

PROMASTOP®-FC MD

Manchon multi-diamètre résistant au feu



Description du produit

PROMASTOP®-FC MD est un manchon résistant au feu qui se compose d'un collier en acier inoxydable à découper sur mesure, rempli d'un produit foisonnant à base de graphite. En cas d'élévation de la température, le produit foisonnant forme une mousse qui sectionne la conduite en matière synthétique.

Avantages

- Montage facile et rapide
- Convient à tous les diamètres jusqu'à 125 mm - il suffit de couper le collier à la bonne longueur
- Testé avec les conduites en matière synthétiques courantes en PP, PE et PVC
- Convient à des applications à des endroits qui sont difficilement accessibles grâce à sa faible épaisseur
- Jusqu'à EI120 (EI 90 pour Grand-Duché du Luxembourg)
- U/U (uncapped-uncapped) solution

Conditionnement

Boîtes en carton 1 rouleau de 3200 mm (= 7 manchons Ø 110 mm)
7 crochets métalliques de type A*
7 crochets métalliques de type B*
21 pattes de fixation de type C*

*Moyens de fixation supplémentaires disponibles sur demande.
Voir manuel de pose pour plus de détails sur les différents types.

Applications

Rétablit la résistance au feu du compartiment pour EI 30 jusqu'à EI 120 (U/U) en cas de traversées de cloisons légères et de murs et dalles massifs par des conduites en matière synthétique dans toutes les classes d'exposition (X).

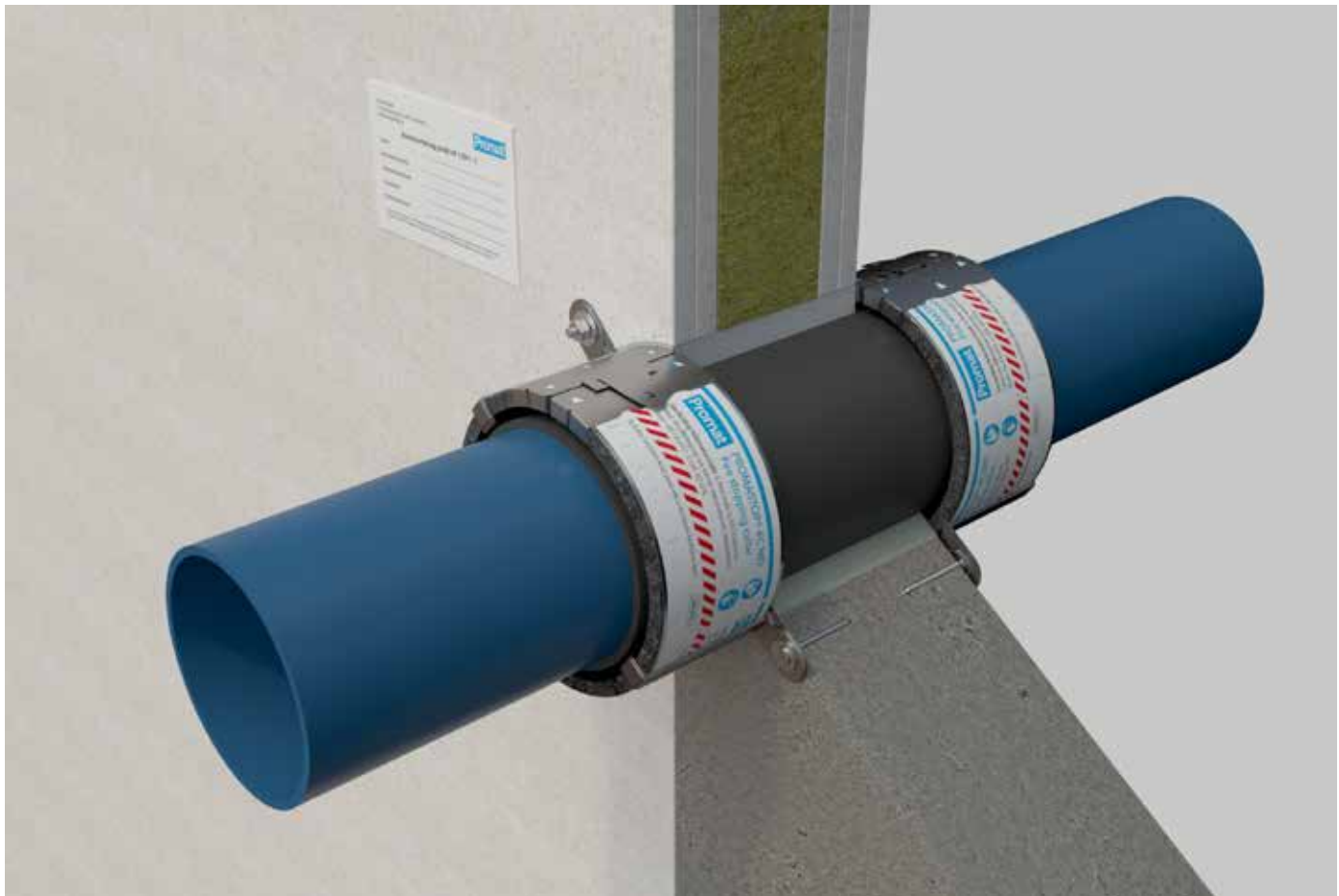
EI120 U/U

Sécurité à l'emploi

- Portez l'équipement de protection individuelle recommandé
- Un document contenant les informations de sécurité requises destiné aux utilisateurs industriels et professionnels est disponible sur demande

Données statiques

Couleur	Gris anthracite
Base revêtement intérieur	Produit foisonnant à base de graphite
Base revêtement extérieur	Acier inoxydable
Température de réaction	± 190°C
Épaisseur	± 5,5 mm
Largeur	± 55 mm
Longueur	± 3200 mm
Classe d'exposition	X
Classe de réaction au feu	B-s1,d0





Mise en œuvre et finition

Le manchon résistant au feu PROMASTOP®-FC MD est toujours posé en applique.

- Remplissez l'ouverture autour de la conduite de mortier résistant au feu PROMASTOP®-M (murs et dalles massifs) ou de plâtre (uniquement dans des cloisons légères).
- Coupez le manchon résistant au feu PROMASTOP®-FC MD à la longueur appropriée en fonction du diamètre de la conduite (dimensions dans l'emballage) à l'aide d'une cisaille à fer-blanc ou de ciseaux ordinaires et fixez-le autour de la conduite à l'aide des crochets (type A et B) qui se trouvent dans l'emballage.

- Fixez le manchon sur l'élément de construction à l'aide des moyens de fixation qui se trouvent dans l'emballage (pattes de fixation de type C) et de vis à béton Ø 6 mm, l = 50 mm.





Certification

- Résistance au feu: testé jusqu'à 120 minutes suivant EN 1366-3 et classement jusqu'à EI 120 U/U suivant EN 13301-2
- Réaction au feu : Euroclasse B-s1,d0 suivant EN13501-1

Transport et stockage

- Pendant le transport et le stockage, les manchons doivent être protégés contre l'humidité, le gel et la chaleur.

PROMASTOP®-FC MD

 Diamètre extérieur de la conduite mm	 Longueur du manchon mm	 Nombre de manchons par rouleau	 Nombre de crochets requis
40	225	14	2
50	255	12	2
64	300	10	3
75	335	9	3
90	380	8	3
110	445	7	3
125	490	6	4

Promat

Promat

info@promat.be

www.promat.be