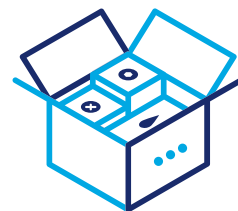


Promat



Klapy i drzwi rewizyjne w systemach Promat

Wytyczne montażowe



Spis treści

SYSTEM KLAP I DRZWI REWIZYJNYCH PROMAT	→	2
MATERIAŁY	→	3
Klapy rewizyjne Promat®, typ SP	→	3
Klapy rewizyjne Promat®, typ SP z przeszkleniem	→	3
Klapy rewizyjne Promat®	→	3
Drzwi rewizyjne Promat®	→	4
Masa szpachlowa Promat®	→	4
Masa ogniochronna Promaseal®-A	→	4
Płyta PROMATECT®-XS	→	5
Płyta PROMATECT®-H	→	5
ŚCIANY	→	6
Rewizyjna klapa Promat®, typ SP	→	7
Klapy rewizyjne Promat®, typ SP, jednoskrzydłowe ze stałym przeszkleniem PROMAGLAS® z kratkami wentylacyjnymi PROMASEAL®-IM grille	→	8
Drzwi rewizyjne Promat®	→	9
SUFITY I STROPY	→	10
Rewizyjna klapa Promat®, typ SP	→	11
Rewizyjna klapa Promat®	→	12

System klap i drzwi rewizyjnych Promat

Wszędzie tam, gdzie wymagana jest odporność ogniowa przegród budowlanych należy zapobiec rozprzestrzenianiu się pożaru. Promat jako wiodący producent materiałów ogniochronnych zapewnia rozwiązania uniemożliwiające przenoszenie się dymu i ognia.

Klapy i drzwi rewizyjne w systemach Promat są doskonałym sposobem na ukrycie niezbędnych elementów instalacji, do których konieczne jest zachowanie szybkiego i łatwego dostępu. Dzięki zastosowaniu rozwiązań Promat możliwe staje się wykonanie przegród w zadanej klasie odporności ogniowej oraz możliwość pełnego wykorzystania zalet klap i drzwi rewizyjnych.

OPIS SYSTEMU

Produkty wchodzące w skład systemu klap i drzwi rewizyjnych Promat są wynikiem wieloletniego doświadczenia firmy Promat w zakresie projektowania i produkcji rozwiązań ogniochronnych.

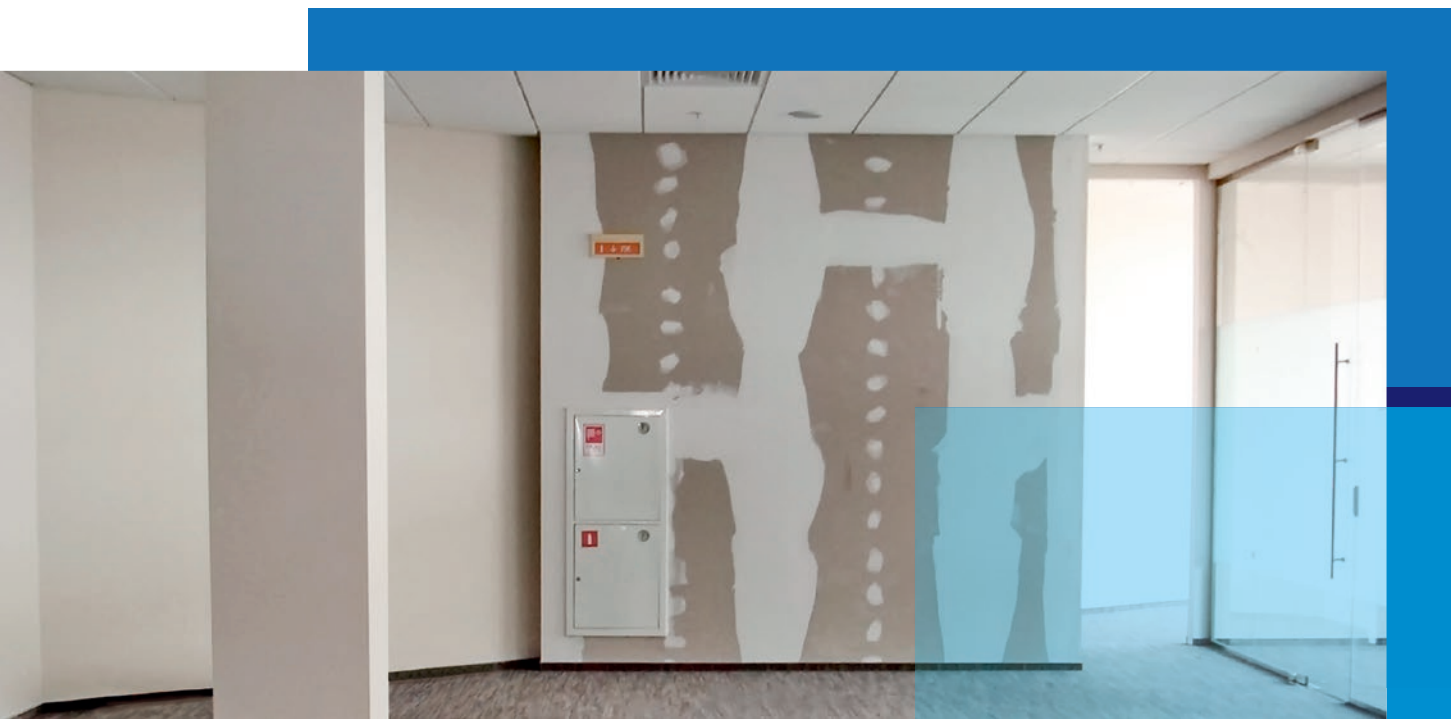
Klapy rewizyjne Promat®, typ SP dzięki nowoczesnej budowie umożliwiają montaż z zawiasami ukrytymi w obudowie. Klapy wykonane są z połączenia produktów gwarantujących maksymalne bezpieczeństwo. Stalowa rama i obudowa chronią warstwy płyty PROMATECT® i uszczelki PROMASEAL®-PL gwarantując spokój ducha użytkownikom.

Klapy rewizyjne Promat®, typ SP to również nowoczesne koncepcje ochrony przegród budowlanych. Promat tworząc innowacyjne rozwiązania dla budownictwa opracował klapy, w których zastosowano przeszklony wizjer PROMAGLAS®30. Rozwiązanie to gwarantuje bezpieczeństwo umożliwiając sprawdzenie instalacji (np. liczników) bez otwierania klap.

Klapy i drzwi rewizyjne Promat są idealnym rozwiązaniem, gdy w budynku wymagana jest odporność ogniowa przegród budowlanych. Unikalna konstrukcja zapewnia odporność ogniową przy działaniu ognia z obu stron przegrody.

ZALETY SYSTEMU KŁAP I DRZWI REWIZYJNYCH PROMAT

- Szybki i łatwy montaż dzięki perfekcyjnemu wykonaniu wszystkich elementów klap i drzwi rewizyjnych
- Dokładne spasowanie płyt z ramą klap i drzwi rewizyjnych eliminuje konieczność szpachlowania wkrętów oraz połączeń
- Ramy klap oraz drzwi rewizyjnych wykonane są z wysokiej jakości aluminium lub stali i gwarantują wysoką trwałość i sztywność konstrukcji
- Zastosowanie płyt ogniochronnych Promatect® umożliwia uzyskanie wysokich parametrów w zakresie ochrony przeciwpożarowej
- Zastosowanie obwodowej uszczelki pęczniejącej zapewnia wysoką szczelność ogniową klap i drzwi
- Rozwiązania szyte na miarę – możliwość wykonania klap i drzwi w niestandardowych rozmiarach.



Materiały



Klapy rewizyjne Promat®, typ SP

OPIS MATERIAŁU

Klapy rewizyjne występują w odmianie jedno- lub dwuskrzydłowej i są montowane w ścianach (klapy rewizyjne ściennie) lub stropach (klapy rewizyjne sufitowe).

ZAKRES STOSOWANIA

Zamknięcia otworów rewizyjnych w ścianach, stropach lub sufitach podwieszanych o wymaganej klasie odporności ogniowej (EI 30 lub EI 60).



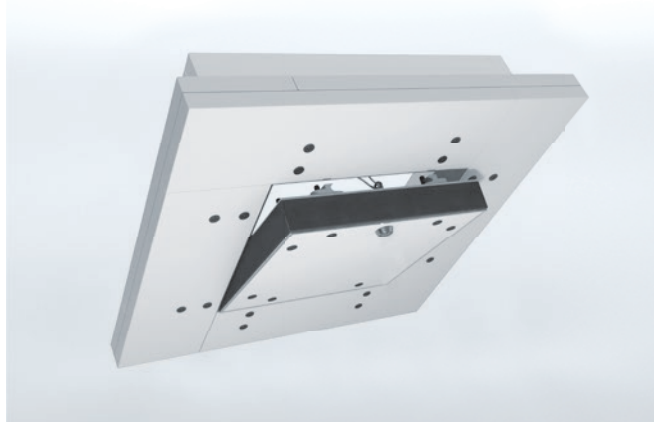
Klapy rewizyjne Promat®, typ SP z przeszkleniem

OPIS MATERIAŁU

Klapy rewizyjne jednoskrzydłowe przeznaczone do montażu w ścianach. Możliwość zastosowania przeszklonego wizjera PROMAGLAS® 30 oraz wentylacji zabezpieczonej przestrzeni przy pomocy kratki PROMASEAL®- IM Grille.

ZAKRES STOSOWANIA

Zamknięcia otworów rewizyjnych o wymaganej klasie odporności ogniowej (EI30). Zastosowanie przeszklenia umożliwia łatwe i szybkie dokonanie niezbędnych inspekcji.



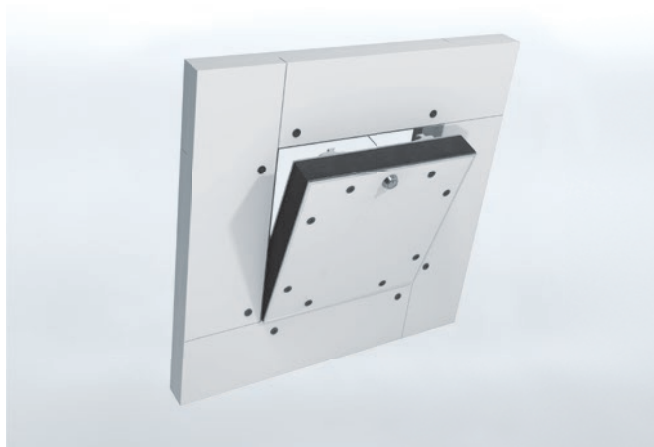
Klapy rewizyjne Promat®

OPIS MATERIAŁU

Zbudowane z dwóch ram wykonanych z aluminiowych kątowników: zewnętrznej - ościeżnicowej oraz wewnętrznej stanowiącej ramę konstrukcyjną skrzydła klapy. Wypełnienie skrzydła klapy stanowią ognioodporne płyty. Do skrzydła klapy na całym jej obwodzie przyklejona jest pęczniejąca uszczelka ogniowa. Jako wyposażenie dodatkowe można zamontować zamek okrągłocyliniczny w systemie jednego lub wielu kluczy.

ZAKRES STOSOWANIA

Jednoskrzydłowe klapy rewizyjne Promat® mogą być montowane w stropach masywnych (żelbetowych lub prefabrykowanych) oraz w sufitach podwieszanych o klasie odporności ogniowej nie niższej niż odporność ogniowa klap rewizyjnych. Umożliwiają przeprowadzenie niezbędnych inspekcji, przeglądów i konserwacji systemów instalacyjnych zamontowanych nad ognioodpornym stropem.



Drzwi rewizyjne Promat®

OPIS MATERIAŁU

Zbudowane z dwóch ram wykonanych z aluminiowych kątowników: zewnętrznej - ościeżnicowej oraz wewnętrznej stanowiącej ramę konstrukcyjną skrzydła drzwi. Wypełnienie skrzydła drzwi stanowią ognioodporne płyty. Do skrzydła drzwi na całym jej obwodzie przyklejona jest pęczniąca uszczelka ogniowa. Jako wyposażenie dodatkowe można zamontować zamek okrągłocylindryczny w systemie jednego lub wielu kluczy.

ZAKRES STOSOWANIA

Jednoskrzydłowe drzwi rewizyjne Promat® mogą być montowane w ścianach szachtowych Promat, ścianach masywnych (żelbetowych, monolitycznych, prefabrykowanych lub murowanych) oraz w ścianach lekkich o klasie odporności ogniowej nie niższej niż odporność ogniowa drzwi rewizyjnych. Umożliwiają przeprowadzenie niezbędnych inspekcji, przeglądów i konserwacji systemów instalacyjnych w zabezpieczonych ogniowo ścianach i szachtach.



Masa szpachlowa Promat®

OPIS MATERIAŁU

Masa szpachlowa Promat® jest specjalną suchą zaprawą, która po zmieszaniu z wodą staje się plastyczną masą. Po stwardnieniu, masa ta trzyma się mocno powierzchni ścian i sufitów.

ZAKRES STOSOWANIA

Do wypełnienia i wygładzenia fug między płytami PROMATECT®, szpachlowania narożników, gwoździ, wkrętów i zszywek, do pełnopowierzchniowego szpachlowania płyt PROMATECT®. Do wypełnienia i szpachlowania rys w ścianach, sufitach i okładzinach z innych materiałów budowlanych. Masę szpachlową Promat® należy stosować wewnątrz budynków.



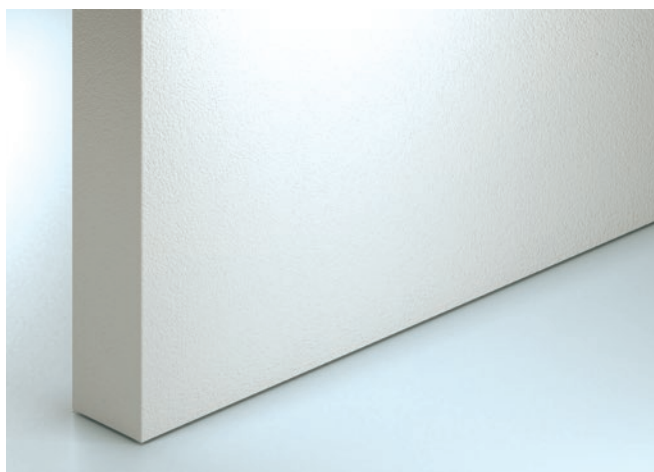
Masa ogniochronna Promaseal®-A

OPIS MATERIAŁU

PROMASEAL®-A jest ogniochronną masą na bazie żywicy akrylowej stosowaną do uszczelniania przejść instalacyjnych, złączy liniowych (dylatacji). Masa może być malowana zwykłymi farbami emulsyjnymi.

ZAKRES STOSOWANIA

PROMASEAL®-A jest masą stosowaną jako uszczelnianie złączy liniowych (dylatacji) w ścianach masywnych i lekkich oraz stropach z możliwością maksymalnego odkształcenia 7,5%. Masa PROMASEAL®-A może być również stosowana jako uszczelnienie przejść kablowych.



Płyta PROMATECT®-XS

OPIS MATERIAŁU

Powlekane niepalnymi matami z włókien szklanych gipsowe płyty ogniochronne o szerokim zastosowaniu w budownictwie lądowym. Niewrażliwe na wilgoć (przepuszczalność pary wodnej $\mu=10$). W obróbce porównywalne do płyt g-k.

ZAKRES STOSOWANIA

Do wykonywania okładzin konstrukcji stalowych.



Płyta PROMATECT®-H

OPIS MATERIAŁU

Silikatowo-cementowe płyty ogniochronne, niepalne, bezazbestowe, o szerokim zastosowaniu w budownictwie lądowym. Niewrażliwe na wilgoć, w obróbce porównywalne do drewna. Produkcja zgodna z ISO 9002/EN 29002; ISO 14001.

ZAKRES STOSOWANIA

Do zabezpieczania konstrukcji stalowych, elementów żelbetowych i stropów drewnianych. Jest elementem składowym systemu Promaduct® 500.



ŚCIANY

Rewizyjna klapa Promat®, typ SP

ZALETY ROZWIĄZANIA

- nowa budowa klapy z ukrytymi zawiasami,
- możliwość montażu najpierw ramy a następnie skrzydła,
- duża rozpiętość wymiarów typowych i nietypowych.

WSKAZÓWKI OGÓLNE

Klapa rewizyjna składa się z ramy klapy (ościeżnicy), skrzydła klapy, zawiasów i zamków oraz elementów uszczelniających. Rama klapy (ościeżnica) jest wyprodukowana z profilowanej blachy stalowej, która jest przekryta pasmem płyty PROMATECT®. Skrzydło klapy wykonane jest z płyty PROMATECT® zamkniętej w kasie z blachy stalowej. Pomiędzy ramą a skrzydłem zainstalowane są uszczelki PROMASEAL®-PL, które w przypadku pożaru pęcznieją szczelnie wypełniając przestrzeń pomiędzy tymi elementami. Do każdej klapy dołączany jest klucz kwadratowy.

DETAL A

Maksymalne wymiary klapy rewizyjnej to 1600 x 800 mm (wymiar A). Wymiar otworu powinien być zawsze większy o 10 mm w stosunku do wymiaru A (wymiar klapy), po 5 mm z każdej ze stron. Ościeżnica ma szerokość 25 mm, światło otworu - wymiar B - jest zawsze 50 mm mniejszy niż wymiar A. Typowe wymiary klapy rewizyjnych prezentuje tabela niżej.

DETAL B

W przypadku montażu w ścianie lekkiej klapę rewizyjną Promat®, typ SP przytwierdza się za pomocą wkrętów 4 x 50 mm (6) w rozstawie 400 mm. Przestrzeń pomiędzy klapą rewizyjną a ścianą należy wypełnić masą szpachlową Promat® (5).

DETAL C

Detal C przedstawia sposób montażu klapy rewizyjnej Promat®, typ SP w ścianie masywnej (8). W tym celu wykorzystuje się metalowe kołki rozporowe ze śrubą 6 x 112 mm (7) w rozstawie 400 mm.

W przypadku ściany z betonu lekkiego dopuszcza się użycie śrub bez kołków. Szczelina pomiędzy ramą klapy a stropem wypełnia się masą szpachlową Promat® (5).

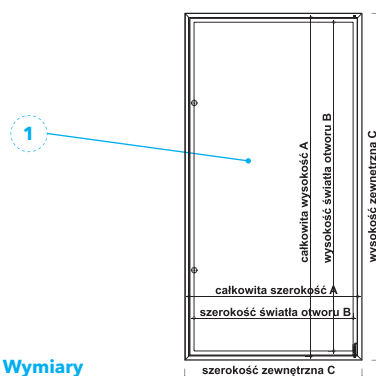
TABELA 1

Wymiary klapy rewizyjnych Promat® typ SP.

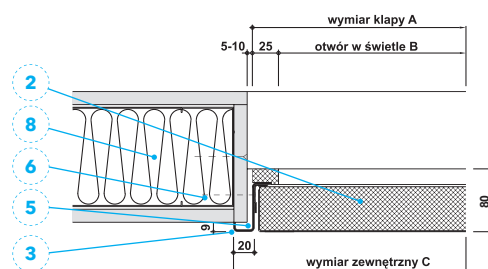
Wymiar klapy A [mm]	Wymiar otworu w świetle przejścia B [mm]
300 x 300	250 x 250
400 x 400	350 x 350
500 x 500	450 x 450
600 x 600	550 x 550
700 x 700	650 x 650
800 x 800	750 x 750
900 x 900	850 x 850

Istnieje możliwość wykonania klapy o innych wymiarach.

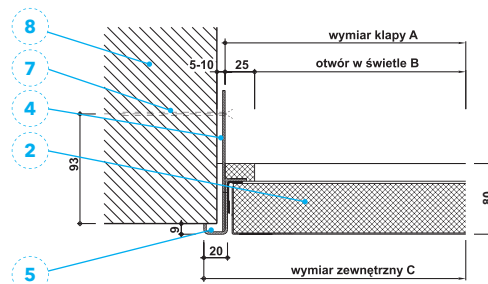
Odporność ogniowa: E130 ÷ E160
Nr rozwiązania: 450.12



Detal A - Wymiary



Detal B - Sposób montażu w ścianie lekkiej



Detal C - Sposób montażu w ścianie masywnej

Opis rysunków

- 1 Klapa rewizyjna Promat®, typ SP
- 2 Skrzydło klapy
- 3 Rama klapy
- 4 Blacha kotwiąca 30 x 130 mm, gr. 2 mm

- 5 Masa szpachlowa Promat
- 6 Stalowe wkręty 4,2 x 50 mm, rozstaw 400 mm
- 7 Metalowy kołek rozporowy ze śrubą 6 x 112 mm, rozstaw 400 mm
- 8 Ściana lekka lub masywna

Kłapy rewizyjne Promat®, typ SP, jednoskrzydłowe ze stałym przeszkleniem PROMAGLAS® z kratkami wentylacyjnymi PROMASEAL®-IM grille

ZALETY ROZWIĄZANIA

- nowa koncepcja kłap z ukrytymi zawiasami
- możliwość osobnego montażu ramy i późniejsze osadzenie skrzydła kłapy
- możliwość zastosowania przeszklonego wizjera PROMAGLAS® 30, gr. 17 mm **3**, maks. wymiar 386 x 386 mm
- możliwość wentylacji pomieszczenia przy pomocy kratki wentylacyjnej PROMASEAL®-IM Grille, maks. 4 szt.
- do każdej sztuki drzwi rewizyjnych Promat®, typ SP zawsze dostarczany jest jeden klucz czterokątny.

DETAL A

Maksymalny wymiar kłap rewizyjnych PROMAT®, typ SP wynosi 600 x 700 mm (wymiar produkcyjny A). Otwór montażowy musi być większy od wymiaru produkcyjnego A o około 10-20 mm (należy zachować szczelinę montażową 5-10 mm po całym obwodzie drzwi rewizyjnych). Szerokość ramy kłap rewizyjnych wynosi 25 mm, co oznacza, że wymiar nominalny (w świetle) otworu po otwarciu kłapy jest mniejszy o 50 mm (maks. 550 x 650 mm). Podstawowe wymiary kłap rewizyjnych Promat®, typ SP podane są w tabeli.

DETAL B

W przypadku montażu w ścianach masywnych kłapy rewizyjne Promat® należy montować przy użyciu kołków rozporowych ze śrubą 5 x 70 mm **9**. W ścianach wykonanych z betonu komórkowego dopuszcza się kotwienie przy użyciu standardowych śrub bez kołków. W przypadku muru wykonanego z pustaków ceramicznych, cegły pełnej, drzwi rewizyjne można kotwić przy pomocy tzw. śrub do ram okiennych. Opcjonalnie można zastosować blachę stalową 30 x 110 mm o grubości 2 mm **6**. Szczelinę pomiędzy ramą kłap rewizyjnych a ścianą należy wypełnić wełną mineralną luzem o gęstości ~ 60 kg/m³ w połączeniu z masą ogniochronną PROMASEAL®-A.

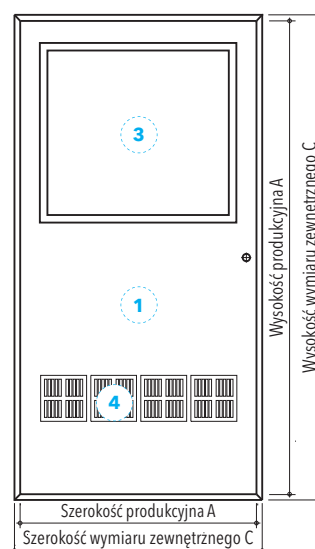
TABELA 1

Typowe wymiary kłap rewizyjnych Promat®, typ SP, jednoskrzydłowych, z przeszkleniem i kratkami wentylacyjnymi.

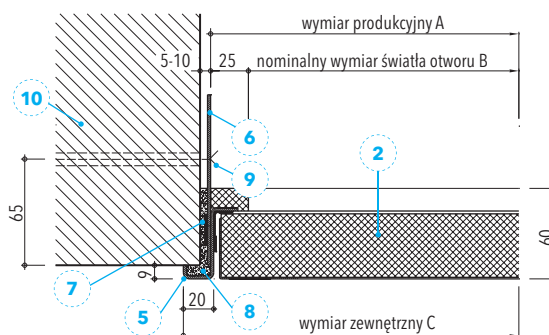
Wymiar produkcyjny A, szer. x wys. [mm]	Wymiar PROMAGLAS®-30 [mm]
450 x 450	236 x 236
550 x 550	336 x 336
600 x 600	386 x 386
600 x 700	386 x 386

W celu uzyskania szczegółowych informacji skontaktuj się z Działem Technicznym Promat.

Odporność ogniowa: EI 30 - na podstawie PN-EN 1634-1
Klasyfikacja ogniowa: FIRES-CR-075-17-AUPE.



Detal A - wymiary



Detal B - osadzenie w ścianie masywnej

Opis rysunków

- 1 Kłapa rewizyjna Promat®, typ SP, jednoskrzydłowa
- 2 Skrzydło kłap rewizyjnych Promat®, typ SP
- 3 Szkło PROMAGLAS®30, gr. 17 mm
- 4 Kratka wentylacyjna PROMASEAL®-IM Grille 100 x 100 mm
- 5 Rama kłapy rewizyjnej Promat®, typ SP
- 6 Blacha kotwiąca 30 x 110 mm, gr. 2 mm
- 7 Masa ogniochronna PROMASEAL®-A
- 8 Wełna mineralna
- 9 Śruba 5 x 70 mm, z kołkiem
- 10 Ściana masywna

Drzwi rewizyjne Promat®

WAŻNE WSKAZÓWKI

Drzwi rewizyjne Promat® zbudowane są z dwóch ram wykonanych z aluminiowych kątowników: zewnętrznej - ościeżnicowej oraz wewnętrznej stanowiącej ramę konstrukcyjną skrzydła drzwi. Wypełnienie skrzydła drzwi stanowią ognioodporne płyty. Do skrzydła drzwi na całym ich obwodzie przyklejona jest pęczniejąca uszczelka ogniowa. Jako wyposażenie dodatkowe można zamontować zamek okołocylicydryczny w systemie jednego lub wielu kluczy. Drzwi rewizyjne Promat służą do montażu w ścianach z płyt g-k lub masywnych (żelbetowych lub prefabrykowanych) o klasie odporności ogniowej nie niższej niż odporność ogniowa drzwi rewizyjnych.

TABELA 1

Drzwi rewizyjne Promat®	EI30	EI60	EI120
Maksymalny wymiar jednego boku w świetle	800 mm	920 mm	800 mm
Maksymalny wymiar jednego boku całych drzwi	910 mm	1090 mm	910 mm
Maksymalna powierzchnia	0,640 m ²	0,768 m ²	0,640 m ²

DETAL A

Do zamocowania drzwi rewizyjnych w ścianie gipsowo-kartonowej są stosowane dodatkowe kształtowniki pionowe C75 (w celu dowolnej lokalizacji drzwi na szerokości ściany) oraz kształtowniki poziome U75, rozmieszczone odpowiednio do wysokości drzwi, mocowane do kształtowników pionowych C75 za pomocą stalowych wkrętów 3,5x9,5/11 mm, po 4 szt. na każde połączenie. Drzwi rewizyjne są mocowane w nienośnej ścianie za pomocą blachowkrętów 3,5x35 mm (drzwi EI30) lub 3,5x45 mm (drzwi EI60 oraz EI120), w rozstawie co 250 mm.

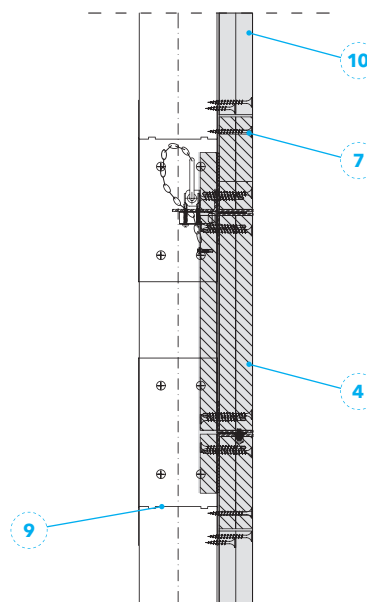
DETAL B

Detal B przedstawia sposób montażu drzwi rewizyjnych Promat® w ścianie masywnej. W tym celu wykorzystuje się profil montażowy UD27 oraz stalowe elementy kotwiące w rozstawie maksymalnym co 150 mm (typ w zależności od typu podłoża). Styki drzwi rewizyjnych z elementami konstrukcji masywnych należy wypełnić masą szpachlową Promat®.

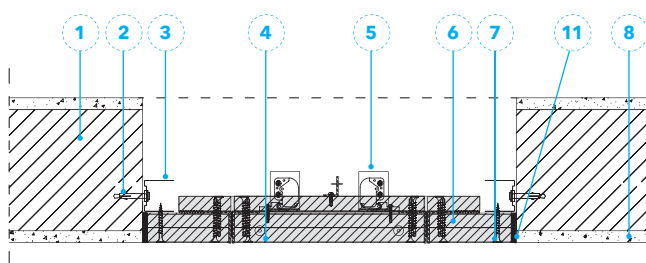
TABELA 2

Wymiar kłapy A (Wymiar otworu w świetle przejścia B) [mm]		
EI30	EI60	EI120
310 × 310 (200 × 200)	370 × 370 (200 × 200)	310 × 310 (200 × 200)
410 × 410 (300 × 300)	470 × 470 (300 × 300)	410 × 410 (300 × 300)
510 × 510 (400 × 400)	570 × 570 (400 × 400)	510 × 510 (400 × 400)
610 × 610 (500 × 500)	670 × 670 (500 × 500)	610 × 610 (500 × 500)
710 × 710 (600 × 600)	770 × 770 (600 × 600)	710 × 710 (600 × 600)
810 × 810 (700 × 700)	870 × 870 (700 × 700)	810 × 810 (700 × 700)
910 × 910 (800 × 800)	970 × 970 (800 × 800)	910 × 910 (800 × 800)

Odporność ogniowa: EI30 + EI120
Nr rozwiązania: 450.13



Detal A - Sposób montażu w ścianie g-k (przekrój)



Detal B - Sposób montażu w ścianie masywnej (rzut)

Opis rysunków

- 1 Ściana masywna (np. żelbetowa, murowana)
- 2 Element kotwiący (typ w zależności od typu podłoża) w rozstawie max co 150 mm
- 3 Profil montażowy UD27 lub kątownik stalowy
- 4 Skrzydło drzwi rewizyjnych Promat®
- 5 Zatrzask sprężynowy
- 6 Ościeżnica drzwi rewizyjnych Promat®
- 7 Blachowkręty
- 8 Wykończenie ściany np. tynk c-w
- 9 Profil C75
- 10 Ściana gipsowo-kartonowa
- 11 Masa szpachlowa Promat®



SUFITY I STROPY

Rewizyjna klapa Promat®, typ SP

WAŻNE WSKAZÓWKI

Klapa rewizyjna składa się z ramy klapy (ościeżnicy), skrzydła klapy, zawiasów i zamków oraz elementów uszczelniających. Rama klapy (ościeżnica) jest wyprodukowana z profilowanej blachy stalowej, która jest przekryta pasmem płyty PROMATECT®.

Skrzydło klapy wykonane jest z płyty PROMATECT® zamkniętej w kasie z blachy stalowej.

Pomiędzy ramą a skrzydłem zainstalowane są uszczelki PROMASEAL®-PL, które w przypadku pożaru pęcznieją szczelnie wypełniając przestrzeń pomiędzy tymi elementami. Do każdej klapy dołączany jest klucz kwadratowy.

DETAL A

Maksymalne wymiary klapy rewizyjnej to 1200 x 900 mm (wymiar A). Wymiar otworu powinien być zawsze większy o 10 mm w stosunku do wymiaru A (wymiar klapy), po 5 mm z każdej ze stron. Ościeżnica ma szerokość 25 mm, światło otworu - wymiar B - jest zawsze 50 mm mniejszy niż wymiar A. Typowe wymiary klap rewizyjnych prezentuje tabela niżej.

DETAL B

W przypadku montażu w suficie podwieszanym klapę rewizyjną Promat® SP przytwierdza się za pomocą wkrętów 4,2 x 35 mm (8) przez kątownik stalowy 30 x 130 x 2 (4) w rozstawie 300 mm. Przestrzeń pomiędzy klapą rewizyjną a profilem CD (5) należy wypełnić masą szpachlową Promat® (7).

DETAL C

Detal C przedstawia sposób montażu klapy rewizyjnej Promat® SP w stropie masywnym. W tym celu wykorzystuje się metalowe kołki rozporowe ze śrubą 6 x 120 mm (6) w rozstawie 500 mm. W przypadku stropu z betonu lekkiego dopuszcza się użycie śrub bez kołków. Szczelina pomiędzy ramą klapy a stropem wypełnia się masą szpachlową Promat® (7).

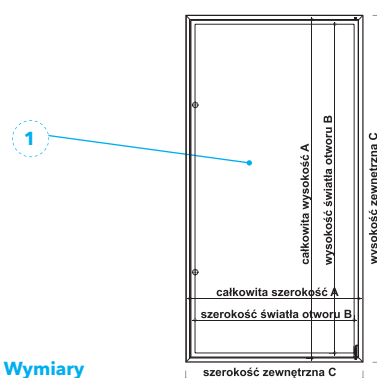
TABELA 1

Wymiary standardowe.

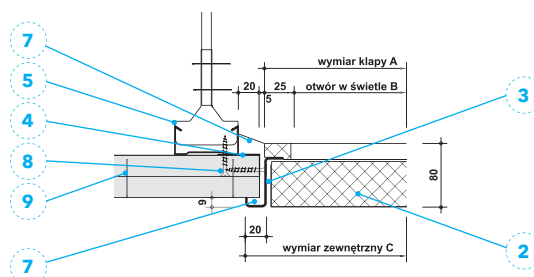
Wymiar klapy A [mm]	Wymiar otworu w świetle przejścia B [mm]
300 x 300	250 x 250
400 x 400	350 x 350
500 x 500	450 x 450
600 x 600	550 x 550
700 x 700	650 x 650
800 x 800	750 x 750
900 x 900	850 x 850

Istnieje możliwość wykonania klap o innych wymiarach.

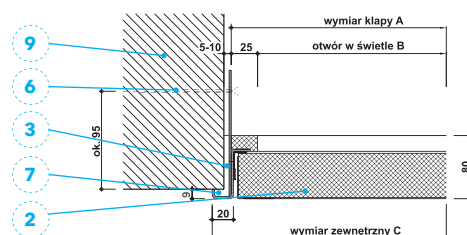
Odporność ogniowa: EI30 + EI60
Nr rozwiązania: 420.43



Detal A - Wymiary



Detal B - Sposób montażu w suficie podwieszanym



Detal C - Sposób montażu w stropie masywnym

Opis rysunków

- 1 Klapa rewizyjna Promat® SP
- 2 Skrzydło klapy
- 3 Rama klapy
- 4 Kątownik stalowy 30x130 mm, gr. 2 mm

- 5 Profil CD 60/27/06
- 6 Metalowy kołek rozporowy ze śrubą 6 x 120 mm, rozstaw 500 mm
- 7 Masa szpachlowa Promat
- 8 Stalowe wkręty 4,2 x 35 mm, rozstaw 300 mm
- 9 Sufit podwieszany lub masywny strop

Rewizyjna klapa Promat®

WAŻNE WSKAZÓWKI

Klapy rewizyjne Promat® zbudowane są z dwóch ram wykonanych z aluminiowych kątowników: zewnętrznej - ościeżnicowej oraz wewnętrznej stanowiącej ramę konstrukcyjną skrzydła klapy. Wypełnienie skrzydła klapy stanowią ognioodporne płyty. Do skrzydła klapy na całym jej obwodzie przyklejona jest pęczniąca uszczelka ogniowa. Jako wyposażenie dodatkowe można zamontować zamek okołocyldryczny w systemie jednego lub wielu kluczy. Klapy rewizyjne Promat służą do montażu w sufitach podwieszanych z płyt g-k oraz w stropach masywnych (żelbetowych lub prefabrykowanych) o klasie odporności ogniowej nie niższej niż odporność ogniowa klapy rewizyjnej.

TABELA 1

Klapa rewizyjna Promat®	EI30	EI60	EI120
Maksymalny wymiar jednego boku w świetle	690 mm	920 mm	920 mm
Maksymalny wymiar jednego boku całej klapy	695 mm	1105 mm	1135 mm
Maksymalna powierzchnia	0,432 m ²	0,768 m ²	0,768 m ²

DETAL A

Do zamocowania klapy rewizyjnej w suficie są stosowane dodatkowe kształtowniki nośne CD60 rozmieszczone odpowiednio do wymiarów klapy. Sufitowe klapy rewizyjne są mocowane w suficie podwieszanym za pomocą blachowkrętów 3,5 x 35 mm, w rozstawie co 170 mm.

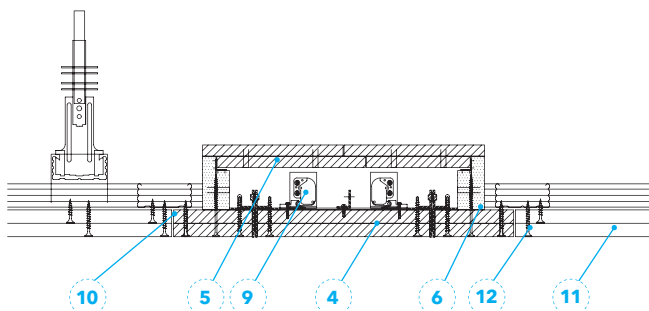
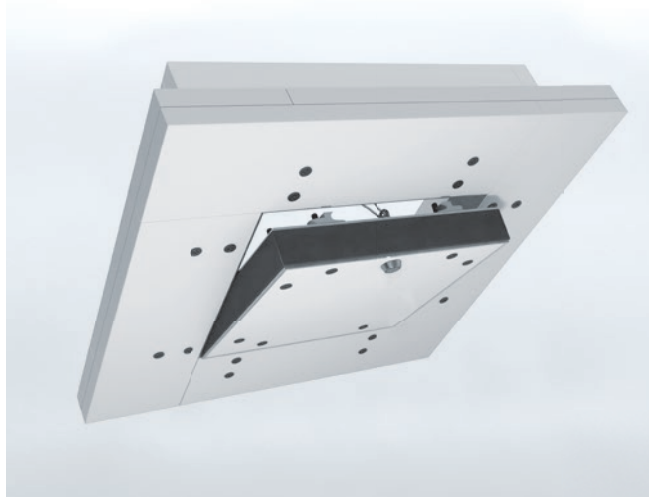
DETAL B

Detal B przedstawia sposób montażu klapy rewizyjnej Promat® w stropie masywnym. W tym celu wykorzystuje się profil montażowy UD27 oraz stalowe elementy kotwiące w rozstawie maksymalnym co 150 mm (typ w zależności od typu podłoża). Styki klapy rewizyjnej z elementami konstrukcji masywnych wypełnić masą szpachlową Promat®.

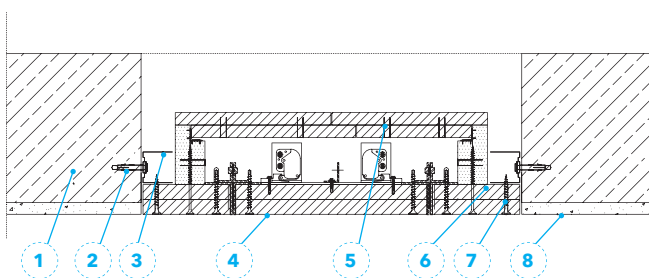
TABELA 2

Wymiar klapy A (Wymiar otworu w świetle przejścia B) [mm]			
EI30	EI60	EI120	
205 × 205 (200 × 200)	385 × 385 (200 × 200)	415 × 415 (200 × 200)	
305 × 305 (300 × 300)	485 × 485 (300 × 300)	515 × 515 (300 × 300)	
405 × 405 (400 × 400)	585 × 585 (400 × 400)	615 × 615 (400 × 400)	
505 × 505 (500 × 500)	685 × 685 (500 × 500)	715 × 715 (500 × 500)	
605 × 605 (600 × 600)	785 × 785 (600 × 600)	815 × 815 (600 × 600)	
-	885 × 885 (700 × 700)	915 × 915 (700 × 700)	
-	985 × 985 (800 × 800)	1015 × 1015 (800 × 800)	

Odporność ogniowa: EI30 + EI120
Klasyfikacja ogniowa: 420.44



Detal A - Sposób montażu w suficie podwieszanym



Detal B - Sposób montażu w stropie masywnym

Opis rysunków

- 1 Strop masywny (np. żelbetowy, gęstożebrowy itp)
- 2 Element kotwiący (typ w zależności od typu podłoża) w rozstawie max co 150 mm
- 3 Profil montażowy UD27 lub kątownik stalowy
- 4 Skrzydło klapy rewizyjnej sufitowej Promat®
- 5 Dekiel klapy rewizyjnej sufitowej Promat®
- 6 Ościeżnica klapy rewizyjnej sufitowej Promat®

- 7 Blachowkręty (długość w zależności od typu klapy rewizyjnej w rozstawie max co 150 mm)
- 8 Wykończenie stropu masywnego np. tynk c-w
- 9 Zatrask sprężynowy
- 10 Dodatkowa konstrukcja wsporcza do montażu klapy rewizyjnej z profili CD60
- 11 Sufit podwieszany
- 12 Blachowkręty

WOJ. PODLASKIE, WARMIŃSKO-MAZURSKIE, ZACHODNIOPOMORSKIE, POMORSKIE

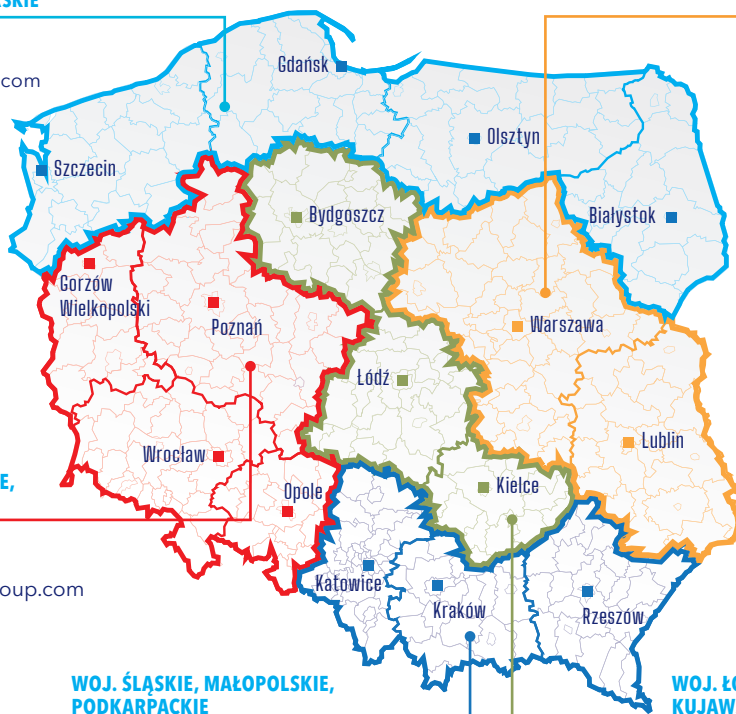
Kamil Ziółkowski

tel. +48 606 707 990
kamil.ziolkowski@etexgroup.com

WOJ. MAZOWIECKIE, LUBELSKIE

Damian Serewa

tel. +48 882 016 040
damian.serewa@etexgroup.com



WOJ. DOLNOŚLĄSKIE, LUBUSKIE, WIELKOPOLSKIE, OPOLSKIE

Jarosław Stachowiak

tel. +48 602 751 224
jaroslaw.stachowiak@etexgroup.com

WOJ. ŚLĄSKIE, MAŁOPOLSKIE, PODKARPACKIE

Karol Watola

tel. +48 606 790 607
karol.watola@etexgroup.com

WOJ. ŁÓDZKIE, ŚWIĘTOKRZYSKIE, KUJAWSKO-POMORSKIE

Przemysław Paprzycki

tel. +48 602 718 439
przemyslaw.paprzycki@etexgroup.com

Doradztwo i sprzedaż przejęć instalacyjnych MAŁOPOLSKIE, ŚLĄSKIE, PODKARPACKIE, OPOLSKIE, ŚWIĘTOKRZYSKIE, LUBELSKIE

Andrzej Grywalski
tel. +48 571 407 179
andrzej.grywalski@etexgroup.com

Doradztwo i sprzedaż przejęć instalacyjnych ŁÓDZKIE, WIELKOPOLSKIE, ZACHODNIO- POMORSKIE, LUBUSKIE, DOLNOŚLĄSKIE

Mirosław Wiaderek
tel. +48 571 407 181
miroslaw.wiaderek@etexgroup.com

Dział Techniczny Promat

technik@promattop.pl

Kierownik Rozwoju Systemów Wentylacji i Oddymiania

Piotr Marcinkiewicz
tel. +48 571 407 180
piotr.marcinkiewicz@etexgroup.com

Kierownik Rozwoju Technicznego

Jacek Ćwikliński
tel. +48 604 128 730
jacek.cwiklinski@etexgroup.com

Specjalista ds. BIM

Izabela Bączyk
tel. 571 407 372
izabela.baczuk@etexgroup.com

