

**UGNIAI ATSPARIOS PERTVAROS  
PANAUDOJANT KALCIO SILIKATO PLOKŠTES  
TECHNINĖ SPECIFIKACIJA**

Statinio ugniai atsparių pertvarų formavimui, užtikrinant atsparumą ugniai EI 30 - EI 240, pagal standarto EN 13501-2 reikalavimus, turi būti naudojama PROMAT kalcio silikato plokščių sistema arba analogiška, su ne prastesnėmis charakteristikomis nei pastaroji.

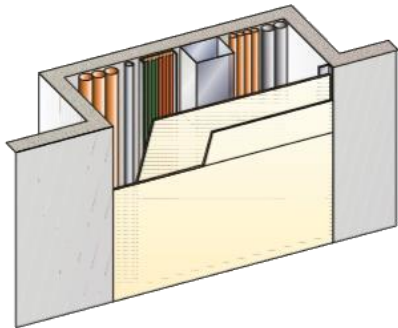
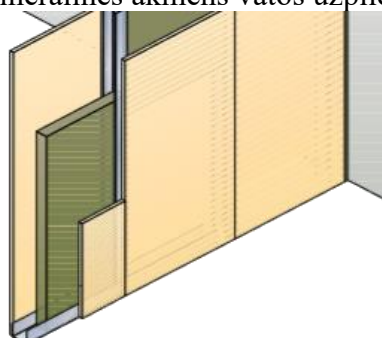
Kalcio silikato plokščių PROMAT charakteristikos:

Parametras	Mato vnt.	Vertės		
		PROMATECT-H	PROMAXON Typ A	PROMATECT-L500
Degumas pagal EN13501-1		A1	A1	A1
Plokštės matmenys	mm	1200 x 2500	1200 x 2500	1200 x 2500
Leistinas ilgio ir pločio nuokrypis	mm	±3	± 3	± 3
Plokštės storis	mm	6, 8, 10, 12, 15, 18, 20, 25	8, 10, 12, 15, 18, 20	20, 25, 30, 35, 40, 50, 52, 60
Leistinas storio nuokrypis	mm	± 0.5 - ± 1.0	± 0,5	± 0,5
Tankis	kg/m <sup>3</sup>	870	850	500
Šarmingumas	pH	12	9	9
Šilumos laidumas	W/m <sup>°K</sup>	0,175	0,28	0,09
Atsparumas suirimui dėl vandens poveikio	μ	20,0	5,0	3,2
Įprastas drėgmės kiekis	%	5-10	1-3	3-5
Mechaninės savybės: <ul style="list-style-type: none"> <li>• atsparumas lenkimui išilgine kryptimi</li> <li>• atsparumas traukimui statmenai paviršiui</li> <li>• atsparumas spaudimui išilgine kryptimi</li> </ul>	N/mm <sup>2</sup>	<ul style="list-style-type: none"> <li>• 7,60</li> <li>• 4,80</li> <li>• 9,30</li> </ul>	<ul style="list-style-type: none"> <li>• 4,50</li> <li>• 1,10</li> <li>• 8,00</li> </ul>	<ul style="list-style-type: none"> <li>• 3,00</li> <li>• 1,20</li> <li>• 5,50</li> </ul>

Ugniai atsparių pertvarų, montuojamų panaudojant kalcio silikato plokščių PROMAT sistemas, techninės charakteristikos:

PROMAT pertvarų sistema	Atsparumas ugniai / Kalcio silikato plokščių sluoksnių kiekis x storis					
	EI 30	EI 45	EI 60	EI 90	EI 120	EI 240
PROMATECT L500 tipo plokščių pertvara	-	-	2 x 20 mm	2 x 25 mm	-	2 x 30 mm
PROMAXON A tipo plokščių pertvara su cinkuotų profilių karkasu ir 40 mm storio mineralinės akmens vatos užpildu	-	-	-	2 x 20 mm	2 x 20 mm	-
PROMATECT-H tipo plokščių pertvara su cinkuotu profilių karkasu	-	2 x 12 mm	-	2 x 20 mm	2 x 25 mm	-
PROMATECT L500 tipo plokščių pertvara su trapecinio lakšto karkasu	1 x 30 mm	-	2 x 20 mm	-	2 x 30 mm	-

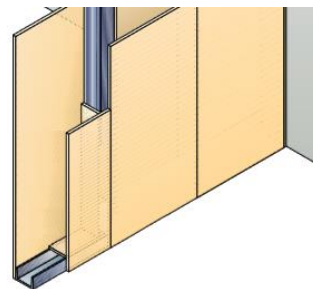
Ugniai atsparių pertvarų, montuojamų panaudojant kalcio silikato plokščių PROMAT sistemas, montavimas:

Aprašymas	Sistema
<p>Ugniai atsparios pertvaros nišų formavimui. Besiribojantys statybos elementai turi būti ne mažesnės atsparumo ugniai klasės nei naudota apsauga:</p> <ul style="list-style-type: none"> <li>• vienpusis montavimas patalpų viduje;</li> <li>• nedidelis šachtos korpuso storis nuo 40 iki 60 mm;</li> <li>• sieną iš PROMATECT-L500 plokščių reikia sujungti su kitomis statybinėmis pertvaromis arba pastato konstrukcija plieniniu kampuočiu;</li> <li>• didžiausias leistinas pertvaros plotis – 2500 mm.</li> </ul>	<p>PROMATECT L500 tipo plokščių pertvara</p> 
<p>Pertvara montuojama ant plieninių šalto valcavimo C tipo profilių karkaso su mineralinės akmens vatos užpildu:</p> <ul style="list-style-type: none"> <li>• sujungimas su siena sandarinamas mineralinės vatos apie 10 mm dembliu ir Promat glaistu;</li> <li>• plokštės prie karkaso tvirtinamos plieniniais sraigtais;</li> <li>• didžiausias leistinas pertvaros aukštis – 4000 mm.</li> </ul>	<p>PROMAXON A tipo plokščių pertvara su C tipo profilių karkasu ir 40 mm storio mineralinės akmens vatos užpildu</p> 

Pertvara montuojama ant plieninių U ir IPE tipo profilių karkaso:

- vertikalaus plieninio profilio IPE 100 žingsnis  $\leq 1250$  mm;
- plokščių jungtys užsandarintos glaistu Promat;
- sujungimas su siena sandarinamas užsandarinimas su stiklo vata.

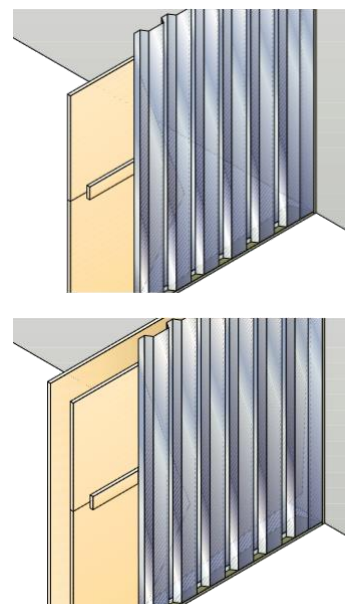
PROMATECT-H tipo plokščių pertvara su cinkuotu profilių karkasu



Pertvaros montuojamos plokštės tvirtinant prie trapecinių sienų dangos lakštų:

- juostos horizontaliai tvirtinamos kas antrame skardos išlinkime (atstumas 625 mm, kai plokščių ilgis 2,5 m) sraigtais su sandaria poveržle;
- vertikalios juostos tvirtinamos skardos bangos viršuje priglundančiais sraigtais, po 3 vnt. vienai juostai;
- pirmasis plokščių sluoksnis tvirtinamas kniedėmis arba juostų sraigtais;
- antrasis plokščių sluoksnis tvirtinamas paslenkant į šoną, kad nesutaptų sluoksnių sandūros;
- prie pirmojo sluoksnio tvirtinama kniedėmis arba sraigtais.
- pagal gaisrinės saugos reikalavimus sujungimų glaistyti nebūtina.

PROMATECT L500 tipo plokščių pertvara su trapecinio lakšto karkasu



### SĄNAUDŲ ŽINIARAŠTIS

Pozicija Eil.Nr.	Pavadinimas, techninės charakteristikos	Nuorodos	Mato vnt.	Kiekis	Papildomi duomenys
	PROMATECT L500 tipo plokščių pertvara, REI60-REI240 pagal standartą EN 13501-2	PROMATECT L500 arba alternatyvi	m <sup>2</sup>		
	PROMAXON A tipo plokščių pertvara su cinkuotų profilių karkasu ir 40 mm storio mineralinės akmens vatos užpildu, REI90-REI120 pagal standartą EN 13501-2	PROMAXON A arba alternatyvi	m <sup>2</sup>		
	PROMATECT-H tipo plokščių pertvara su cinkuotu profilių karkasu, REI45-REI120 pagal standartą EN 13501-2	PROMATECT H arba alternatyvi	m <sup>2</sup>		
	PROMATECT L500 tipo plokščių pertvara su trapecinio lakšto karkasu, REI30-REI120 pagal standartą EN 13501-2	PROMATECT L500 arba alternatyvi	m <sup>2</sup>		