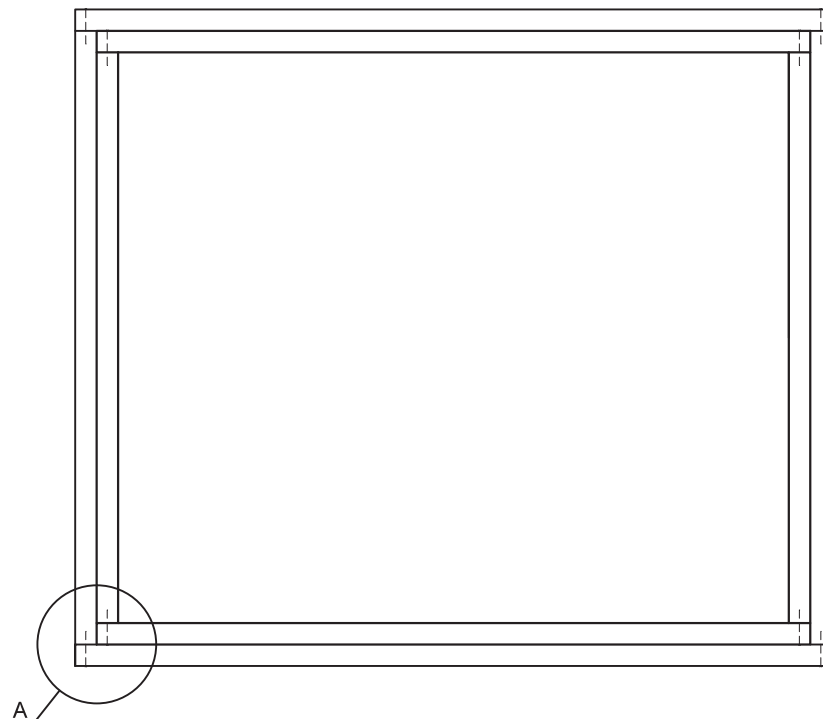
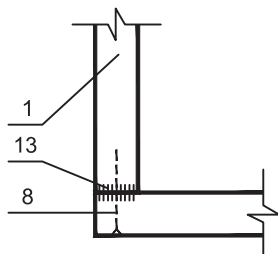


Horizontalus pjūvis

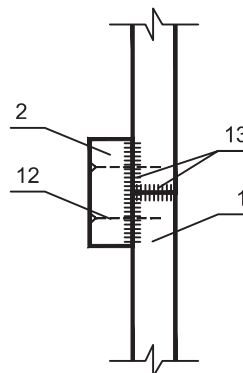


A

MAZGAS A
M 1:5



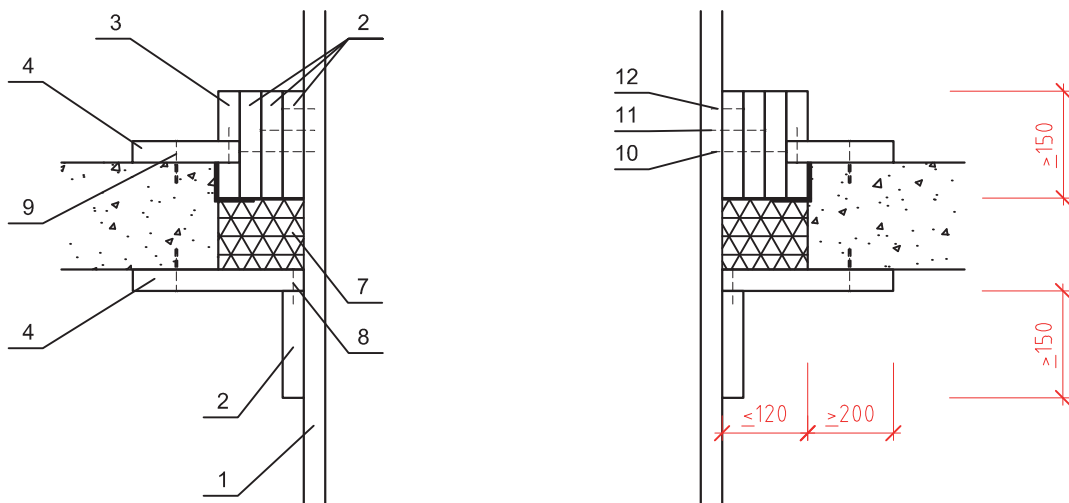
MAZGAS B
M 1:5



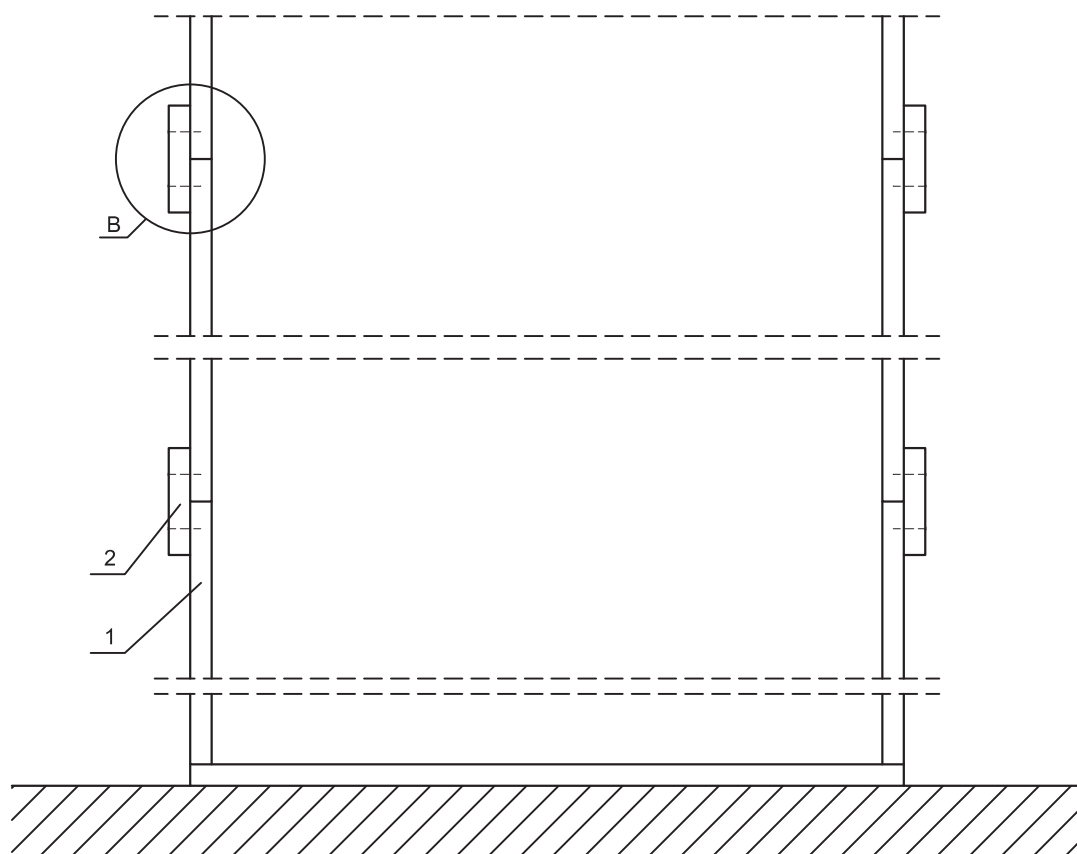
Specifikacija:

- 1 – kalcio silikato plokštė Promatect LS, ilgis ≤ 2500 , plotis ≤ 1200 , storis ≥ 30 mm;
- 2 – kalcio silikato juosta Promatect LS, storis ≥ 30 , plotis ≤ 150 mm (įrengiama visame perimetre);
- 3 – kalcio silikato juosta Promatect LS, storis ≥ 30 , plotis ≤ 70 mm (įrengiama visame perimetre);
- 4 – kalcio silikato juosta Promatect LS, storis ≥ 30 , plotis ≤ 200 mm (padengiama betoninė plokštė visame perimetre);
- 5 – metalinis L plofilis, $\geq 50 \times 50 \times 5$ mm;
- 6 – armuoto betono grindys, storis ≥ 150 mm;
- 7 – mineralinė vata, normalinis tankis ≥ 125 g/m³;
- 8 – sraigtai, $\geq 5 \times 60$ mm (≤ 150 mm juostos viduryje);
- 9 – ankeriniai varžtai, skersmuo ≥ 10 mm;
- 10 – sraigtai, $\geq 5 \times 100$ mm (≤ 150 mm juostos viduryje);
- 11 – sraigtai, $\geq 5 \times 70$ mm (≤ 150 mm juostos viduryje);
- 12 – sraigtai, $\geq 5 \times 50$ mm (≤ 150 mm juostos viduryje);
- 12 – klėjai, K84.

Grindų įrengimo schema

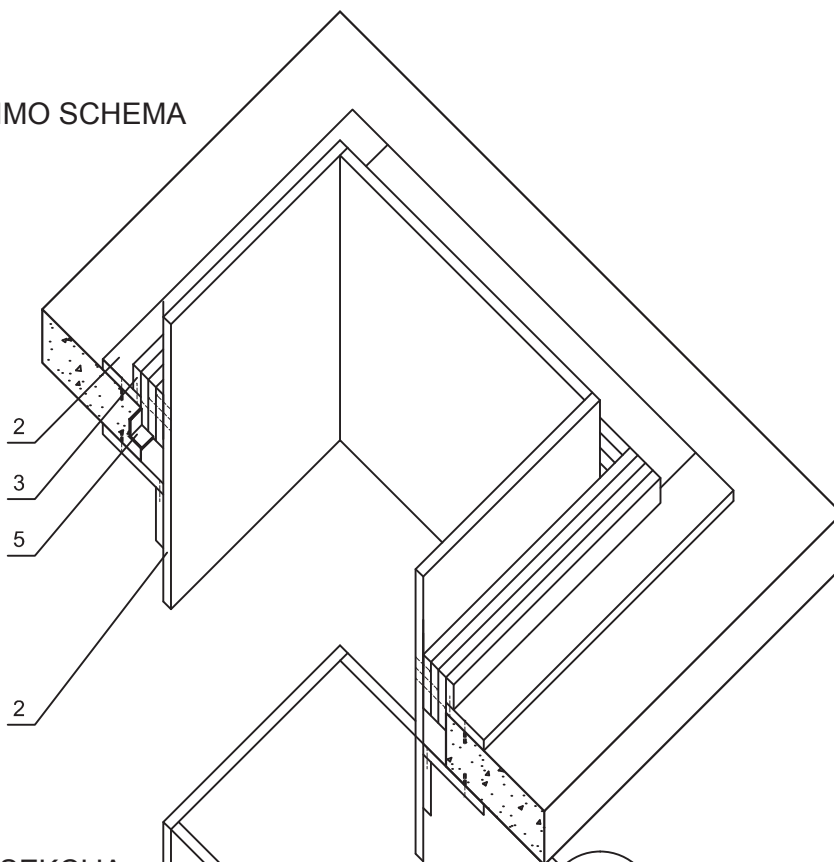


Vertikalus pjūvis

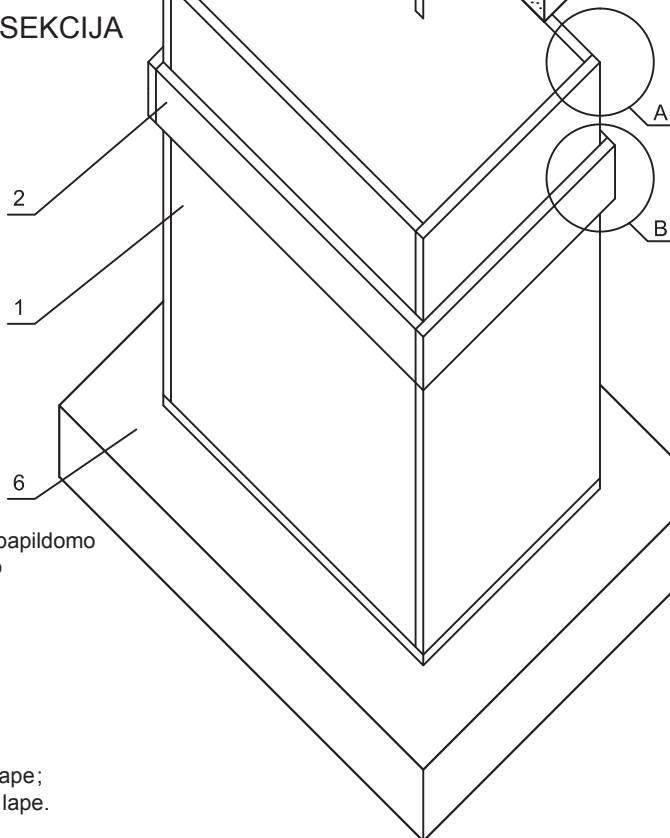


Pastabos:
Mazgą B žiūrėti 3 lape;
Specifikacijas žiūrėti 3 lape.

GRINDŲ ĮRENGIMO SCHEMA



VERTIKALI SEKCIJA



3D vaizdas
Vertikalus kanalas be papildomo
tvirtinimo prie pagrindo

Pastabos:
Mazgą A ir B žiūrėti 3 lape;
Specifikacijas žiūrėti 3 lape.