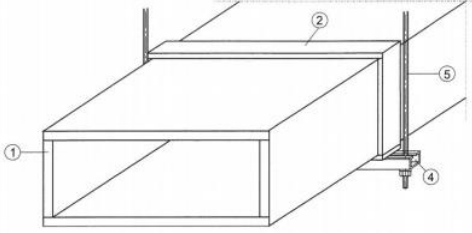
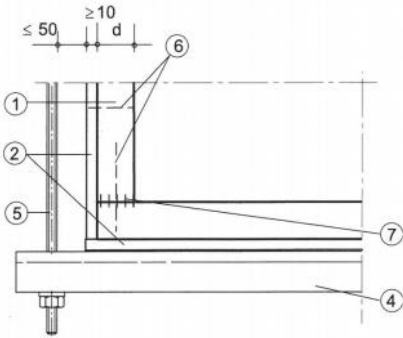


KELIŲ GAISRINIŲ SKYRIŲ DŪMŲ ŠALINIMO KANALŲ SISTEMA PROMADUCT®-500 IŠ KALCIO SILIKATO PLOKŠČIŲ TECHNINĖ SPECIFIKACIJA

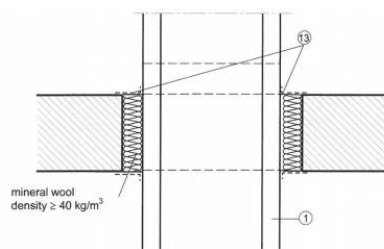
Dūmų šalinimo kanalai turi būti montuojami panaudojant ugniai atsparių kalcio silikato plokščių sistemą PROMADUCT®-500 arba alternatyvią sistemą, su ne prastesnėmis techninėmis charakteristikomis, išbandytą pagal Lietuvos standartą LST EN 12101-7:201 „Dūmų ir šilumos kontrolės sistemos. 7 dalis. Dūmų kanalo sekcijos“ ir turi turėti CE sertifikatus.

Dūmų šalinimo kanalai turi būti sertifikuoti jų pravedimui tranzitu per gaisrinius skyrius (kelių priešgaisrinių patalpų, žymima “multi”, dūmų šalinimo kanalai).

Dūmų šalinimo kanalų sistemos, montuojamos naudojant kalcio silikato plokštes iš keturių pusių, charakteristikos:

Eil. Nr.	Pavadinimas	Schema	Chrakteristikos
1.	Dūmų šalinimo kanalų sistema, montuojama iš keturių pusių		<p>Atsparumas ugniai: EI160 (ve-ho) S1500 multi</p> <p>Kanalų sistema montuojama naudojant:</p> <ul style="list-style-type: none"> • ortakių sienelės - kalcio silikato plokštės PROMATECT®-L500, storis 30 mm (1) Susukama 5,0x60 arba 5,0x70 savisriegiais varžtais; • sujungimus ≥ 100mm pločio – kalcio silikato plokščių: PROMATECT®-H, storis 10, 20 mm (2) PROMATECT®-L500, storis 30 mm (2) Susukama 4,5x50 savisriegiais varžtais. <p>Atsparumas ugniai: EI120 (ve-ho) S1500 multi</p> <p>Kanalų sistema montuojama naudojant:</p> <ul style="list-style-type: none"> • ortakių sienelės - kalcio silikato plokštės PROMATECT®-L500, storis 50 mm (1) Susukama 6,0x80 arba 6,0x90 savisriegiais varžtais; • sujungimus ≥ 100mm pločio – kalcio silikato plokščių: PROMATECT®-H, storis 10,20 mm (2) PROMATECT®-L500, storis 50 mm (2) Susukama 5,0x80 savisriegiais varžtais.
2.	Plokščių sujungimas ir kanalo tvirtinimas		<p>Dūmų šalinimo kanalų plokštės sujungiamos plieninėmis kabėmis (6) ne didesniu kaip 150 mm atstumu arba plieniniais savisriegiais (6) ne didesniu kaip 250 mm atstumu ir nemažesniu kaip 12mm astumu nuo plokštės krašto.</p> <p>Tarpai tarp plokščių užpildomi kljais Promat®-K84 (7).</p> <p>Plokščių sujungimo vietas uždengiamos 10 mm storio PROMATECT®-H arba 30mm storio PROMATECT®-L500 kalcio silikato plokščių juostomis (2).</p> <p>Kanalas tvirtinamas srieginių strypų (5) ir kampuočių (4) pagalba ne didesniu atstumu kaip 1200mm. Srieginio strypo atstumas nuo sienelės šono negali viršyti 50mm.</p>

3	Kanalų sandarinimas kertant vertikalias priešgaisrines užtvaras		<p>Dūmų šalinimo kanalui kertant priešgaisrines užtvaras, tarpas tarp kanalo ir priešgaisrinės užtvaros užpildomas akmens vata, kurios tankis $\geq 40 \text{ kg/m}^3$ ir uždengiamas $\geq 40 \text{ mm}$ storio kalcio silikato plokštės PROMATECT®-L500 juosta (10).</p>
			<p>Dūmų šalinimo kanalui kertant priešgaisrines užtvaras, tarpas tarp ortakio ir priešgaisrinės užtvaros užpildomas akmens vata, kurios tankis $\geq 40 \text{ kg/m}^3$ ir uždengiamas priešgaisrine danga Promastop®-E (13), sausos dangos storis ne plonesnis nei 1 mm.</p>
			<p>Dūmų šalinimo kanalui kertant lengvų konstrukcijų priešgaisrines užtvaras, pertvaros konstrukcija tvirtinama tiesiogiai prie kanalo ir uždengiama $\geq 20 \text{ mm}$ storio kalcio silikato plokščių PROMATECT®-H arba PROMATECT®-L500 juostomis (14).</p>
4	Kanalų sandarinimas kertant horizontalias priešgaisrines užtvaras		<p>Dūmų šalinimo kanalui kertant horizontalias priešgaisrines užtvaras tarpas tarp ortakio ir priešgaisrinės užtvaros užpildomas priešgaisrininiu skiediniu ir uždengiamas $\geq 40 \text{ mm}$ storio ir $\geq 60 \text{ mm}$ pločio kalcio silikato plokštės PROMATECT®-L500 juosta (10).</p>
			<p>Dūmų šalinimo kanalui kertant horizontalias priešgaisrines užtvaras, tarpas tarp ortakio ir priešgaisrinės užtvaros užpildomas akmens vata, kurios tankis $\geq 40 \text{ kg/m}^3$ ir uždengiamas $\geq 40 \text{ mm}$ storio ir $\geq 60 \text{ mm}$ pločio kalcio silikato plokštės PROMATECT®-L500 juosta (10).</p>



Dūmų šalinimo kanalui kertant horizontalias priešgaisrines užtvartas, tarpas tarp ortakio ir priešgaisrinės užtvartos užpildomas akmens vata, kurios tankis $\geq 40 \text{ kg/m}^3$ ir uždengiamas priešgaisrine danga Promastop®-E (13), sausos dangos storis ne plonesnis nei 1 mm.

Horizontalios dūmų šalinimo ortakių sistemos, montuojamos naudojant kalcio silikato plokštes iš trijų pusių ir tvirtinant prie perdangos, charakteristikos:

Eil. Nr.	Pavadinimas	Schema	Charakteristikos
1.	Horizontali dūmų šalinimo kanalų sistema, montuojama iš trijų pusių ir tvirtinama prie perdangos		Atsparumas ugniai: EI60 (h_o) S1500 multi Ortakių sistema montuojama naudojant: <ul style="list-style-type: none"> ortakių sienelės - kalcio silikato plokštės PROMATECT®-L500, storis 30 mm (1); sujungimus $\geq 100\text{mm}$ pločio – kalcio silikato plokščių: PROMATECT®-H, storis 10 mm (2) PROMATECT®-L500, storis 30 mm (2).
2.	Plokščių sujungimas		Dūmų šalinimo kanalų plokštės sujungiamos plieninėmis kabėmis (7) ne didesniu kaip 150 mm atstumu arba plieniniais savisriegiais (7) ne didesniu kaip 250 mm atstumu ir nemažesniu kaip 12mm astumu nuo plokštės krašto. Tarpai tarp plokščių užpildomi klijais Promat®-K84 (5). Plokščių sujungimo vietos uždengiamos 10 mm storio PROMATECT®-H arba 30mm storio PROMATECT®-L500 kalcio silikato plokščių juostomis (2).
3	Kanalo tvirtinimas prie perdangos		Visų pirma prie perdangos tvirtinamas plieninis kampuočio $\geq 60 \times 40 \times 1 \text{ mm}$ (3) ir 50 mm storio, $\geq 70 \text{ mm}$ pločio kalcio silikato plokštės PROMATECT®-L500 juosta (10). Kampuočio su juosta tvirtinami plieniniais ankeriais $\geq \text{M6}$ (6) ne didesniu nei 400 mm atstumu. Dūmų šalinimo kanalo plokštės prie kampuočio ir juostos tvirtinami $\geq 70 \text{ mm}$ ilgio plieninėmis vinimis arba savisriegiais varžtais $\text{Ø}3,9 \times 70$ (8) Tarpas tarp plokštės ir perdangos užpildomas akmens vata, kurios tankis $\geq 40 \text{ kg/m}^3$.
4	Kanalo sandarinimas kertant priešgaisrines užtvartas		Dūmų šalinimo kanalui kertant priešgaisrines užtvartas (12), tarpas tarp ortakio ir priešgaisrinės užtvartos užpildoms akmens vata, kurios tankis $\geq 40 \text{ kg/m}^3$ (9) ir uždengiamas 30 mm storio kalcio silikato plokštės PROMATECT®-L500 juosta (16).

			<p>Dūmų šalinimo kanalui kertant priešgaisrines užtvaras (12), tarpas tarp ortakio ir priešgaisrinės užtvaros užpildomas akmens vata, kurios tankis $\geq 40 \text{ kg/m}^3$ (9) ir uždengiama priešgaisrine danga Promastop®-E (13), sausos dangos storis ne plonesnis nei 1 mm.</p>
			<p>Dūmų šalinimo kanalui kertant lengvų konstrukcijų priešgaisrines užtvaras (12), pertvaros konstrukcija tvirtinama tiesiogiai prie kanalo ir uždengiama $\geq 20 \text{ mm}$ storio kalcio silikato plokščių PROMATECT®-H arba PROMATECT®-L500 juostomis (17).</p>

Dūmų šalinimo kanalas PROMADUCT®-500 turi būti sumontuotas sekcijomis $\leq 2500 \text{ mm}$. Pravedant ugniai atsaprius kanalus per sienas bei perdangas, turi būti sumontuoti atitinkami priešgaisrinio sandarinimo mazgai.

SĄNAUDŲ ŽINIARAŠTIS

Pozicija Eil. Nr.	Pavadinimas, techninės charakteristikos	Nuorodos	Mato vnt.	Kiekis	Papildomi duomenys
	Horizontali dūmų šalinimo kanalų sistema PROMADUCT®-500, montuojama naudojant kalcio silikato plokštes iš trijų pusių ir tvirtinama prie perdangos, plokščių storis 30 mm, kanalo atsparumas ugniai EI60 (h _o) S1500 multi, A x B mm	PROMADUCT®-500 arba alternatyvus	M		
	Dūmų šalinimo kanalo A x B mm priešgaisrinio sandarinimo komplektas EI60		kompl.	x*	
	Ugniai atsparaus kanalo tvirtinimo sistema: srieginiai strypai, L tipo kampai, veržlės, poveržlės, cinkuoti EN 1461		kompl.	1**	
	Dūmų šalinimo kanalo sistema PROMADUCT®-500, montuojama naudojant kalcio silikato plokštes iš keturių pusių, plokščių storis 30 mm, kanalo atsparumas ugniai EI60 (h _o) S1500 multi, A x B mm	PROMADUCT®-500 arba alternatyvus	m		
	Dūmų šalinimo kanalo A x B mm priešgaisrinio sandarinimo komplektas EI60		kompl.	x*	
	Ugniai atsparaus kanalo tvirtinimo sistema: srieginiai strypai, L tipo kampai, veržlės, poveržlės, cinkuoti EN 1461		kompl.	1**	
	Dūmų šalinimo kanalų sistema PROMADUCT®-500, montuojama naudojant kalcio silikato plokštes iš keturių pusių, plokščių storis 50 mm, ortakio atsparumas ugniai EI120 (h _o) S1500 multi, A x B mm	PROMADUCT®-500 arba alternatyvus	m		
	Dūmų šalinimo kanalo A x B mm priešgaisrinio sandarinimo komplektas EI120		kompl.	x*	
	Dūmų šalinimo kanalo tvirtinimo sistema: srieginiai strypai, L tipo kampai, veržlės, poveržlės, cinkuoti EN 1461		kompl.	1**	

* - sandarinimo komplektų kiekis nurodomas, priklausomai nuo kertamų sienų/perdangų;

** - tvirtinimo sistema nurodoma kaip 1 komplektas, konkretūs kiekiai skaičiuojami priklausomai nuo ortakio montavimo atstatymo nuo lubų, projektuojamo ortakio kanalo pločio, aukščio bei ilgio.