

Promat



De brandcompartimentering garanderen
Oplossingen voor W-installateurs

www.promat.nl



Brandveilig installeren	3
Oplossingen voor W-installateurs	
PROMASTOP®-UCE	5
Brandwerende manchets op rol - 60 minuten	
PROMASTOP®-FC MD	6
Brandwerende manchets op rol - 120 minuten	
PROMASTOP®-FC3 en FC6	7
Brandwerende manchets op maat	
PROMASTOP®-W	8
Brandwerende strook	
Brandveilige installatie W-installateurs	9
Opleidingen	
Toepassingsgebied	10
Overzicht van de brandweerstand per product	

Als W-installateur krijgt u soms de vraag om de doorvoeringen van uw leidingen brandwerend af te dichten. Promat biedt u tal van oplossingen die voldoen aan de Europese normen en die u snel en gemakkelijk kunt toepassen.

Compartimentering

Om de brandwerende compartimentering van een gebouw te vrijwaren moeten de openingen rond doorvoeringen brandwerend worden afgedicht. Compartimentering zorgt ervoor dat een brand niet (of slechts na een bepaalde tijd) van de ene ruimte naar de andere kan overslaan. Promat biedt tal van oplossingen om brandwerende compartimentering mogelijk te maken.

Openingen rond doorvoeringen

Voor installateurs van sanitair is vooral het afdichten van openingen rond doorvoeringen van belang. Die doorvoeringen doorboren wanden en vloeren. Over het algemeen zijn de openingen groter dan de leiding die er doorheen moet. Een manchet in combinatie met brandwerende mortel zorgen er hier voor dat de opening rookdicht en brandwerend wordt afgedicht. Als dit niet op de juiste manier gebeurt, vormen ze een doorgang waarlangs het vuur en de rook zich snel kunnen verspreiden.

Afsluiting bij brand

Promat biedt de oplossing, met producten die u snel en gemakkelijk kunt plaatsen. De uitvoering en kenmerken van deze producten verschillen, maar het werkingsprincipe is altijd hetzelfde. De producten zorgen ervoor dat de doorvoering bij brand wordt afgesloten, zodat het vuur en de rook er niet doorheen kunnen.

Eenvoudig te plaatsen

Als installateur van sanitair hebt u de keuze tussen manchetten die u zelf op maat inkort (PROMASTOP®-UCE voor 60 minuten of PROMASTOP®-FC MD voor 120 minuten), kant-en-klare manchetten op maat (PROMASTOP®-FC3 en PROMASTOP®-FC6) en een brandwerende strook die u op de juiste lengte brengt en om de buis heen wikkelt (PROMASTOP®-W). Al deze producten zijn snel en gemakkelijk te plaatsen.

Hoe PROMASTOP® werkt

In de PROMASTOP®-producten zit een door Promat ontwikkeld materiaal op basis van grafiet. Bij verhitting schuimt het materiaal op. Daardoor worden de leidingen waar het materiaal omheen zit dichtgeknepen, zodat het vuur en de rook er niet doorheen kunnen. Zo blijft de brandwerende compartimentering van het gebouw intact.

Herkenbare situatie?

U krijgt van de aannemer de opdracht om alle openingen, bijvoorbeeld diameter 125 mm met leidingen 110 mm, brandwerend af te dichten.

Hoe ga je te werk?

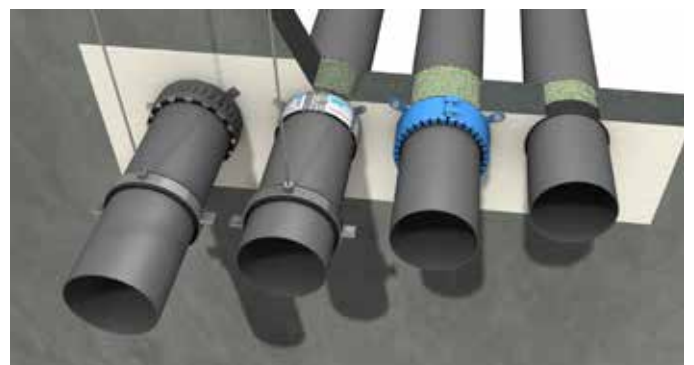
1. Openingen tussen wand en leiding worden opgevuld met rotswol en afgekit met PROMASEAL®-A mastiek of PROMASTOP®-M mortel (diepte minimum 5 mm). Dit verzekert de rookdichtheid van het systeem.
2. a Plaats bv. de brandwerende PROMASTOP®-FC manchet (voor 120 minuten) aan beide zijden van de wand met het bijgeleverde bevestigingsmateriaal.
b Knip de brandwerende PROMASTOP®-UCE manchet (voor 60 minuten) op lengte, bevestig de manchet met de bijgeleverde voetjes op de wand, ook hier aan beide zijden van de wand.
3. Bij vloeren dient er enkel aan de onderzijde een manchet geplaatst te worden.





Capped of uncapped?

Een leiding kan aan elk van beide uiteinden geventileerd of niet-geventileerd zijn. Ventilatie betekent dat er zuurstoftransport is, wat (naast een vlam en brandbaar materiaal) één van de drie noodzakelijke voorwaarden voor brand is. Er zijn drie mogelijke combinaties:

- uncapped/uncapped (U/U): aan beide zijden geventileerd
- uncapped/capped (U/C): aan één zijde geventileerd en aan één zijde niet-geventileerd
- capped/capped (C/C): aan beide zijden niet-geventileerd

Een uncapped/uncapped-leiding vergt de meest krachtige afdichting. Promat test zijn PROMASTOP®-producten in uncapped/uncapped-situaties, zodat de opgegeven prestaties ook gelden in alle omstandigheden. Zo kunt u er zeker van zijn dat onze producten voldoen aan de strengste normen.



	PROMASTOP®-UCE	PROMASTOP®-FC MD	PROMASTOP®-FC3/FC6	PROMASTOP®-W
				
Type	Manchet met schakels op rol	Manchet op rol	Manchet op maat	Brandwerende strook op rol
Verwerking	Op maat in te korten	Op maat in te korten	Kant-en-klaar	Op maat in te korten
Maximale diameter van de doorvoer	Tot 160 mm (vloer) Tot 125 mm (wand)	Tot 125 mm	Tot 125 mm (FC3) Tot 200 mm (FC6)	Tot 160 mm
Maximale brandweerstand	EI 60 U/U	EI 120 U/U	EI 120 U/U	EI 120 U/U
Plaatsing	Opbouw	Opbouw	In- en opbouw	Inbouw
Vloer	Onderzijde	Onderzijde	Onderzijde	Onderzijde
Wand	Beide zijden	Beide zijden	Beide zijden	Beide zijden
Hoogte	50 mm hoog	55 mm hoog	30 mm hoog (FC3) 60 mm hoog (FC6)	
Toepassing	Kunststofleidingen	Kunststofleidingen	Kunststofleidingen	Kunststofleidingen Ook geschikt voor metalen leidingen

Brandweerstand: E- en I-criterium

Brandweerstand wordt o.a. uitgedrukt als een EI-criterium, waarbij E staat voor vlamdichtheid en I voor isolerend vermogen. Het EI-criterium geeft aan hoe lang de geteste constructie zijn brandwerende functie kan vervullen. Bij een brandtest betekent dit dat er gedurende die tijd geen vlamdoorslag mag optreden en dat de temperatuur aan de niet-vuurzijde (in één punt/op één plaats) niet hoger dan gemiddeld 140°C en maximum 180°C mag oplopen.



PROMASTOP®-UCE is een brandwerende manchet, bestemd voor het brandwerend afdichten van doorvoeringen van kunststof- en meerlaagse leidingen tot EI 60 U/U. Het product wordt toegepast op lichte scheidingswanden en massieve wanden en vloeren. U kunt de manchet zelf op de gewenste lengte (diameter) inkorten aan de hand van de schakels.

Opbouw

De PROMASTOP®-UCE brandwerende manchet is bestemd voor opbouw op wanden of vloeren. Bij vloeren wordt de manchet aan de onderzijde van de vloer geplaatst. Bij wanden dient er aan beide zijden van de wand een manchet te worden geplaatst.

Plaatsing

U kunt de PROMASTOP®-UCE brandwerende manchet op de juiste lengte afsnijden en met het benodigde aantal voetjes rond de kunststofleiding bevestigen. De correcte lengte en het benodigde aantal voetjes hangen af van de diameter van de leiding en worden op de verpakking vermeld.

Nuttige tip

Op de verpakking vind je de nodige info om de PROMASTOP®-UCE manchet aan de hand van de schakels op maat in te korten en te plaatsen in functie van de diameter van de kunststof- of meerlaagse leiding.

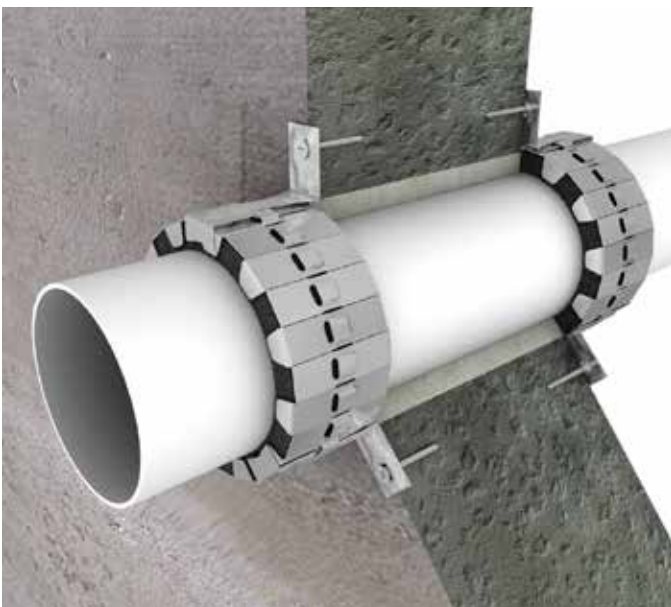
Afdichting

De voeg tussen de leiding en het bouwelement kan op twee wijzen worden afgedicht: met gipspleister of (tot voegbreedtes van 15 mm) met PROMASEAL®-A brandwerende acrylaatkit, over een diepte van minstens 5 mm.

Voordelen

- De PROMASTOP®-UCE is een manchet op rol. Dat betekent dat u gemakkelijk zelf manchetten op maat kunt inkorten en samenstellen.
- U hebt maar één product nodig voor leidingen van 32 tot 160 mm.
- De manchetten zijn eenvoudig te plaatsen en te bevestigen met de meegeleverde bevestigingsmiddelen.
- PROMASTOP®-UCE is een EI 60 U/U oplossing getest op gangbare kunststofleidingen in PP, PE en PVC.

PROMASTOP®-UCE



PROMASTOP®-FC MD is een brandwerende manchet, bestemd voor het brandwerend afdichten van doorvoeringen van kunststof- en meerlaagse leidingen tot EI 120 U/U. Het product wordt toegepast op lichte scheidingswanden en massieve wanden en vloeren. U kunt de manchet zelf op de gewenste lengte (diameter) afknippen met een (blik)schaar.

Opbouw

De PROMASTOP®-FC MD brandwerende manchet is bestemd voor opbouw op wanden of vloeren. Bij vloeren wordt de manchet aan de onderzijde van de vloer geplaatst. Bij wanden dient er aan beide zijden van de wand een manchet te worden geplaatst.

Plaatsing

U kunt de PROMASTOP®-FC MD brandwerende manchet op de juiste lengte afsnijden en met het benodigde aantal bevestigingshaken rond de kunststofleiding bevestigen. De correcte lengte en het benodigde aantal bevestigingshaken hangen af van de diameter van de leiding en worden op de verpakking vermeld.

Afdichting

De voeg tussen de leiding en het bouwelement kan op twee wijzen worden afdicht: met gipspleister of (tot voegbreedtes van 15 mm) met PROMASTOP®-M brandwerende mortel, over een diepte van minstens 5 mm.

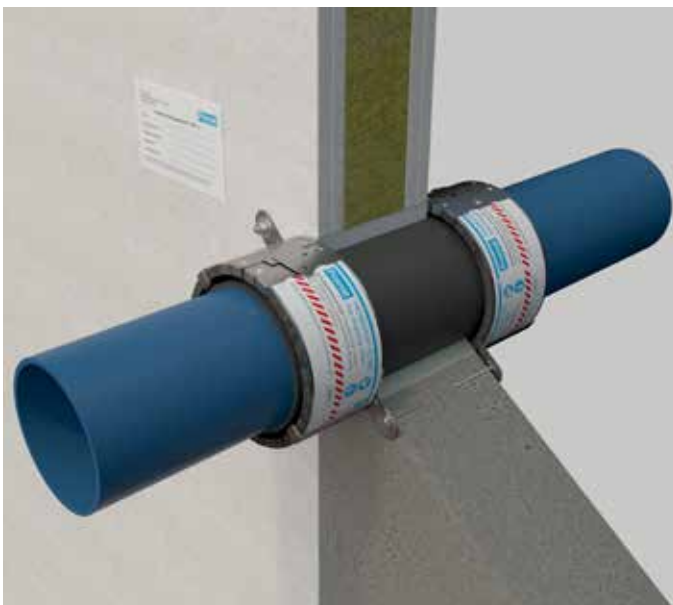
Voordelen

- De PROMASTOP®-FC MD is een manchet op rol. Dat betekent dat u gemakkelijk zelf manchetten op maat kunt snijden en samenstellen.
- Deze manchet is erg dun en daardoor bruikbaar op moeilijk te bereiken plaatsen.
- U hebt maar één product nodig voor leidingen van 32 tot 125 mm.
- PROMASTOP®-FC MD is een EI 120 U/U oplossing getest op gangbare kunststofleidingen in PP, PE en PVC alsook meerlaagse leidingen.

Nuttige tip

Op de verpakking vindt u de nodige info om de PROMASTOP®-FC MD manchet op maat te snijden en te plaatsen in functie van de diameter van de kunststof- of meerlaagse leidingen.

PROMASTOP®-FC MD



PROMASTOP®-FC is een brandwerende manchet, bestemd voor het brandwerend afdichten van doorvoeringen van kunststof- en meerlaagse leidingen in schachtwanden, lichte scheidingswanden en massieve wanden en vloeren. De manchetten worden op maat geleverd.

Opbouw of inbouw

De PROMASTOP®-FC brandwerende manchet kan op verschillende wijzen worden gemonteerd. U kunt de manchet naar keuze inbouwen of rechtstreeks op het bouwelement of het afdichtingssysteem opbouwen. Bij vloeren wordt de manchet aan de onderzijde van de vloer geplaatst. Dit eveneens rechtstreeks op het bouwelement of op het afdichtingssysteem (PROMASTOP®-CC of PROMASTOP®-M). In wanden (behalve bij schachtwanden) dient u aan beide zijden van de wand een manchet te plaatsen.

Plaatsing

U plaatst de PROMASTOP®-FC brandwerende manchet rond de leiding, sluit de clips en plooit ze terug over 180°. Als de manchet op het bouwelement wordt geplaatst, dient u ze daarna nog vast te maken met het bijgeleverde bevestigingsmateriaal.

Afdichting

De voeg tussen de leiding en het bouwelement kunt u op twee wijzen afdichten: met gipspleister of (tot voegbreedtes van 15 mm) met een rugvulling in rotswol klasse A1 (volgens EN 13501-1). Daarna dicht u de voeg over een diepte van minstens 5 mm verder af met PROMASEAL®-A brandwerende acrylaatkit.

Nuttige tip

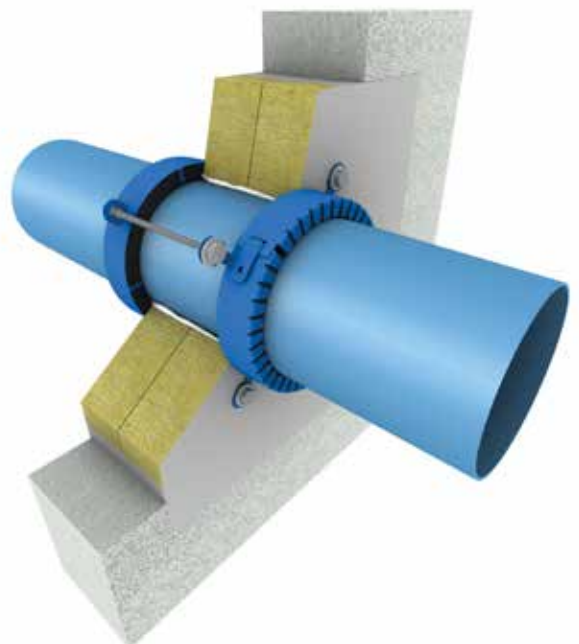
Met PROMASTOP®-FC zit u altijd goed! Deze manchet kan in/op een massieve wand, lichte scheidingswand en vloer worden geplaatst.



Voordelen

- PROMASTOP®-FC is een manchet op maat van de doorvoering. U hoeft de manchet dus niet aan te passen of op maat te snijden. Ze is meteen klaar om te plaatsen.
- U kiest tussen twee types: FC3 of FC6. Het verschil zit in de hoogte van de manchet: FC3 manchetten zijn 30 mm hoog en FC6 manchetten zijn 60 mm hoog.
- PROMASTOP®-FC3 is geschikt voor leidingen met een diameter van 32 tot 160 mm. Met PROMASTOP®-FC6 kunt u leidingen met grotere diameters brandwerend afdichten (tot 200 mm voor PE-leidingen en tot 250 mm voor PVC-leidingen.)
- De manchetten zijn eenvoudig en snel te plaatsen en worden bevestigd met de meegeleverde voetjes.

PROMASTOP®-FC3



De PROMASTOP®-W brandwerende strook is bestemd voor het brandwerend afdichten van doorvoeringen van kunststof- en meerlaagse leidingen. De strook kan op verschillende wijzen worden ingebouwd in massieve wanden en vloeren. De diameter van de leiding bepaalt het aantal noodzakelijke omwikkelingen (gemakkelijk af te snijden op de juiste lengte).

Inbouw

De PROMASTOP®-W brandwerende strook is enkel geschikt voor inbouw en kan direct in het bouwelement of het afdichtingssysteem worden geplaatst. Bij vloeren plaatst u de PROMASTOP®-W aan de onderzijde van de vloer. Bij wanden plaatst u de brandwerende strook aan beide zijden van de wand.

Plaatsing

U kunt de PROMASTOP®-W brandwerende strook eenvoudig op de juiste lengte afsnijden. Daarna wikkelt u de strook rond de leiding, met het werkzame materiaal op de buis, en bevestigt u de strook met kleefband. Het aantal omwikkelingen rond de leiding wordt bepaald door de diameter van deze leiding.

Afdichting

U kunt de voeg tussen de leiding en het bouwelement afdichten met PROMASEAL®-AG brandwerende acrylaatpasta). De PROMASEAL®-W brandwerende strook mag niet worden ingestreken met een isolerende laag of mortel. U kunt de voeg ook afdichten met een rugvulling in rotswol klasse A1 (volgens EN 13501-1) en vervolgens afdichten met PROMASEAL®-A brandwerende acrykaatkit.

Nuttige tip

Meest veelzijdige oplossing mits inbouw. Ook geschikt voor allerlei geïsoleerde kunststofleidingen en metalen leidingen. Alle info is vermeld op de verpakking!

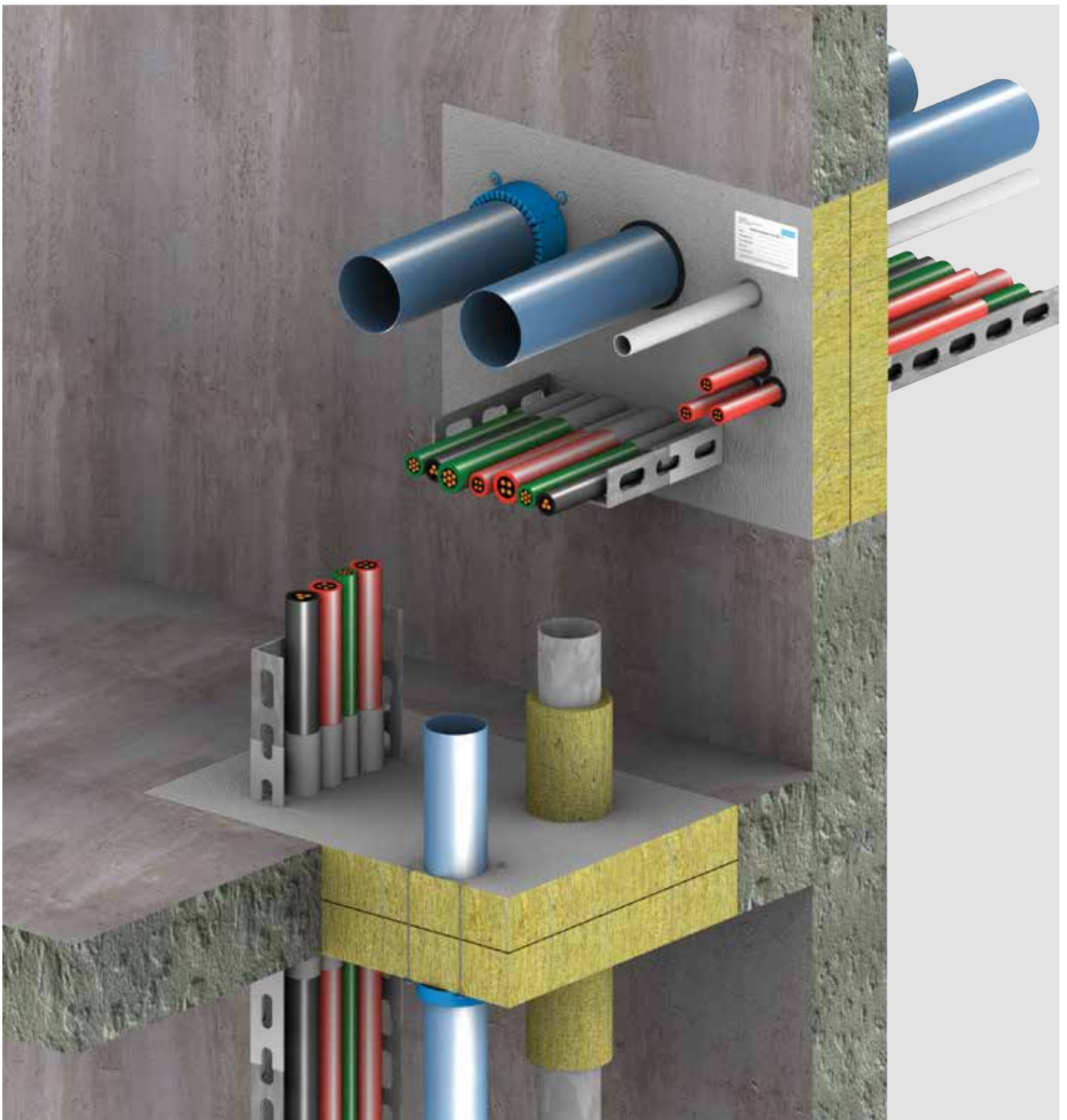


Voordelen

- PROMASTOP®-W is een brandwerende strook die als een wrap rond de leiding wordt gewikkeld. U kunt de strook gemakkelijk op de juiste lengte afsnijden.
- U hebt maar één product nodig voor leidingen van 32 tot 160 mm. Met een mes snijdt u de strook op maat.
- De strook is gemakkelijk te plaatsen en te bevestigen met kleefband.
- De PROMASTOP®-W is ook geschikt voor samengestelde leidingen met aluminium en voor leidingen met brandbare isolatie.

PROMASTOP®-W




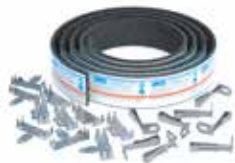


Bij Promat staan we paraat om al jullie vragen te beantwoorden aangaande de plaatsing en de toepassingen van onze producten en oplossingen. Elk jaar verspreiden wij het Handboek "Fire Stopping & Fire Sealing".

Wij bieden ook op regelmatige basis opleidingen aan over het plaatsen van brandwerende oplossingen voor doorvoeringen. U kunt zich hiervoor inschrijven via onze website. Voor alle andere technische vragen kunt u terecht op onze website en/of via techniek@etexgroup.com



Hieronder vindt u een overzicht van onze brandwerende oplossingen. Vele van onze oplossingen zijn U/U getest. Dit is noodzakelijk voor geventileerde afvoerleidingen. Voor leidingen zonder ventilatie zijn deze resultaten ook bruikbaar.

		PROMASTOP®-UCE									PROMASTOP®-FC MD								
																			
		lichte scheidingswand			massieve wand			massieve vloer			lichte scheidingswand			massieve wand			massieve vloer		
		Opbouw			Opbouw			Opbouw			Opbouw			In- en opbouw			In- en opbouw		
detail		EI 60	EI 90	EI 120	EI 60	EI 90	EI 120	EI 60	EI 90	EI 120	EI 60	EI 90	EI 120	EI 60	EI 90	EI 120	EI 60	EI 90	EI 120
PVC	32 → 90 mm	V	V	V	V	V	V	V	V	V	V	V	V	V	V	V	V	V	V
	90 → 110 mm	V	V	V	V	V	V	V	V	V	V	V	V	V	V	V	V	V	V
	90 → 125 mm	V	V		V	V	V	V	V		V	V	V	V	V	V	V	V	V
	125 → 160 mm				V	V	V	V	V										
	160 → 250 mm																		
	Hoefijzer onder vloer Ø 110 mm							V	V										
PE	32 → 75 mm	V	V	V	V	V	V	V	V	V	V	V	V	V	V	V	V	V	V
	75 → 125 mm	V	V		V	V	V	V	V		V	V	V	V	V	V	V	V	V
	125 → 160 mm				V	V		V	V										
	160 → 200 mm																		
PP	32 → 63 mm	V	V	V	V	V	V	V	V	V	V	V	V	V	V	V	V	V	V
	63 → 125 mm	V	V		V	V	V	V	V	V	V	V	V	V	V	V	V	V	V
	125 → 160 mm				V	V		V	V										
	160 → 200 mm																		
Meerlaagse kunststof leiding	Wavin AS							Ø58											
	Wavin SiTech																		
	Dykasono							Ø160			Ø125	Ø125	Ø125	Ø125	Ø125	Ø125	Ø125	Ø125	Ø125
	Rehau Raupiano Plus							Ø160	Ø160		Ø125	Ø125	Ø125	Ø125	Ø125	Ø125	Ø125	Ø125	Ø125
	Geberit silent dB20										Ø110	Ø110	Ø110	Ø110	Ø110	Ø110	Ø110	Ø110	Ø110
	Geberit silent PP → 125										Ø125	Ø125	Ø125	Ø125	Ø125	Ø125	Ø125	Ø125	Ø125
	Nicoll dBlue → 125 mm																		
	Girpi Friaphon → 110 mm																		
Alupex	Henco → Ø 63 isol. 6-13 mm				V			V	V										
	Uponor → Ø 25 isol. 4-13 mm				V	V		V	V										

V Oplossingen U/U (uncapped-uncapped) **V** Oplossingen U/C (uncapped-capped)



Promat

info@promat.nl

www.promat.nl