

Promat

PROMASTOP®-FC1



**Eenvoud
werkt**

PROMAT.COM

etex inspiring ways
of living

PROMASTOP®-FC1



VERPAKKING

Kartonnen dozen	1 manchet per doos
-----------------	--------------------

STATISCHE GEGEVENS

Kleur	Oranje
Basis binnenbekleding	Opschuimend materiaal op grafietbasis
Basis omhulsel	Gepoedercoat staal

PROMASTOP®-FC1

	Interne diameter (mm)	Externe diameter (mm)
FC1/50	58	74
FC1/75	85	107
FC1/90	100	120
FC1/110	120	142
FC1/125	135	157

De waarden in deze tabellen zijn gemiddelden en geven enkel een indicatie. Als sommige eigenschappen kritiek zijn voor een toepassing, adviseren wij om contact op te nemen met Etex Building Performance.

Etex Building Performance behoudt het recht altijd en zonder voorafgaande kennisgeving de reeksen eigenschappen van alle producten te veranderen of te verbeteren. De technische gegevens van dit blad zijn verkregen onder specifieke omstandigheden. De gebruiker van deze gegevens blijft verantwoordelijk voor de juiste toepassing ervan. Wij adviseren in geval van twijfel te informeren of deze gegevens voldoen aan de gestelde toepassingseisen.

1. Productomschrijving

PROMASTOP®-FC1 is een brandwerend manchet, dat bestaat uit een oranje gepoedercoat stalen omhulsel, waarin verschillende lagen opschuimend materiaal op grafietbasis zijn aangebracht. Door de hoge temperaturen bij brand "knijpt" de opschuimende vulling de kunststofleiding dicht.

2. Voordelen

- Snel en eenvoudig te monteren
- Hoogte 30 mm voor verschillende leidingdiameters van 50 mm tot 125 mm
- Groot toepassingsgebied zowel: U/U als U/C
- Getest met PP, PE, PVC en DYKASono leidingen

3. Toepassingen

PROMASTOP®-FC1 beschermt de brandwerendheid van het compartiment voor EI 30 tot EI 60 (U/U). Brandwerende afdichtingen van doorvoeringen van brandbare niet geïsoleerde leidingen in massieve wanden, vloeren en lichte scheidingswanden.

4. Verwerking en afwerking

- Vul de opening rondom de leiding met PROMASEAL®-A brandwerende acrylaatkit (max. 10 mm).
- Bepaal het juiste type PROMASTOP®-FC1 manchet (zie tabel) en plaats deze rond de leiding.
- Sluit de clip en buig deze terug over 180°.
- Bevestig de manchet op de wand of vloer met de bijgeleverde bevestigingsmiddelen in de daartoe voorziene openingen. Raadpleeg onze documentatie voor gedetailleerde instructies.

5. Certificaten & goedkeuringen

- Brandwerendheid: getest tot 60 minuten volgens de Europese normen in diverse brandwerende constructies.
 - Brandreactie: Euroklasse E volgens 13501-1
- Raadpleeg het classificatie rapport / technisch advies en onze "Handleiding voor het plaatsen van PROMASTOP®-FC1 Brandwerende manchetten" voor de uitvoeringsdetails.

6. Transport en opslag

- Tijdens het transport en de opslag moeten de manchetten worden afgeschermd tegen vocht, vorst en hitte.
- In de originele (hermetisch gesloten) verpakking kan het materiaal tot 12 maanden na de productiedatum worden opgeslagen.


7. Veiligheid in gebruik

- Draag de aanbevolen persoonlijke beschermingsmiddelen.
- Een document met de nodige informatie over het veilig gebruik door industriële en professionele gebruikers is beschikbaar

Keuzenmatrix

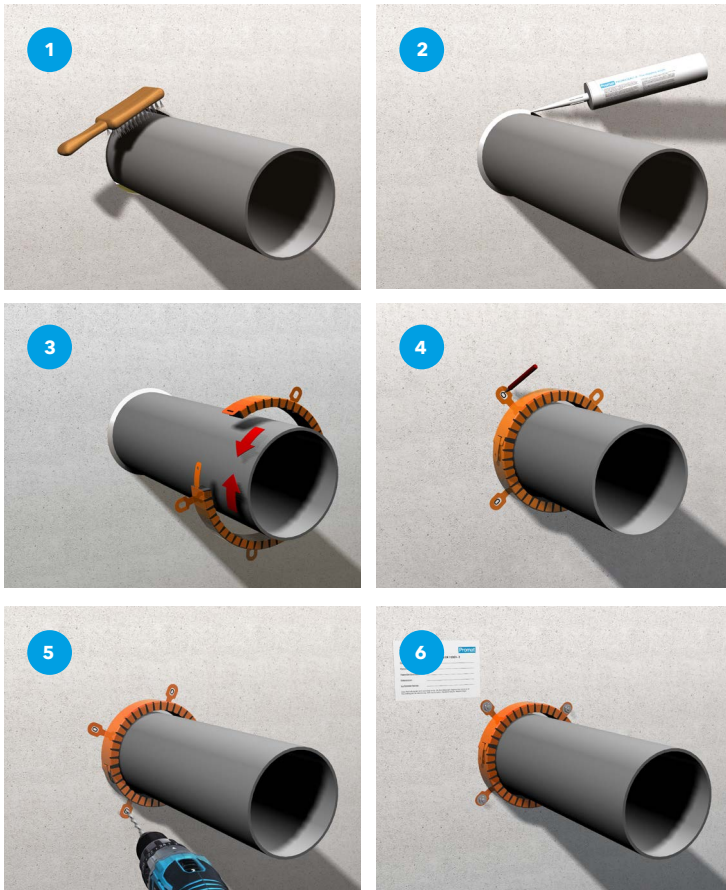
Hieronder vindt u een overzicht van onze brandwerende oplossingen. Vele van onze oplossingen zijn U/U getest. Dit is noodzakelijk voor geventileerde afvoerleidingen. Voor leidingen zonder ventilatie zijn deze resultaten ook bruikbaar.

		PROMASTOP®-FC1					
							
		Lichte scheidingswand	Massieve wand	Massieve vloer	Lichte scheidingswand	Massieve wand	Massieve vloer
		Opbouw	Opbouw	Opbouw	Opbouw	Opbouw	Opbouw
Detail		EI 30	EI 30	EI 30	EI 60	EI 60	EI 60
PVC	50 - 125 mm	v	v	v	v	v	v
PE	50 - 125 mm	v	v	v	v	v	v
PP	50 - 125 mm	v	v	v	v	v	v
Meerlaagse	DijkaSono	ø125	ø125	ø125	ø125	ø125	ø125

		PROMASTOP®-FC1				
						
		+ 1x50mm PROMASTOP®-CC		+ 2x50mm PROMASTOP®-CC		
		Massieve wand	Massieve vloer	Lichte scheidingswand	Massieve wand	Massieve vloer
		Opbouw	Opbouw	Opbouw	Opbouw	Opbouw
Detail		EI 60	EI 60	EI 60	EI 60	EI 60
PVC	50 - 125 mm	v	v	v	v	v
PE	50 - 125 mm	v	v	v	v	v
PP	50 - 125 mm	v	v	v	v	v
Meerlaagse	DijkaSono	ø125	ø125	ø125	ø125	ø125

Indien u de juiste oplossing voor uw brandwerende doorvoeringen hier niet heeft kunnen vinden, verwijzen wij u graag door naar de overige producten in ons assortiment voor brandwerende doorvoeringen.

Montage richtlijnen



1. Maak de sparing stof vrij.
2. Dicht de sparing tussen de buis en de wand af met PROMASEAL®-A kit (max. breedte 15mm) op een eventuele rugvulling van steenwol isolatie.
3. Plaats het FC1 brandmanchet om de leiding en sluit de manchet door de flens 180 graden om te buigen.
4. Aftekenen van het brandmanchet
5. Bevestig de FC1 brandmanchet op de wand met de juiste meegeleverde bevestigingsmaterialen.
6. Plak tenslotte het identificatie label bij de doorvoering.

Comform classificatie
E320051306-A, Rev 1

Wanneer u afwijkt van de aangegeven wijze van monteren is het testrapport niet meer van toepassing.

Voor de perfecte afwerking gebruikt u:

PROMASTOP®-CC CB
steenwolschot



PROMASTOP®-CC verf



PROMASEAL®-A



Interesse in ons Fire Stopping & Fire Sealing assortiment?

Ontdek het volledige assortiment op onze website (www.promat.com)

PROMASTOP®-UCE



PROMASTOP®-FC3/6



PROMASTOP®-FC MD



PROMASTOP®-W



PROMASTOP®-IM Cbox



PROMASEAL®-AG



PROMASTOP®-I verf/pasta



Sales team

Noord Oost

Henk Winkels
+31 (0) 6 53 53 90 06
henk.winkels@etexgroup.com

Midden Zuid

Gert van Duinen
+31 (0) 6 46 60 68 62
gert.vanduinen@etexgroup.com

Noord West

Rene van Schagen
+31 (0) 6 53 77 93 56
rene.vanschagen@etexgroup.com

Zuid West

Marco Van Beek
+31 (0) 6 55 68 20 49
marco.vanbeek@etexgroup.com

Oost

Martijn Wiegiers
+31 (0) 6 22 41 24 42
martijn.wiegiers@etexgroup.com

Zuid

Stefan Tils
+31 (0) 6 22 41 96 98
stefan.tils@etexgroup.com

Midden Noord

Gerben Koot
+31 (0) 6 53 53 17 70
gerben.koot@etexgroup.com

Etex Building Performance BV

Oosterhorn 32-34
9936 HD Farmsum

Tel.: +31 (0) 59 664 93 98
info@promat.nl

WWW.PROMAT.COM

© 2020 Etex Building Performance B.V.

11/2020

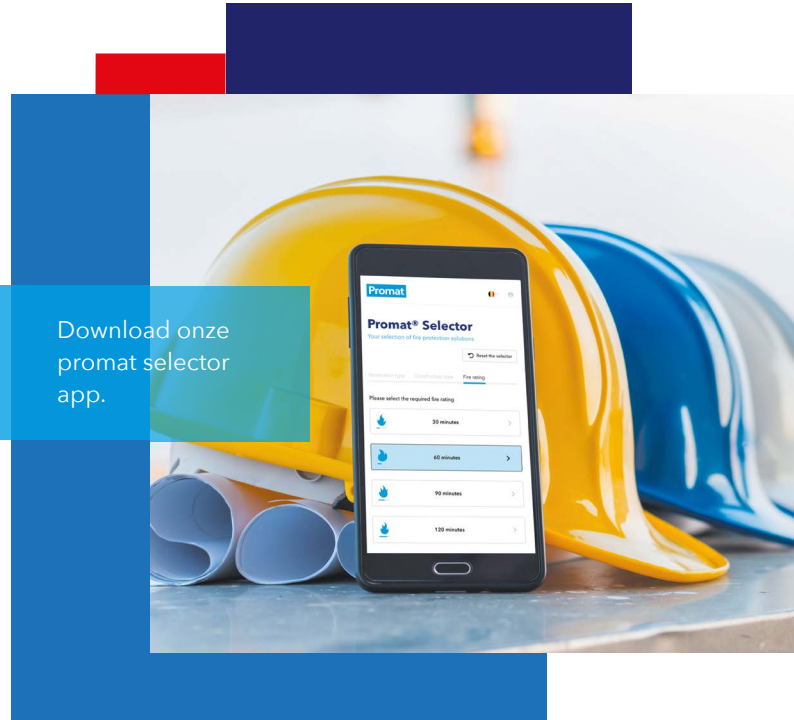
Technical Sales Engineers

Petra Smaal
+31 (0) 6 10 53 57 66
petra.smaal@etexgroup.com

Twan Verstralen
+31 (0) 6 21 33 47 79
twan.verstralen@etexgroup.com

Wilfred Potze
+31 (0) 6 46 05 21 20
wilfred.potze@etexgroup.com

Hans Kooij
+31 (0) 6 53 29 56 26
hans.kooij@etexgroup.com



Download onze
promat selector
app.