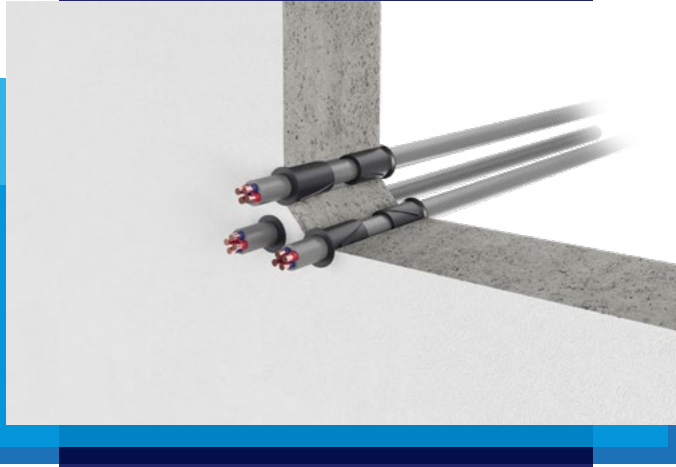




90

PROMASTOP®-IM CJ21-Kabelabschottung

Kabelabschottung mit der PROMASTOP®-IM CJ21-Brandschutzkabelhülse



Merkmale

- Einfache und schnelle Montage
- Kein zusätzlicher Ringspaltverschluss erforderlich
- Nachbelegung von Kabeln jederzeit möglich
- Kein Beschichten von Kabeln erforderlich

Daten und Eigenschaften

Promat-Material	PROMASTOP®-IM CJ21-Brandschutzkabelhülse
-----------------	--

Die PROMASTOP®-IM CJ21-Brandschutzkabelhülse weist einen Innendurchmesser von 21 mm und eine Höhe von ca. 40 mm auf. Alle ummantelten Einzelkabel $\varnothing \leq 21$ mm, Leerrohre (belegte und unbelegte Elektroinstallationsrohre) aus Kunststoff (z. B. nach EN 61386-21 oder EN 61386-22) $\varnothing \leq 20$ mm (Rohrendkonfiguration U/U) können durch die Kabelhülse PROMASTOP®-IM CJ21 in Wand und Decke geführt werden.

Die Bauteile (Tragkonstruktionen) müssen gemäß EN 13501-2 für die geforderte Feuerwiderstandsdauer klassifiziert sein. Die Bohrung für die Kabelhülse erfolgt passgenau (ca. 25-26 mm Durchmesser) und es muss daher kein gesonderter Ringspaltverschluss ausgeführt werden. Es ist kein Befestigungsmittel erforderlich, die Kabelhülse wird aber üblicherweise bei Wand und Decke von beiden Seiten eingebracht.

21 PROMASTOP®-IM CJ21-Brandschutzkabelhülse

50 Kabeldurchführung (Tabelle 1)

80 Normtragkonstruktion: leichte Trennwand, Massivwand oder Massivdecke

83 Brettsperrholzkonstruktion

84 Sandwichpaneelwand

85 Schachtwand

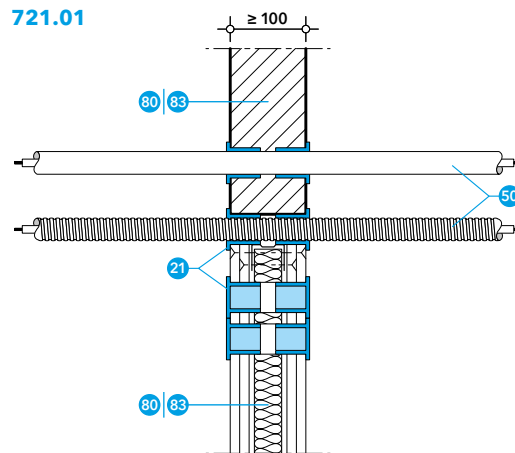
Schachtwand

Die einseitig beplankte Schachtwand auf Metallständern muss eine Plattengesamtdicke von mind. 2×20 mm aufweisen, z. B. bestehend aus:

- PROMATECT®-Brandschutzplatten oder
- Siniat LaMassiv

Die Kabelhülse wird bei Schachtwänden nur an der Raumseite eingebracht und es ist keine Aufdopplung erforderlich.

721.01



Leichte Trennwand

Die Wand muss mind. 100 mm dick sein und aus Metallständern bestehen, die auf beiden Seiten mit mindestens zwei Lagen aus 12,5 mm dicken Feuerschutzplatten (Typ DF gemäß EN 520 bzw. Typ GKF gemäß ÖNORM B 3410) beplankt sind, z. B. $2 \times 12,5$ mm Siniat LaFlamm dB oder $2 \times 12,5$ mm Siniat LaPlura. Die Mineralwolle zwischen den Gipsplatten muss mind. 40 mm dick sein und eine Dichte von mind. 50 kg/m^3 aufweisen.

Massivwand

Die Wand muss mind. 100 mm dick sein und aus Beton, Porenbeton oder Mauerwerk mit einer Dichte von mind. 550 kg/m^3 bestehen.

Brettsperrholzwand

Die Brettsperrholzwand muss mind. 100 mm dick sein.

Sandwichpaneelwand

Das geprüfte Paneel ArcelorMittal Pflaum Steinwolle Paneel FO-010-10-80/1000 muss mind. 80 mm dick sein. Es muss beidseitig eine Aufdopplung aus PROMATECT®-100-Brandschutzplatten mit einer Dicke von mind. 10 mm mittels Schnellbauschrauben angebracht werden. Die Bohrung für die Kabelhülse muss über eine Breite von mind. 25 mm abgedeckt werden.

PROMASTOP®-IM CJ21-Kabelabschottung

Kabelabschottung mit der PROMASTOP®-IM CJ21-Brandschutzkabelhülse

Abgehängte Unterdecke

Die abgehängte Unterdecke muss aus einer Bekleidung aus mind. 2×20 mm bestehen, z.B. bekleidet mit:

- PROMATECT®-Brandschutzplatten oder
- Siniat LaMassiv.

Die Kabelhülse wird bei der abgehängten Unterdecke nur von der Unterseite eingebracht und es ist keine Aufdopplung erforderlich.

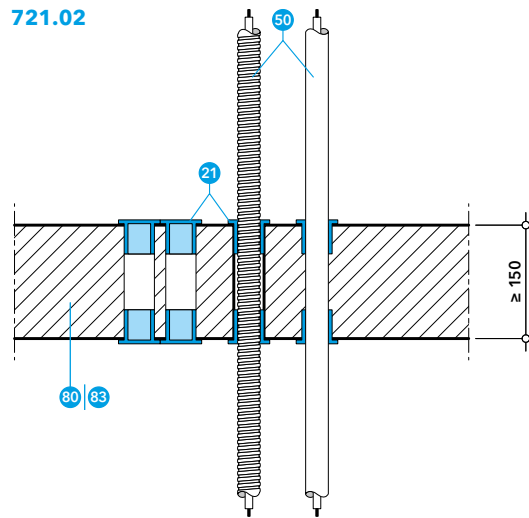
Abhängung bei Wänden

Die Kabel und Leerrohre müssen auf beiden Seiten von Wänden in einem Abstand d_1 von max. 450 mm abgestützt bzw. abgehängt werden, bei Schachtwänden ist dieser Abstand auf 250 mm und bei Sandwichpaneelwänden auf 320 mm zu reduzieren.

Abhängung bei Decken

Die Kabel und Leerrohre müssen von der Oberseite der Deckenkonstruktion in einem Abstand d_1 von max. 420 mm abgestützt werden.

721.02



21 PROMASTOP®-IM CJ21-Brandschutzkabelhülse

50 Kabeldurchführung (Tabelle 1)

80 Normtragkonstruktion: leichte Trennwand, Massivwand oder Massivdecke

83 Brettsperrholzkonstruktion

86 Abgehängte Unterdecke

Massivdecke

Die Decke muss mind. 150 mm dick sein und aus Porenbeton oder Beton mit einer Dichte von mind. 550 kg/m^3 bestehen.

Brettsperrholzdecke

Die Brettsperrholzdecke muss mind. 140 mm dick sein.

Tabelle 1

Kabeldurchführung	Leistungsgruppe, EN 1366-3	Wand	Decke
Alle ummantelten Einzelkabel, $\varnothing \leq 21$ mm (einschließlich Glasfaserkabel)	Leistungsgruppe 1	✓	✓
Leerrohre (Kabelschutzschläuche) aus Kunststoff (Rohrendkonfiguration U/U), $\varnothing \leq 20$ mm	-	✓	✓
Unbelegt als Leerschott für eine schnelle Nachbelegung	-	✓	✓