

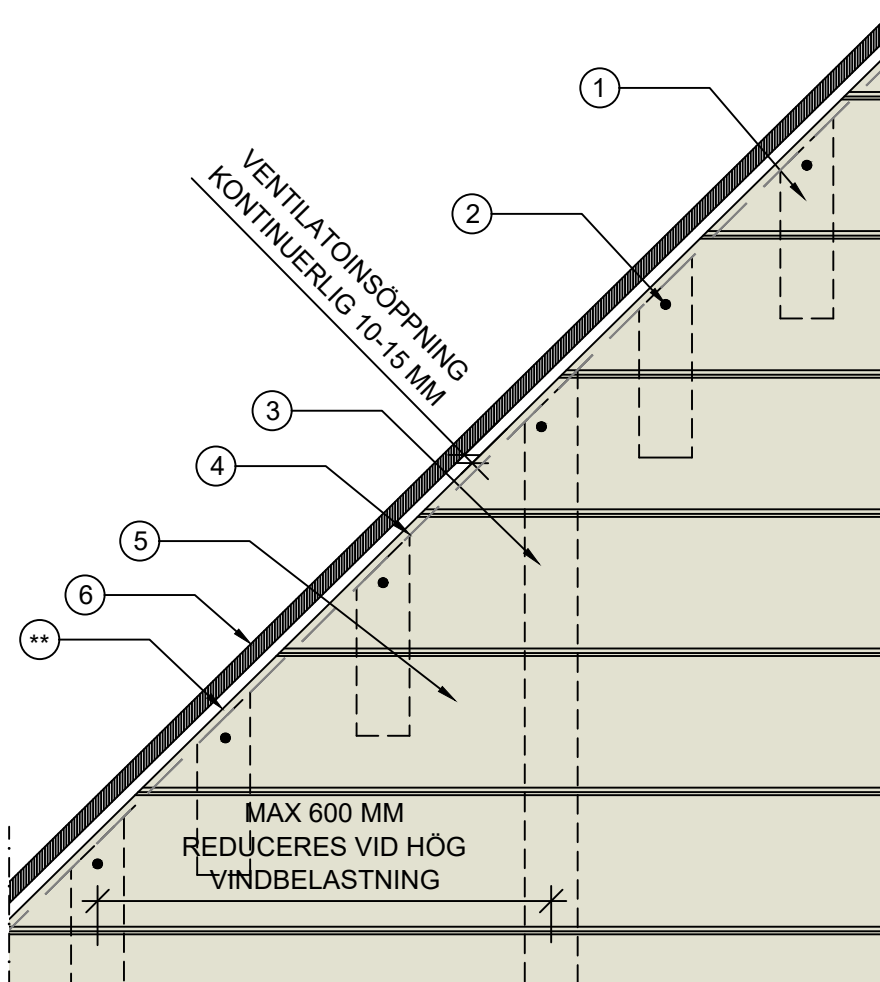
RITNINGSFÖRTECKNING

Beskrivning				Datum
Cedral Click - Horisontellt Montage				2022-03-14
Detaljer				Sista rev. datum
				2023-01-25
Ritningsnummer	Beskrivning	Skala	Datum	Rev. datum
CC00	Placering fasadläkt gavel / vägg	-	20220314	20220818
CC01	Profiler Cedral Click - horisontellt montage	1:2	20220314	
CC02	Startprofil horisontellt montage - marknivå	1:2	20220314	
CC03	Fönsterbleck detalj	1:2	20220314	
CC04	Överbleck fönster - startprofil	1:2	20220314	
CC04A	Överbleck fönster - alternativ	1:2	20220314	
CC05	Avslut topp fasad mot betong / tegel	1:2	20220314	
CC05A	Avslut topp fasad mot takfotsbeklädnad	1:2	20220314	
CC06	Standard samling – utvändigt hörn	1:2	20220314	20230125
CC07	Smygprofil fönster	1:2	20220314	20230125
CC07A	Symmetriskt utvändigt hörn - fönster	1:2	20220314	20230125
CC08	Invändigt hörn	1:2	20220314	
CC09	Kantprofil enkel vid avslut	1:2	20220314	20230125
CC10	Vindskiva	1:2	20220314	
CC11	Vindskiveplåt avslutning	1:2	20220314	
CC11A	Vindskiveplåt avslutning - alternativ	1:2	20220314	

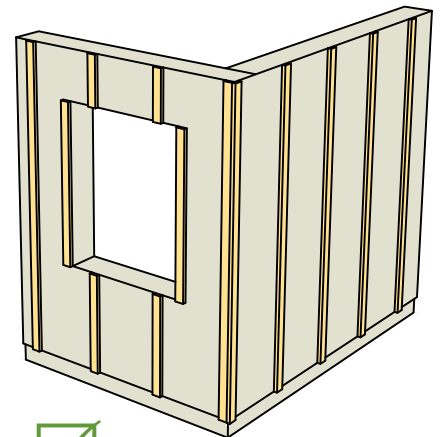
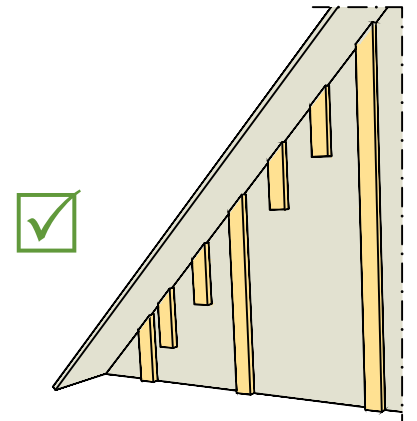
För mer information, vänligen kontakta :

Tel: +46 (0)10 331 26 00 | E-mail: etexnordic-se@etexgroup.com | www.cedral.world
 Etex Sverige filial av Etex Nordic A/S | Hyllie Boulevard 39 | 215 32 Malmö

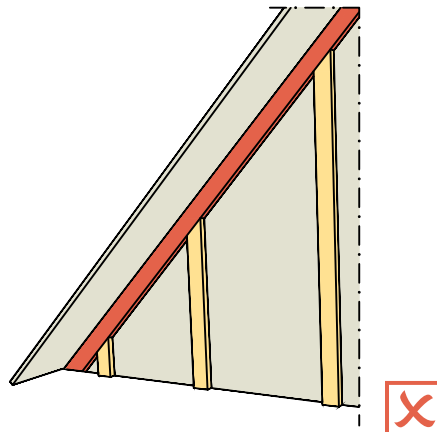
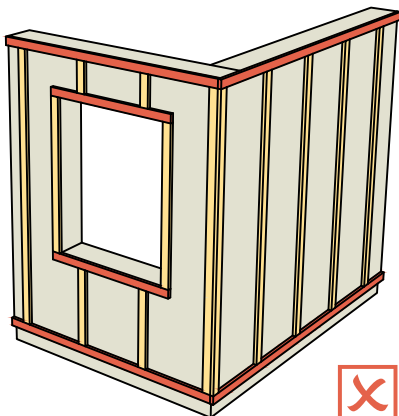




- ① UNDERKONSTRUKTION 28x70 L=250 MM
- ② SYNLIG I-FIX TRÄSKRUV 4,8x39
- ③ UNDERKONSTRUKTION 28x70 MAX C/C 600 MM
- ④ PERFORERAD VENTILATIONSPROFIL [4017076, 4017078]
- ⑤ CEDRAL CLICK
- ⑥ UNDERBEKLÄDNAD



② EN ENKEL KANTPROFIL KAN MED FÖRDEL PLACERES LÄNGS PANELERNA FÖR ATT UNDERLÄTTA MONTERINGEN, DÖLJA SÅGVINKLAR OCH UNDVIKA KANTFÄRG SAMT BEVARA DE FRIA ÖPPNINGSMÄTTEN



CEDRAL

CEDRAL RITNING

CC 01

TITEL PROFIL ÖVERSIKT - CEDRAL CLICK HORIZONTALT MONTAGE

AV

DKIVPF

DATUM

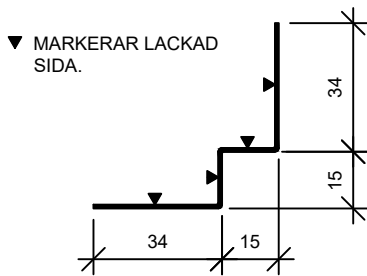
2022.03.14

SKALA

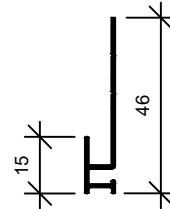
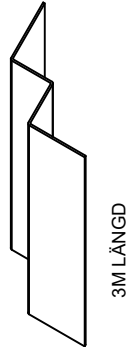
1:2

Copyright

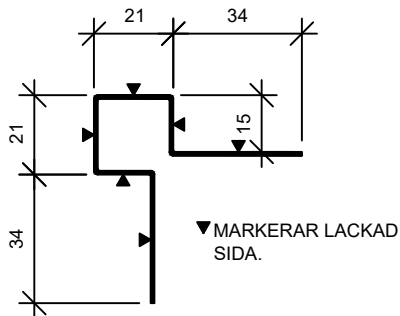
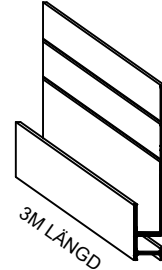
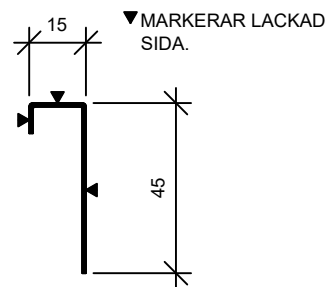
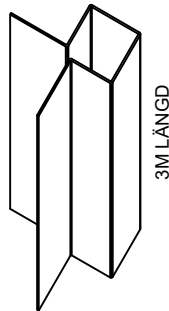
This information is supplied in good faith but no liability can be accepted for any loss or damage resulting from use. All details and quantities must be checked and approved prior to order.



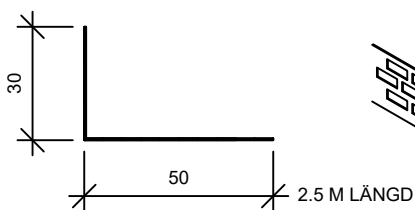
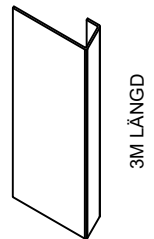
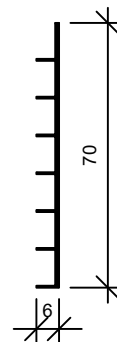
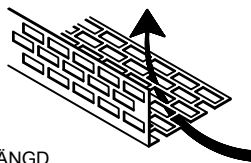
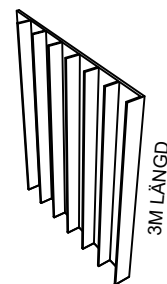
INVÄNDIG HÖRNPROFIL



STARTPROFIL

SYMMETRISK
UTVÄNDIG HÖRNPROFIL

KANTPROFIL ENKEL

PERFORERAD VENTILATIONSPROFIL [SOCKELSÄKRING]
ART. NR. 4017078 - OBEHANDLAD
ART. NR. 4017076 - SVARTVENTILATIONSPROFIL PVC
ART. NR. 4009296

FÖR YTTERLIGARE INFORMATION, VÄNLIGEN KONTAKTA:
INTERNET: WWW.CEDRAL.WORLD E-MAIL: etexnordic-se@etexgroup.com TEL: +46 (0)10 331 26 00
ETEX SVERIGE FILIAL TILL ETEX NORDIC A/S, HYLLIE BOULEVARD 39, SE-215 32 MALMÖ

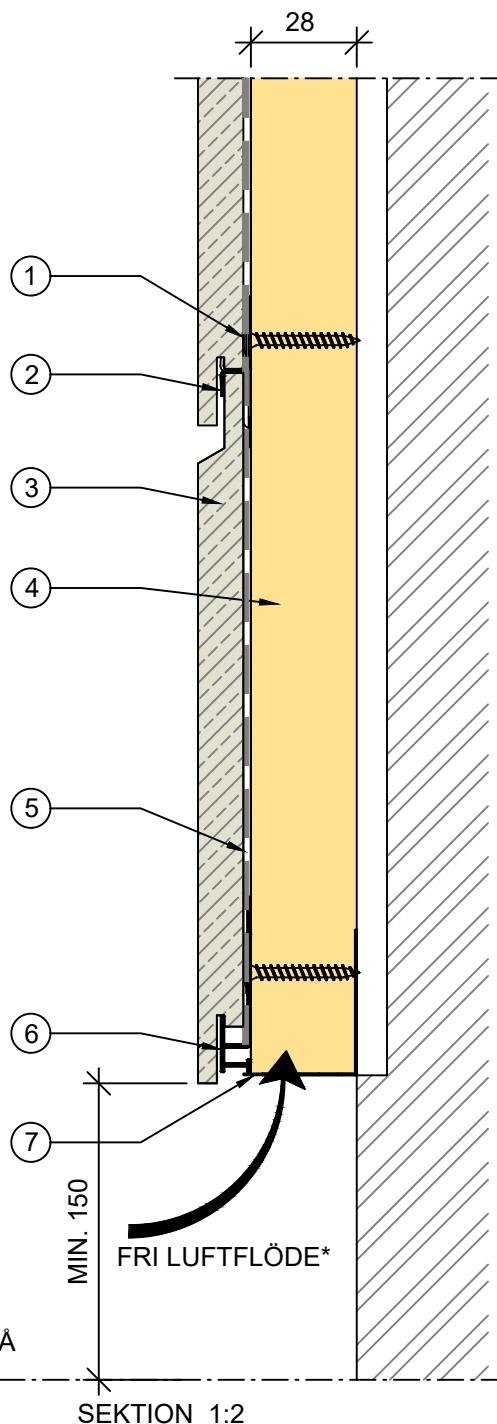
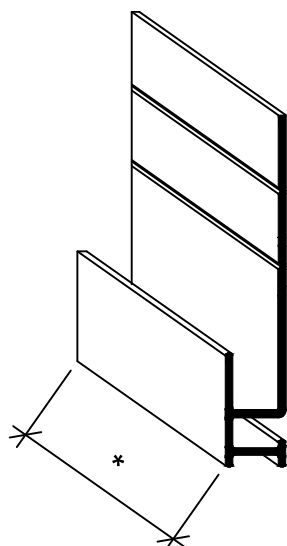
- ① CLICK SKRUV [4043370]
- ② CEDRAL CLIPS [4043370]
- ③ CEDRAL CLICK
- ④ UNDERKONSTRUKTION 28x70
- ⑤ PE FOLIE [4006466]
- ⑥ STARTPROFIL [4035155]
- ⑦ PERFORERAD VENTILATIONSPROFIL [4017076, 4017078]



STARTPROFIL

SEKTION PROFIL 1:1

*3M LÄNGD



MARKNIVÅ

SEKTION 1:2

* FRITT KONTINUERLIGT LUFTFLÖDE
 MINIMUM 100 CM²/M KONTINUERLIG ÖPPNING VID
 INLOPP/UTLOPP - VID ANVÄNDNING AV 28 MM LÄKT OCH
 PERFORERAD VENTILATIONSPROFIL MEDFÖR DETTA
 EN FRI ÖPPNING PÅ MINIMUM 100 CM²/M

FÖR YTTERLIGARE INFORMATION, VÄNLIGEN KONTAKTA:

INTERNET: WWW.CEDRAL.WORLD E-MAIL: etexnordic-se@etexgroup.com TEL: +46 (0)10 331 26 00

ETEX SVERIGE FILIAL TILL ETEX NORDIC A/S, HYLLIE BOULEVARD 39, SE-215 32 MALMÖ

CEDRAL

CEDRAL RITNING

CC 03

TITEL

FÖNSTERBLECK DETALJ

AV

DKIVPF

DATUM

2022.03.14

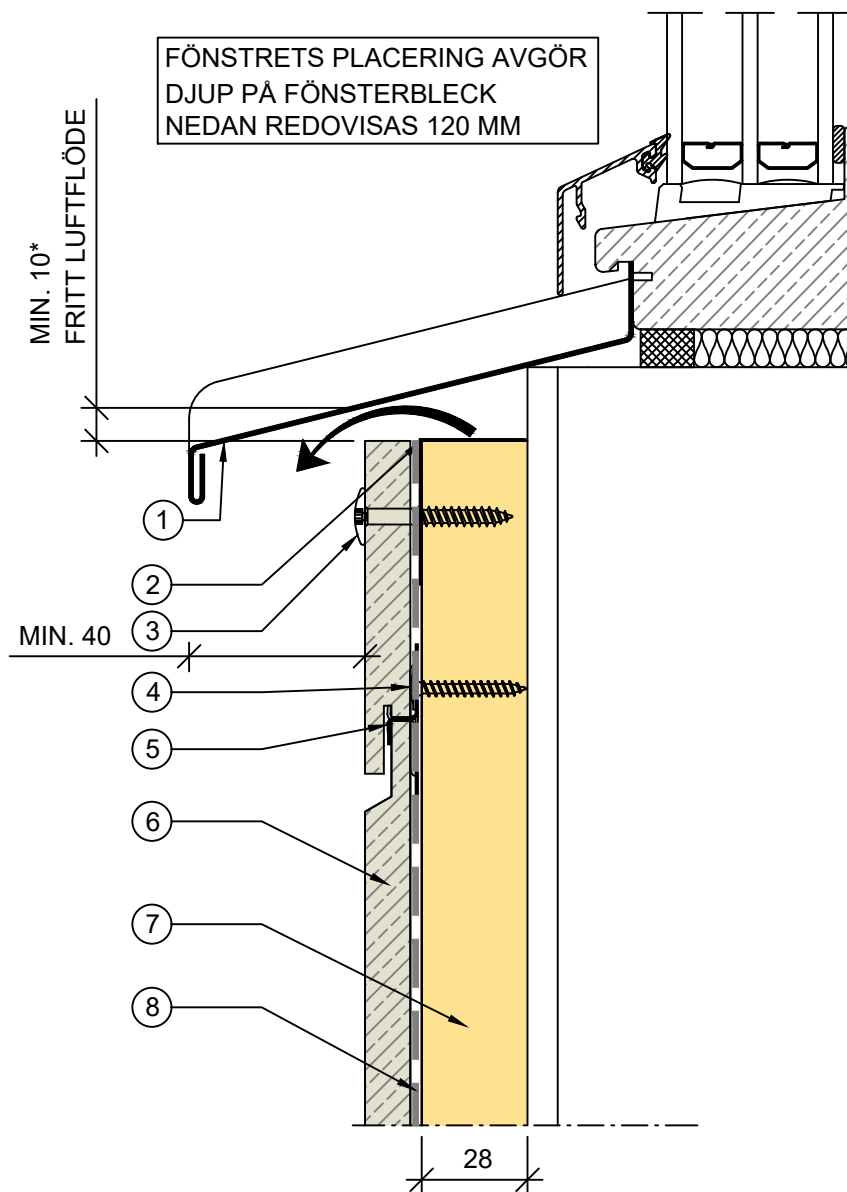
SKALA

1:2

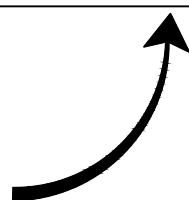
Copyright

This information is supplied in good faith but no liability can be accepted for any loss or damage resulting from use. All details and quantities must be checked and approved prior to order.

- ① FÖNSTERBLECK C01 VIT [4083593]
- ② PERFORERAD VENTILATIONSPROFIL [4017076, 4017078]
- ③ SYNLIG I-FIX TRÄSKRUV 4,8x39
- ④ CLICK SKRUV [4043370]
- ⑤ CEDRAL CLIPS [4043370]
- ⑥ CEDRAL CLICK
- ⑦ UNDERKONSTRUKTION 28x70
- ⑧ PE FOLIE [4006466]



SEKTION 1:2



*FRITT KONTINUERLIGT LUFTFLÖDE
MINIMUM 100 CM²/M KONTINUERLIG ÖPPNING VID
INLOPP/UTLOPP.
REKOMMENDERAT ÖPPNINGSMÅTT 10-15 MM

FÖR YTTERLIGARE INFORMATION, VÄNLIGEN KONTAKTA:

INTERNET: WWW.CEDRAL.WORLD E-MAIL: etexnordic-se@etexgroup.com TEL: +46 (0)10 331 26 00

ETEX SVERIGE FILIAL TILL ETEX NORDIC A/S, HYLLIE BOULEVARD 39, SE-215 32 MALMÖ

CEDRAL

CEDRAL RITNING

CC 04

TITEL

ÖVERBLECK FÖNSTER - STARTPROFIL

AV

DKIVPF

DATUM

2022.03.14

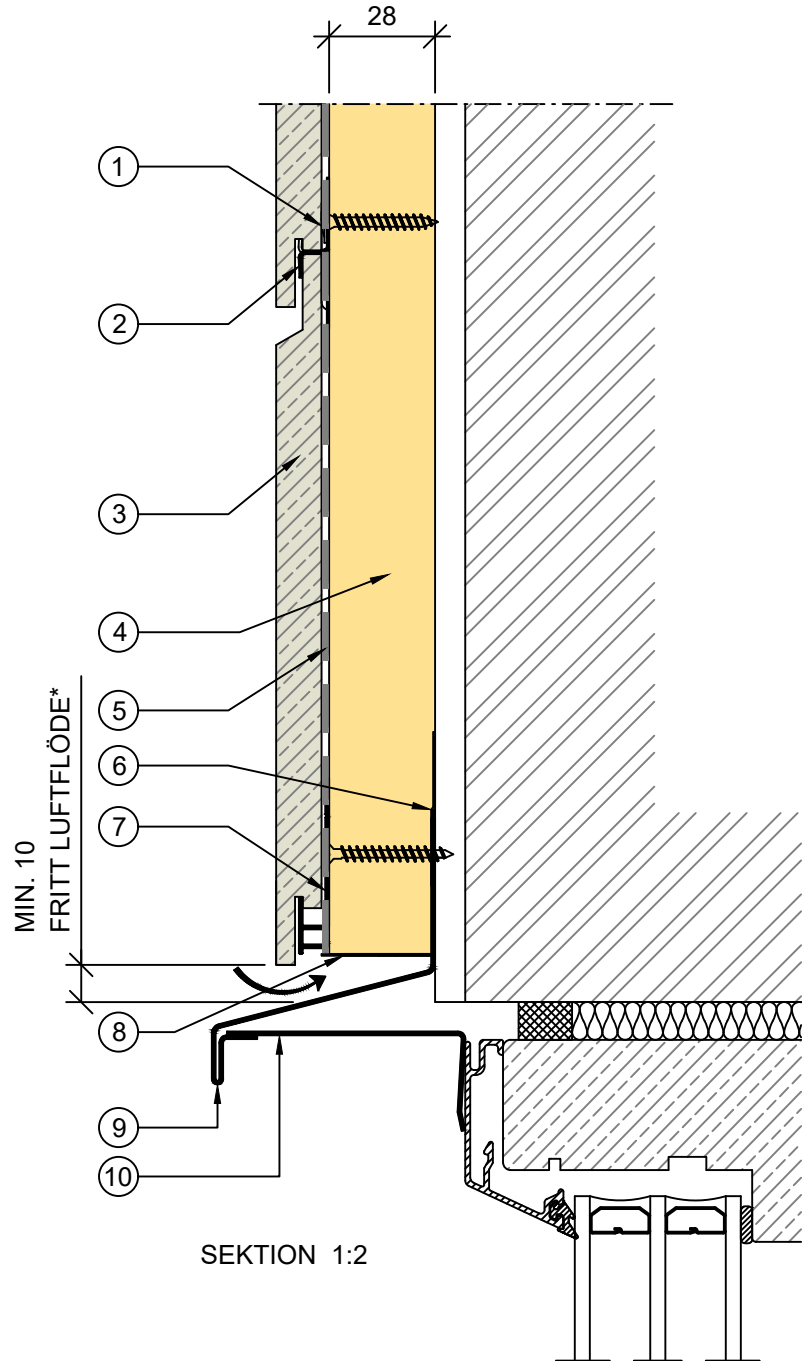
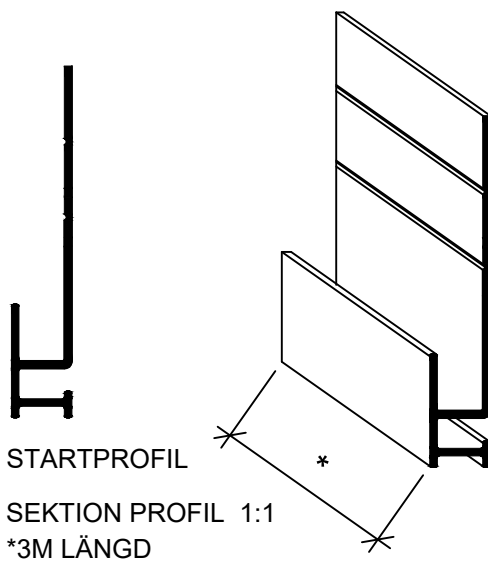
SKALA

1:2

Copyright

This information is supplied in good faith but no liability can be accepted for any loss or damage resulting from use. All details and quantities must be checked and approved prior to order.

- ① CLICK SKRUV [4043370]
- ② CEDRAL CLIPS [4043370]
- ③ CEDRAL CLICK
- ④ UNDERKONSTRUKTION 28x70
- ⑤ PE FOLIE [4006466]
- ⑥ VINDSKYDDSTEJP
- ⑦ STARTPROFIL [4035155]
- ⑧ PERFORERAD VENTILATIONSPROFIL [4017076, 4017078]
- ⑨ ÖVERBLECK C01 VIT [4083590]
- ⑩ SMYGPROFIL C01 VIT [4083587]



*FRITT KONTINUERLIGT LUFTFLÖDE
MINIMUM 100 CM²/M KONTINUERLIG ÖPPNING VID
INLOPP/UTLOPP.
REKOMMENDERAT ÖPPNINGSMÅTT 10-15 MM

FÖR YTTERLIGARE INFORMATION, VÄNLIGEN KONTAKTA:
INTERNET: WWW.CEDRAL.WORLD E-MAIL: etexnordic-se@etexgroup.com TEL: +46 (0)10 331 26 00
ETEX SVERIGE FILIAL TILL ETEX NORDIC A/S, HYLLIE BOULEVARD 39, SE-215 32 MALMÖ

CEDRAL

CEDRAL RITNING

CC 04A

TITEL

ÖVERBLECK FÖNSTER - ALTERNATIV

AV

DKIVPF

DATUM

2022.03.14

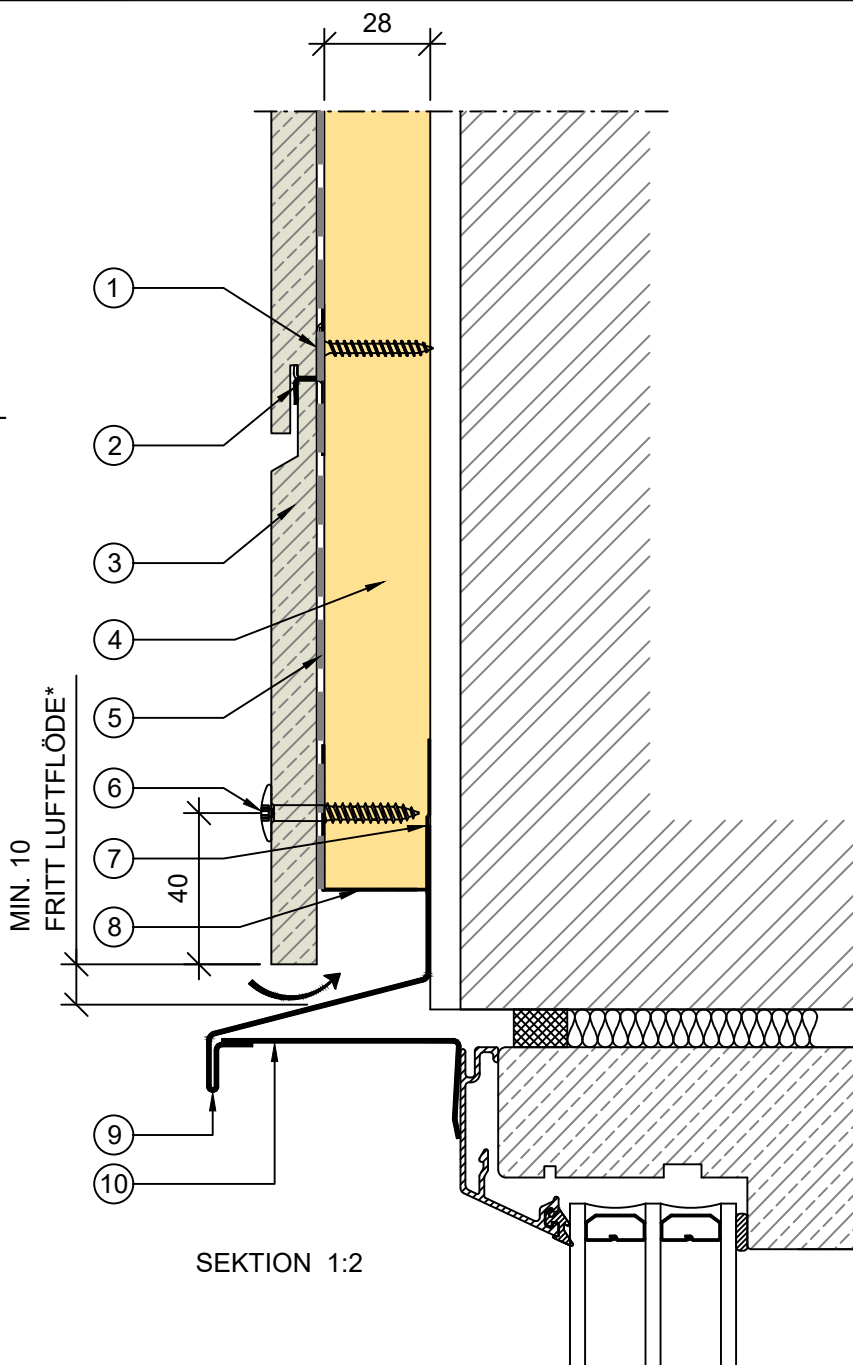
SKALA

1:2

Copyright

This information is supplied in good faith but no liability can be accepted for any loss or damage resulting from use. All details and quantities must be checked and approved prior to order.

- ① CLICK SKRUV [4043370]
- ② CEDRAL CLIPS [4043370]
- ③ CEDRAL CLICK
- ④ UNDERKONSTRUKTION 28x70
- ⑤ PE FOLIE [4006466]
- ⑥ SYNLIG I-FIX TRÄSKRUV 4,8x39
- ⑦ VINDSKYDDSTEJP
- ⑧ PERFORERAD VENTILATIONSPROFIL [4017076, 4017078]
- ⑨ ÖVERBLECK C01 VIT [4083590]
- ⑩ SMYGPROFIL C01 VIT [4083587]



*FRITT KONTINUERLIGT LUFTFLÖDE
MINIMUM 100 CM²/M KONTINUERLIG ÖPPNING VID
INLOPP/UTLOPP.
REKOMMENDERAT ÖPPNINGSMÅTT 10-15 MM

FÖR YTTERLIGARE INFORMATION, VÄNLIGEN KONTAKTA:
INTERNET: WWW.CEDRAL.WORLD E-MAIL: etexnordic-se@etexgroup.com TEL: +46 (0)10 331 26 00
ETEX SVERIGE FILIAL TILL ETEX NORDIC A/S, HYLLIE BOULEVARD 39, SE-215 32 MALMÖ

CEDRAL

CEDRAL RITNING

CC 05

TITEL

AVSLUT TOP FASAD MOT BETONG / TEGEL

AV

DKIVPF

DATUM

2022.03.14

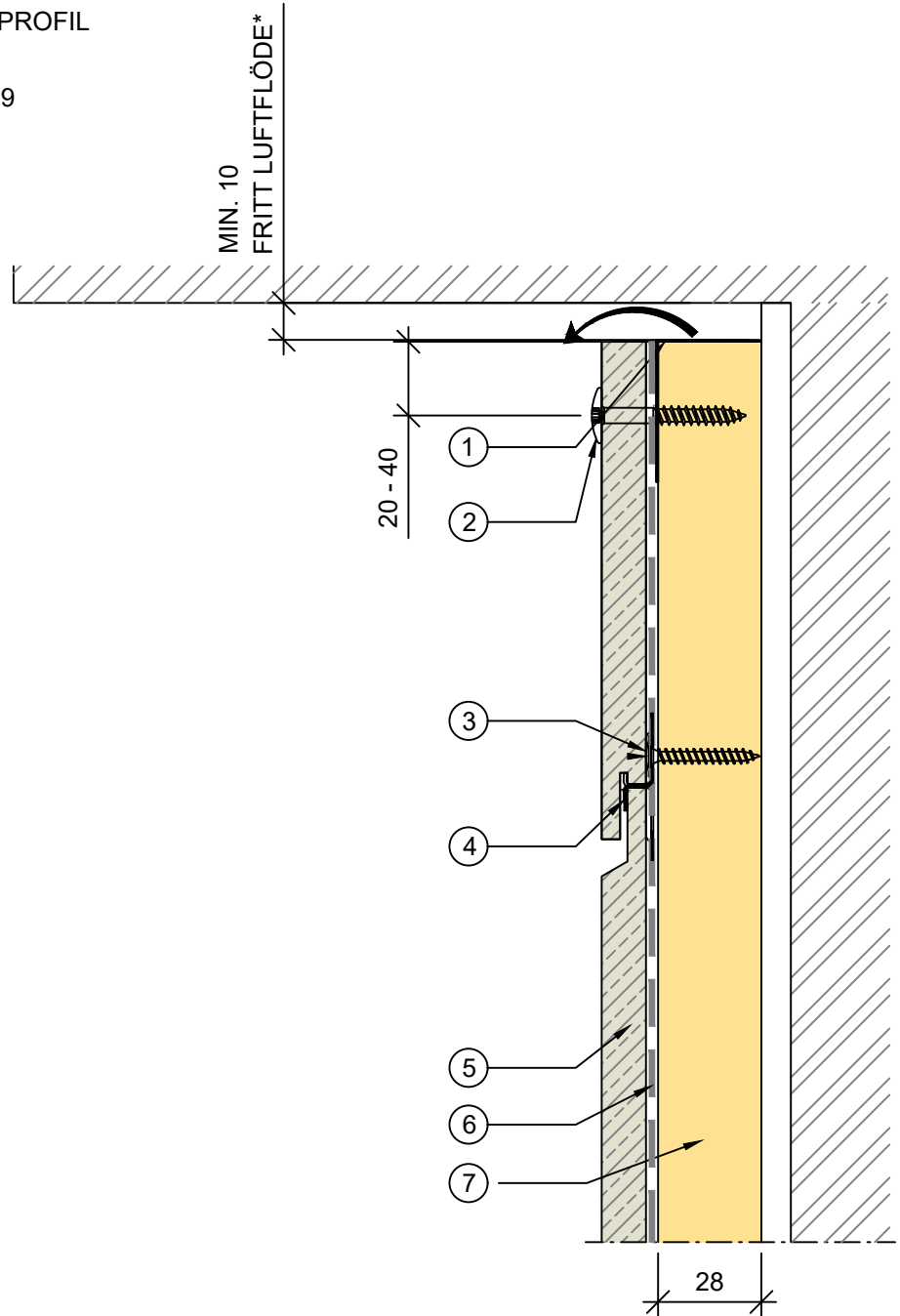
SKALA

1:2

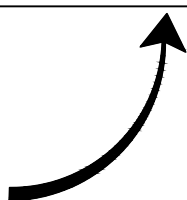
Copyright

This information is supplied in good faith but no liability can be accepted for any loss or damage resulting from use. All details and quantities must be checked and approved prior to order.

- ① PERFORERAD VENTILATIONSPROFIL [4017076, 4017078]
- ② SYNLIG I-FIX TRÄSKRUV 4,8x39
- ③ CLICK SKRUV [4043370]
- ④ CEDRAL CLIPS [4043370]
- ⑤ CEDRAL CLICK
- ⑥ PE FOLIE [4006466]
- ⑦ UNDERKONSTRUKTION 28x70



SEKTION 1:2



*FRITT KONTINUERLIGT LUFTFLÖDE
MINIMUM 100 CM²/M KONTINUERLIG ÖPPNING VID
INLOPP/UTLOPP.
REKOMMENDERAT ÖPPNINGSMÅTT 10-15 MM

FÖR YTTERLIGARE INFORMATION, VÄNLIGEN KONTAKTA:

INTERNET: WWW.CEDRAL.WORLD E-MAIL: etexnordic-se@etexgroup.com TEL: +46 (0)10 331 26 00

ETEX SVERIGE FILIAL TILL ETEX NORDIC A/S, HYLLIE BOULEVARD 39, SE-215 32 MALMÖ

CEDRAL

CEDRAL RITNING

CC 05A

TITEL

AVSLUT TOPP FASAD MOT TAKFOTSBEKLÄDNAD

AV

DKIVPF

DATUM

2022.03.14

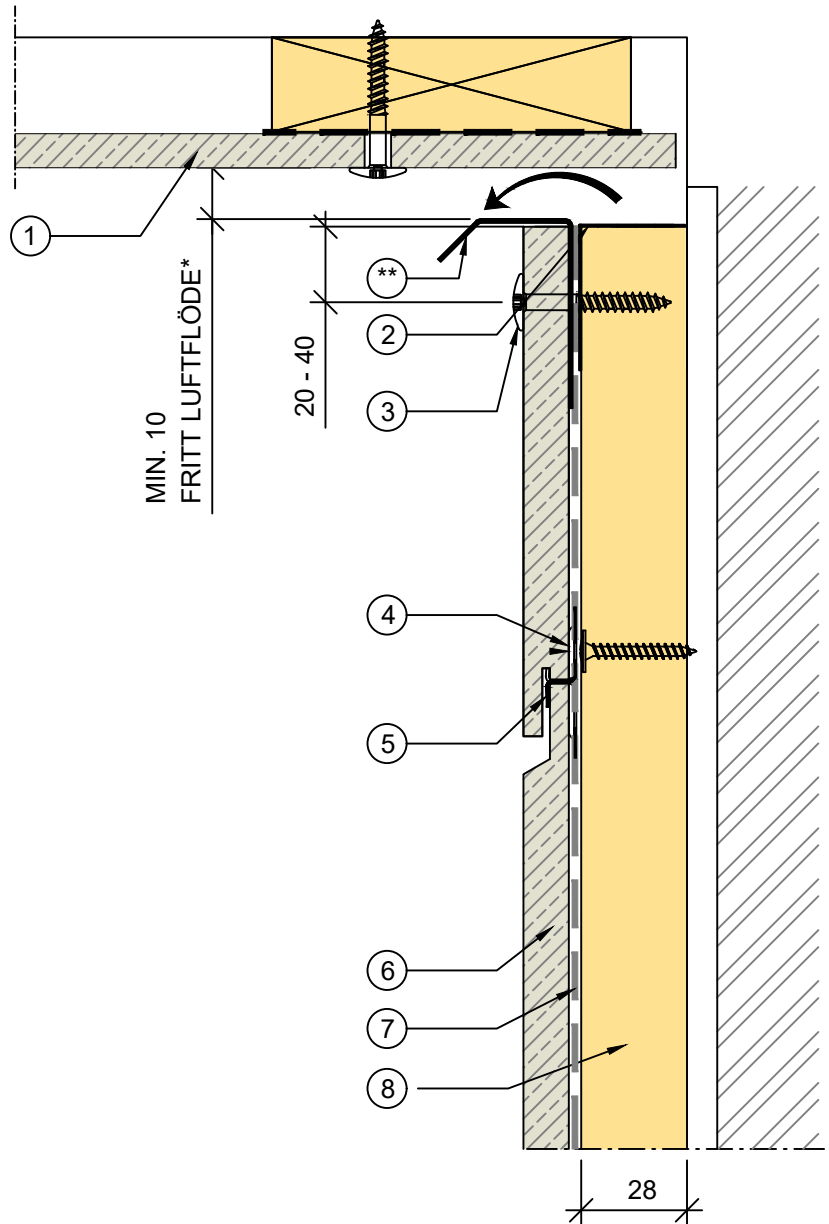
SKALA

1:2

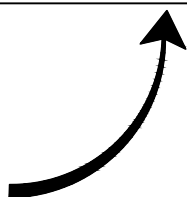
Copyright

This information is supplied in good faith but no liability can be accepted for any loss or damage resulting from use. All details and quantities must be checked and approved prior to order.

- ① CEDRAL LAP / CEDRAL BOARD
- ② PERFORERAD VENTILATIONSPROFIL [4017076, 4017078]
- ③ SYNLIG I-FIX TRÄSKRUV 4,8x39
- ④ CLICK SKRUV [4043370]
- ⑤ CEDRAL CLIPS [4043370]
- ⑥ CEDRAL CLICK
- ⑦ PE FOLIE [4006466]
- ⑧ UNDERKONSTRUKTION 28x70
- ** PROFIL MOT DRIVANDE REGN VID EN VINDBELASTAD PLACERING FÖRMEDLAS EJ AV ETEX



SEKTION 1:2

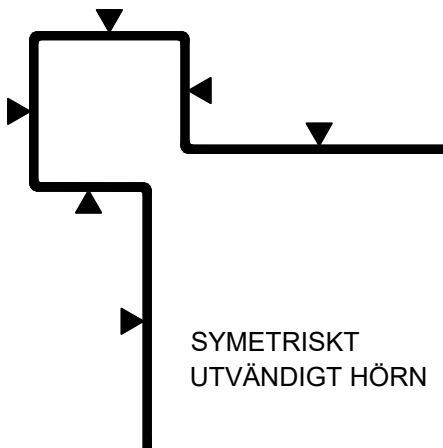


*FRITT KONTINUERLIGT LUFTFLÖDE
MINIMUM 100 CM²/M KONTINUERLIG ÖPPNING VID
INLOPP/UTLOPP.
REKOMMENDERAT ÖPPNINGSMÅTT 10-15 MM

FÖR YTTERLIGARE INFORMATION, VÄNLIGEN KONTAKTA:

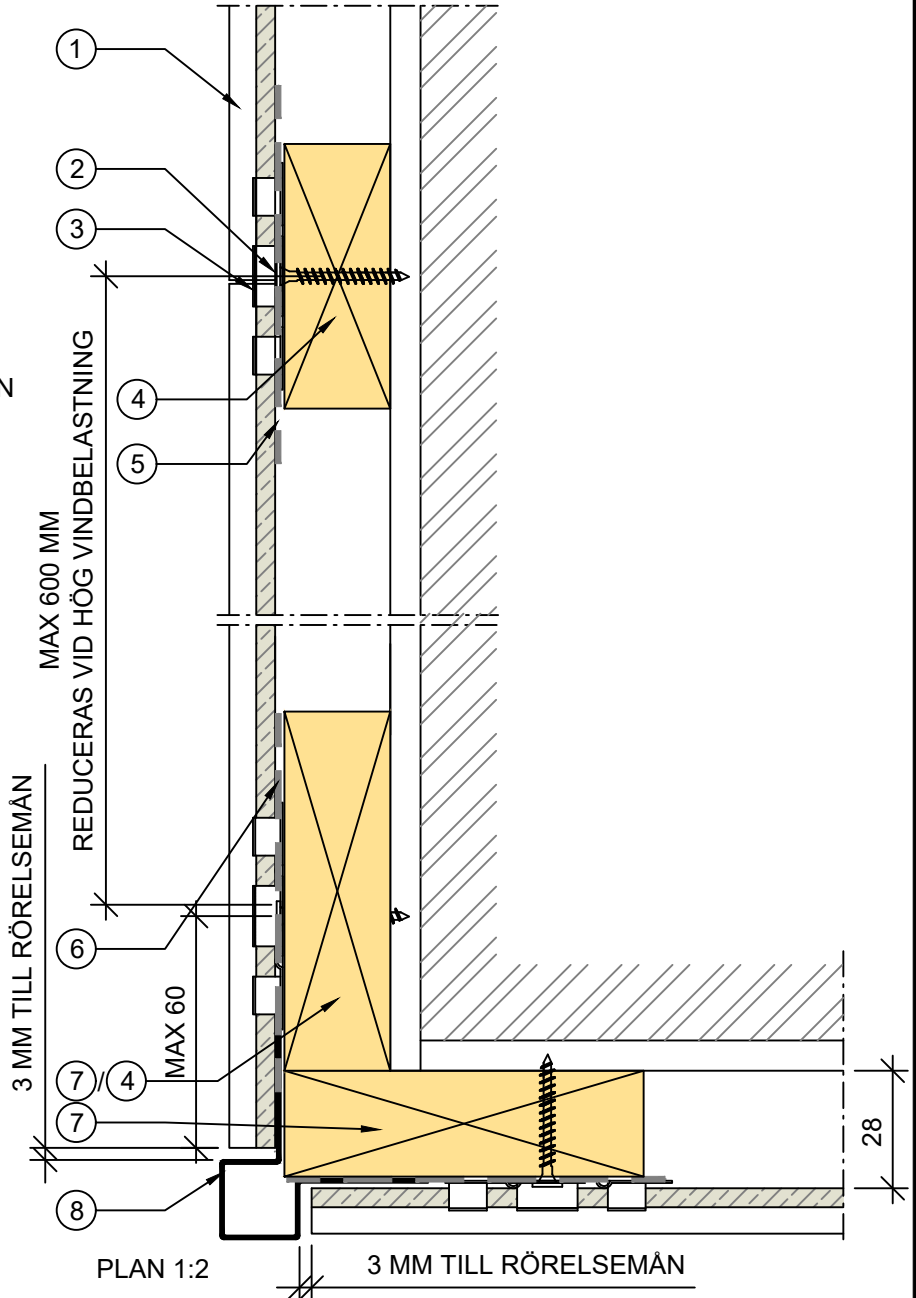
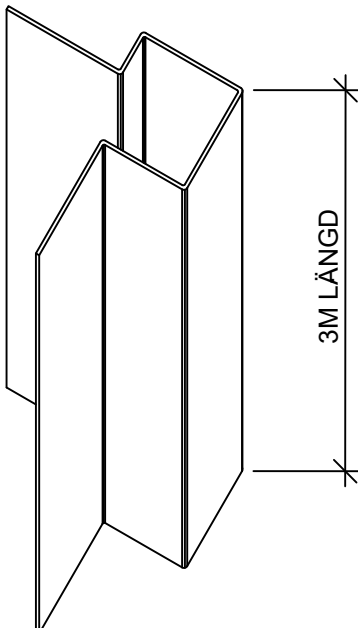
INTERNET: WWW.CEDRAL.WORLD E-MAIL: etexnordic-se@etexgroup.com TEL: +46 (0)10 331 26 00
ETEX SVERIGE FILIAL TILL ETEX NORDIC A/S, HYLLIE BOULEVARD 39, SE-215 32 MALMÖ

- ① CEDRAL CLICK
- ② CLICK SKRUV [4043370]
- ③ CEDRAL CLIPS [4043370]
- ④ UNDERKONSTRUKTION 28x70
- ⑤ PE FOLIE [4006466]
- ⑥ FOGBAND [4087325] ALT. PE FOLIE [4006466]
- ⑦ UNDERKONSTRUKTON 28x95 I HÖRN
- ⑧ UTVÄNDIGT HÖRN SYMMETRISKT



SEKTION 1:1

▼ MARKERAR LACKAD SIDA

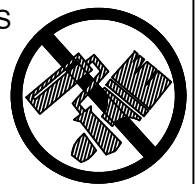
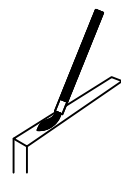


CEDRAL KANTFÄRG KAN APPLICERAS

PÅ SÅGADE KANTER MED EN LITEN
PENSEL (ANVÄNDS EJ PÅ MÅLAD
YTA/FRAMSIDA)

BEHANDLA SÅGAD YTA MED
SANPAPPER P80, TORKA OCH RENGÖR YTA.
TEMPERATUR INTE UNDER 7 GRADER.

PANELERNA ÄR FABRIKSMÅLADE VILKET MEDFÖR
ATT APPLICERING AV KANTFÄRG PÅ FRONTEN BLIR
SYNLIG.



FÖR YTTERLIGARE INFORMATION, VÄNLIGEN KONTAKTA:

INTERNET: WWW.CEDRAL.WORLD E-MAIL: etexnordic-se@etexgroup.com TEL: +46 (0)10 331 26 00

ETEX SVERIGE FILIAL TILL ETEX NORDIC A/S, HYLLIE BOULEVARD 39, SE-215 32 MALMÖ

CEDRAL

CEDRAL RITNING

CC 07

TITEL

SMYGPROFIL FÖNSTER

AV

DKIVPF

DATUM

2023.01.25

SKALA

1:2

Copyright

This information is supplied in good faith but no liability can be accepted for any loss or damage resulting from use. All details and quantities must be checked and approved prior to order.

- ① TREDELAD SMYGPROFIL
1. FALSBLECK C01 VIT [4083584]
2. VINKELPROFIL C01 VIT [4083588]
3. SMYGPROFIL C01 VIT [4083587]

- ② FOGBAND [4087325] ALT.
PE FOLIE [4006466]

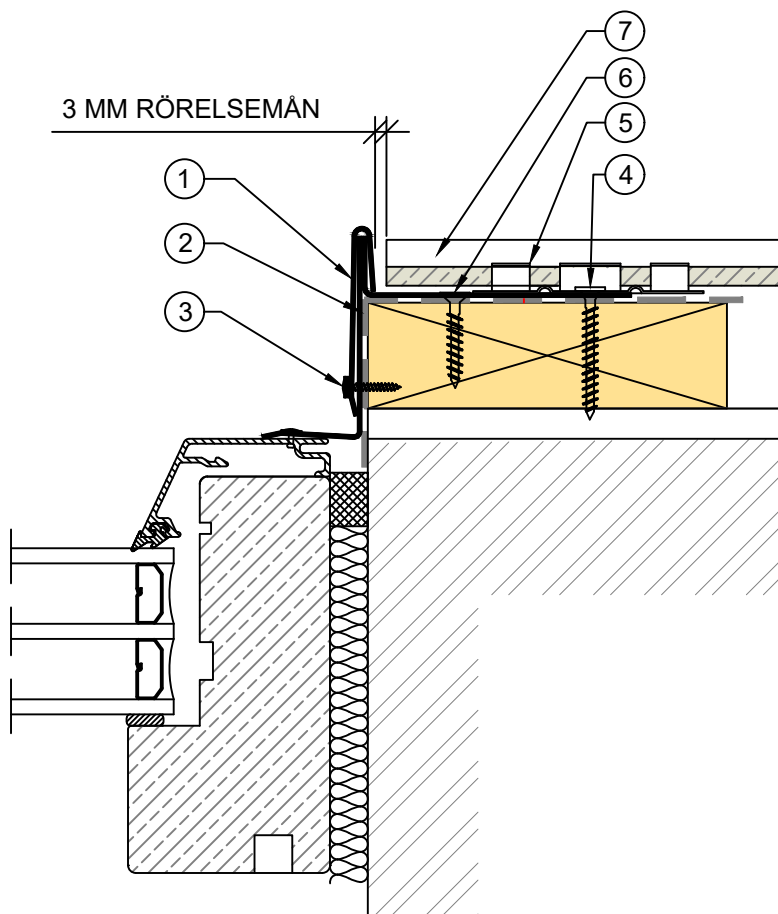
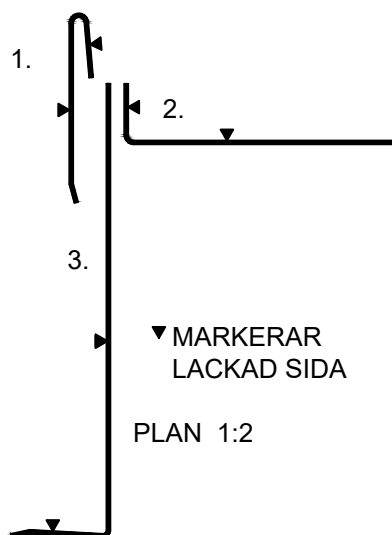
- ③ BLECKSKRUV, POPNIT ELLER SPIK

- ④ CLICK SKRUV [4043370]

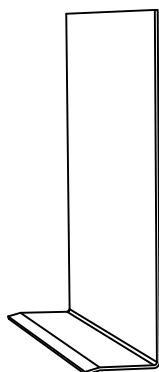
- ⑤ CEDRAL CLIPS [4043370]

- ⑥ MONTAGESKRUV

- ⑦ CEDRAL CLICK



FALSBLECK



SMYGPROFIL



VINKELPROFIL

FÖR YTTERLIGARE INFORMATION, VÄNLIGEN KONTAKTA:

INTERNET: WWW.CEDRAL.WORLD E-MAIL: etexnordic-se@etexgroup.com TEL: +46 (0)10 331 26 00

ETEX SVERIGE FILIAL TILL ETEX NORDIC A/S, HYLLIE BOULEVARD 39, SE-215 32 MALMÖ

CEDRAL

CEDRAL RITNING

CC 07A

TITEL

SYMMETRISKT UTVÄNDIGT HÖRN - FÖNSTER

AV

DKIVPF

DATUM

2023.01.25

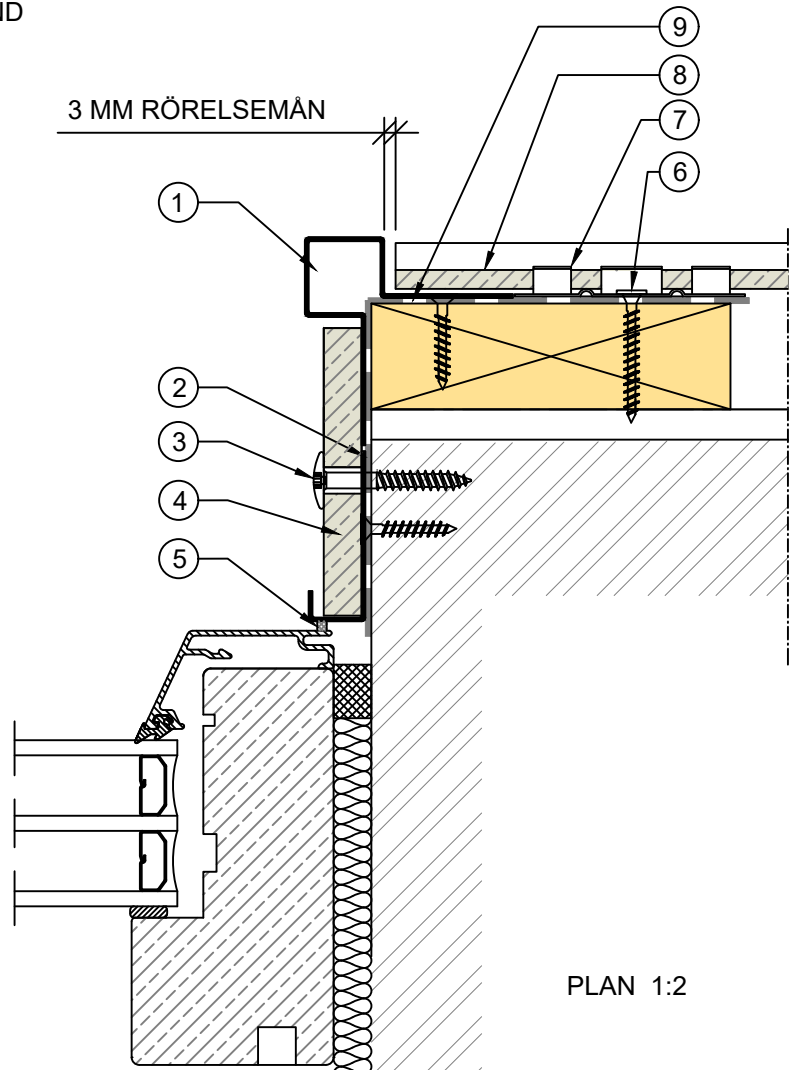
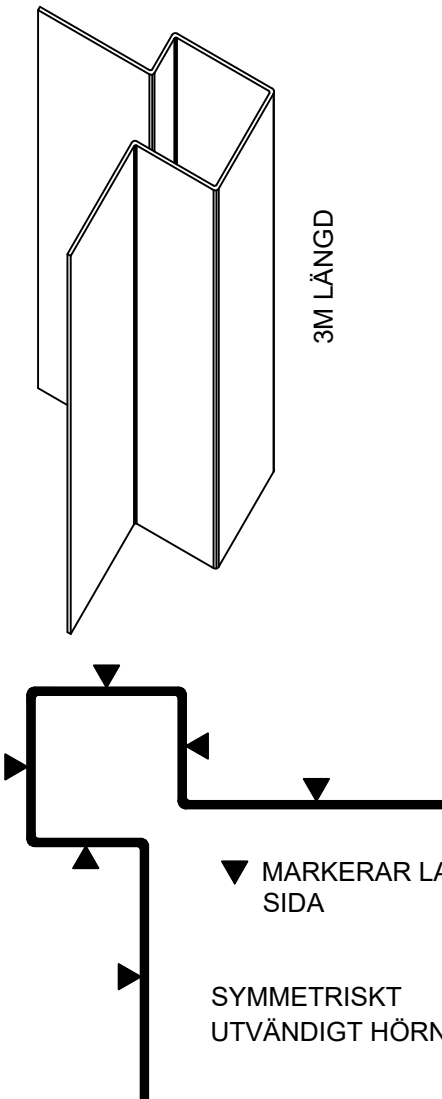
SKALA

1:2

Copyright

This information is supplied in good faith but no liability can be accepted for any loss or damage resulting from use. All details and quantities must be checked and approved prior to order.

- ① SYMMETRISKT UTVÄNDIGT HÖRN CLICK
- ② KANTPROFIL ENKEL
- ③ SYNLIG I-FIX TRÄSKRUV 4,8x39
- ④ CEDRAL LAP EL. BOARD
- ⑤ SJÄLVHÄFTANDE TÄTNINGSBAND
- ⑥ CLICK SKRUV [4043370]
- ⑦ CEDRAL CLIPS [4043370]
- ⑧ CEDRAL CLICK
- ⑨ FOGBAND [4087325] ALT. PE-FOLIE [4006466]



FÖR YTTERLIGARE INFORMATION, VÄNLIGEN KONTAKTA:
INTERNET: WWW.CEDRAL.WORLD E-MAIL: etexnordic-se@etexgroup.com TEL: +46 (0)10 331 26 00
ETEX SVERIGE FILIAL TILL ETEX NORDIC A/S, HYLLIE BOULEVARD 39, SE-215 32 MALMÖ

CEDRAL

CEDRAL RITNING

CC 08

TITEL

INVÄNDIGT HÖRN

AV

DKIVPF

DATUM

2022.03.14

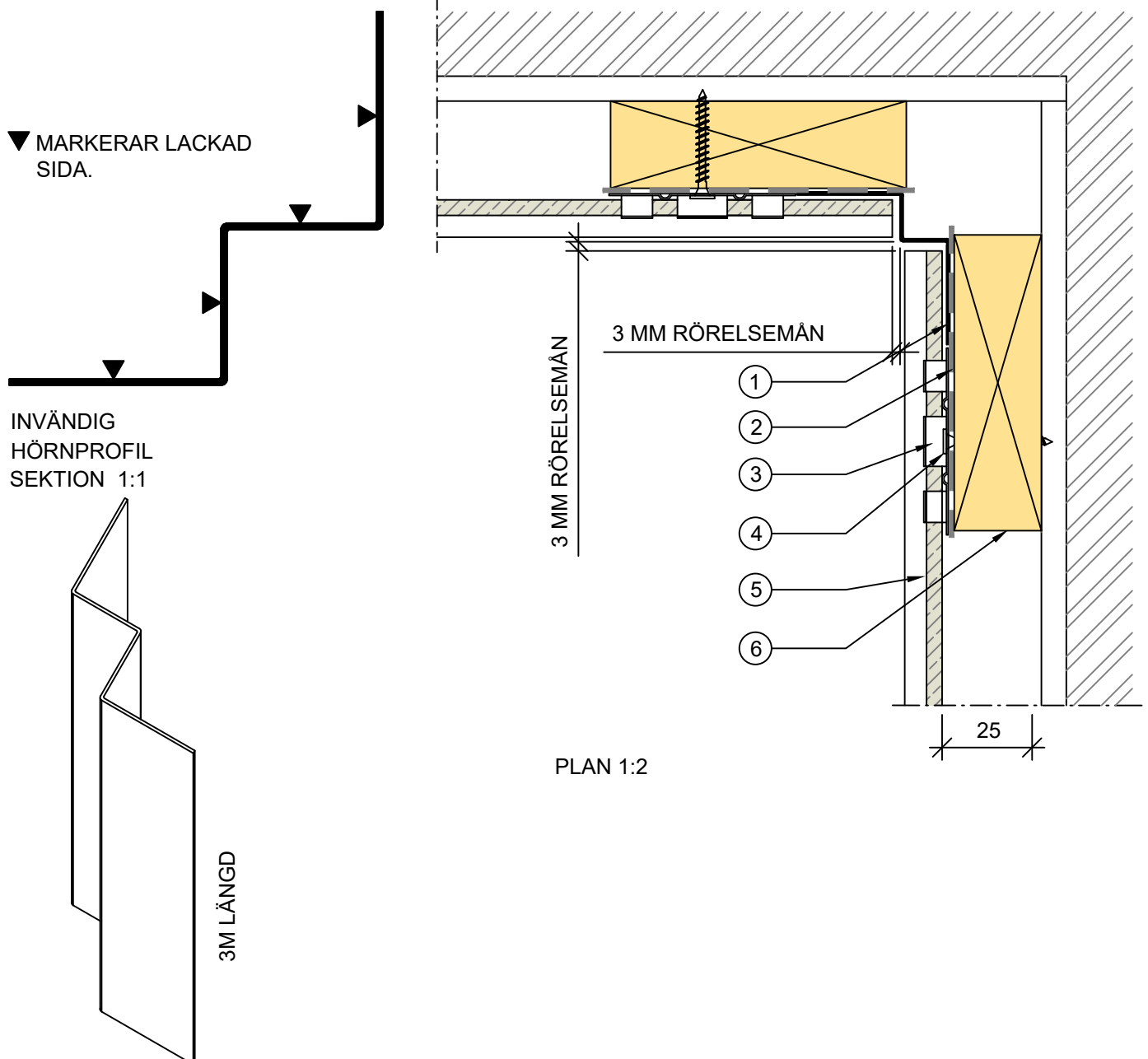
SKALA

1:2

Copyright

This information is supplied in good faith but no liability can be accepted for any loss or damage resulting from use. All details and quantities must be checked and approved prior to order.

- ① INVÄNDIGT HÖRN
- ② PE FOLIE [4006466]
- ③ CEDRAL CLIPS [4043370]
- ④ CLICK SKRUV [4043370]
- ⑤ CEDRAL CLICK
- ⑥ UNDERKONSTRUKTION 28x95 I HÖRN



FÖR YTTERLIGARE INFORMATION, VÄNLIGEN KONTAKTA:

INTERNET: WWW.CEDRAL.WORLD E-MAIL: etexnordic-se@etexgroup.com TEL: +46 (0)10 331 26 00

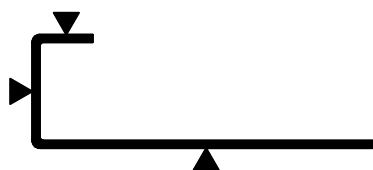
ETEX SVERIGE FILIAL TILL ETEX NORDIC A/S, HYLLIE BOULEVARD 39, SE-215 32 MALMÖ

Copyright

This information is supplied in good faith but no liability can be accepted for any loss or damage resulting from use. All details and quantities must be checked and approved prior to order.

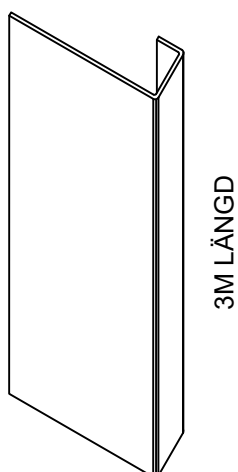
- ① UNDERKONSTRUKTION 28x70 / 28x95
- ② CEDRAL CLIPS [4043370]
- ③ CLICK SKRUV [4043370]
- ④ CEDRAL CLICK
- ⑤ FOGBAND [4087325] ALT.
PE-FOLIE [4006466]
- ⑥ KANTPROFIL ENKEL
- ⑦ SJÄLVHÄFTANDE TÄTNINGSBAND

▼ MARKERAR LACKAD SIDA

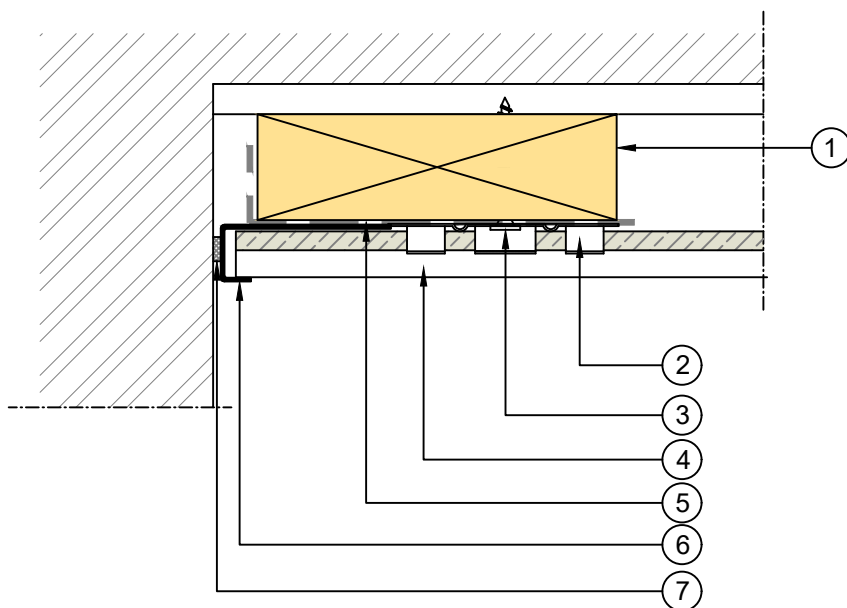


ENKEL
AVSLUTSPROFIL

SEKTION 1:1



3M LÄNGD



PLAN 1:2

FÖR YTTERLIGARE INFORMATION, VÄNLIGEN KONTAKTA:

INTERNET: WWW.CEDRAL.WORLD E-MAIL: etexnordic-se@etexgroup.com TEL: +46 (0)10 331 26 00

ETEX SVERIGE FILIAL TILL ETEX NORDIC A/S, HYLLIE BOULEVARD 39, SE-215 32 MALMÖ

CEDRAL

CEDRAL RITNING

CC 10

TITEL

VINDSKIVA

AV

DKIVPF

DATUM

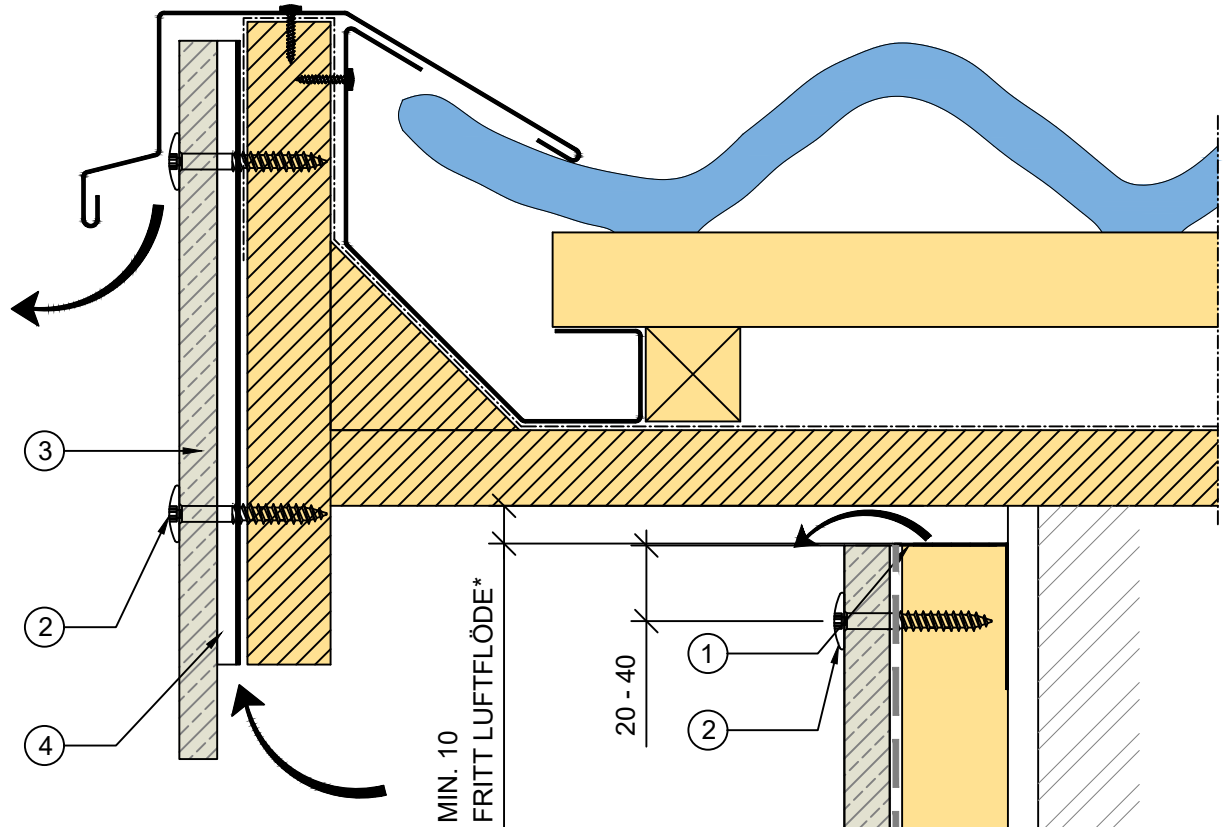
2022.03.14

SKALA

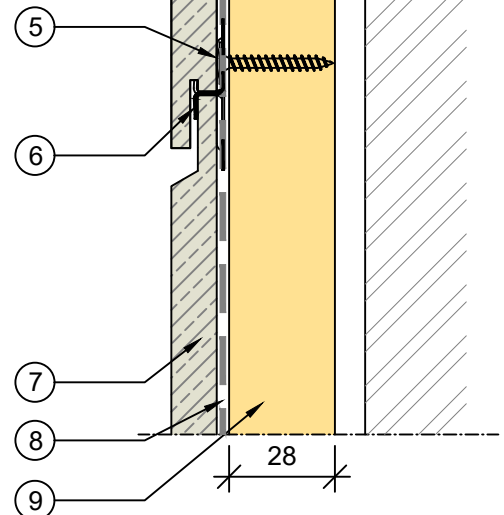
1:2

Copyright

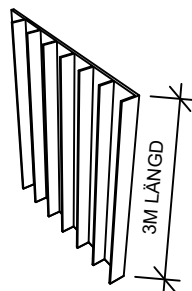
This information is supplied in good faith but no liability can be accepted for any loss or damage resulting from use. All details and quantities must be checked and approved prior to order.



- ① PERFORERAD VENTILATIONSPROFIL [4017076, 4017078]
- ② SYNLIG I-FIX TRÄSKRUV 4,8x39
- ③ CEDRAL LAP
- ④ 6MM VENTILATIONSPROFIL PVC B=70MM [4009296]
- ⑤ CLICK SKRUV [4043370]
- ⑥ CEDRAL CLIPS [4043370]
- ⑦ CEDRAL CLICK
- ⑧ PE FOLIE [4006466]
- ⑨ UNDERKONSTRUKTION 28x70



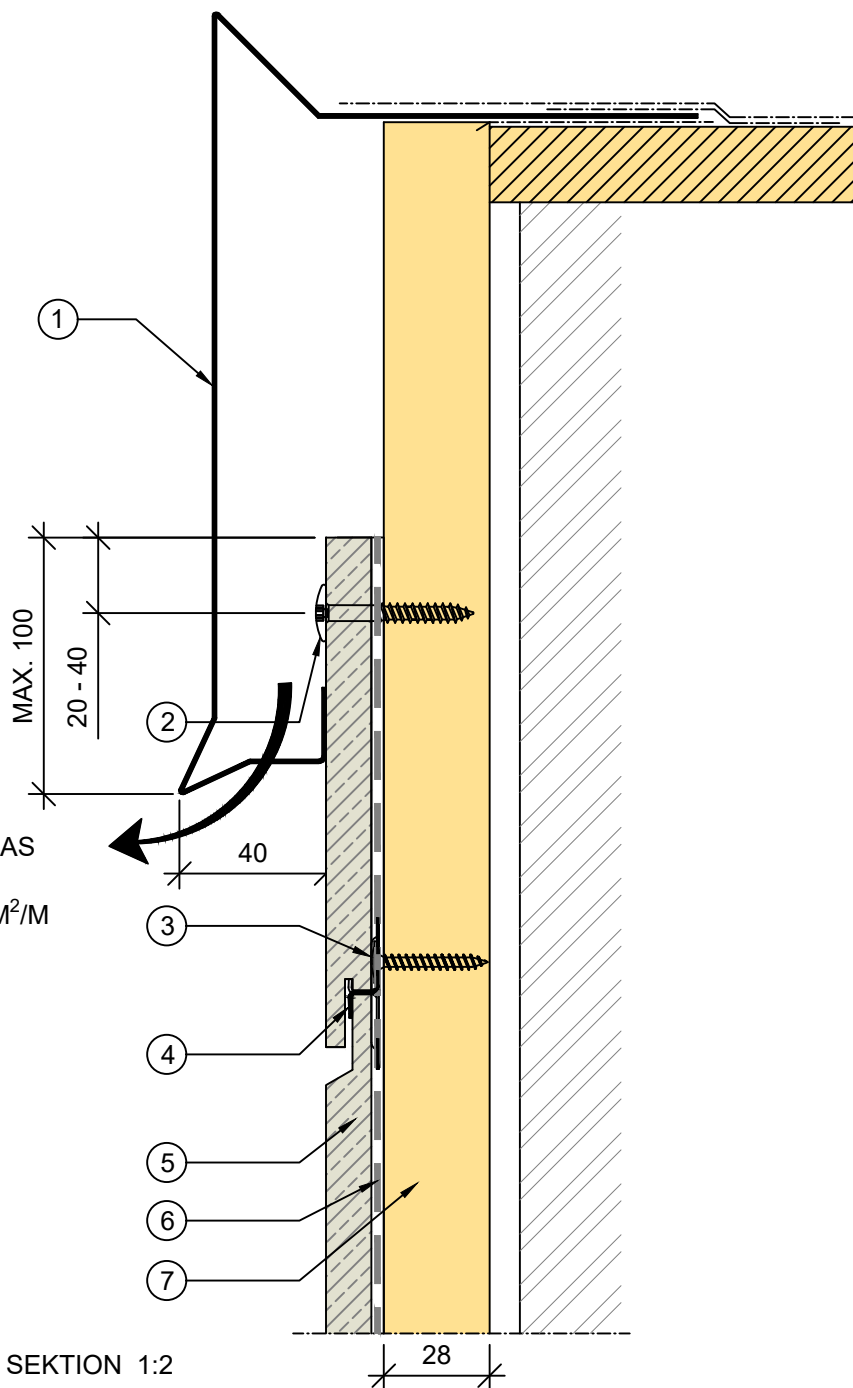
VENTILATIONSPROFIL PVC



FÖR YTTERLIGARE INFORMATION, VÄNLIGEN KONTAKTA:
INTERNET: WWW.CEDRAL.WORLD E-MAIL: etexnordic-se@etexgroup.com TEL: +46 (0)10 331 26 00
ETEX SVERIGE FILIAL TILL ETEX NORDIC A/S, HYLLIE BOULEVARD 39, SE-215 32 MALMÖ

- ① VINDSKYDDSPÅT M. UTLUFTNING EJ ETEX PRODUKT
- ② I-FIX TRÅSKRUV 4,8x39
- ③ CLICK SKRUV [4043370]
- ④ CEDRAL CLIPS [4043370]
- ⑤ CEDRAL CLICK
- ⑥ PE FOLIE [4006466]
- ⑦ UNDERKONSTRUKTION 28x70

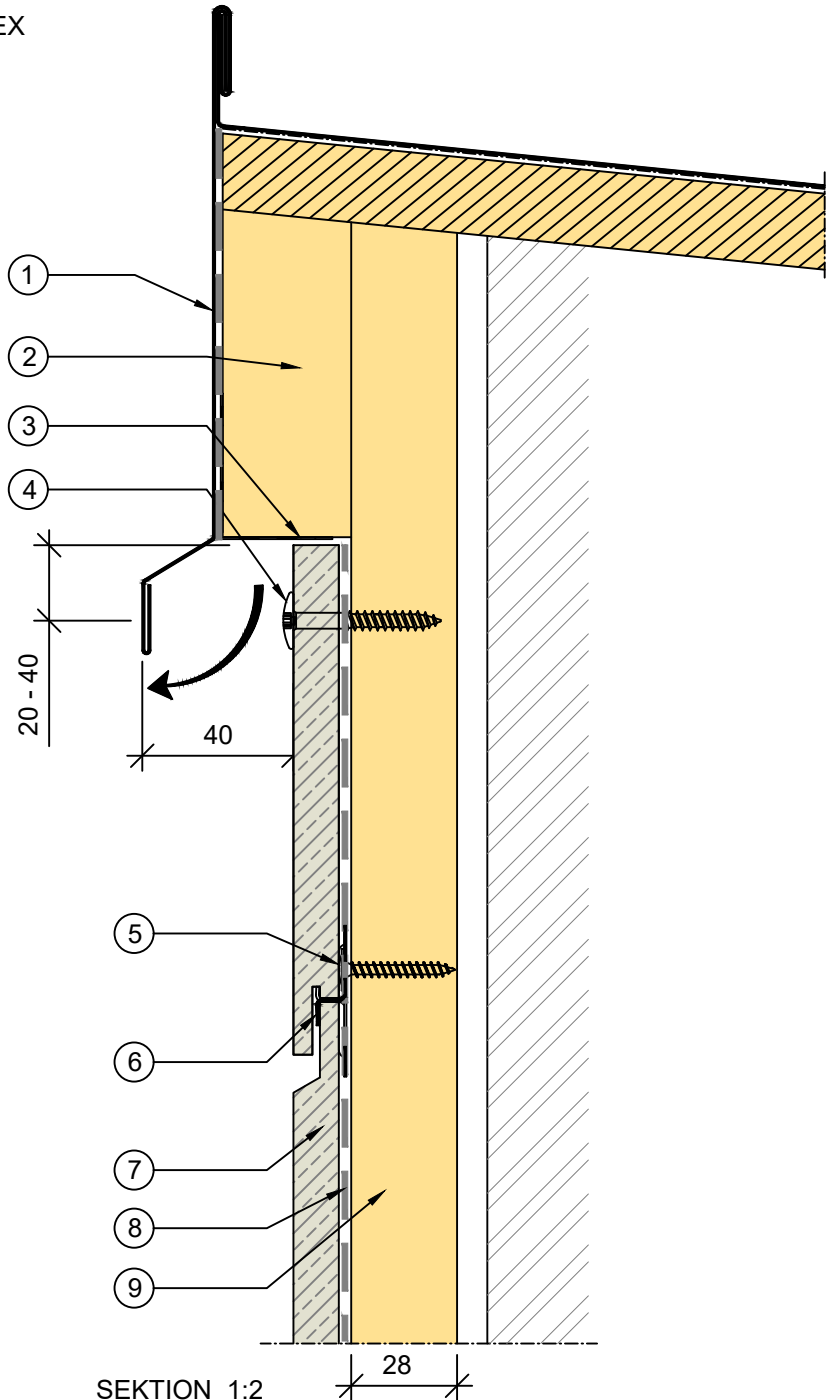
OBS!
 VINDSKIVEPROFIL SKALL UTFÖRAS
 MED UTLUFTNINGSHÅL
 UTLUFTNINGSAREAL MIN. 100 CM²/M
 FÖRMEGLAS INTE AV ETEX



*FRITT KONTINUERLIGT LUFTFLÖDE
 MINIMUM 100 CM²/M KONTINUERLIG ÖPPNING VID
 INLOPP/UTLOPP.
 REKOMMENDERAT ÖPPNINGSMÅTT 10-15 MM

- ① VINDSKIVEPLÅT FÖRMEDLAS EJ AV ETEX
- ② EXTRA BYGGREGEL 34x70
- ③ PERFORERAD VENTILATIONSPROFIL [4017076, 4017078]
- ④ SYNLIG I-FIX TRÄSKRUV 4,8x39
- ⑤ CLICK SKRUV [4043370]
- ⑥ CEDRAL CLIPS [4043370]
- ⑦ CEDRAL CLICK
- ⑧ PE FOLIE [4006466]
- ⑨ UNDERKONSTRUKTION 28x70

OBS!
PROFIL FÖRMEDLAS INTE AV ETEX



* FRITT KONTINUERLIGT LUFTFLÖDE
MINIMUM 100 CM²/M KONTINUERLIG ÖPPNING VID
INLOPP/UTLOPP - VID ANVÄNDNING AV 34 MM LÄKT OCH
PERFORERAD VENTILATIONSPROFIL MEDFÖR DETTA
EN FRI ÖPPNING PÅ MINIMUM 100 CM²/M