

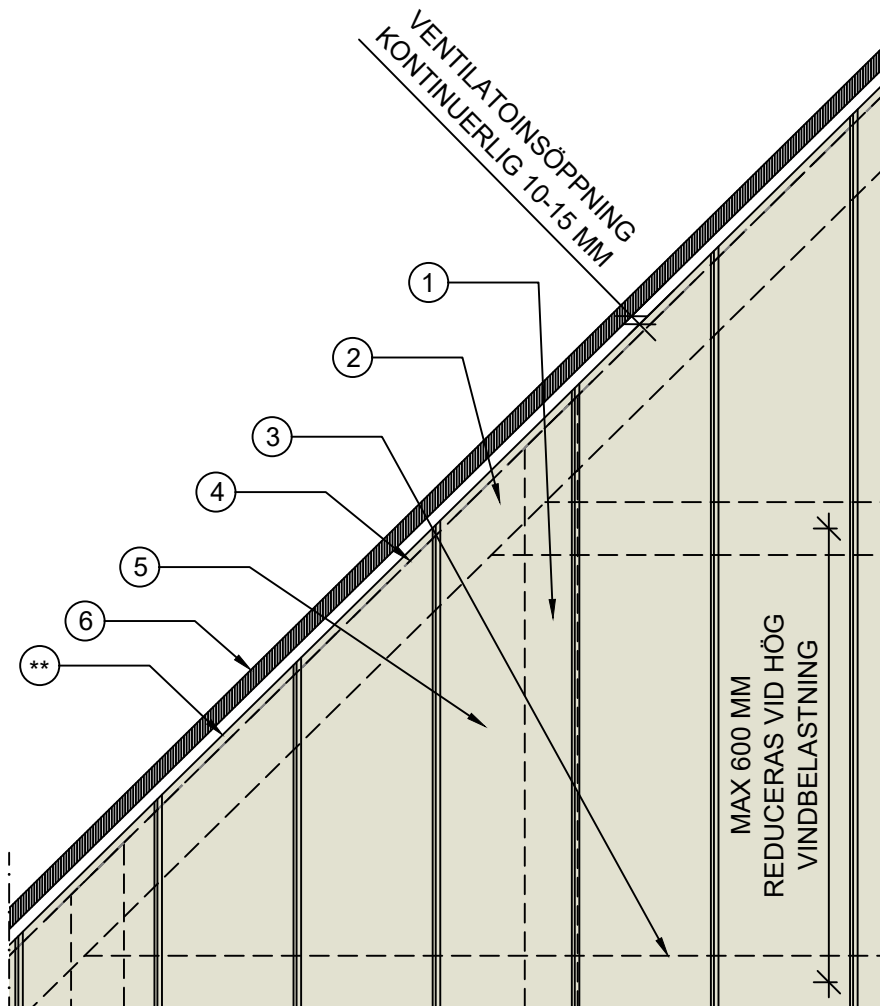
## RITNINGSFÖRTECKNING

Beskrivning		Datum		
<b>Cedral Click - Vertikalt Montage</b> Detaljer		2022-09-27		
		Sista rev. datum		
Ritningsnummer	Beskrivning	Skala	Datum	Rev. datum
CCV00	Placering fasadläkt gavel / vägg – vertikalt montage	-	20220927	
CCV00A	Indelning paneler låg byggnad <8m	-	20220927	
CCV00B	Indelning paneler hög byggnad <8m>20m	-	20220927	
CCV01	Profiler Cedral Click - vertikalt montage	1:2	20220927	
CCV02	Bärprofil vertikalt montage – marknivå alt. 1	1:2	20220927	
CCV02A	Bärprofil vertikalt montage – marknivå alt. 2	1:2	20220927	
CCV02B	Bärprofil vertikalt montage – marknivå alt. 3			
CCV03	Fönsterbleck detalj	1:2	20220927	
CCV04	Överbleck fönster - bärprofil	1:2	20220927	
CCV04A	Överbleck fönster - alternativ	1:2	20220927	
CCV05	Avslut topp fasad mot betong / tegel	1:2	20220927	
CCV05A	Avslut topp fasad mot takfotsbeklädnad	1:2	20220927	
CCV06	Standard samling – symmetriskt utvändigt hörn	1:2	20220927	
CCV07	Smygprofil fönster	1:2	20220927	
CCV07A	Symmetriskt utvändigt hörn - fönster	1:2	20220927	
CCV08	Invändigt hörn	1:2	20220927	
CCV09	Material- / Fasadövergång – kantprofil enkel	1:2	20220927	
CCV10	Vindskiva	1:2	20220927	
CCV11	Vindskiveplåt avslutning	1:2	20220927	
CCV11A	Vindskiveplåt avslutning - alternativ	1:2	20220927	

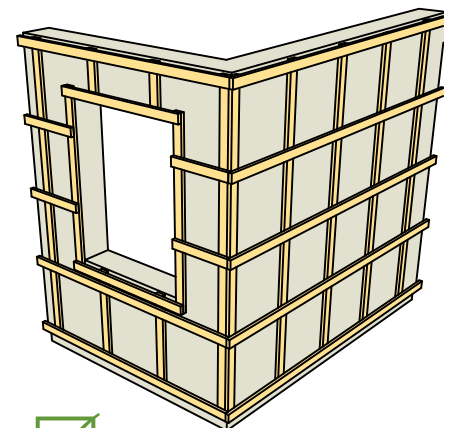
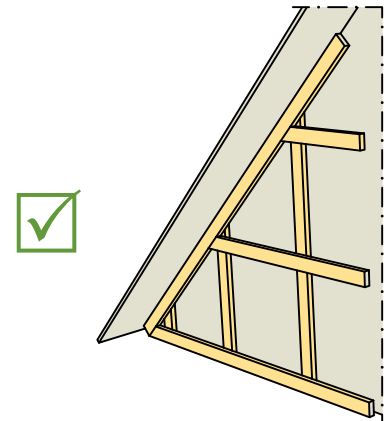
För mer information, vänligen kontakta :

Tel: +46 (0)10 331 26 00 | E-mail: [etexnordic-se@etexgroup.com](mailto:etexnordic-se@etexgroup.com) | [www.cedral.world](http://www.cedral.world)  
 Etex Sverige filial av Etex Nordic A/S | Hyllie Boulevard 35 | 215 32 Malmö

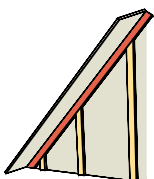
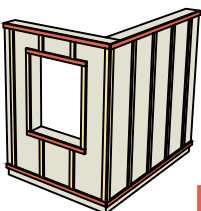




- ① UNDERKONSTRUKTION 28x70 VERTIKAL - INRE SKIKT
- ② UNDERKONSTRUKTION 28x70 FÖLJER TAKLUTNING - YTTRE SKIKT
- ③ UNDERKONSTRUKTION 28x70 HORISONTELL - YTTRE SKIKT MAX C/C 600 MM
- ④ PERFORERAD VENTILATIONSPROFIL [4017076, 4017078]
- ⑤ CEDRAL CLICK
- ⑥ UNDERBEKLÄDNAD



\*\* EN ENKEL KANTPROFIL KAN MED FÖRDEL MONTERAS I OVANKANT MED BIBEHÅLLEN DISTANS (FRITT ÖPPNINGSMÅTT) FÖR ATT UNDERLÄTTA MONTERINGEN, DÖLJA SÄGVINKLAR M.M.



VID KRYSSLÄKTNING SKALL LÄKT VID AVSLUT, FÖNSTER M.M ALDRIG UTFÖRAS I FÖRSTA SKIKTET HORISONTELLT, UTAN UTANPÅ DE VERTIKALA LÄKTEN OCH AVSLUTAS 15-20 MM IFRÅN ÖPPNING/AVSLUT FÖR ATT SÄKERSTÄLLA LUFTNING [INLOPP / UTLOPP].

FÖR YTTERLIGARE INFORMATION, VÄNLIGEN KONTAKTA:

INTERNET: [WWW.CEDRAL.WORLD](http://WWW.CEDRAL.WORLD) E-MAIL: [etexnordic-se@etexgroup.com](mailto:etexnordic-se@etexgroup.com) TEL: +46 (0)10 331 26 00

ETEX SVERIGE FILIAL TILL ETEX NORDIC A/S, HYLLIE BOULEVARD 39, SE-215 32 MALMÖ

# CEDRAL

CEDRAL RITNING

CCV 00A

TITEL

INDELNING PANELER LÅG BYGGNAD &lt;8M

AV

DKIVPF

DATUM

2022.09.27

SKALA

-

Copyright

This information is supplied in good faith but no liability can be accepted for any loss or damage resulting from use. All details and quantities must be checked and approved prior to order.

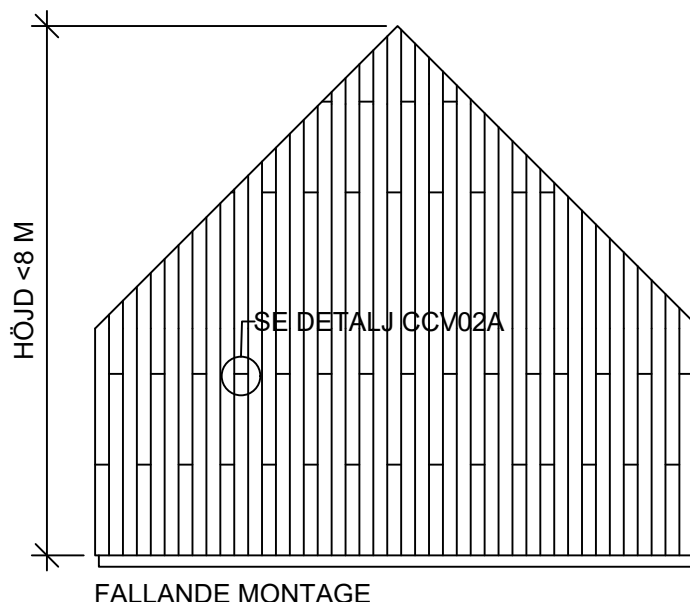
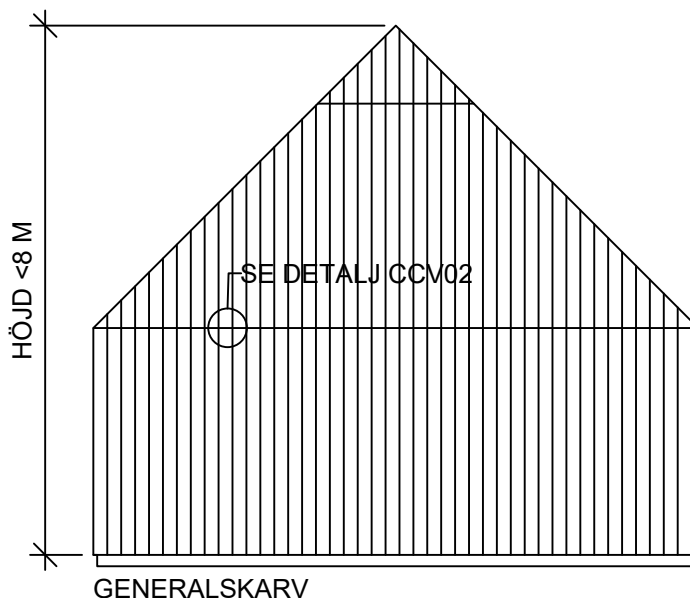
## VERTIKALT MONTAGE BYGGNAD <8M

VERTIKALT MONTAGE KAN SKE MED GENERALSKARVAR - SKARVAR ELLER INDELNING AV PANELER SOM SKER I SAMMA NIVÅ.

TVÅ OLIKA VERSIONER AV BÄRPROFILER FINNS TILLGÄNGLIGT.

ALTERNATIVT KAN MONTAGE AV CEDRAL CLICK PANELER SKE I FÖRBAND ELLER I FALLANDE LÄNGD DÄR MINSTA REKOMMENDERADE LÄNGD VID START ÄR 1200 MM OCH PANELERS KORTÄNDAR MONTERAS DIKT AN.

VID FALLANDE MONTAGE KAN EVENTUELLT *c/c* 450 MM PÅ HORISONTELL LÄKTNING BEAKTAS FÖR ATT UNDERLÄTTA SKARVAR.



FÖR YTTERLIGARE INFORMATION, VÄNLIGEN KONTAKTA:

INTERNET: [WWW.CEDRAL.WORLD](http://WWW.CEDRAL.WORLD) E-MAIL: [etexnordic-se@etexgroup.com](mailto:etexnordic-se@etexgroup.com) TEL: +46 (0)10 331 26 00

ETEX SVERIGE FILIAL TILL ETEX NORDIC A/S, HYLLIE BOULEVARD 39, SE-215 32 MALMÖ

## VERTIKALT MONTAGE BYGGNAD >8M<20M

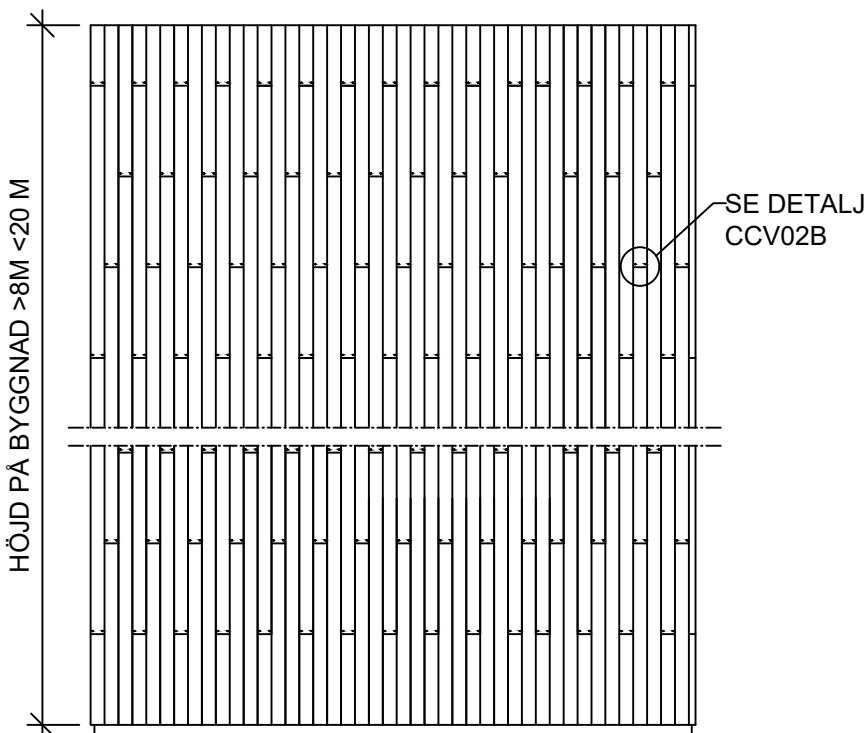
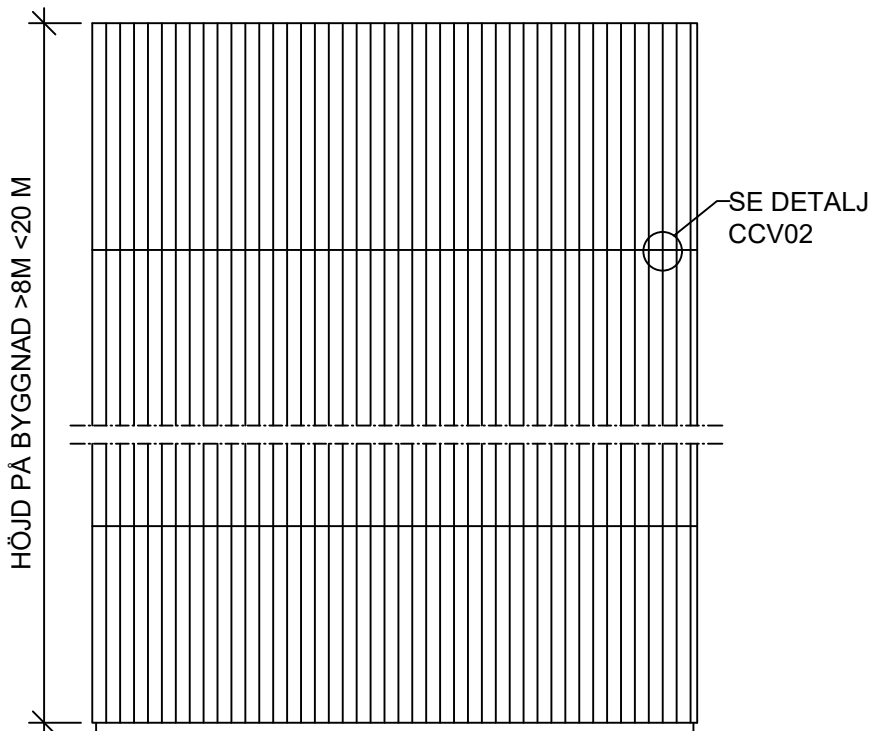
VERTIKALT MONTAGE KAN SKE MED GENERALSKARVAR - SKARVAR ELLER INDELNING AV PANELER SOM SKER I SAMMA NIVÅ.

TVÅ OLIKA VERSIONER AV STARTPROFILER.

ALTERNATIVT KAN MONTAGE AV CEDRAL CLICK SKE I FÖRBAND ELLER I FALLANDE LÄNGD DÄR MINSTA REKOMMENDERADE LÄNGD VID START ÄR 1200 MM. UNDERKANT AV PANEL REKOMMENDERAS ATT FÄSTAS IN MED SYNLIG SKRUV LACKERAD I PANELENS KULÖR.

VID FALLANDE MONTAGE KAN EVENTUELLT c/c 450 MM PÅ HORIZONTELL LÄKTNING BEAKTAS FÖR ATT UNDERLÄTTA SKARVAR.

VID BYGGNADER HÖGRE ÄN 8M SKALL ÄVEN VINDLASTER BEAKTAS OCH KONTROLLERAS I KONTAKT MED VÅR TEKNISKA AVDELNING - DETTA GÄLLER ÄVEN BYGGNADER ÖVER 20M I HÖJD.



FÖR YTTERLIGARE INFORMATION, VÄNLIGEN KONTAKTA:

INTERNET: WWW.CEDRAL.WORLD E-MAIL: [etexnordic-se@etexgroup.com](mailto:etexnordic-se@etexgroup.com) TEL: +46 (0)10 331 26 00

ETEX SVERIGE FILIAL TILL ETEX NORDIC A/S, HYLLIE BOULEVARD 39, SE-215 32 MALMÖ

# CEDRAL

CEDRAL RITNING

CCV 01

TITEL PROFIL ÖVERSIKT - CEDRAL CLICK VERTIKALT MONTAGE

AV

DKIVPF

DATUM

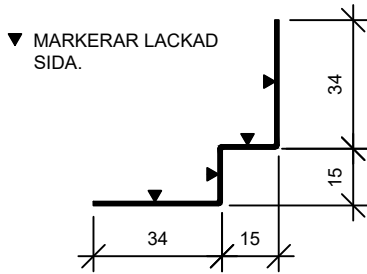
2022.09.27

SKALA

1:2

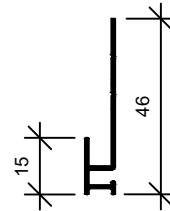
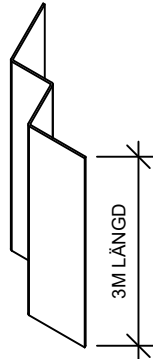
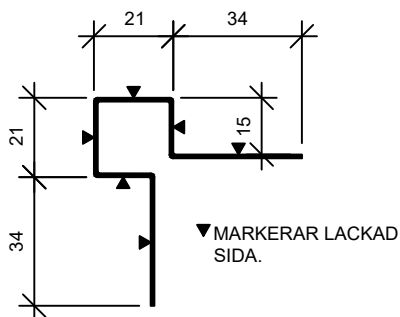
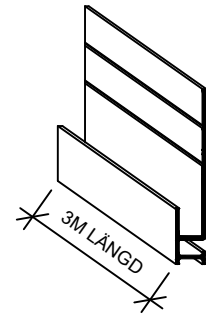
Copyright

This information is supplied in good faith but no liability can be accepted for any loss or damage resulting from use. All details and quantities must be checked and approved prior to order.

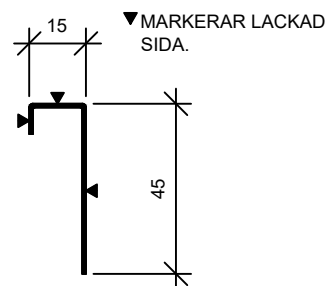
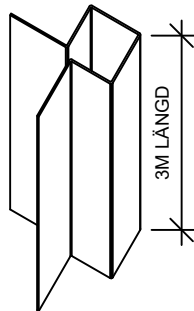


▼ MARKERAR LACKAD SIDA.

INVÄNDIG HÖRNPROFIL

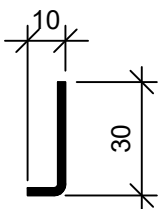
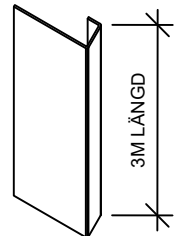
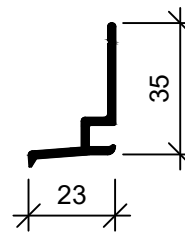
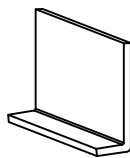
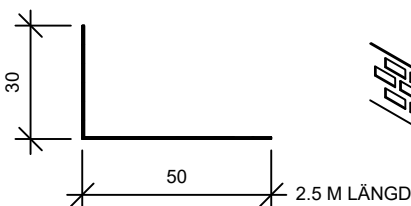
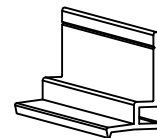
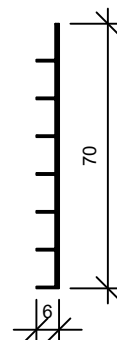
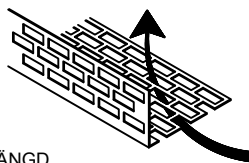
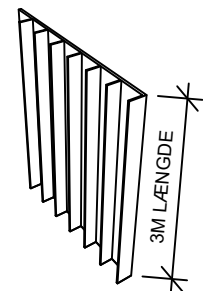
STARTPROFIL  
ART. NR. 4031364

▼ MARKERAR LACKAD SIDA.

SYMMETRISK  
UTVÄNDIG HÖRNPROFIL

▼ MARKERAR LACKAD SIDA.

KANTPROFIL ENKEL

BÄRPROFIL  
ALTERNATIV 1  
ART. NR. 4044140BÄRPROFIL  
ALTERNATIV 2  
ART. NR. 4055743PERFORERAD VENTILATIONSPROFIL [SOCKELSÄKRING  
ART. NR. 4017078 - OBEHANDLAD  
ARU. NR. 4017076 - SVARTVENTILATIONSPROFIL PVC  
ART. NR. 4009296

FÖR YTTERLIGARE INFORMATION, VÄNLIGEN KONTAKTA:  
INTERNET: WWW.CEDRAL.WORLD E-MAIL: etexnordic-se@etexgroup.com TEL: +46 (0)10 331 26 00  
ETEX SVERIGE FILIAL TILL ETEX NORDIC A/S, HYLLIE BOULEVARD 39, SE-215 32 MALMÖ

Copyright

This information is supplied in good faith but no liability can be accepted for any loss or damage resulting from use. All details and quantities must be checked and approved prior to order.

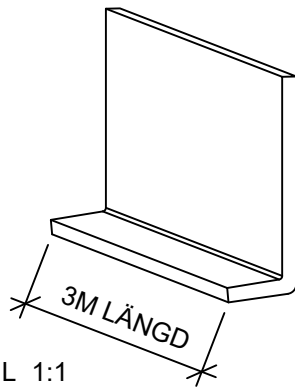
- ① CEDRAL CLICK
- ② UNDERKONSTRUKTION 28x70 KRYSSLÄKTAD
- ③ UNDERKONSTRUKTION 28x95 VID START / GENERALSKARV
- ④ PE FOLIE [4006466]
- ⑤ CLIPS SKRUV [4043370]
- ⑥ CEDRAL CLIPS [4043370]
- ⑦ MONTAGESKRUV
- ⑧ BÄRPROFIL [4044140]
- ⑨ PERFORERAD VENTILATIONSPROFIL [4017076, 4017078]



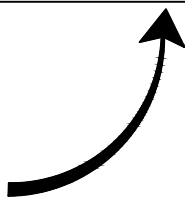
BÄRPROFIL

SEKTION PROFIL 1:1

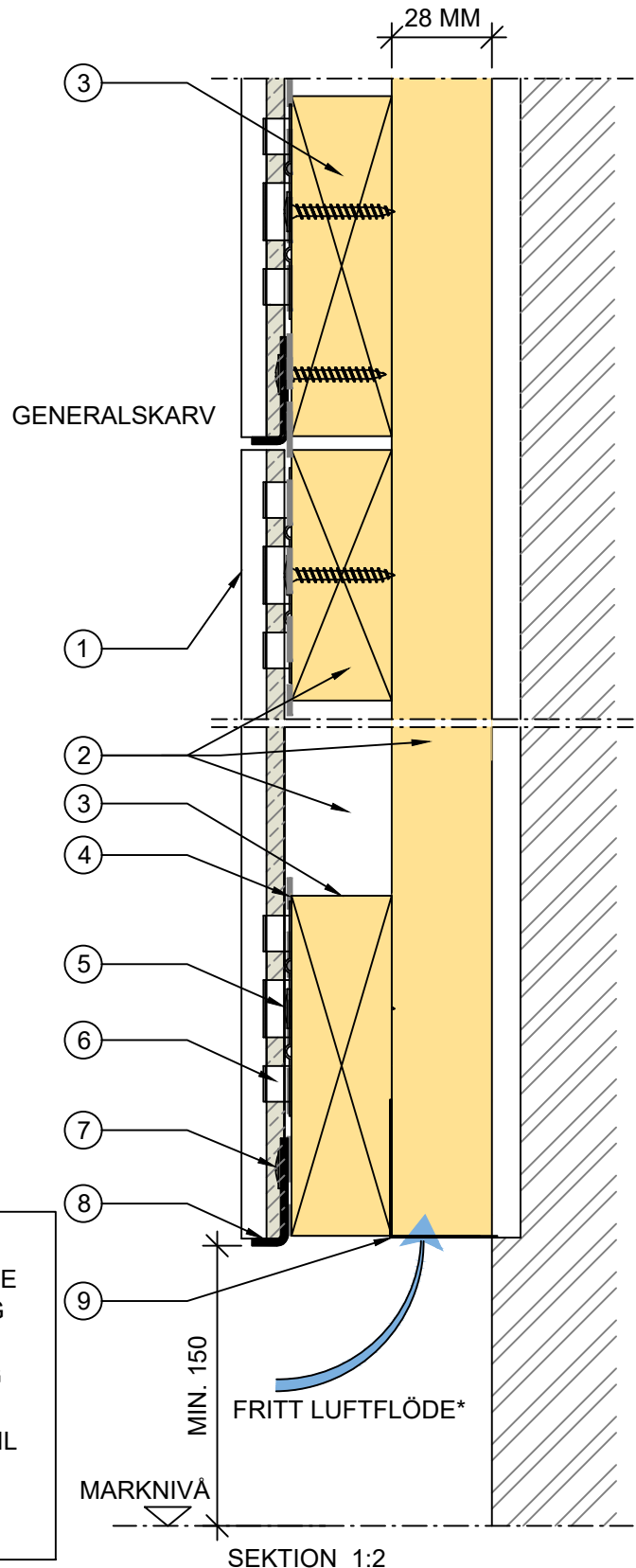
\*3M LÄNGD



3M LÄNGD



\* FRITT KONTINUERLIGT LUFTFLÖDE  
MINIMUM 100 CM<sup>2</sup>/M KONTINUERLIG  
ÖPPNING VID  
INLOPP/UTLOPP - VID ANVÄNDNING  
AV 28 MM LÄKT OCH  
PERFORERAD VENTILATIONSPROFIL  
MEDFÖR DETTA  
EN FRI ÖPPNING PÅ MINIMUM 100  
CM<sup>2</sup>/M



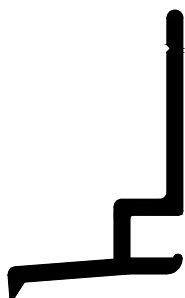
FÖR YTTERLIGARE INFORMATION, VÄNLIGEN KONTAKTA:

INTERNET: [WWW.CEDRAL.WORLD](http://WWW.CEDRAL.WORLD) E-MAIL: [etexnordic-se@etexgroup.com](mailto:etexnordic-se@etexgroup.com) TEL: +46 (0)10 331 26 00  
ETEX SVERIGE FILIAL TILL ETEX NORDIC A/S, HYLLIE BOULEVARD 39, SE-215 32 MALMÖ

Copyright

This information is supplied in good faith but no liability can be accepted for any loss or damage resulting from use. All details and quantities must be checked and approved prior to order.

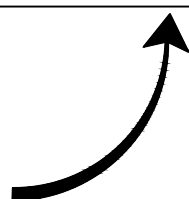
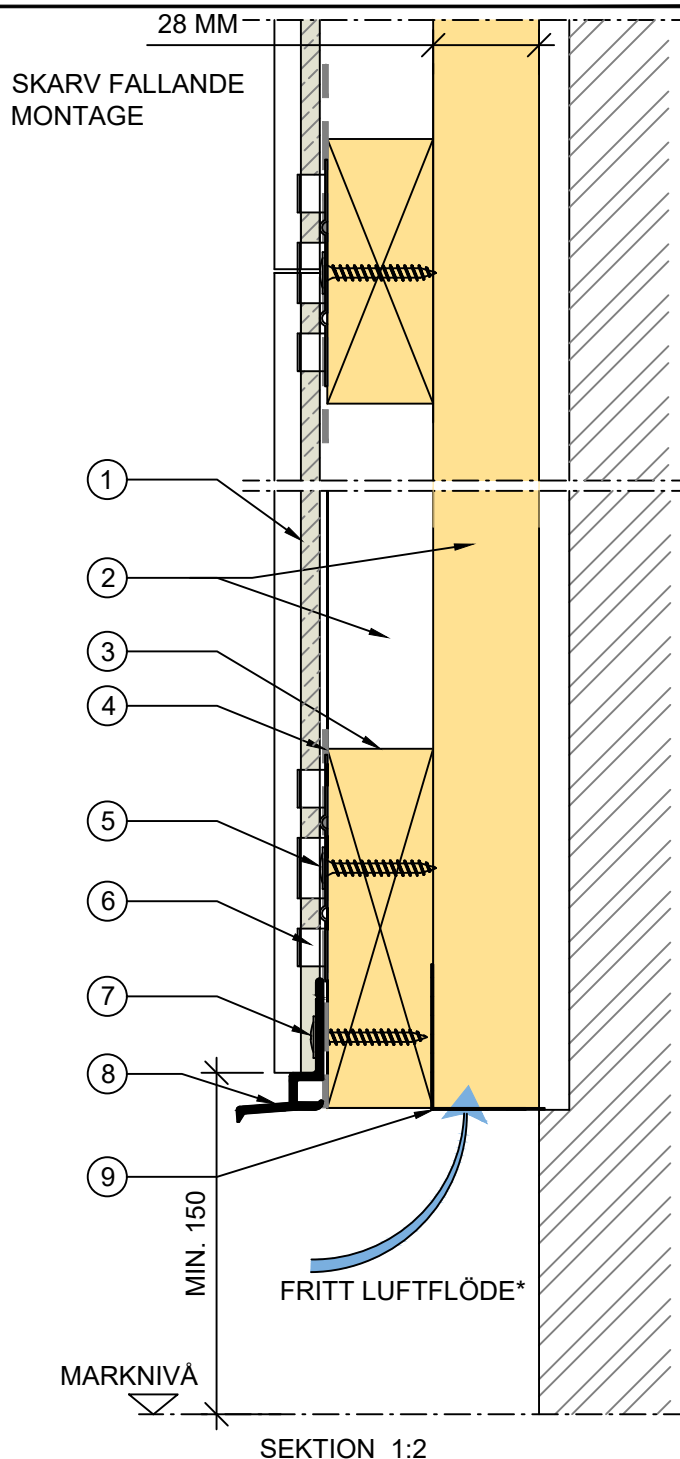
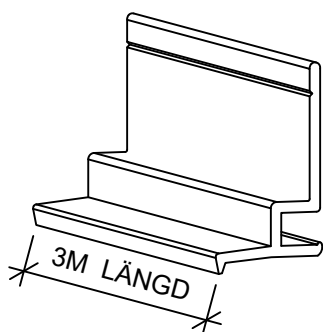
- ① CEDRAL CLICK
- ② UNDERKONSTRUKTION 28x70 KRYSSLÄKTAD
- ③ UNDERKONSTRUKTION 28x95 VID START
- ④ PE FOLIE [4006466]
- ⑤ CLIPS SKRUV [4043370]
- ⑥ CEDRAL CLIPS [4043370]
- ⑦ MONTAGESKRUV
- ⑧ BÄRPROFIL MED DROPPNÄSA [4055743]
- ⑨ PERFORERAD VENTILATIONSPROFIL [4017076, 4017078]



BÄRPROFIL MED DROPPNÄSA

SEKTION PROFIL 1:1

\*3M LÄNGD



\* FRITT KONTINUERLIGT LUFTFLÖDE  
 MINIMUM 100 CM<sup>2</sup>/M KONTINUERLIG ÖPPNING VID  
 INLOPP/UTLOPP - VID ANVÄNDNING AV 28 MM LÄKT OCH  
 PERFORERAD VENTILATIONSPROFIL MEDFÖR DETTA  
 EN FRI ÖPPNING PÅ MINIMUM 100 CM<sup>2</sup>/M

FÖR YTTERLIGARE INFORMATION, VÄNLIGEN KONTAKTA:

 INTERNET: WWW.CEDRAL.WORLD E-MAIL: etexnordic-se@etexgroup.com TEL: +46 (0)10 331 26 00  
 ETEX SVERIGE FILIAL TILL ETEX NORDIC A/S, HYLLIE BOULEVARD 39, SE-215 32 MALMÖ

Copyright

This information is supplied in good faith but no liability can be accepted for any loss or damage resulting from use. All details and quantities must be checked and approved prior to order.

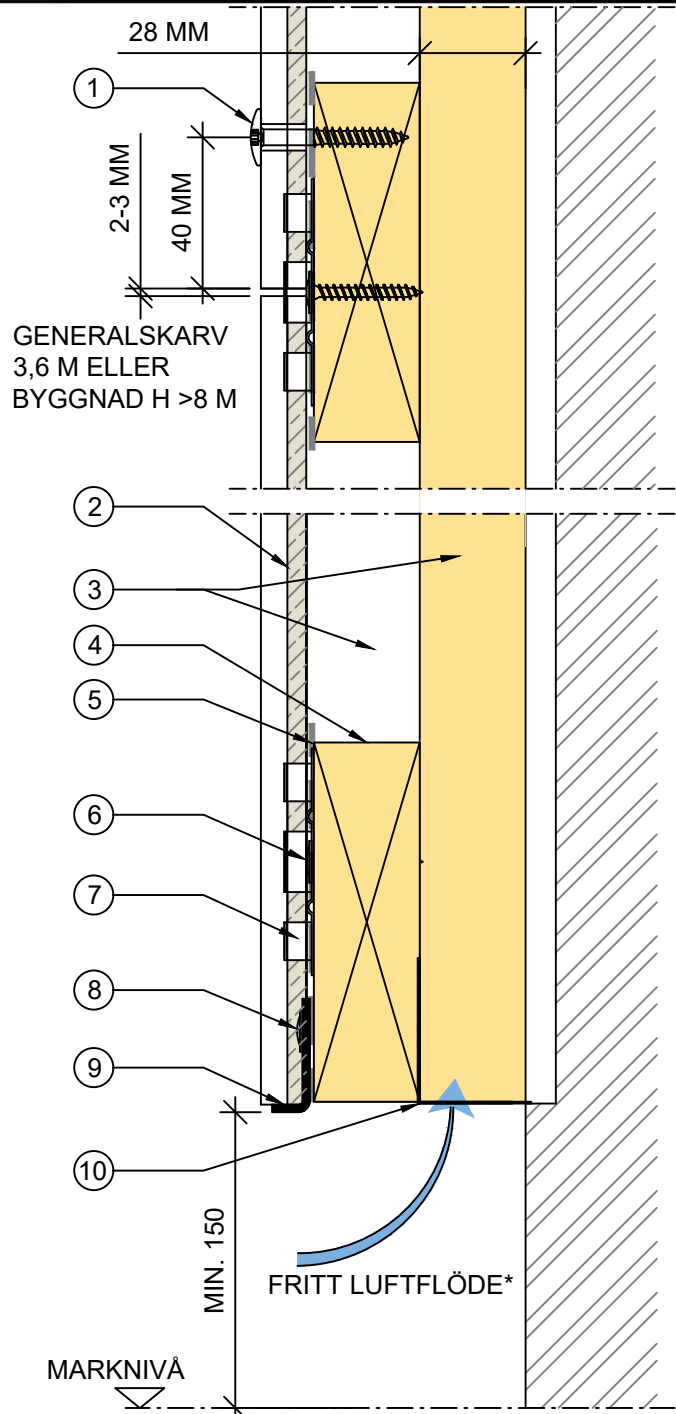
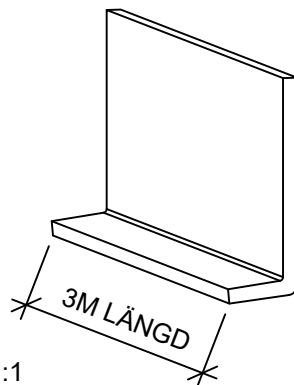
- ① SYNLIG I-FIX TRÄSKRUV 4,8x39  
[2 ST]
- ② CEDRAL CLICK
- ③ UNDERKONSTRUKTION 28x70  
KRYSSLÄKTAD
- ④ UNDERKONSTRUKTION 28x95  
VID START
- ⑤ PE FOLIE [4006466]
- ⑥ CLIPS SKRUV [4043370]
- ⑦ CEDRAL CLIPS [4043370]
- ⑧ MONTAGESKRUV
- ⑨ BÄRPROFIL [4044140]
- ⑩ PERFORERAD VENTILATIONSPROFIL  
[4017076, 4017078]



BÄRPROFIL

SEKTION PROFIL 1:1

\*3M LÄNGD



SEKTION 1:2



\* FRITT KONTINUERLIGT LUFTFLÖDE  
MINIMUM 100 CM<sup>2</sup>/M KONTINUERLIG  
ÖPPNING VID  
INLOPP/UTLOPP - VID ANVÄNDNING  
AV 28 MM LÄKT OCH  
PERFORERAD VENTILATIONSPROFIL  
MEDFÖR DETTA  
EN FRI ÖPPNING PÅ MINIMUM 100  
CM<sup>2</sup>/M

FÖR YTTERLIGARE INFORMATION, VÄNLIGEN KONTAKTA:

INTERNET: WWW.CEDRAL.WORLD E-MAIL: etexnordic-se@etexgroup.com TEL: +46 (0)10 331 26 00

ETEX SVERIGE FILIAL TILL ETEX NORDIC A/S, HYLLIE BOULEVARD 39, SE-215 32 MALMÖ



# CEDRAL

CEDRAL RITNING

CCV 03

TITEL

FÖNSTERBLECK DETALJ

AV

DKIVPF

DATUM

2022.09.27

SKALA

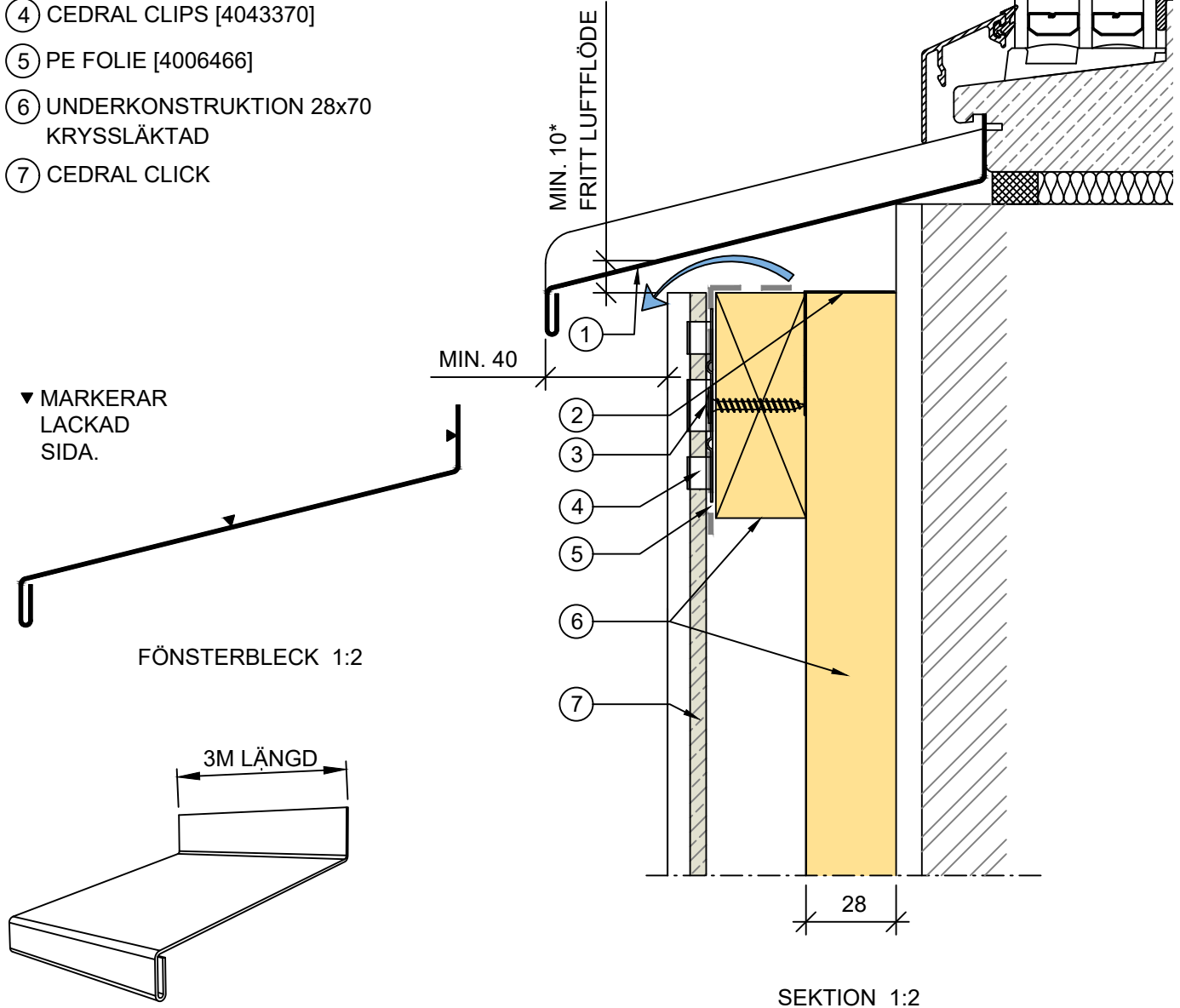
1:2

Copyright

This information is supplied in good faith but no liability can be accepted for any loss or damage resulting from use. All details and quantities must be checked and approved prior to order.

- ① FÖNSTERBLECK C01 VIT [4086969]
- ② PERFORERAD VENTILATIONSPROFIL [4017076, 4017078]
- ③ CLIPS SKRUV [4043370]
- ④ CEDRAL CLIPS [4043370]
- ⑤ PE FOLIE [4006466]
- ⑥ UNDERKONSTRUKTION 28x70 KRYSSLÄKTAD
- ⑦ CEDRAL CLICK

FÖNSTRETS PLACERING AVGÖR  
DJUP PÅ FÖNSTERBLECK  
NEDAN REDOVISAS 140 MM



\*FRITT KONTINUERLIGT LUFTFLÖDE  
MINIMUM 100 CM<sup>2</sup>/M KONTINUERLIG ÖPPNING VID  
INLOPP/UTLOPP.  
REKOMMENDERAT ÖPPNINGSMÅTT 10-15 MM

FÖR YTTERLIGARE INFORMATION, VÄNLIGEN KONTAKTA:  
INTERNET: [WWW.CEDRAL.WORLD](http://WWW.CEDRAL.WORLD) E-MAIL: [etexnordic-se@etexgroup.com](mailto:etexnordic-se@etexgroup.com) TEL: +46 (0)10 331 26 00  
ETEX SVERIGE FILIAL TILL ETEX NORDIC A/S, HYLLIE BOULEVARD 39, SE-215 32 MALMÖ

# CEDRAL

CEDRAL RITNING

CCV 04

TITEL

ÖVERBLECK FÖNSTER - BÄRPROFIL

AV

DKIVPF

DATUM

2022.09.27

SKALA

1:2

Copyright

This information is supplied in good faith but no liability can be accepted for any loss or damage resulting from use. All details and quantities must be checked and approved prior to order.

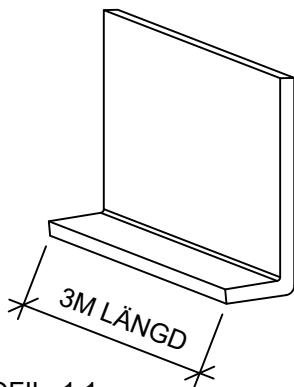
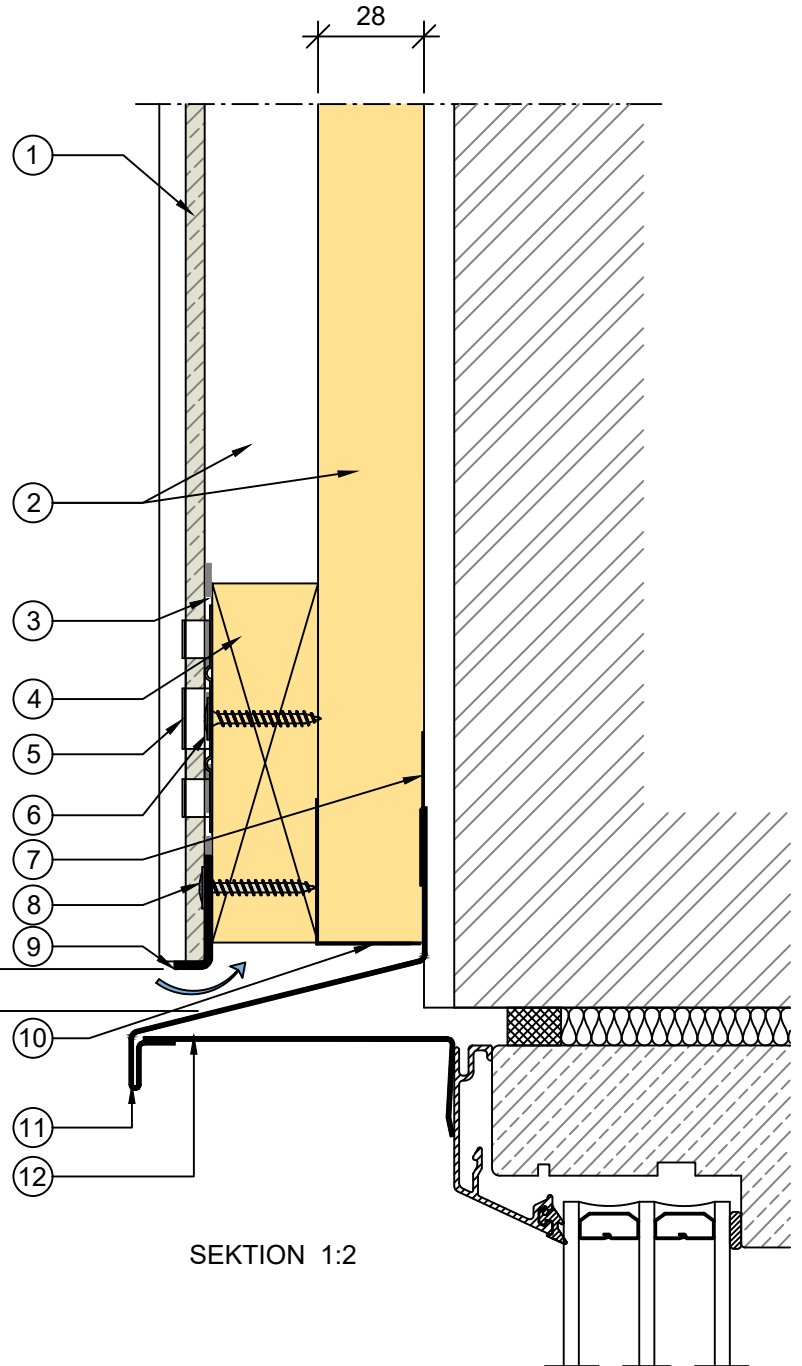
- ① CEDRAL CLICK
- ② UNDERKONSTRUKTION 28x70  
KRYSSLÄKTAD
- ③ PE FOLIE [4006466]
- ④ UNDERKONSTRUKTION 28x95  
VID BÄRPROFIL
- ⑤ CEDRAL CLIPS [4043370]
- ⑥ CLIPS SKRUV [4043370]
- ⑦ VINDSKYDDSTEJP
- ⑧ MONTAGESKRUV
- ⑨ BÄRPROFIL [4044140]
- ⑩ PERFORERAD VENTILATIONSPROFIL  
[4017076, 4017078]
- ⑪ ÖVERBLECK 80 MM C01 VIT [4083590]
- ⑫ SMYGPROFIL C01 VIT [4083587]



BÄRPROFIL

SEKTION PROFIL 1:1

\*3M LÄNGD

MIN. 10  
FRITT LUFTFLÖDE\*

SEKTION 1:2

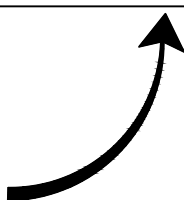
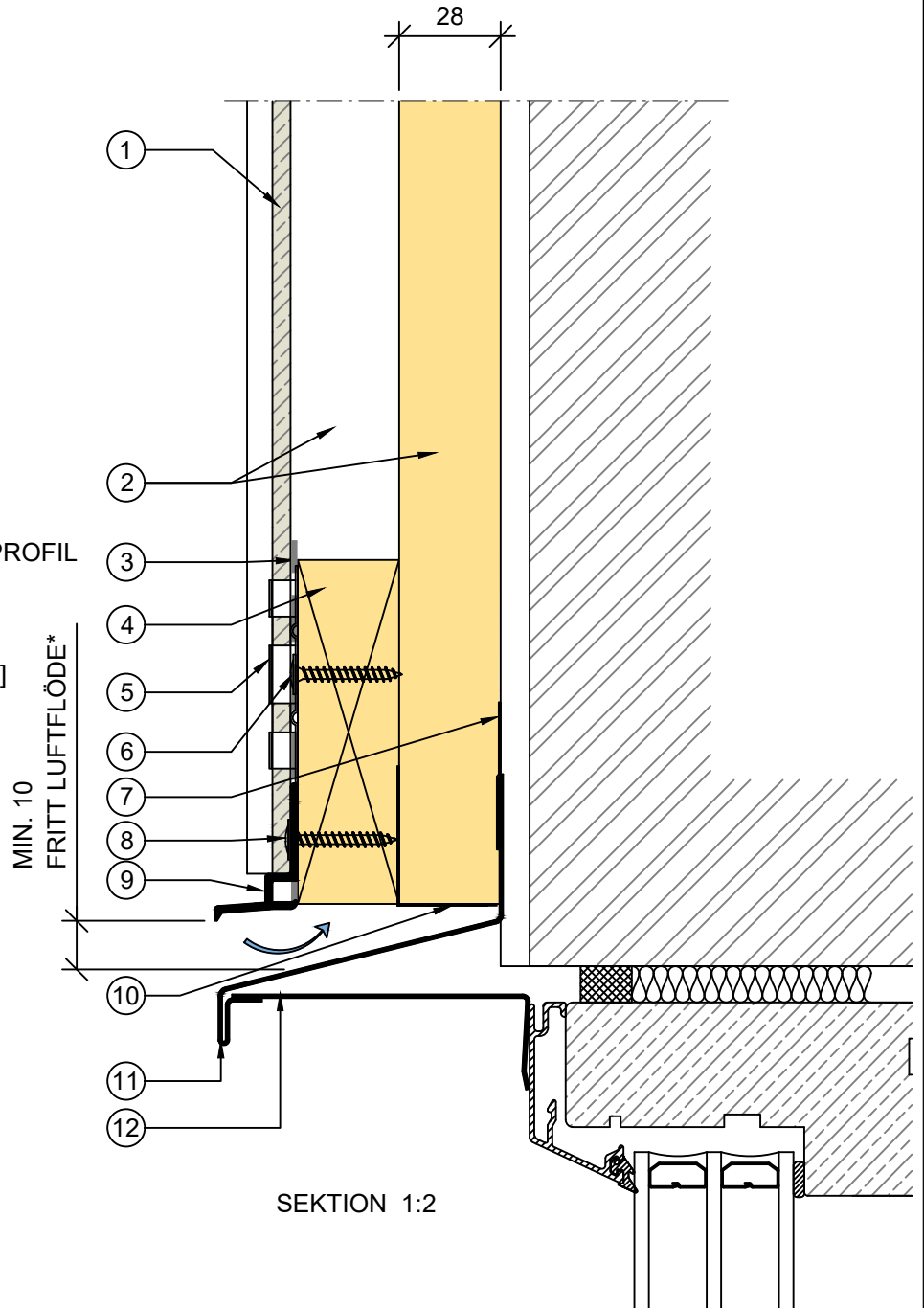
\*FRITT KONTINUERLIGT LUFTFLÖDE  
MINIMUM 100 CM<sup>2</sup>/M KONTINUERLIG ÖPPNING VID  
INLOPP/UTLOPP.  
REKOMMENDERAT ÖPPNINGSMÅTT 10-15 MM

FÖR YTTERLIGARE INFORMATION, VÄNLIGEN KONTAKTA:

INTERNET: [WWW.CEDRAL.WORLD](http://WWW.CEDRAL.WORLD) E-MAIL: [etexnordic-se@etexgroup.com](mailto:etexnordic-se@etexgroup.com) TEL: +46 (0)10 331 26 00

ETEX SVERIGE FILIAL TILL ETEX NORDIC A/S, HYLLIE BOULEVARD 39, SE-215 32 MALMÖ

- ① CEDRAL CLICK
- ② UNDERKONSTRUKTION 28x70  
KRYSSLÄKTAD
- ③ PE FOLIE [4006466]
- ④ UNDERKONSTRUKTION 28x95  
VID BÄRPROFIL
- ⑤ CEDRAL CLIPS [4043370]
- ⑥ CLIPS SKRUV [4043370]
- ⑦ VINDSKYDDSTEJP
- ⑧ MONTAGESKRUV
- ⑨ BÄRPROFIL MED  
DROPPNÄSA [4055743]
- ⑩ PERFORERAD VENTILATIONSPROFIL  
[4017076, 4017078]
- ⑪ ÖVERBLECK C01 VIT [4083590]
- ⑫ SMYGPROFIL C01 VIT [4083587]



\*FRITT KONTINUERLIGT LUFTFLÖDE  
MINIMUM 100 CM<sup>2</sup>/M KONTINUERLIG ÖPPNING VID  
INLOPP/UTLOPP.  
REKOMMENDERAT ÖPPNINGSMÅTT 10-15 MM

FÖR YTTERLIGARE INFORMATION, VÄNLIGEN KONTAKTA:

INTERNET: [WWW.CEDRAL.WORLD](http://WWW.CEDRAL.WORLD) E-MAIL: [etexnordic-se@etexgroup.com](mailto:etexnordic-se@etexgroup.com) TEL: +46 (0)10 331 26 00

ETEX SVERIGE FILIAL TILL ETEX NORDIC A/S, HYLLIE BOULEVARD 39, SE-215 32 MALMÖ

# CEDRAL

CEDRAL RITNING

CCV 05

TITEL

AVSLUT TOPP FASAD MOT BETONG / TEGEL

AV

DKIVPF

DATUM

2022.09.27

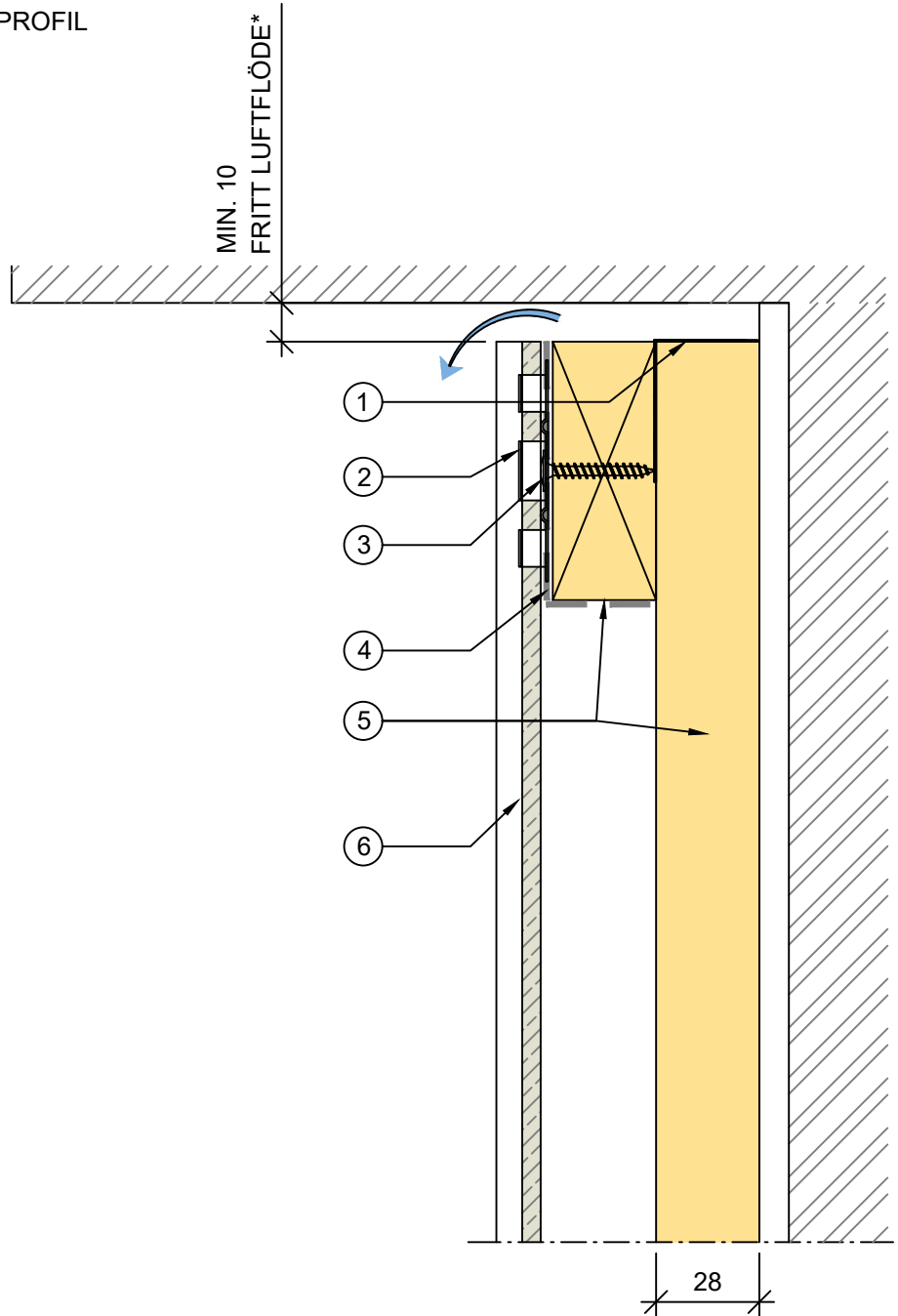
SKALA

1:2

Copyright

This information is supplied in good faith but no liability can be accepted for any loss or damage resulting from use. All details and quantities must be checked and approved prior to order.

- ① PERFORERAD VENTILATIONSPROFIL  
[4017076, 4017078]
- ② CEDRAL CLIPS [4043370]
- ③ CLIPS SKRUV [4043370]
- ④ PE FOLIE [4006466]
- ⑤ UNDERKONSTRUKTION 28x70  
KRYSSLÄKTAD
- ⑥ CEDRAL CLICK

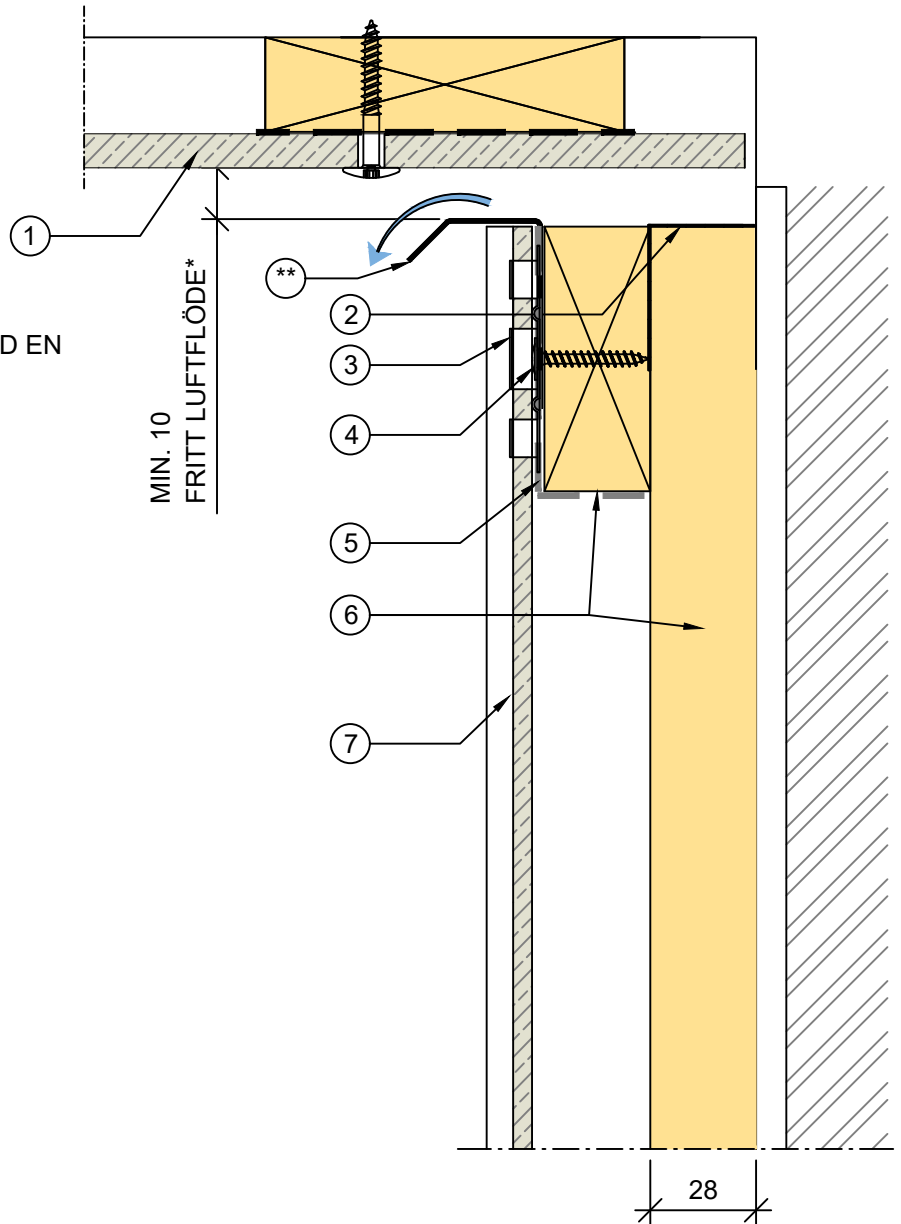


SEKTION 1:2

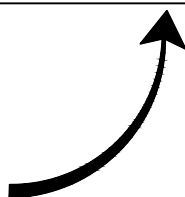
\*FRITT KONTINUERLIGT LUFTFLÖDE  
MINIMUM 100 CM<sup>2</sup>/M KONTINUERLIG ÖPPNING VID  
INLOPP/UTLOPP.  
REKOMMENDERAT ÖPPNINGSMÅTT 10-15 MM

FÖR YTTERLIGARE INFORMATION, VÄNLIGEN KONTAKTA:  
INTERNET: [WWW.CEDRAL.WORLD](http://WWW.CEDRAL.WORLD) E-MAIL: [etexnordic-se@etexgroup.com](mailto:etexnordic-se@etexgroup.com) TEL: +46 (0)10 331 26 00  
ETEX SVERIGE FILIAL TILL ETEX NORDIC A/S, HYLLIE BOULEVARD 39, SE-215 32 MALMÖ

- ① CEDRAL LAP / CEDRAL BOARD
- ② PERFORERAD VENTILATIONSPROFIL [4017076, 4017078]
- ③ CEDRAL CLIPS [4043370]
- ④ CLIPS SKRUV [4043370]
- ⑤ PE FOLIE [4006466]
- ⑥ UNDERKONSTRUKTION 28x70 KRYSSLÄKTAD
- ⑦ CEDRAL CLICK
- \*\* PROFIL MOT DRIVANDE REGN VID EN VINDBELASTAD PLACERING FÖRMEDLAS EJ AV ETEX



SEKTION 1:2



\*FRITT KONTINUERLIGT LUFTFLÖDE  
 MINIMUM 100 CM<sup>2</sup>/M KONTINUERLIG ÖPPNING VID  
 INLOPP/UTLOPP.  
 REKOMMENDERAT ÖPPNINGSMÅTT 10-15 MM

# CEDRAL

CEDRAL RITNING

CCV 06

TITEL

STANDARD SAMLING - SYMETRISKT UTVÄNDIGT HÖRN

AV

DKIVPF

DATUM

2022.09.27

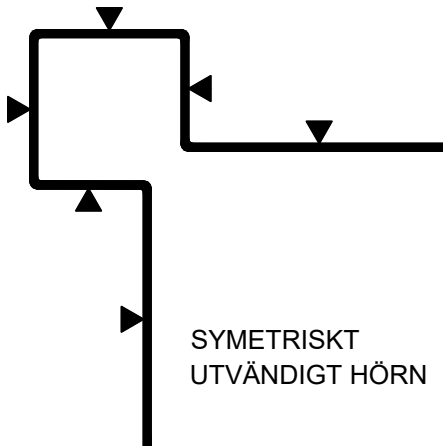
SKALA

1:2

Copyright

This information is supplied in good faith but no liability can be accepted for any loss or damage resulting from use. All details and quantities must be checked and approved prior to order.

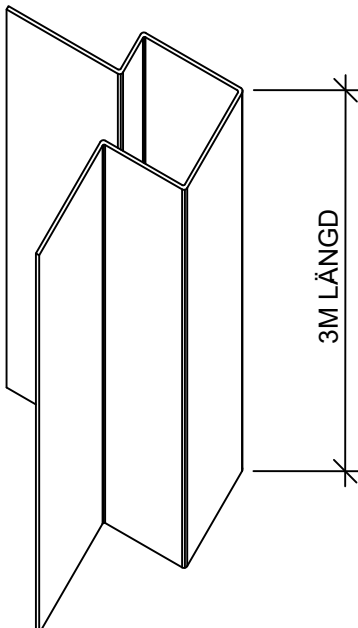
- ① CEDRAL CLICK
- ② CLIPS SKRUV [4043370]
- ③ CEDRAL CLIPS [4043370]
- ④ KRYSSLÄKTAD UNDERKONSTRUKTION 28x70
- ⑤ PE FOLIE [4006466]
- ⑥ STARTPROFIL [4031364]
- ⑦ UTVÄNDIGT HÖRN SYMMETRISKT
- ⑧ SYNLIIG I-FIX TRÄSKRUV 4,8x39



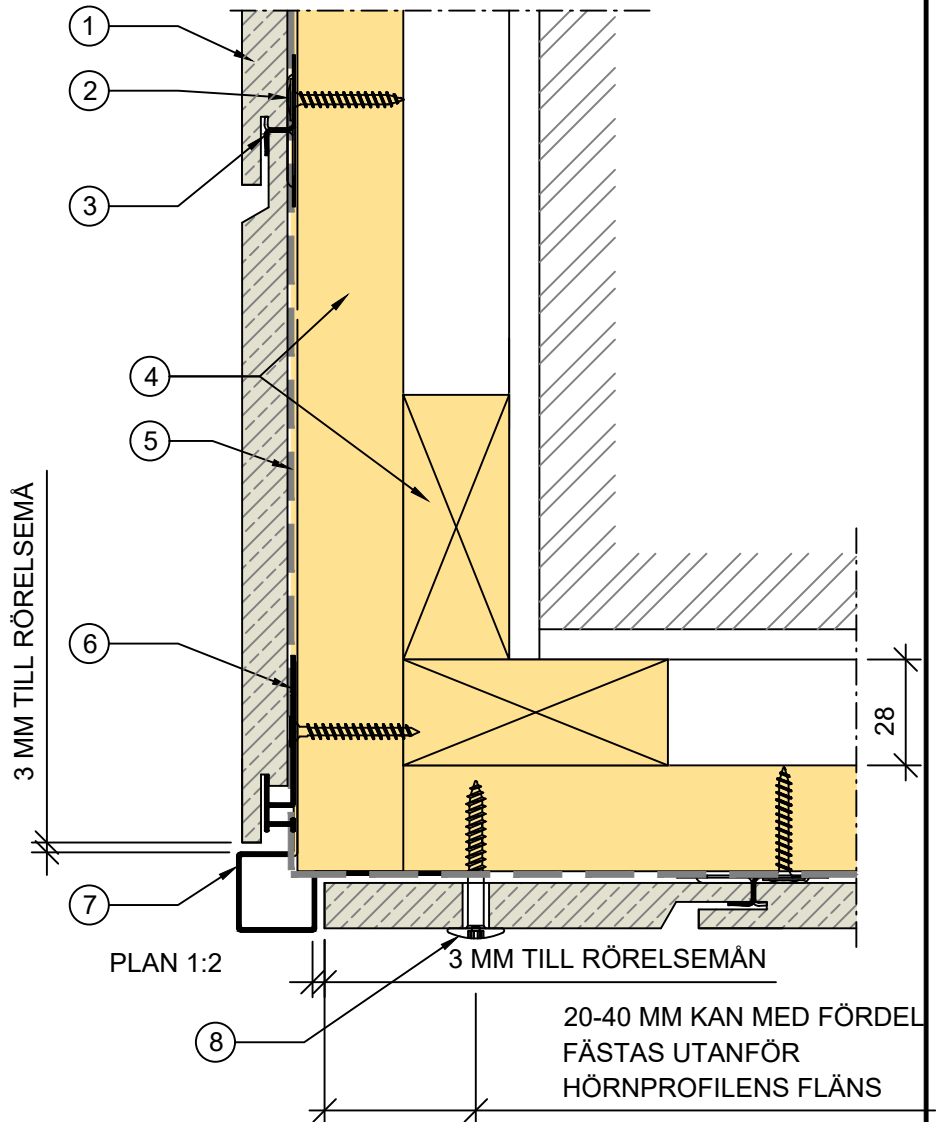
SYMETRISKT  
UTVÄNDIGT HÖRN

SEKTION 1:1

▼ MARKERAR LACKAD  
SIDA



3M LÄNGD



3 MM TILL RÖRELSEMA

PLAN 1:2

3 MM TILL RÖRELSEMÅN

20-40 MM KAN MED FÖRDEL  
FÄSTAS UTANFÖR  
HÖRNPROFILENS FLÄNS

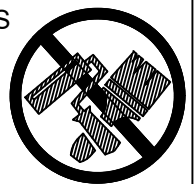
28

### CEDRAL KANTFÄRG KAN APPLICERAS

PÅ SÅGADE KANTER MED EN LITEN  
PENSEL (ANVÄNDS EJ PÅ LACKAD YTA /  
FRAMSIDA)

SLIPA DEN SÅGADE YTAN MED  
SANPAPPER P80, TORKA OCH RENGÖR YTA.  
TEMPERATUR INTE UNDER 7 GRADER.

PANELERNA ÄR FABRIKSLACKADE VILKET MEDFÖR  
ATT APPLICERING AV KANTFÄRG PÅ FRONTEN BLIR  
SYNLIG.



FÖR YTTERLIGARE INFORMATION, VÄNLIGEN KONTAKTA:

INTERNET: [WWW.CEDRAL.WORLD](http://WWW.CEDRAL.WORLD) E-MAIL: [etexnordic-se@etexgroup.com](mailto:etexnordic-se@etexgroup.com) TEL: +46 (0)10 331 26 00

ETEX SVERIGE FILIAL TILL ETEX NORDIC A/S, HYLLIE BOULEVARD 39, SE-215 32 MALMÖ

# CEDRAL

CEDRAL RITNING

CCV 07

TITEL

SMYGPROFIL FÖNSTER

AV

DKIVPF

DATUM

2023.01.25

SKALA

1:2

Copyright

This information is supplied in good faith but no liability can be accepted for any loss or damage resulting from use. All details and quantities must be checked and approved prior to order.

## ① TREDELAD SMYGPROFIL

1. FALSBLECK C01 VIT [4083584]

2. VINKELPROFIL C01 VIT [4083589]

3. SMYGPROFIL C01 VIT [4083587]

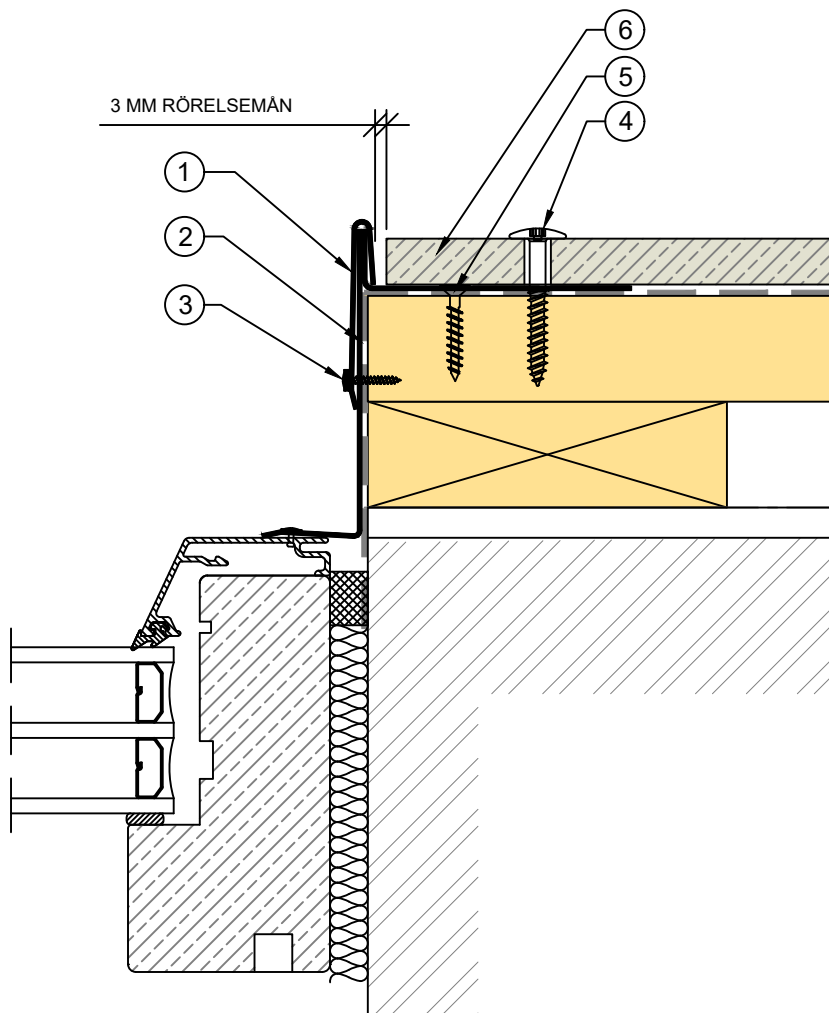
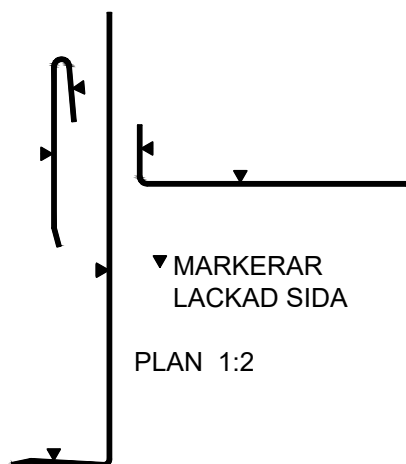
## ② FOGBAND - FLAT EPDM [4087325]

## ③ BLECKSKRUV, POPNIT ELLER SPIK

## ④ SYNLIG I-FIX TRÄSKRUV 4,8x39

## ⑤ MONTAGESKRUV

## ⑥ CEDRAL CLICK



PLAN 1:2

1.



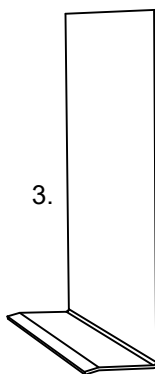
FALSBLECK

2.



VINKELPROFIL

3.



SMYGPROFIL

FÖR YTTERLIGARE INFORMATION, VÄNLIGEN KONTAKTA:

INTERNET: [WWW.CEDRAL.WORLD](http://WWW.CEDRAL.WORLD) E-MAIL: [etexnordic-se@etexgroup.com](mailto:etexnordic-se@etexgroup.com) TEL: +46 (0)10 331 26 00

ETEX SVERIGE FILIAL TILL ETEX NORDIC A/S, HYLLIE BOULEVARD 39, SE-215 32 MALMÖ

# CEDRAL

CEDRAL RITNING

CCV 07A

TITEL

SYMMETRISKT UTVÄNDIGT HÖRN - FÖNSTER

AV

DKIVPF

DATUM

2022.09.27

SKALA

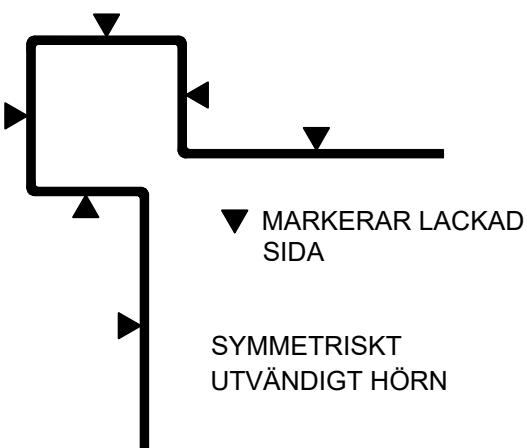
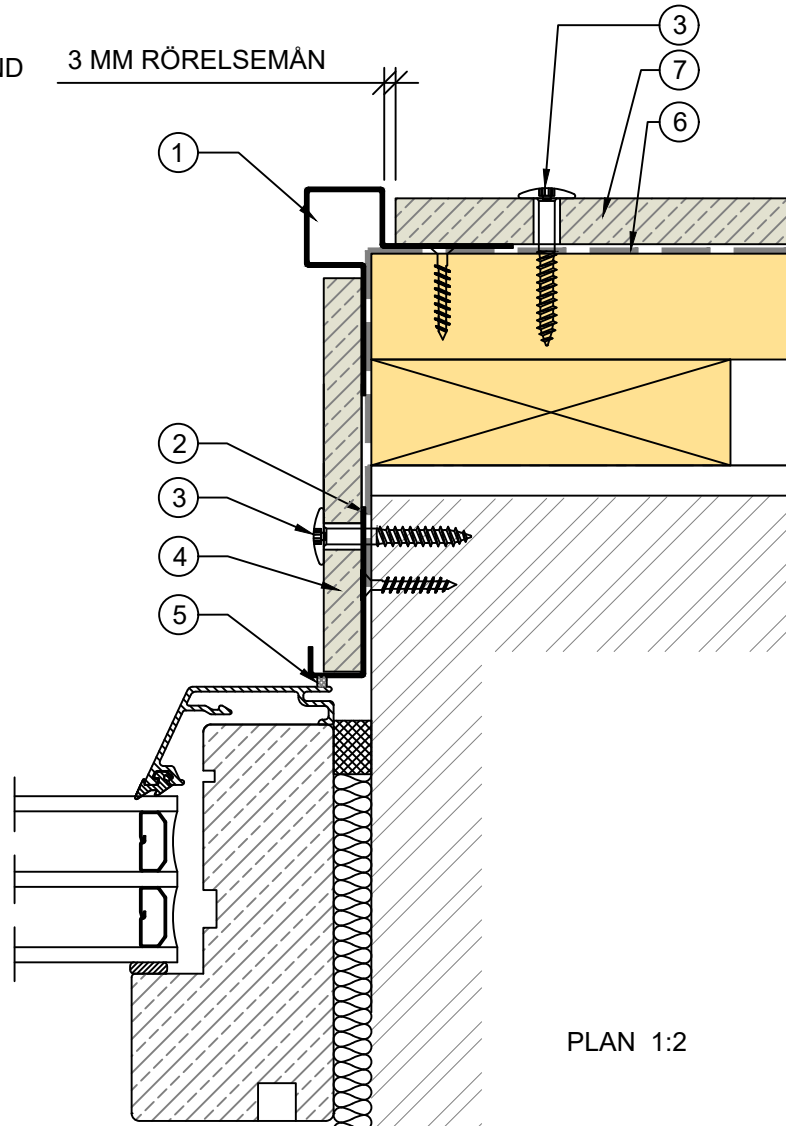
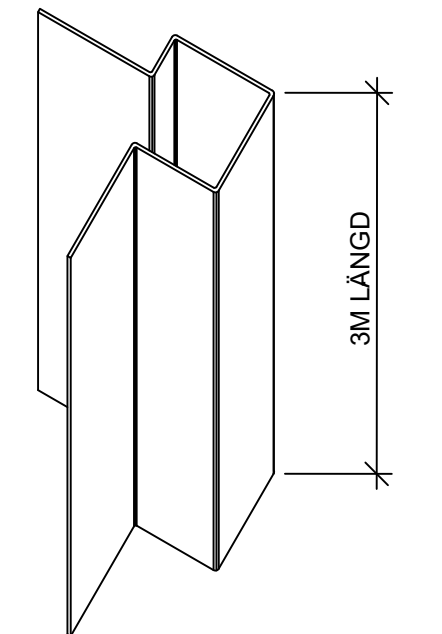
1:2

Copyright

This information is supplied in good faith but no liability can be accepted for any loss or damage resulting from use. All details and quantities must be checked and approved prior to order.

- ① SYMMETRISKT UTVÄNDIGT HÖRN
- ② KANTPROFIL ENKEL
- ③ SYNLIG I-FIX TRÄSKRUV 4,8x39
- ④ CEDRAL LAP / CLICK EL. BOARD
- ⑤ SJÄLVHÄFTANDE TÄTNINGSBAND
- ⑥ PE FOLIE [4006466]
- ⑦ CEDRAL CLICK

3 MM RÖRELSEMÅN



SEKTION 1:1

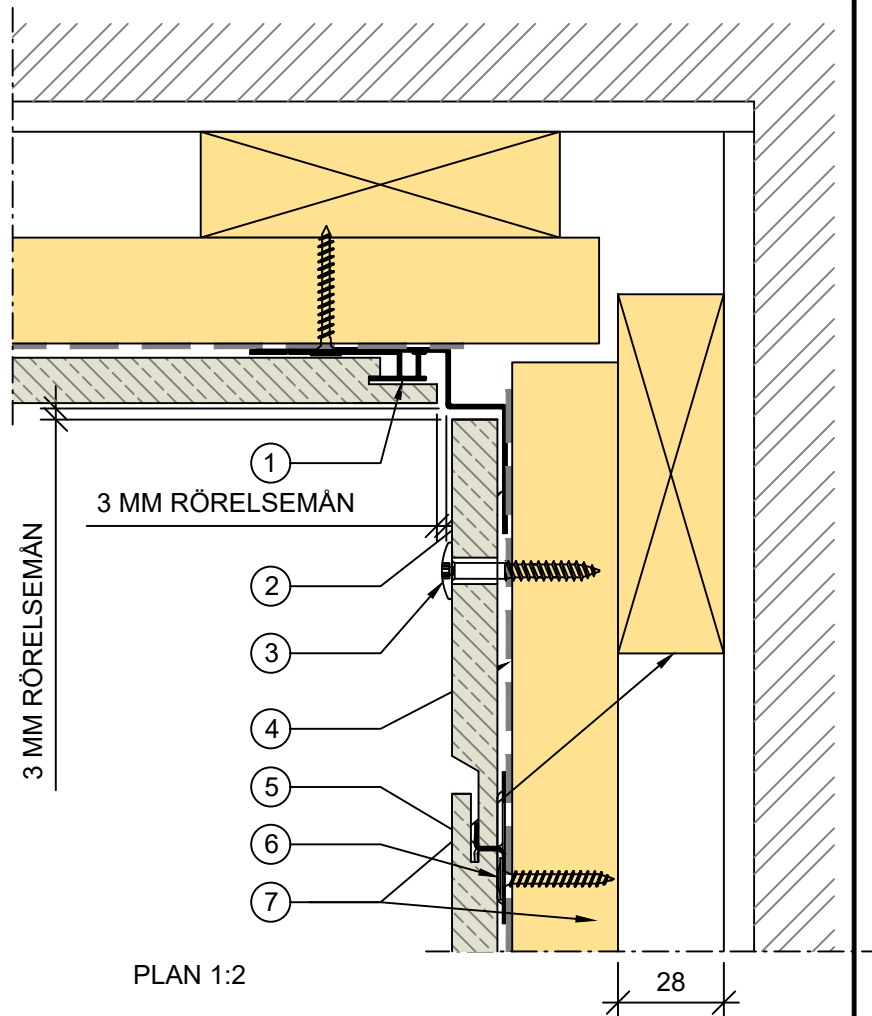
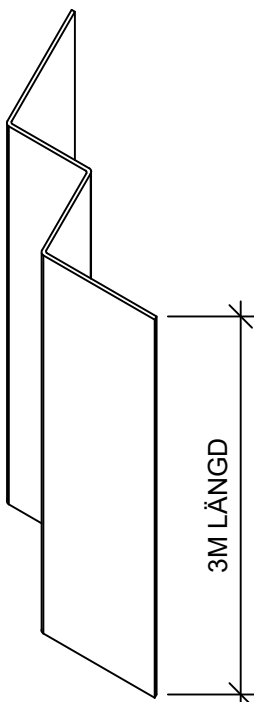
FÖR YTTERLIGARE INFORMATION, VÄNLIGEN KONTAKTA:  
INTERNET: [WWW.CEDRAL.WORLD](http://WWW.CEDRAL.WORLD) E-MAIL: [etexnordic-se@etexgroup.com](mailto:etexnordic-se@etexgroup.com) TEL: +46 (0)10 331 26 00  
ETEX SVERIGE FILIAL TILL ETEX NORDIC A/S, HYLLIE BOULEVARD 39, SE-215 32 MALMÖ



- ① STARTPROFIL [4035155]  
VERTIKALT PLACERAD
- ② INVÄNDIGT HÖRN
- ③ SYNLIG I-FIX TRÄSKRUV 4,8x39
- ④ PE FOLIE [4006466]
- ⑤ CEDRAL CLIPS [4043370]
- ⑥ CLIPS SKRUV [4043370]
- ⑦ UNDERKONSTRUKTION 28x70  
KRYSSLÄKTAD

▼ MARKERAR LACKAD  
SIDA.

INVÄNDIG  
HÖRNPROFIL  
SEKTION 1:1



PLAN 1:2

FÖR YTTERLIGARE INFORMATION, VÄNLIGEN KONTAKTA:

INTERNET: [WWW.CEDRAL.WORLD](http://WWW.CEDRAL.WORLD) E-MAIL: [etexnordic-se@etexgroup.com](mailto:etexnordic-se@etexgroup.com) TEL: +46 (0)10 331 26 00

ETEX SVERIGE FILIAL TILL ETEX NORDIC A/S, HYLLIE BOULEVARD 39, SE-215 32 MALMÖ

# CEDRAL

CEDRAL RITNING

CCV 09

TITEL

MATERIAL/FASAD ÖVERGÅNG - KANTPROFIL ENKEL

AV

DKIVPF

DATUM

2023.01.25

SKALA

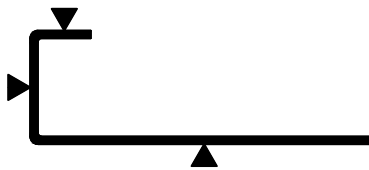
1:2

Copyright

This information is supplied in good faith but no liability can be accepted for any loss or damage resulting from use. All details and quantities must be checked and approved prior to order.

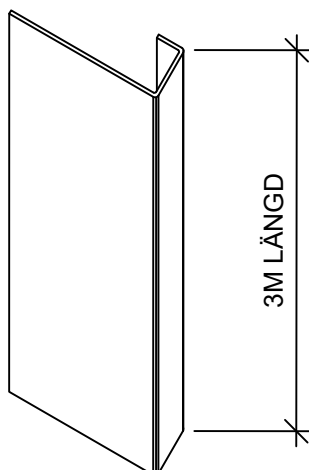
- ① UNDERKONSTRUKTION 28x70  
KRYSSLÄKTAD
- ② CLIPS SKRUV [4043370]
- ③ CEDRAL CLIPS [4043370]
- ④ CEDRAL CLICK
- ⑤ SYNLIG I-FIX TRÄSKRUV 4,8x39
- ⑥ FOGBAND [4087325] REKOMMENDERAS  
ALT. PE-FOLIE [4006466]
- ⑦ KANTPROFIL ENKEL KAN FÄSTAS MED  
CLIPS SKRUV
- ⑧ SJÄLVHÄFTANDE TÄTNINGSBAND

▼ MARKERAR LACKAD SIDA

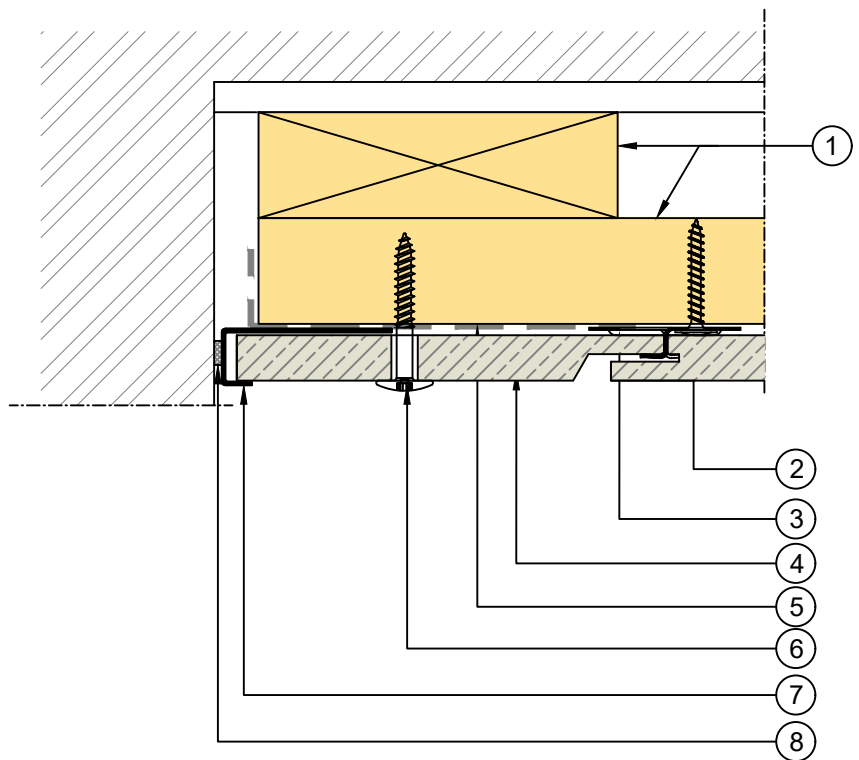


ENKEL  
AVSLUTSPROFIL

SEKTION 1:1



3M LÄNGD



PLAN 1:2

FÖR YTTERLIGARE INFORMATION, VÄNLIGEN KONTAKTA:

INTERNET: [WWW.CEDRAL.WORLD](http://WWW.CEDRAL.WORLD) E-MAIL: [etexnordic-se@etexgroup.com](mailto:etexnordic-se@etexgroup.com) TEL: +46 (0)10 331 26 00

ETEX SVERIGE FILIAL TILL ETEX NORDIC A/S, HYLLIE BOULEVARD 39, SE-215 32 MALMÖ

# CEDRAL

CEDRAL RITNING

CCV 10

TITEL

VINDSKIVA

AV

DKIVPF

DATUM

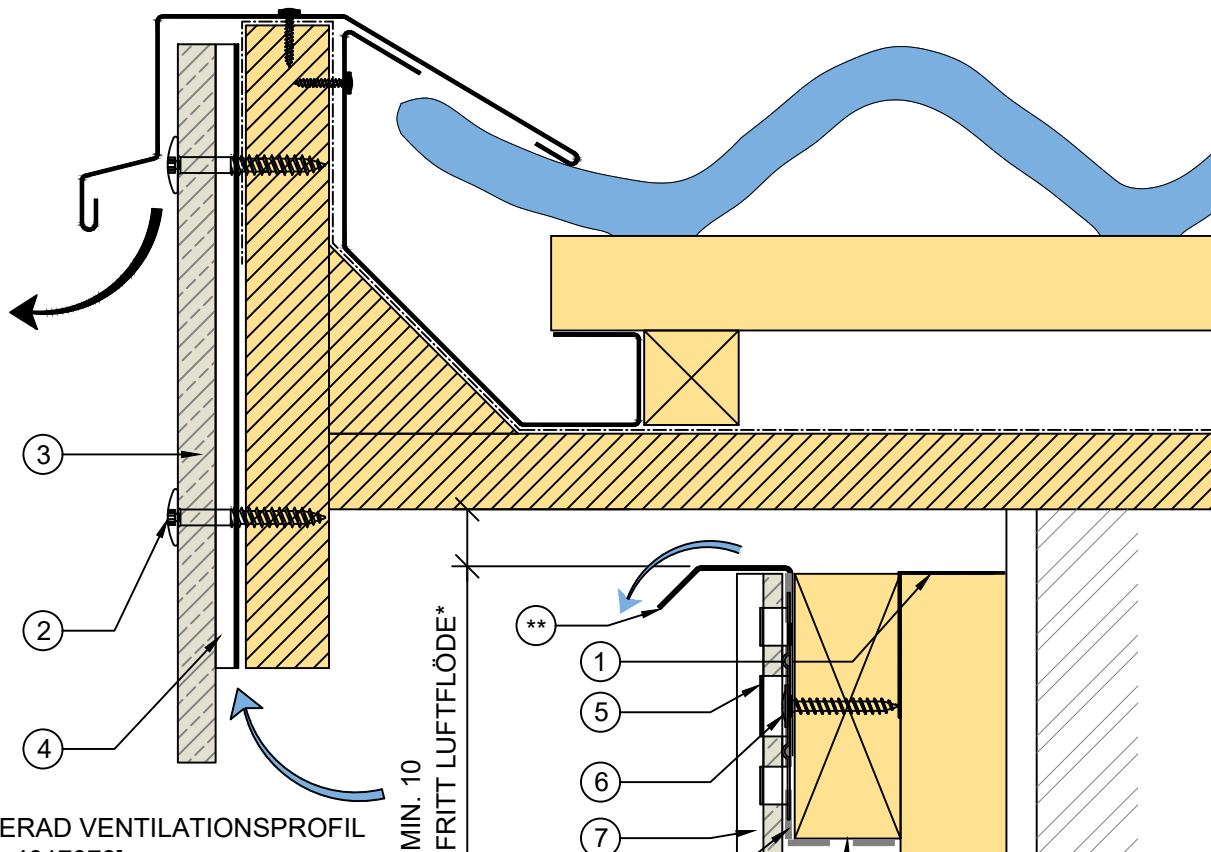
2022.09.27

SKALA

1:2

Copyright

This information is supplied in good faith but no liability can be accepted for any loss or damage resulting from use. All details and quantities must be checked and approved prior to order.



- ① PERFORERAD VENTILATIONSPROFIL [4017076, 4017078]
- ② SYNLIG I-FIX TRÄSKRUV 4,8x39
- ③ CEDRAL LAP
- ④ 6MM VENTILATIONSPROFIL PVC B=70MM [4009296]
- ⑤ CEDRAL CLIPS [4043370]
- ⑥ CLIPS SKRUV [4043370]
- ⑦ CEDRAL CLICK
- ⑧ PE FOLIE [4006466]
- ⑨ UNDERKONSTRUKTION 28x70 KRYSSLÄKTAD
- \*\* PROFIL MOT DRIVANDE REGN VID EN VINDBELASTAD PLACERING FÖRMEGLAS EJ AV ETEX

MIN. 10  
FRITT LUFTFLÖDE\*

\*\*

①

⑤

⑥

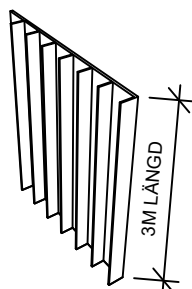
⑦

⑧

⑨



VENTILATIONSPROFIL PVC



3M LÅNGD

28

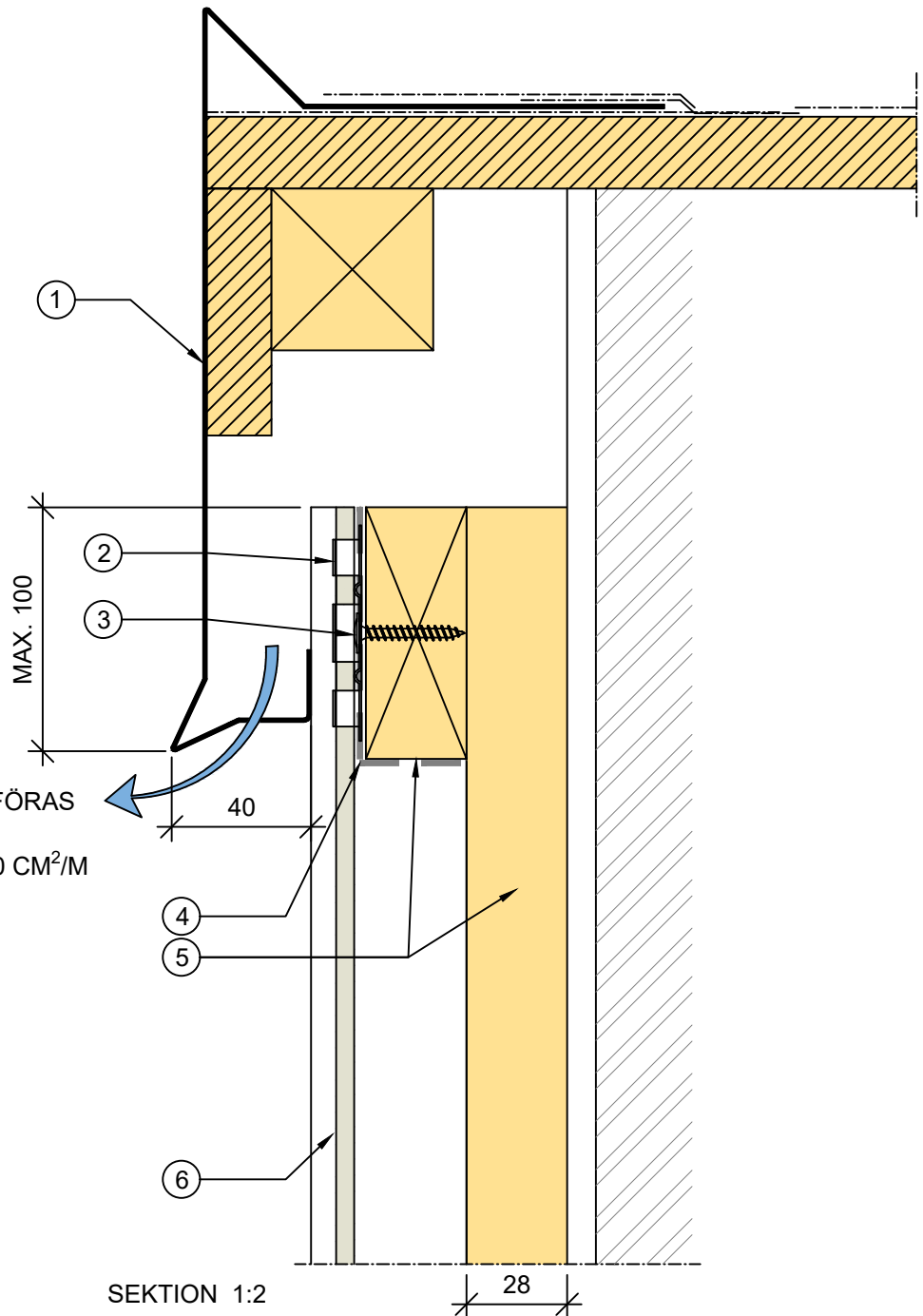
SEKTION 1:2

FÖR YTTERLIGARE INFORMATION, VÄNLIGEN KONTAKTA:

INTERNET: WWW.CEDRAL.WORLD E-MAIL: etexnordic-se@etexgroup.com TEL: +46 (0)10 331 26 00

ETEX SVERIGE FILIAL TILL ETEX NORDIC A/S, HYLLIE BOULEVARD 39, SE-215 32 MALMÖ

- ① VINDSKYDDSPÅT M. UTLUFTNING EJ ETEX PRODUKT
- ② CEDRAL CLIPS [4043370]
- ③ CLIPS SKRUV [4043370]
- ④ PE FOLIE [4006466]
- ⑤ UNDERKONSTRUKTION 28x70 KRYSSLÄKTAD
- ⑥ CEDRAL CLICK



OBS!  
VINDSKIVEPROFIL SKALL UTFÖRAS  
MED UTLUFTNINGSHÅL  
UTLUFTNINGSAREAL MIN. 100 CM<sup>2</sup>/M  
FÖRMEGLAS INTE AV ETEX

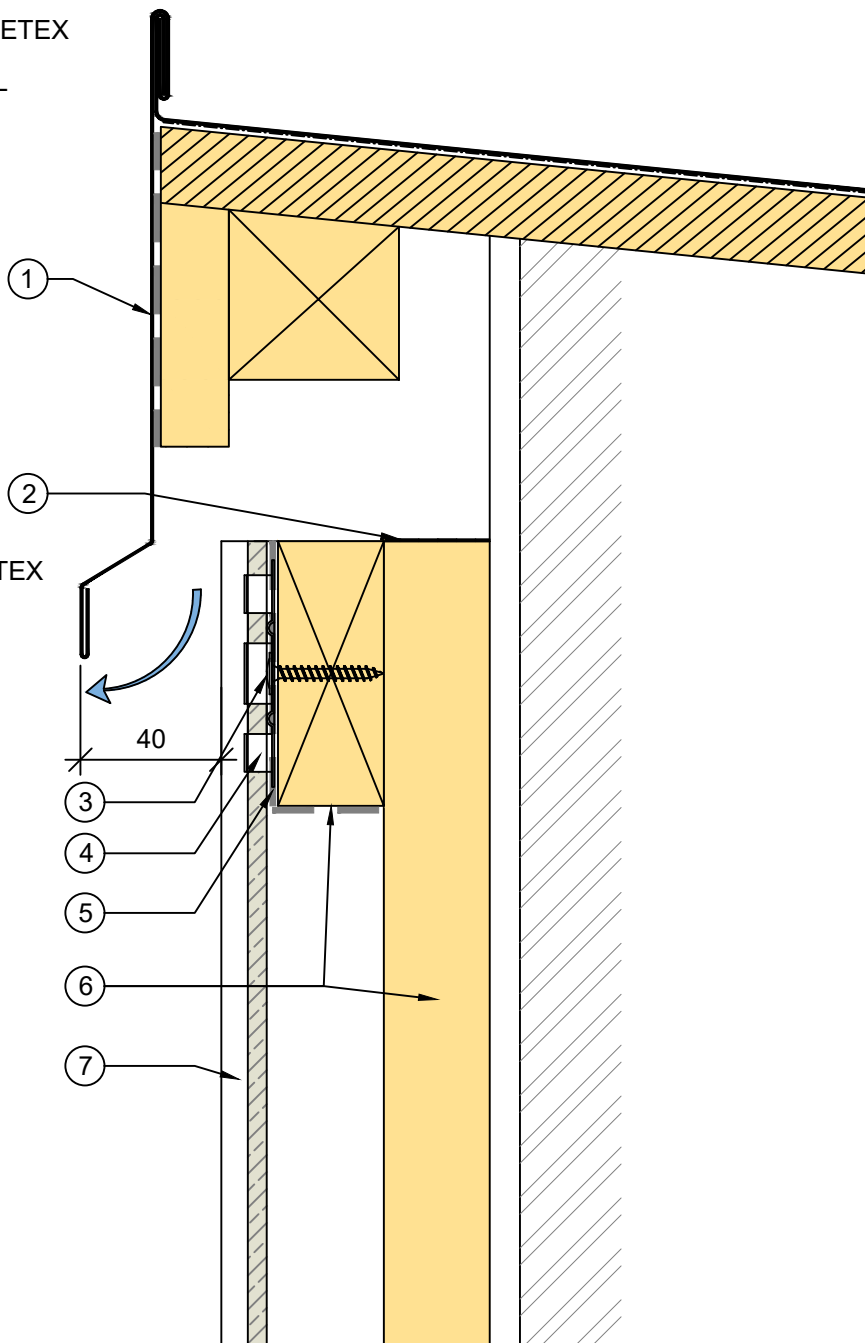
SEKTION 1:2

28

\*FRITT KONTINUERLIGT LUFTFLÖDE  
MINIMUM 100 CM<sup>2</sup>/M KONTINUERLIG ÖPPNING VID  
INLOPP/UTLOPP.  
REKOMMENDERAT ÖPPNINGSMÅTT 10-15 MM

- ① VINDSKIVEPLÅT FÖRMEDLAS EJ AV ETEX
- ② PERFORERAD VENTILATIONSPROFIL [4017076, 4017078]
- ③ CLIPS SKRUV [4043370]
- ④ CEDRAL CLIPS [4043370]
- ⑤ PE FOLIE [4006466]
- ⑥ UNDERKONSTRUKTION 28x70 KRYSSLÄKTAD
- ⑦ CEDRAL CLICK

OBS!  
PROFIL FÖRMEDLAS INTE AV ETEX



SEKTION 1:2

\* FRITT KONTINUERLIGT LUFTFLÖDE  
MINIMUM 100 CM<sup>2</sup>/M KONTINUERLIG ÖPPNING VID  
INLOPP/UTLOPP - VID ANVÄNDNING AV 34 MM LÄKT OCH  
PERFORERAD VENTILATIONSPROFIL MEDFÖR DETTA  
EN FRI ÖPPNING PÅ MINIMUM 100 CM<sup>2</sup>/M