

# EQUITONE UNI-screw

## Tvirtinimas varžtais prie medinės konstrukcijos

### PAGRINDINĖS REKOMENDACIJOS

**Išlaikyti tinkamą varžtų atstumą nuo plokštės kraštų.**

**Naudotis šia instrukcija atkreipiant dėmesį į patarimus esančius „EQUITONE planavimo ir pritaikymo vadove“.**

**PASTABA:** Nuo 2017 m. pradžios UNI-screw tvirtinimo sistema pradeda taikyti visoms EQUITONE plokštėms.

### 1.0 ĮVADAS

EQUITONE plokštės prie medinės atraminės konstrukcijos gali būti pritvirtintos EQUITONE UNI-screw varžtais.

### 2.0 PRITAIKYMO SRITIS

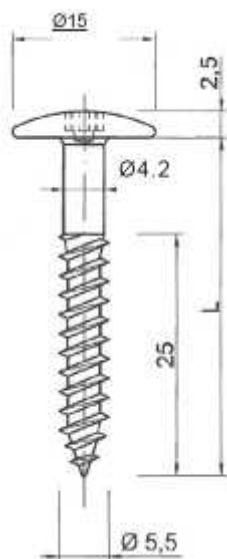
Šios instrukcijos pateikia rekomendacijas tvirtinant varžtais EQUITONE [tectiva], EQUITONE [linea], EQUITONE [natura], EQUITONE [natura PRO], EQUITONE [pictura], EQUITONE [textura] ir EQUITONE [materia] plokštes ant vertikalios fasado.

Atkreipkite dėmesį į tai, kad tvirtinant EQUITONE [pictura] ir [natura] PRO reikalingos papildomos įvorės. Žiūrėti 7.3 poskyrių.

Jei norima montuoti plokštes ne ant vertikalios fasado prašome susisiekti su „Eternit Baltic“.

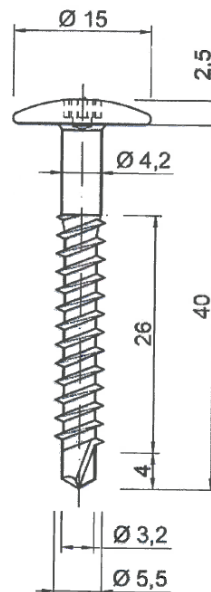
### 3.0 EQUITONE UNI-SCREW

EQUITONE UNI-screw sraigčiai medžiui yra EN 1.4567 arba A2 (304) nerūdijančio plieno T20 sraigčiai su 15mm skersmens galvute. Varžtus galima įsigyti su nedažytais galvutėmis arba dažytais pagal plokščių spalvą. Taip pat varžtai gali būti standartiniai arba savigręžiai.



#### Standartiniai UNI-Screw varžtai

8 mm plokštėms 5.5 x 35 mm,  
12 mm plokštėms 5.5 x 45 mm.



#### Savigręžiai UNI-Screw varžtai

8 mm plokštėms 5.5 x 40 mm  
12 mm plokštėms 5.5 x 50 mm

## 4.0 LAIKANČIOJI KONSTRUKCIJA

Rekomendacijas dėl medinės vėdinamo fasado laikančiosios konstrukcijos įrengimo galima rasti EQUITONE planavimo ir pritaikymo vadove, 5 skyriuje, 72 - 77 puslapyje.

Dažniausiai plokštės tvirtinamos prie vertikalių medinių tašų. Vertikalūs taškai padeda užtikrinti, kad oro cirkuliacija vėdinamame oro tarpe nenutrūks ir į oro tarpą patekusi drėgmė pasišalins.

### 4.1 Varžtų centravimas

Atstumai tarp varžtų centrų neturėtų būti didesni kaip 610 mm.

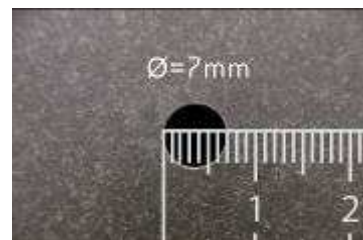
Varžtų kiekis naudojamas plokštėms tvirtinti gali priklausyti nuo daugelio veiksnių:

- Pastato aukštis. Įprastai, kuo plokštė montuojama aukščiau ant fasado tuo reikalingas didesnis tvirtinimo kniedžių skaičius.
- Plokštės orientacija. Kniedžių padėtis dažniausiai skiriasi lyginant horizontaliai ir vertikaliai orientuotas plokštes.
- Vėjo apkrova. Ši apkrova labiausiai įtakoja reikalingą kniedžių skaičių plokštei pritvirtinti.
- Pastato vieta. Pastato vieta turi didelį įtaką nustatant tvirtinimo elementų skaičių. Svarbu ar pastatas miesto ar kaimo vietovėje, arti jūros ar didelio aukštingumo.
- Plokštės padėtis ant fasado. Tam tikrose zonose, pavyzdžiui kampuose, gali tekti naudoti didesnę kniedžių kiekį.

Ypatingai svarbu, kad galutinis kniedžių kiekis naudojamas plokštei tvirtinti būtų suskaičiuotas ir nurodytas projekto inžinierių.

## 5.0 PROCEDŪRA

Plokštėje išgręžiamos 7 mm skersmens kiaurymės. Turi būti naudojamas EQUITONE fibrocemento grąžtas. Tiksliai pažymėkite kiaurymės vietą ant fasadinės plokštės pusės. Atkreipkite dėmesį, kad spalvotas pieštukas tinkamesnis žymėti pilko atspalvio plokštėms. Pilko pieštukos naudojimas gali sukelti painiavą. Vienu metu gręžkite vieną plokštę. Gręžkite iš fasadinės plokštės pusės.



Gręžiant EQUITONE [linea] plokštes, dėl geresnio estetinio vaizdo, rekomenduojama tvirtinimo taškus įrengti ant iškilios linijos. Tokiu būdu varžtų galvutė tampa mažiau matoma. Įrengiant tvirtinimo taškus ant iškilios linijos, plokščių jungimų vietose, reikalingas 140 mm ar platesnis laikantysis profilis.



Po gręžimo, susidarusias sausas cemento dulkes nušluostykite švaria mikropluošto šluoste.

### 5.1 EQUITONE [natura] ir [natura PRO] plokščių kraštų impregnavimas



„LUKO“ yra skaidrus skystis, kuriuo apdorojami nupjauti EQUITONE [natura] ir [natura PRO] plokščių kraštai, bei išgręžtų kiaurymių kraštai. Šis impregnuojantis skystis neleidžia prie plokščių kraštų, atsirasti laikinoms drėgmės dėmėms, kurios gadina bendrą fasado vaizdą (žr. pav. kairėje). Daugiau informacijos apie kraštų apdirbimą rasite faile „EQUITONE kraštų apdirbimo reikalavimai“.



### 5.2 UNI-Screw kiaurymių padėtis ;

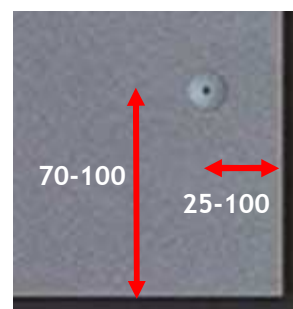


Kai laikančioji konstrukcija vertikali, kiaurymių padėtys yra tokios:

nuo horizontalių plokštės kraštų: 70 mm - 100 mm.

nuo šoninių plokštės kraštų 25 mm - 100 mm.

Vizualiai pageidautina, kad kampinės kniedės būtų 80 mm atstumu nuo horizontalių kraštų ir 25 mm atstumu nuo vertikalųjų kraštų.

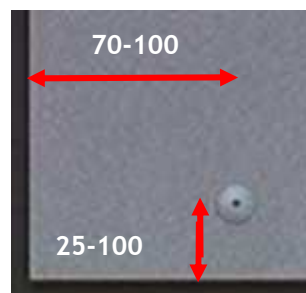




Kai laikančioji konstrukcija horizontali, kiaurymių padėtys yra tokios:

nuo šoninių plokštės kraštų: 70 mm - 100 mm.

nuo horizontalių plokštės kraštų: 25 mm - 100 mm.



Vizualiai pageidautina, kad kampinės kniedės būtų 80 mm atstumu nuo šoninių kraštų ir 25 mm atstumu nuo horizontalių kraštų. Jei norima naudoti kitas kiaurymių padėtis prašome susisiekti su „Eternit Baltic“

Likusių tvirtinimo taškų centrai priklauso nuo inžinierių atliktų apskaičiavimų.

Atkreipkite dėmesį į tai, jog laikančiosios konstrukcijos profilių plotis priklauso nuo kiaurymių padėties.

### 5.3 EQUITONE [linea] frezavimo įrankis

Kad kniedė gerai priglustų ant [linea] plokštės, reikia pašalinti iškilį liniją tose vietose, kur bus tvirtinama kniedė. Šis įrankis buvo sukurtas, kad būtų galima frezuoti iškilį [linea] plokštės liniją bei išgręžti 7 mm skersmens skylę plokštėje tuo pačiu metu. Įrankas pagamintas taip, kad plokštės nebūtų galima per daug išfrezuoti. Dalis drožlių pasišalina per šone esančias ertmes.



## 6.0 SUJUNGIMAI TARP PLOKŠČIŲ

Rekomendacijas dėl plokščių jungimo galima rasti EQUITONE planavimo ir pritaikymo vadove, 6 skyriuje, 82-83 puslapyje.

## 7.0 ĮRENGIMO PROCEDŪRA

### 7.1 EPDM

Visi vertikalieji atraminiai tašai turi būti padengti UV spinduliams atsparia medžiaga. Tą galima padaryti naudojant EPDM arba aliuminio juostą. Tokia juosta turi būti pakankamai plati, kad padengtų tašą arba lentą, ir išsikištų iš abiejų pusių ne mažiau kaip 5 mm. Pritvirtinkite juostą (kabėmis) prie medienos. Tvirtinkite juostos kraštus, kad centrinė juostos dalis nebūtų pažeista.



Briaunuota EPDM juosta

Briaunuota EPDM juosta nukreipia susidariusį vandenį žemyn. Pageidautina, kad juosta būtų pritvirtinta vientisai, be užlaidų. Jei pasitaikytų užlaida, kad plokštė nebūtų deformuota, tašo arba lentos paviršius turi būti nuobliuotas, kad po apačia esančią juostą būtų galima paslėpti.

## 7.2 Montavimo procedūra

Padėkite plokštę su išgręžtomis kiaurymėmis ant laikino pagalbinio horizontalaus skersinio, sureguliuokite, kad plokštė būtų tinkamoje padėtyje ir prispauskite ją prie atraminės konstrukcijos.

Daugiau informacijos apie montavimo iš viršaus į apačią metodą galima rasti EQUITONE planavimo ir pritaikymo vadove, 4 skyriuje, 56-57 puslapyje.

Pradėkite tvirtinti nuo vidurinių kiaurymių ir paeiliui nuo vidurio į kraštus prisukite varžtus. EQUITONE UNI-screw varžtus tvirtinkite taikydami į kiaurymės centrą. Užtikrinkite, kad varžtai tvirtinami statmenai plokštės paviršiui. Neperveržkite varžtų, kad nebūtų pažeistas plokščių paviršius.

## 7.3 Plokštės su antigrffiti danga

Plokštės EQUITONE [natura PRO] ir EQUITONE [pictura] yra padengtos antigrffiti danga. Nerūdijančio plieno įvorė įstatoma į kiaurymę prieš tvirtinant plokštę sraigtu. Ji skirta apsaugoti PU technologija padengtų plokščių paviršių nuo nepageidaujamų įbrėžimų tvirtinant. Nenaudojant sraigčių įvorių galima netekti garantijų.



Ši montavimo instrukcijos pakeičia visus ankstesnius leidimus. ETERNIT BALTIC pasilieka teisę pakeisti šias instrukcijas iš anksto neperspėjusi. Skaitytojai turėtų pirmiausia įsitikinti, kad turi naujausią šio dokumento variantą. Negavus ETERNIT BALTIC leidimo, negalima keisti jokios šio teksto dalies.

Visi paveikslai esantys šiame dokumente yra iliustracijos ir neturėtų būti naudojami, kaip konstrukciniai brėžiniai.

### Eternit Baltic

UAB „Eternit Baltic“ J. Dalinkeviciaus g. 2H, Naujoji Akmenė, LT-85118 Lietuva

Tel.: +370 (8) 425 56849 | Faks.: +370 (8) 425 56733

Konsultacija telefonu: +370 (8) 425 56 999

[www.eternit.lt](http://www.eternit.lt) [www.eternit.lv](http://www.eternit.lv) [www.eternit.ee](http://www.eternit.ee) [www.cedral.lt](http://www.cedral.lt)

