

Arch.: Delugan Meissl Associated Architects, Vienna, Austria

 **EQUITONE**
Fibre cement facade materials



BRONZE

The background of the entire page is a black and white photograph of a modern building's facade, characterized by a grid of large, rectangular panels. A large, semi-transparent white circle is positioned on the right side of the image. The Equitone logo, consisting of a stylized 'E' symbol followed by the word 'EQUITONE' in a bold, sans-serif font, is centered in the upper left quadrant within a white rectangular box.

EQUITONE

Descubra o nosso plano e as nossas realizações em matéria de circularidade na secção de sustentabilidade de [equitone.com](https://www.equitone.com)

Exploremos juntos a construção circular

A modern building facade with large windows and a dark circular graphic overlay. The text "Do you believe in the afterlife?" is centered within the circle.

**Do you believe
in the afterlife?**



O fibrocimento é a nossa história

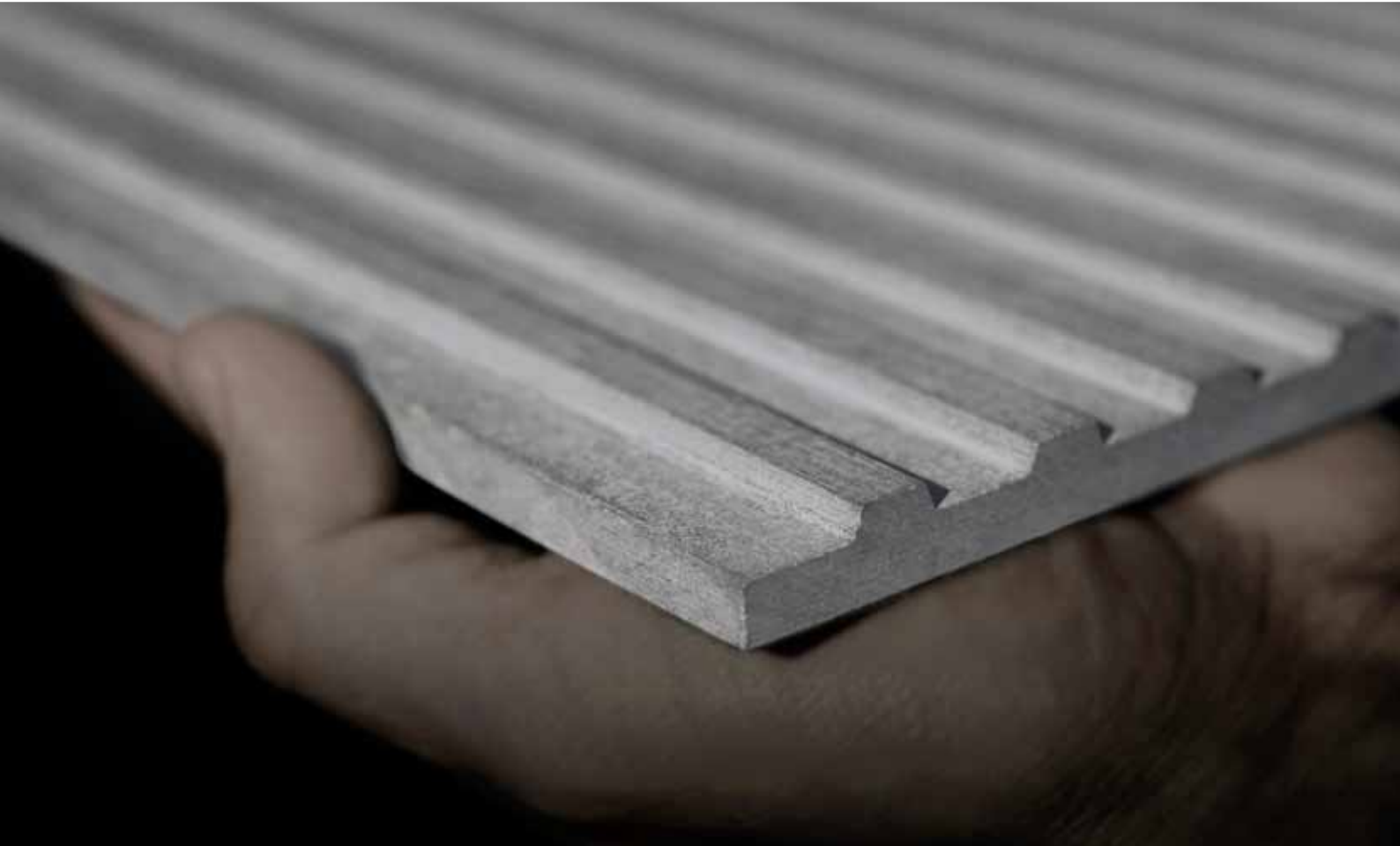
Quando, no final do século XIX, Ludwig Hatscheck inventou o fibrocimento, conseguiu combinar os elementos básicos da terra: minerais, água, ar e fogo. Ao material resultante chamou “Eternit”, em referência à excelente durabilidade desse novo material. A família belga Emsens, criadora e proprietária do grupo Etex, impulsionou a promoção do material “Eternit” desde 1905 e aperfeiçou o seu processo de produção ao longo do tempo.

Na década de 1950, arquitetos consagrados como Walter Gropius, foram pioneiros no uso de painéis de fibrocimento pintados com sistemas de fachada ventilada e, em 1954, o designer Willy Guhl criou a famosa cadeira Loop Chair, a partir de uma peça única de fibrocimento. Estas criações não são mais que um novo testemunho das qualidades fundamentais de nossa matéria-prima: espessura fina, leveza, durabilidade e elegância.

Em 1987, a Herzog & De Meuron projetou o armazém “Ricola” em Laufen (Suíça), que utilizou painéis de fibrocimento não revestidos. O resultado foi um edifício com uma fachada listada, do tipo persiana, que inspirou a nossa empresa para o arranque no desenvolvimento industrial de materiais de fibrocimento em bruto, não tratados.

Hoje, em pleno século XXI, a materialização de maior prestígio dessa grande herança da Etex é dada pela nossa gama de materiais EQUITONE®. É graças ao processo de produção Hatscheck, onde cada painel é único, independentemente da textura de cada uma das gamas.

As nossas gamas EQUITONE são criadas com arquitetos, para arquitetos, especificamente para o revestimento de fachadas ventiladas e, mais excentricamente, para interiores.





Potencial de *design*

Os materiais de fachada ventilada da EQUITONE proporcionam flexibilidade incomparável de *design*. Primeiramente devido ao seu grande formato, pois é fornecido em painéis com dimensão máxima de 1280 x 3130 mm. Depois porque os materiais são coloridos na sua massa, conferindo aos painéis um carácter natural e bruto, numa elegante variedade cromática.

Independentemente do *design*, os nossos materiais permitem sempre detalhes claros e monolíticos da fachada do edifício. Podem ser transformados também para qualquer dimensão ou forma, recorrendo a ferramentas convencionais, tanto em oficina quanto em obra. Essas transformações incluem diferentes tipos de corte, perfuração, fresagem, gravação manual, gravação a laser, impressão, entre outras possibilidades.

Muitos projetistas e *designers* usam também os nossos materiais para interiores e jardins, quer como elemento de divisória ou como para fabricação de mobiliário.



Arq.: AR-TE, Leuven, Bélgica



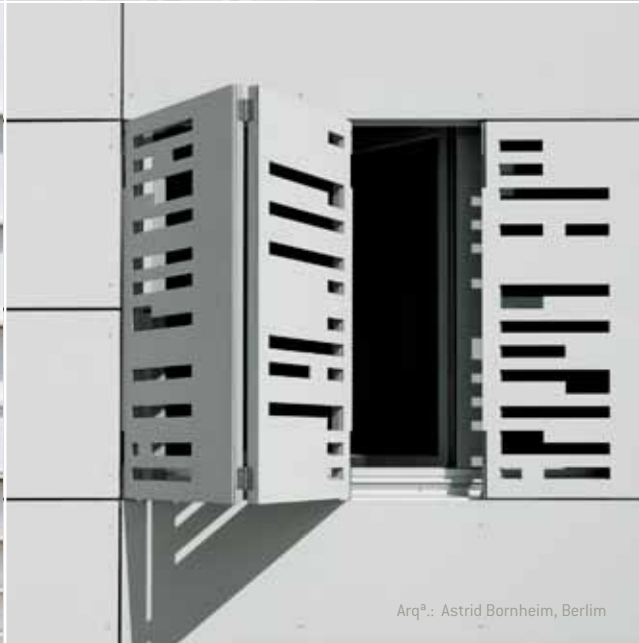
Centro de saúde A Laracha (Espanha). Ezcurra y Ouzande Arq. Arq.: AR-TE, Leuven, Bélgica



Arq.: Bogusław Wórzeczka, Breslavia, Polónia



Arq.: Busmann + Haberer, Berlin



Arq.: Astrid Bornheim, Berlin





EQUITONE [linea]

EQUITONE [linea]

O EQUITONE [linea] é um material único, colorido em massa e conformado em 3D, que joga com a luz e a sombra. O painel apresenta uma geometria linear, que deixa ver a textura interior dos componentes do fibrocimento. A cada momento do dia, o ângulo mutável da luz confere à fachada um aspeto diferente.

Dimensões máximas úteis: 3050 x 1220 mm

Tem uma espessura específica de 10 mm

Cor: 9 cores



LT90



Nova LT00



Nova LT10



Nova LT15



Nova LT30



Nova LT40



LT60



LT20



LT85

Efeito de sombra:

8:00 AM



9:00 AM



10:00 AM



11:00 AM



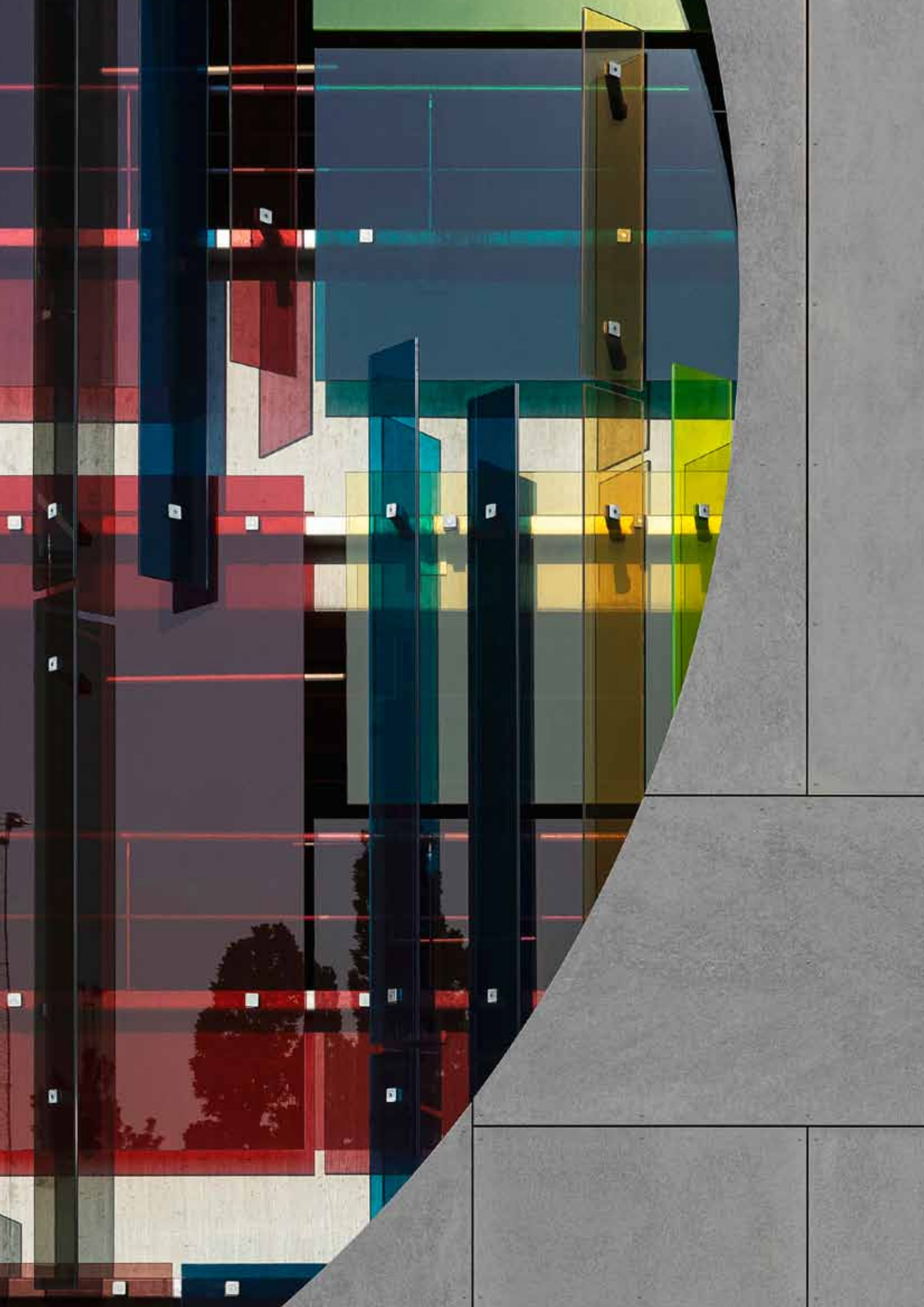
12:00 Meiodia





Cahir Public Toilet Block, Tipperary (Ireland) - Arq. Deaton Lysaght

the nature of things



EQUITONE [Iunara]

EQUITONE [lunara]

EQUITONE [lunara] é um painel de fibrocimento de cor natural com uma fascinante superfície, de relevo irregular, que evoca o horizonte de crateras da Lua. O carácter singular de [lunara] define-se pela estrutura aleatória e única da sua superfície rugosa e não polida. Graças a um processo especial de produção, cada fachada é absolutamente única.

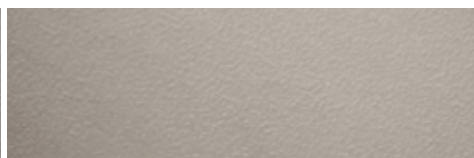
Dimensões máximas úteis: 3050 x 1220 mm

Espessuras: 10 mm

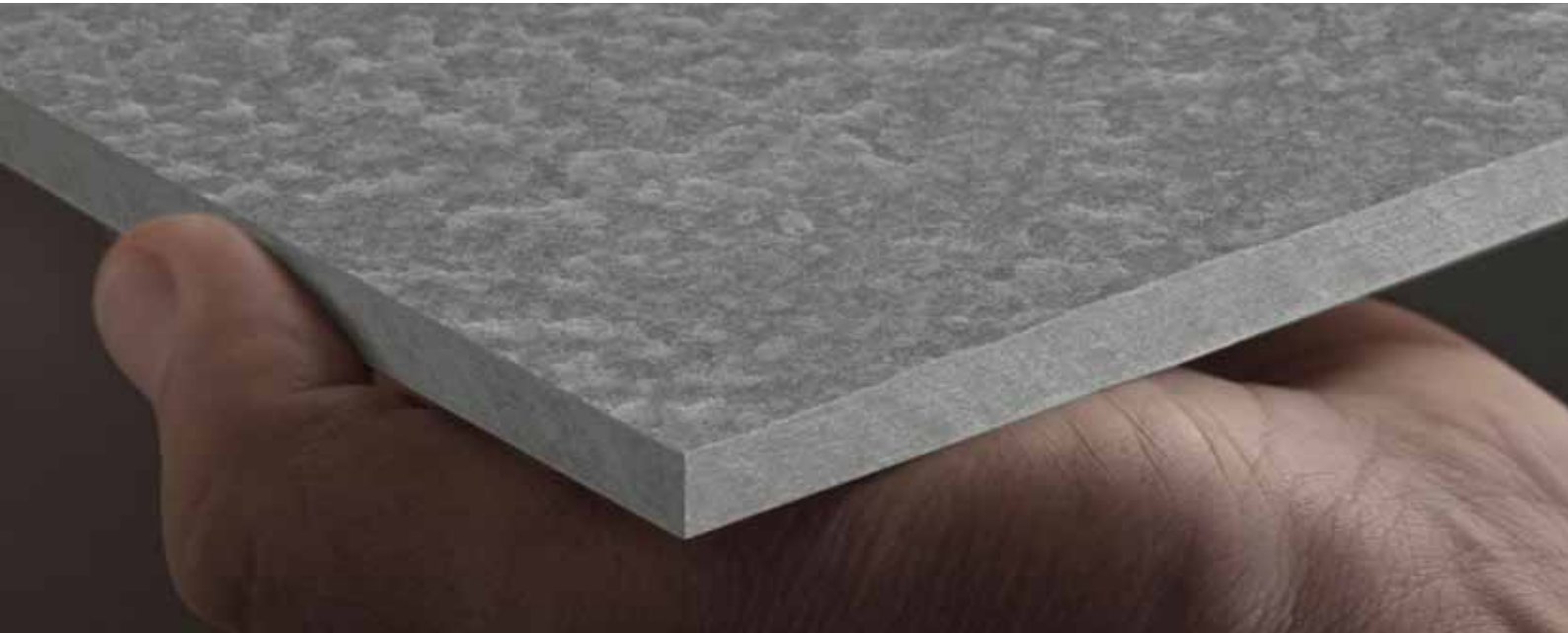
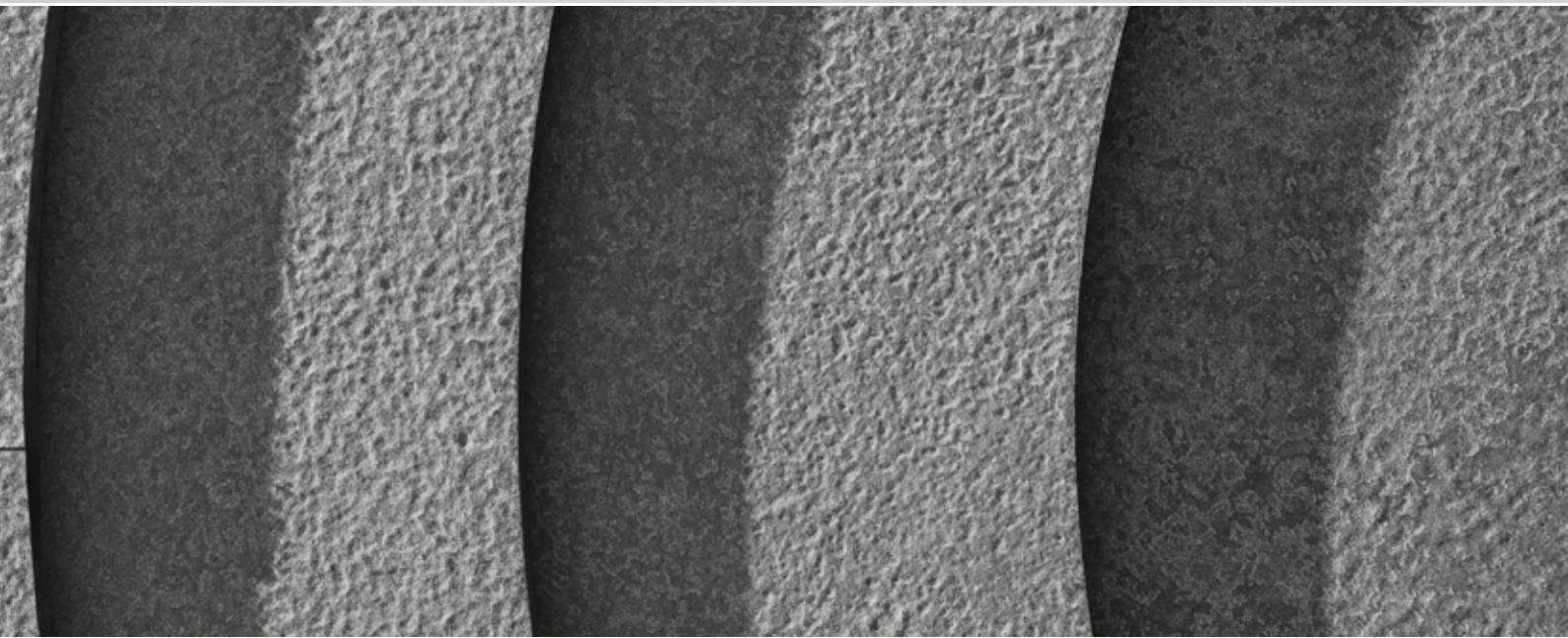
Cor: 2 cores



LA20 - Cinza



LA60 - Beige





JOHN J. BOWEN
CENTER FOR SCIENCE AND INNOVATION

JOHNSON & WELLS
UNIVERSITY



EQUITONE [tectiva]

EQUITONE [tectiva]

O EQUITONE [tectiva] é o nosso material mais característico. Tem um tato rugoso, próprio do fibrocimento não polido. Superfície com um delicado aspeto emaranhado, à base de finas linhas de lixagem e minúsculas manchas brancas.

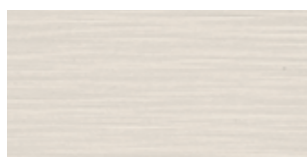
O processo de produção faz com que cada fachada seja única em cor, textura e superfície. Criam-se diferenças de tonalidade entre placas devido à base do material, dotando-o de um aspeto natural, intrínseco do material.

Cores pétreas que oferecem um jogo de águas cromático.

Dimensões máximas úteis: 3050 x 1220 mm

Espessuras: 8 e 10 mm

Cor: 8 cores



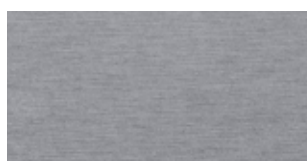
TE90



TE00



TE10



TE15



TE30



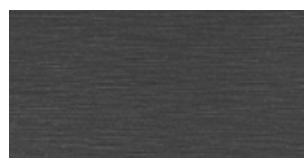
TE40



TE60



TE20



TE85







EQUITONE [natura]

EQUITONE [natura]

O EQUITONE [natura] é o nosso material clássico colorido em massa, que apresenta subtilmente a matriz pura do fibrocimento. As ramificações criadas pelas fibras à vista, juntamente com o seu suave tato seda e cor mate, conferem-lhe uma grande elegância singular.

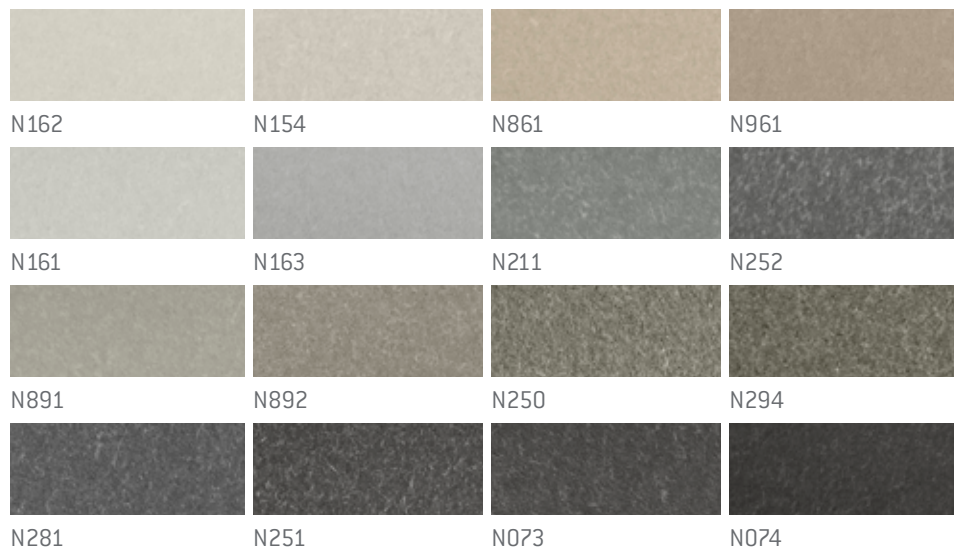
Este material, na sua versão EQUITONE [natura] Pro, está protegido contra todo o tipo de manchas e reagentes químicos, e é antigrafitis.

Dimensões máximas úteis: 3130 x 1280 mm

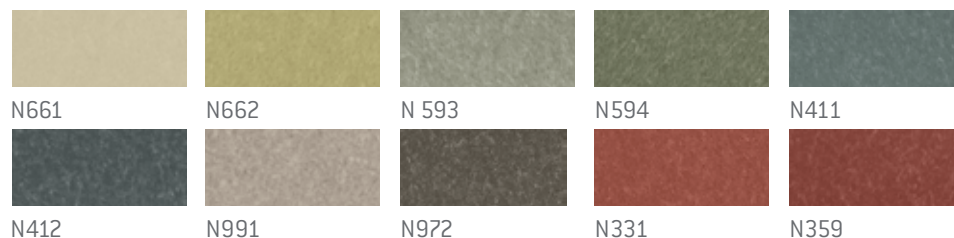
Espessuras: 8 e 12 mm

Cor: 4 cores em massa e 27 cores de superfície semi-transparentes

CORES EM MASSA



CORES ESPECIAIS



Outras cores disponíveis, sujeitas a quantidades mínimas de encomenda.



Parque de Ciencia y Tecnología NONAGÓN, Açores [Portugal] - Arq^o. Sílvia Namorado - Fotogr. Plot Twist[®]



Auditório C.A.R.L. de la Universidade RWTH Aachen [Alemania] - Schmidt Hammer Lassen Architects + Höhler+Partner Architekten





EQUITONE [pictura]



EQUITONE [pictura]

O EQUITONE [pictura] oferece um acabamento de cor lisa ultramate para conseguir um aspeto arquitetónico de alto nível. De toque suave e sedoso na face à vista, também tem um revestimento acrílico anti-humidade na sua face posterior.

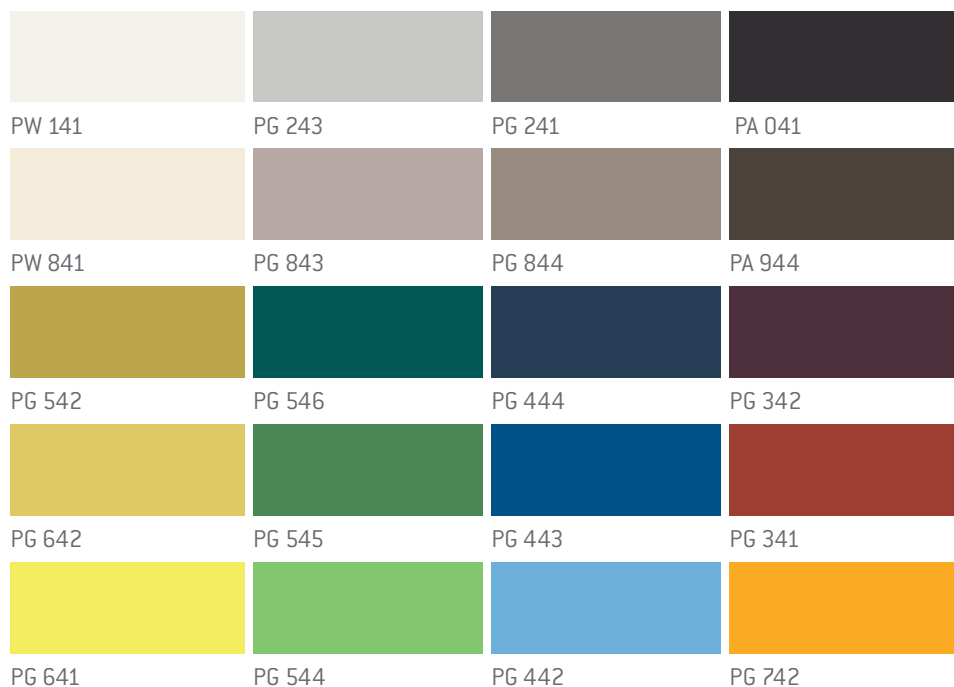
Este material está protegido contra todo o tipo de manchas e reagentes químicos, e é antigrafitis.

Dimensões úteis máximas: 3130 x 1280 mm

Espessuras: 8 e 12 mm

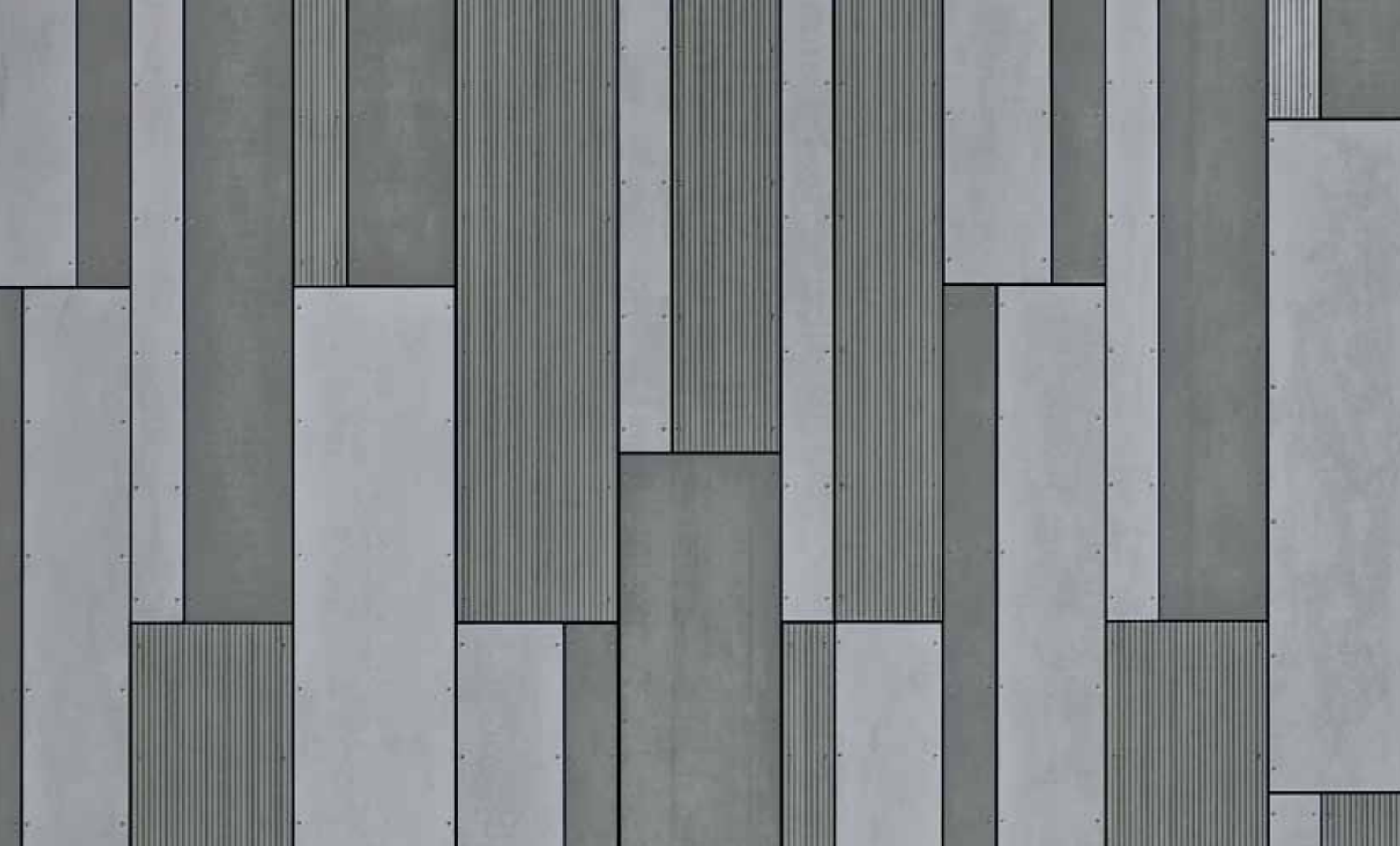
Cor: Temos uma seleção de 20 cores ultra-mate de tendência.

Também podemos adaptar o material a cores corporativas

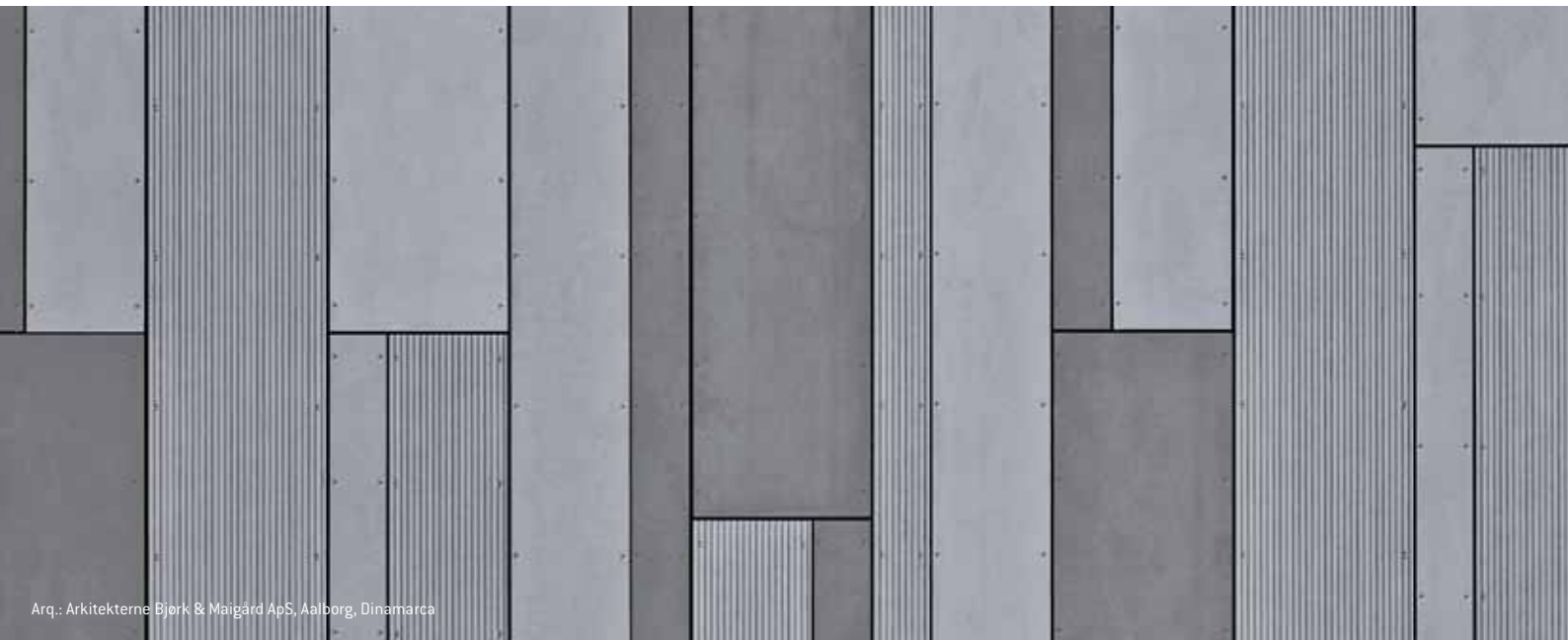


Outras cores disponíveis, sujeitas a quantidades mínimas de encomenda.





 **EQUITONE**
Fibre cement facade materials



Arg.: Arkitekterne Bjørk & Maigård ApS, Aalborg, Dinamarca



www.equitone.com

Etex Iberia Exteriors (Euronit Fachadas y Cubiertas, S.L.)
A-601 Km. 21 - Parque empresarial Portillo - Parc. 3-4 | 47160 Portillo, Valladolid | España
Tel. +34 983 660 620 | info.equitone@etexgroup.com