



Arch.: Delugan Meissl Associated Architects, Vienna, Austria

 **EQUITONE**
Fibre cement facade materials





Descubre nuestro plan y logros en materia de circularidad en el apartado de sostenibilidad de [equitone.com](https://www.equitone.com)

Exploremos juntos la construcción circular

A photograph of a modern building facade with large windows and a circular graphic overlay. The text is centered on the dark window area.

**¿Crees en
el más allá?**



El fibrocemento es nuestra historia

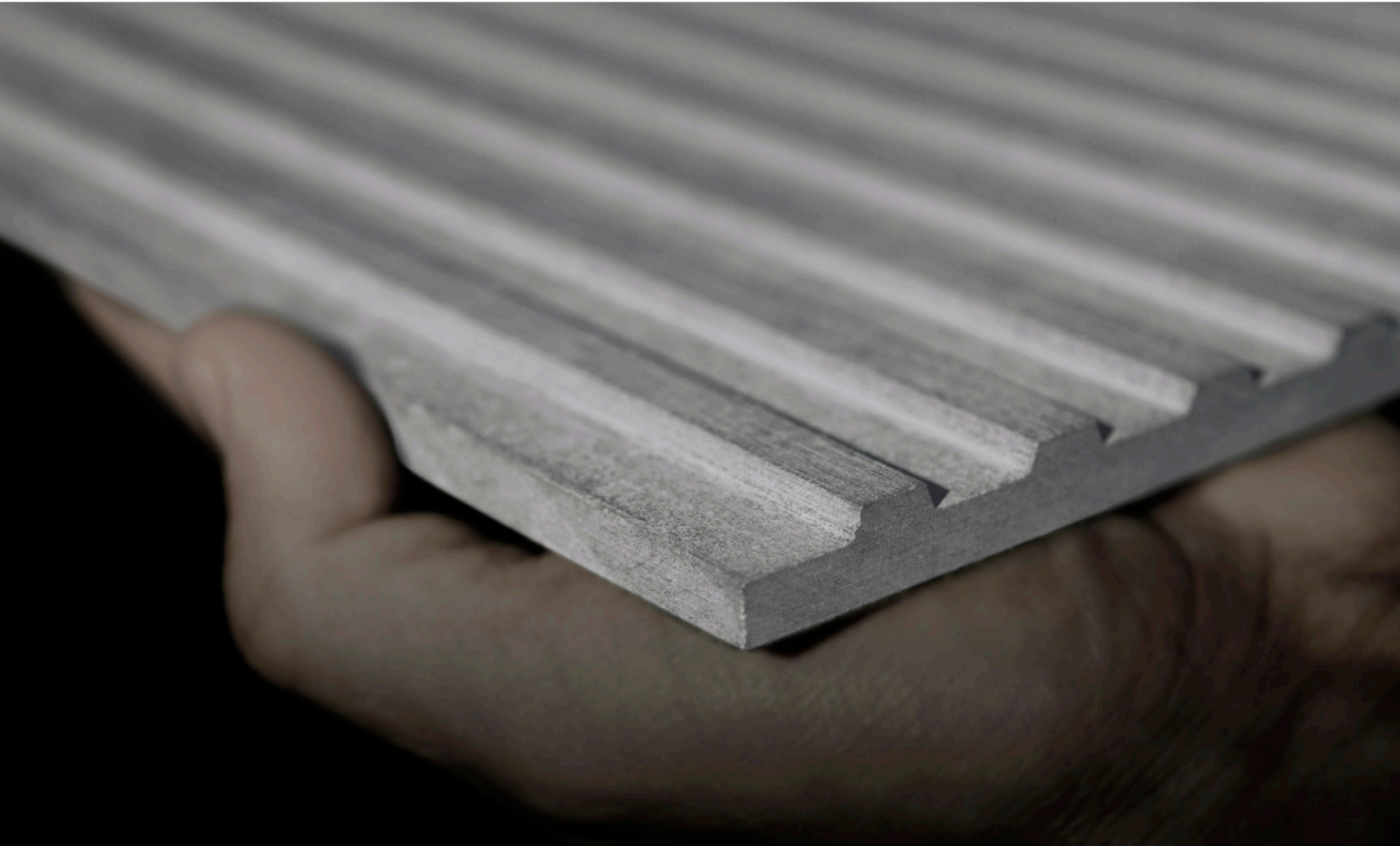
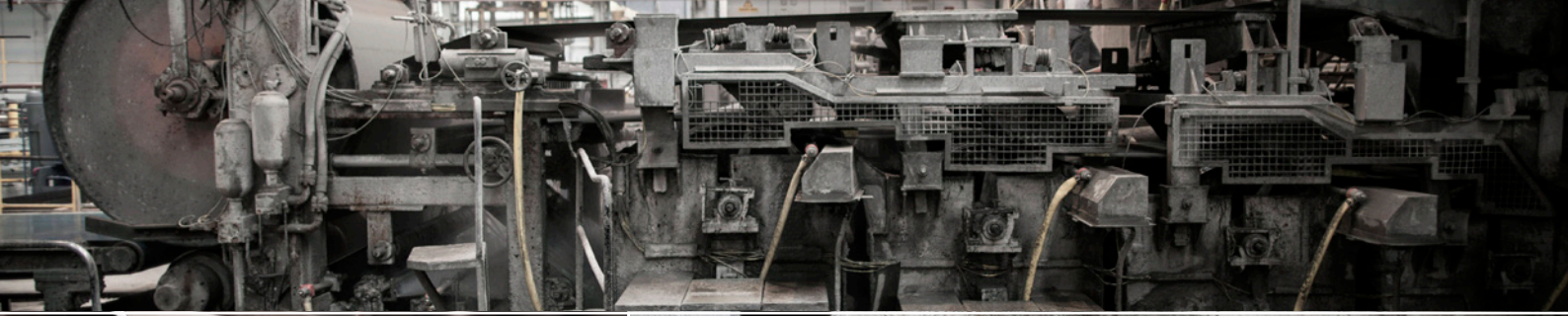
Cuando Ludwig Hatscheck inventó el fibrocemento a finales del siglo XIX, combinó los elementos básicos de la tierra: materiales minerales, agua, aire y el calor del fuego. El material resultante lo denominó "Eternit", haciendo alusión a la excelente durabilidad de este nuevo material. La familia belga Emsens, creadora y propietaria del grupo Etex, impulsó el material "Eternit" desde 1905 y fue perfeccionando su proceso productivo con el tiempo.

En los años 50, arquitectos de renombre como Walter Gropius fueron pioneros en el uso de paneles de fibrocemento pintado con sistemas de fachada ventilada, y en 1954 el diseñador Willy Guhl creó la famosa "silla de lazo" de una sola pieza en fibrocemento. Estas obras dan un nuevo testimonio de las cualidades fundamentales de nuestra materia prima: fino espesor, ligereza, durabilidad y elegancia.

En 1987, Herzog & De Meuron diseñó el edificio de almacenamiento "Ricola" en Laufen, que utiliza paneles de fibrocemento sin recubrimiento. La fachada estriada resultante, tipo persiana, inspiró a nuestra empresa a la hora de iniciar el desarrollo industrial de materiales de fibrocemento en bruto, no tratado.

Hoy, en pleno siglo XXI, la encarnación más prestigiosa de este gran legado de Etex son nuestras gamas de materiales EQUITONE®. Esto es gracias al proceso de producción Hatscheck, con el que conseguimos que cada panel sea único, independientemente de la textura propia de cada gama.

Nuestras gamas EQUITONE son creadas con arquitectos, para arquitectos, específicamente para el revestimiento de fachadas ventiladas, y más caprichosamente para interiores.





Potencial de diseño

Los materiales de fachada ventilada EQUITONE ofrecen una flexibilidad de diseño inigualable. En primer lugar, por su gran formato, ya que viene dado en paneles de un tamaño máximo de 1.280 x 3.130 mm. En segundo lugar, porque los materiales son de color en masa, dotando a los paneles de un carácter bruto y natural en una elegante variedad cromática.

Independientemente del diseño de fachada que se plantee, nuestros materiales siempre ofrecen detalles de fachada nítidos y monolíticos. También pueden transformarse en cualquier tamaño o forma con herramientas estándar, tanto en taller como en la propia obra. Estas transformaciones incluyen distintos tipos de corte, perforaciones, fresados, grabados manuales, grabaciones a láser, impresión etc.

Muchos diseñadores utilizan también nuestros materiales para interiores, para jardines, como elemento perimetral o para la fabricación de mobiliario.



Arq.: AR-TE, Leuven, Bélgica



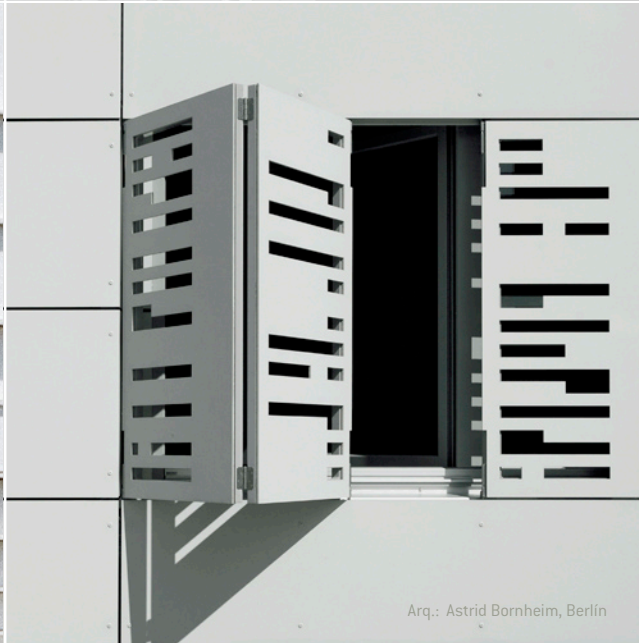
Centro de salud de A Laracha (España). Ezcurra y Ouzande Arq.



Arq.: Bogusław Wórzeczka, Breslavia, Polonia



Arq.: Busmann + Haberer, Berlin



Arq.: Astrid Bornheim, Berlin





EQUITONE [linea]

EQUITONE [linea]

EQUITONE [linea] es un material único. Coloreado en masa y conformado en 3D, juega con la luz y con la sombra. El panel muestra una geometría lineal que deja ver la textura interior de los componentes del fibrocemento.

En cada momento del día, el ángulo cambiante de la luz confiere a la fachada un aspecto diferente.

Dimensiones máximas útiles: 3050 x 1220 mm

Posee un espesor específico de 10 mm

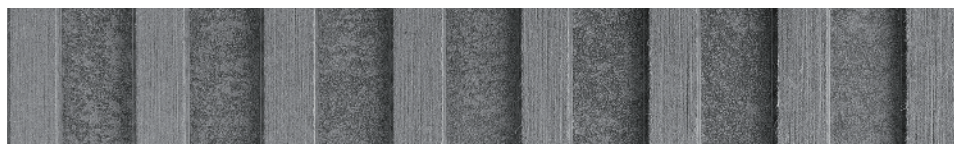
Color: 4 colores



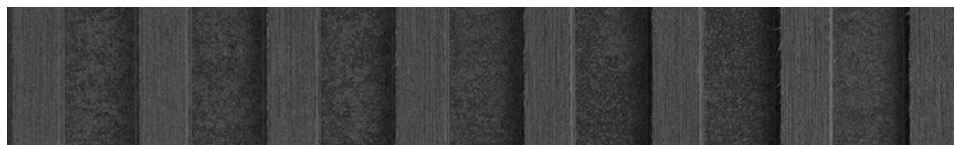
LT90



LT60



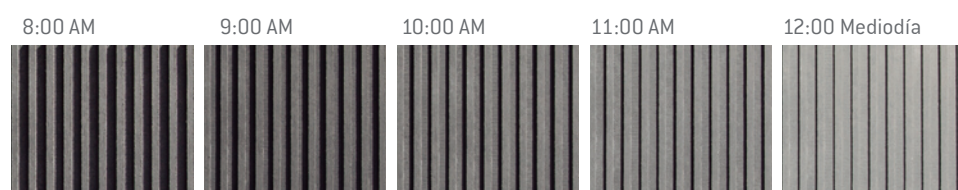
LT20



Nuevo LT85

Otros colores disponibles bajo petición, sujetos a cantidades mínimas de pedido.

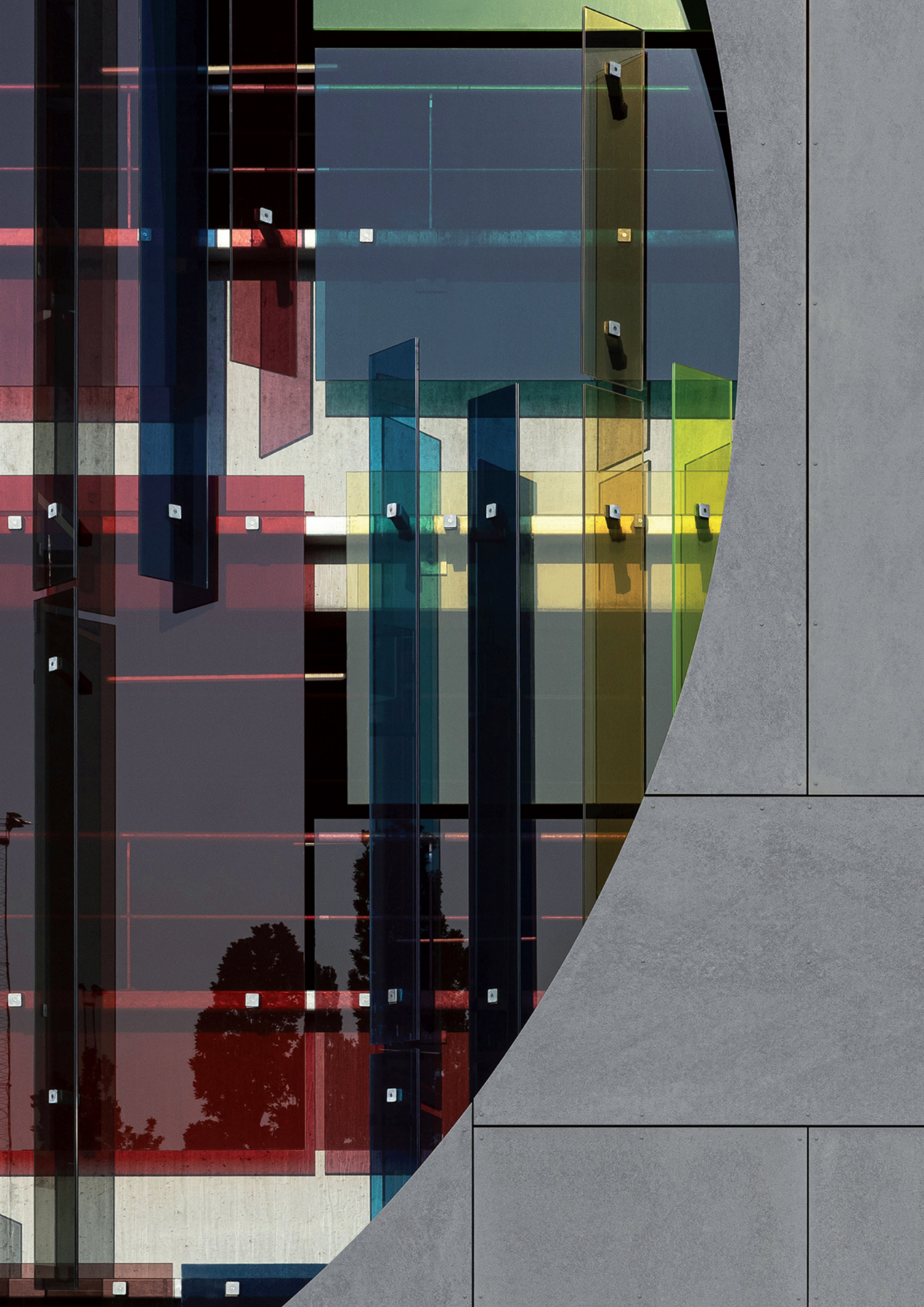
Efecto sombra:





Cahir Public Toilet Block, Tipperary (Ireland) - Arq. Deaton Lysaght

the nature of things
the nature of things



EQUITONE [Iunara]

EQUITONE [lunara]

EQUITONE [lunara] es un panel de fibrocemento de color natural que cuenta con una fascinante superficie de elevaciones y depresiones irregulares, inspirada en el paisaje cráter lunar. El carácter único de [lunara] se define por su estructura superficial aleatoria, con un patrón que nunca se repite, haciendo que cada fachada sea única. La superficie rugosa y sin pulir parece haber sido creada de forma natural e invita a tocarla.

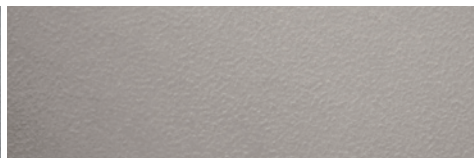
Dimensiones máximas útiles: 3050 x 1220 mm

Espesores: 10 mm

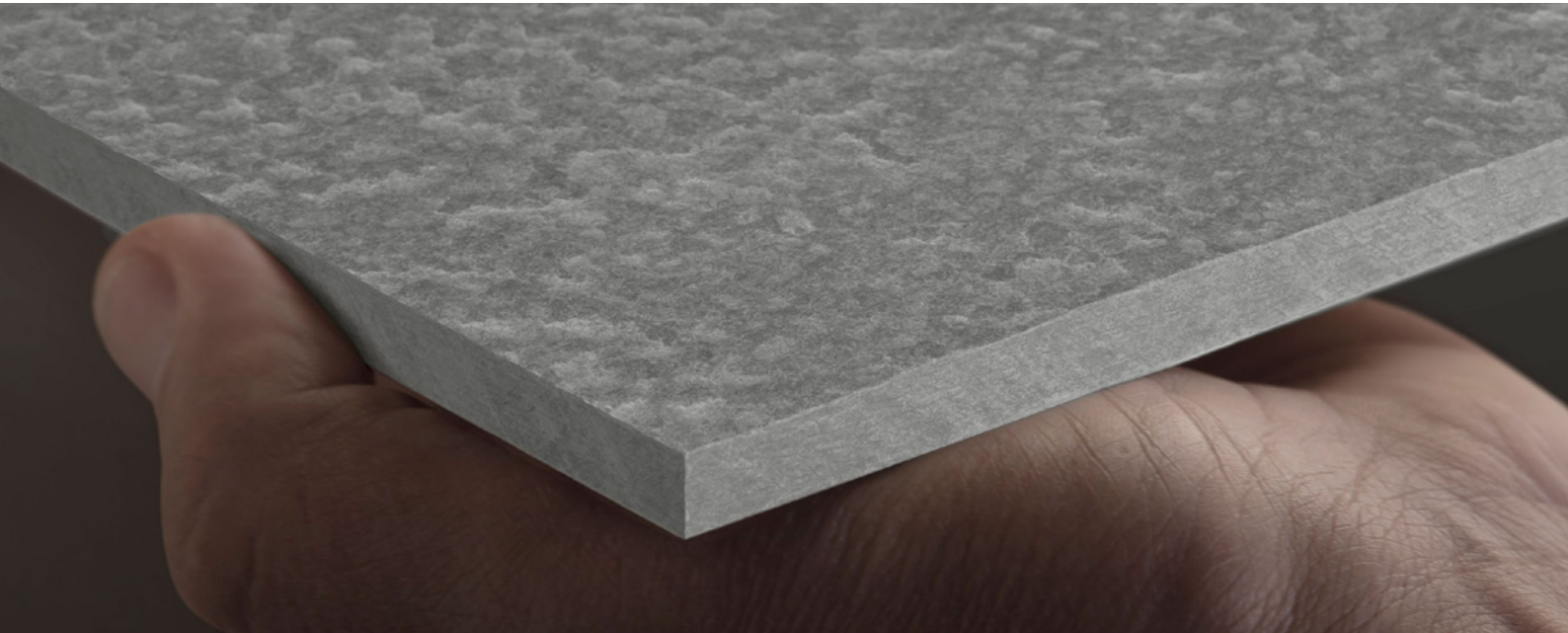
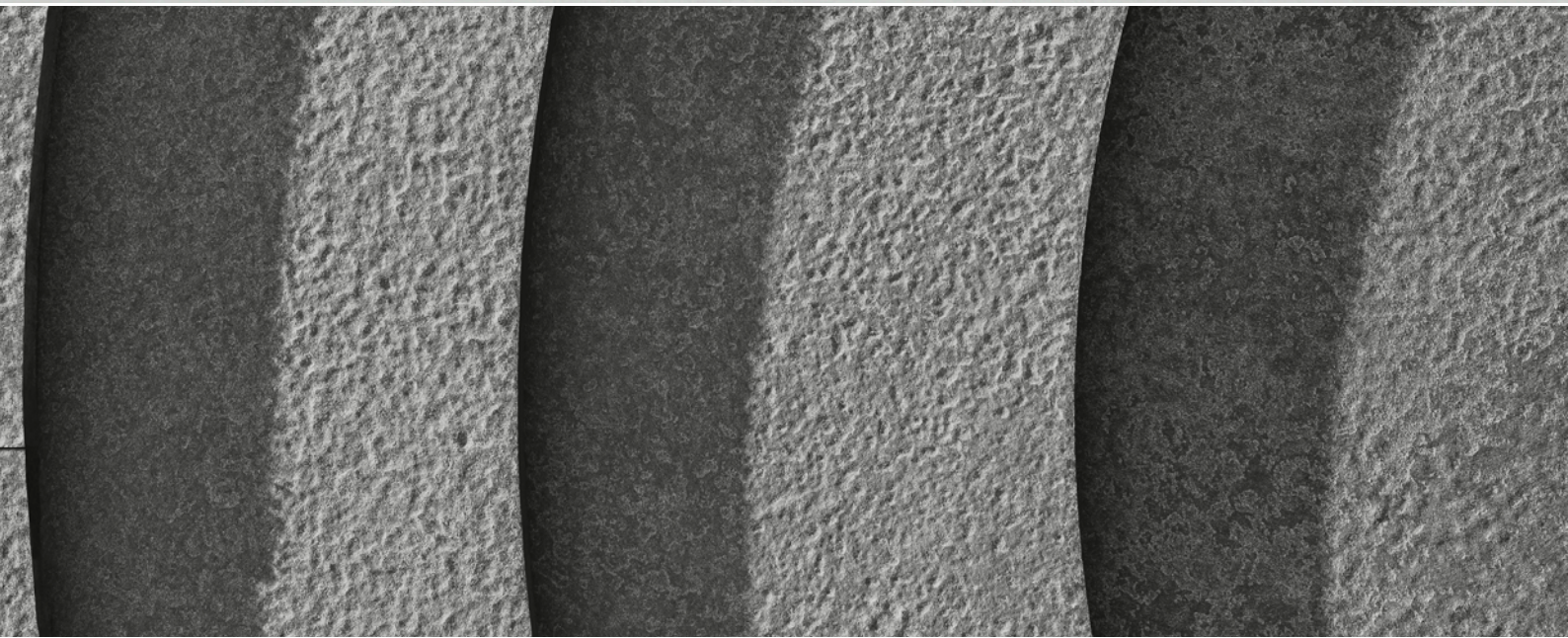
Color: 2 colores



LA20 - Gris



LA60 - Beige





JOHN J. BOWEN
CENTER FOR SCIENCE AND INNOVATION

 JOHNSON & WALES
UNIVERSITY



EQUITONE [tectiva]

75

EQUITONE [tectiva]

EQUITONE [tectiva] es nuestro material más característico. Posee un tacto rugoso, propio del fibrocemento sin pulir. Superficie con un delicado aspecto tramado, a base de unas finas líneas de lijado y minúsculas motas blancas.

El proceso de producción hace que cada fachada sea única en color, textura y superficie. Se crean diferencias de tono entre placas debido a la base del material, dotándolo de un aspecto natural, intrínseco del material.

Dimensiones máximas útiles: 3050 x 1220 mm

Espesores: 8 y 10 mm

Color: 8 colores pétreos que ofrecen un juego de aguas cromático



TE90



TE00



TE10



TE15



TE30



TE40



TE60



TE20



TE85







EQUITONE [natura]

EQUITONE [natura]

EQUITONE [natura] es nuestro clásico material coloreado en masa, que muestra sutilmente la matriz pura del fibrocemento. Las ramificaciones creadas por las fibras vistas, junto con su suave tacto seda y color mate, le confieren una gran elegancia singular.

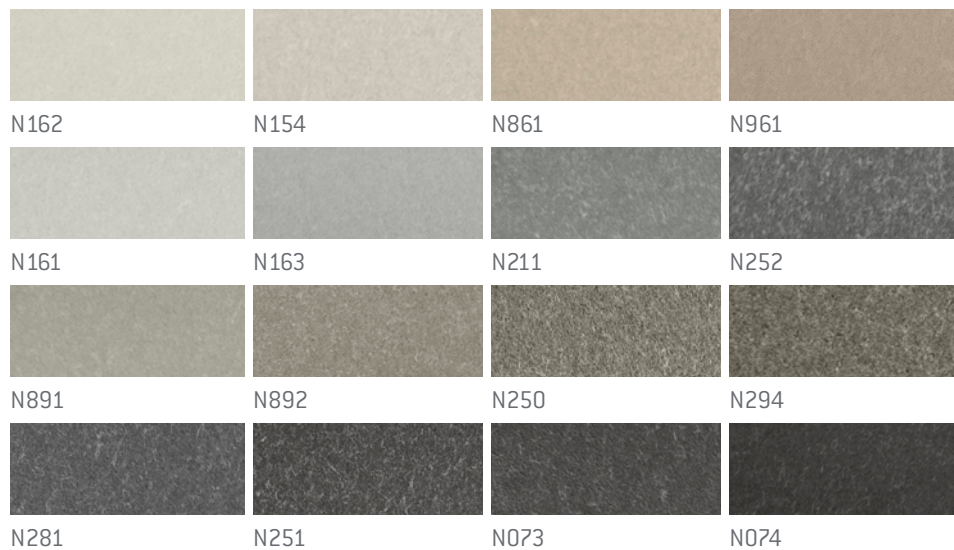
Este material, en su versión EQUITONE [natura] PRO, está protegido contra todo tipo de manchas, reactivos químicos, y es antigrafiti.

Dimensiones máximas útiles: 3130 x 1280 mm

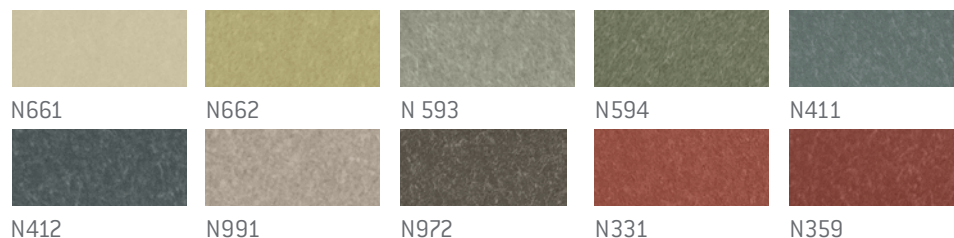
Espesores: 8 y 12 mm

Color: Se presenta en cuatro colores en masa y 27 colores superficiales semitransparentes

COLOREADOS EN MASA



COLORES ESPECIALES



Otros colores disponibles bajo petición, sujetos a cantidades mínimas de pedido.

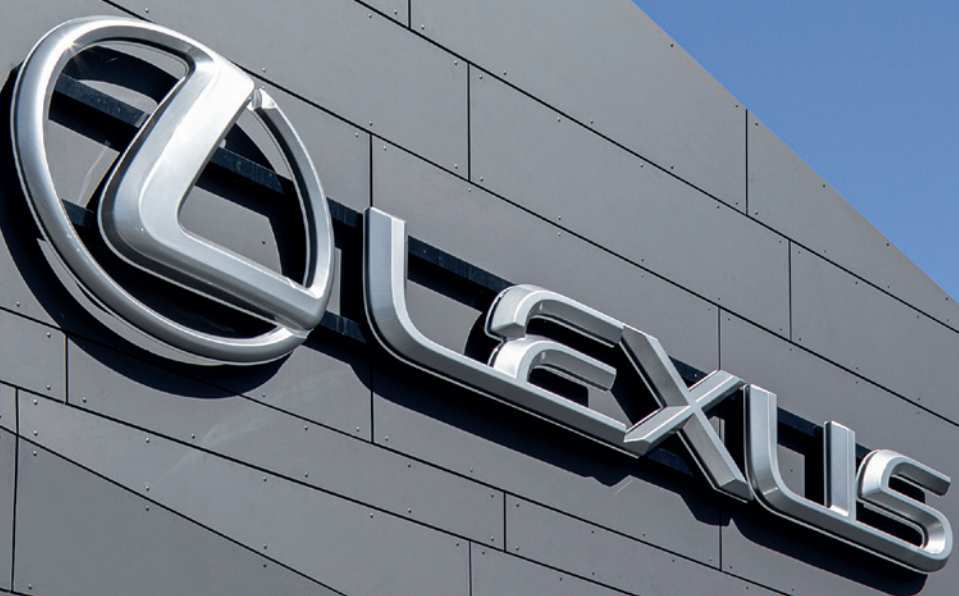


Parque de Ciência y Tecnología NONAGON, Azores (Portugal) - Arq. Sílvia Namorado - Fotogr. Plot Twist®



Auditorio C.A.R.L. de la Universidad RWTH Aachen (Alemania) - Schmidt Hammer Lassen Architects + Höhler+Partner Architekten





EQUITONE [pictura]



EQUITONE [pictura]

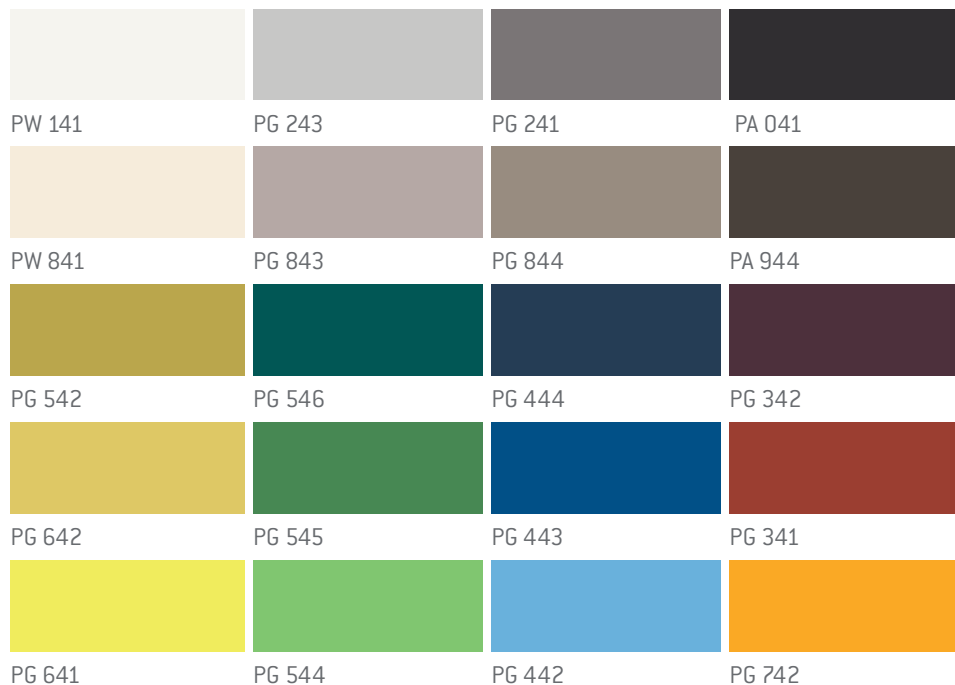
EQUITONE [pictura] ofrece un acabado de color liso ultra-mate para lograr un aspecto arquitectónico de alto nivel. De tacto suave y sedoso por la cara vista, posee también un revestimiento acrílico anti-humedad en su cara posterior.

Este material está protegido contra todo tipo de manchas, reactivos químicos, y es antigrafiti.

Dimensiones máximas útiles: 3130 x 1280 mm

Espesores: 8 y 12 mm

Color: Disponemos de una selección de 20 colores ultra-mate de tendencia, aunque también podemos adaptar el material a colores corporativos bajo pedido, según el proyecto



Otros colores disponibles bajo petición, sujetos a cantidades mínimas de pedido.





IBA DOCK

Infozentrum der Internationalen Bauausstellung Hamburg

EQUITONE [textura]

EQUITONE [textura]

Es una selección de recubrimientos opacos de intensos colores. Con una amplia gama de colores de pintura acrílica y textura rugosa que garantiza colores permanentemente brillantes, incorporando también una capa protectora de acabado. Además cuenta con una alta resistencia al rallado.

Este material está protegido contra todo tipo de manchas, reactivos químicos, y es antigrafiti.

Dimensiones máximas útiles: 3130 x 1280 mm

Espesores: 8 y 12 mm

Color: disponemos de una selección de 20 colores

Otros colores disponibles bajo petición, sujetos a cantidades mínimas de pedido



Otros colores disponibles bajo petición, sujetos a cantidades mínimas de pedido.



"Schule an der Jungfernheide"
in Siemensstadt (Spandau), Berlin
Arch: Doerr Ludolf Wimmer (dlw Architekten)



Arg.: Arkitekterne Bjørk & Maigård ApS, Aalborg, Dinamarca



EQUITONE

Fibre cement facade materials

Arg.: Arkitekterne Bjørk & Maigård ApS, Aalborg, Dinamarca

ETEX Exteriors Iberia

Parque Empresarial de Portillo, A-601 Km 21
47160 Portillo, Valladolid. España
Tel.: +34 983 660 620
e-mail: info.equitone@etexgroup.com

equitone.com



etex inspiring ways
of living

Este documento está protegido por las leyes internacionales de derechos de autor. Queda estrictamente prohibida su reproducción y/o distribución total o parcial sin permiso previo por escrito. EQUITONE® y sus logotipos, isotipos y/o isologos son marcas registradas de titularidad de Etex NV o una de sus filiales. Cualquier uso sin autorización se encuentra estrictamente prohibido y constituye una violación a las leyes de marcas.