



 **EQUITONE**
Fibre cement facade materials





Faserzement

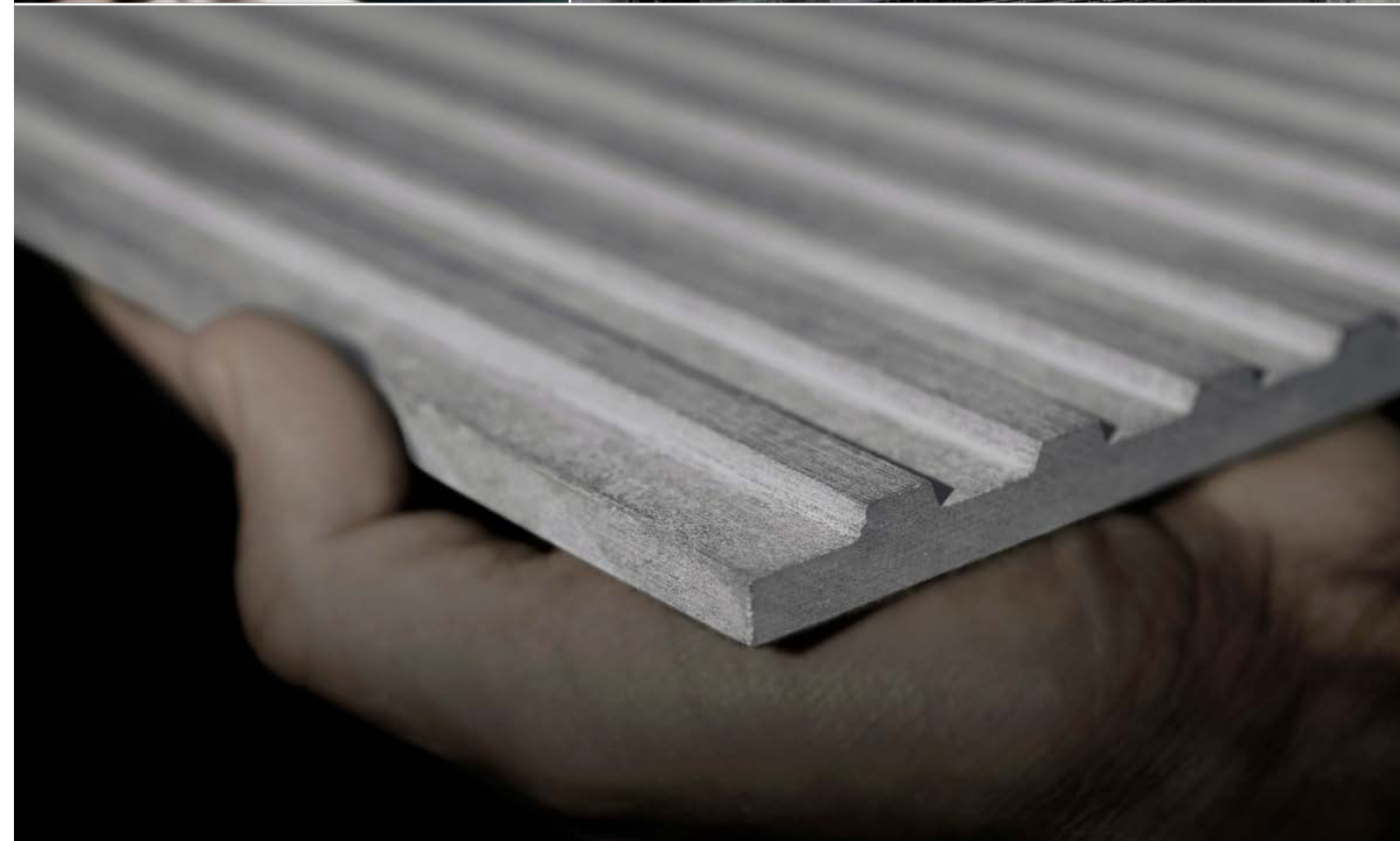
Seit seiner Erfindung wird Faserzement im architektonischen Entwurf immer wieder neu entdeckt und durch kreative Ideen und attraktive Materialkombinationen neu interpretiert. Das dünne und zugleich sehr stabile Material bewährt sich seit mehr als 100 Jahren als Bekleidung für Fassaden und Dächer sowie für den Innenausbau.

Luft, Wasser, Zement, Zellulose und organische Fasern verleihen Faserzement seinen unverwechselbar authentischen Charakter. Durch verschiedene Bearbeitungstechniken der Oberflächen entstehen individuelle und ausdrucksstarke Fassadentexturen – von durchgefärbt über geschliffen und profiliert bis zu deckend beschichtet.

EQUITONE Fassadentafeln weisen hervorragende bauphysikalische Eigenschaften auf und sind in großen Formaten bis 3,10 x 1,25 Meter erhältlich. Faserzement ist nichtbrennbar, diffusionsoffen, absolut form- und witterungsbeständig, schlagfest und UV-stabil sowie sehr langlebig. Die Nachhaltigkeit der EQUITONE Produkte über den gesamten Lebenszyklus ist nachgewiesen und in den Umweltproduktdeklarationen (EPDs) nach ISO 14025 dokumentiert.

EQUITONE hat das Cradle to Cradle Certified®-Siegel der Stufe Bronze für alle Faserzementmaterialien erhalten. Diese Zertifizierung, die in der gesamten Baubranche als bevorzugter Standard für die Nachhaltigkeit von Produkten anerkannt ist, ermöglicht es Architekten, sofort zu wissen, dass ein Material anspruchsvollsten Leistungsstandards zum Schutz von Mensch und Umwelt entspricht.

Unter dem Markennamen EQUITONE fassen die Etex Germany Exteriors GmbH und die Etex Group weltweit alle großformatigen Fassadentafeln aus Faserzement zusammen. Der Name steht sinnbildlich für die natürliche Authentizität des Werkstoffs und die Vielseitigkeit des Materials.



Gestaltungsfreiheit

Ideenmaterial

Abwechslungsreich mit Vor- und Rücksprüngen, Faltungen und Schichtungen gegliedert, sorgen EQUITONE Fassaden für Urbanität und ein facettenreiches Straßenbild. Die dreidimensionale Gestaltung und das rhythmische Spiel offener, geschlossener und beweglicher Fassadenflächen inszenieren dynamische Licht- und Schatteneffekte.

Ornament und Transparenz

EQUITONE Faserzementtafeln lassen sich in fast jede Form und Größe zuschneiden und mit Lochungen, Schlitzungen und Fräsungen perforieren. Ornamentale Muster und grafische Strukturen machen EQUITONE Fassaden transparent, leicht und lebendig.

Fugenspiel

Die vielfältigen Möglichkeiten der Fugengestaltung bei EQUITONE Fassaden inspirieren Architekten zu immer neuen individuellen Fugenspielen, die sich durch präzise Fügungen auch im Detail auszeichnen. Regelmäßig und streng oder abwechslungsreich und lebendig verleiht das Fugenbild Gebäuden Charakter und Proportion.



Arch.: Boguslaw Wowrzeczka, Wrocław, Polen



Arch./Foto: Schmidhuber/Milla & Partner/Nüssli, EXPO 2015, Mailand



Arch.: RTA Studio, Auckland, Neuseeland



Arch.: Busmann + Haberer, Berlin, Deutschland



Arch.: Astrid Bornheim, Berlin, Deutschland



EQUITONE [linea]

EQUITONE [linea]

Räumliche Tiefe

EQUITONE [linea] ist die durchgefärbte Faserzementtafel mit profilierter Oberfläche.

Licht und Schatten

Bei direktem Lichteinfall wirkt die Fassade fast eben, bei schräg stehender Sonne scharf konturiert.

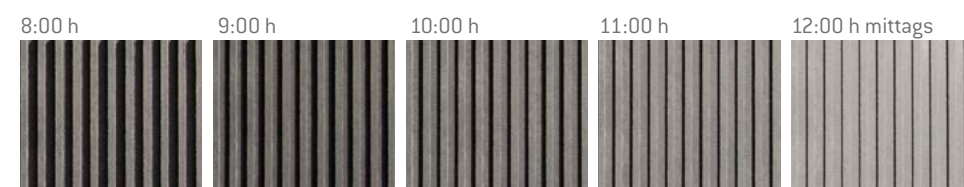
Geschliffene Oberfläche

Mit ihrer profilierten und geschliffenen Oberfläche lässt sich EQUITONE [linea] perfekt mit der farbgleichen Fassadentafel EQUITONE [tectiva] kombinieren.

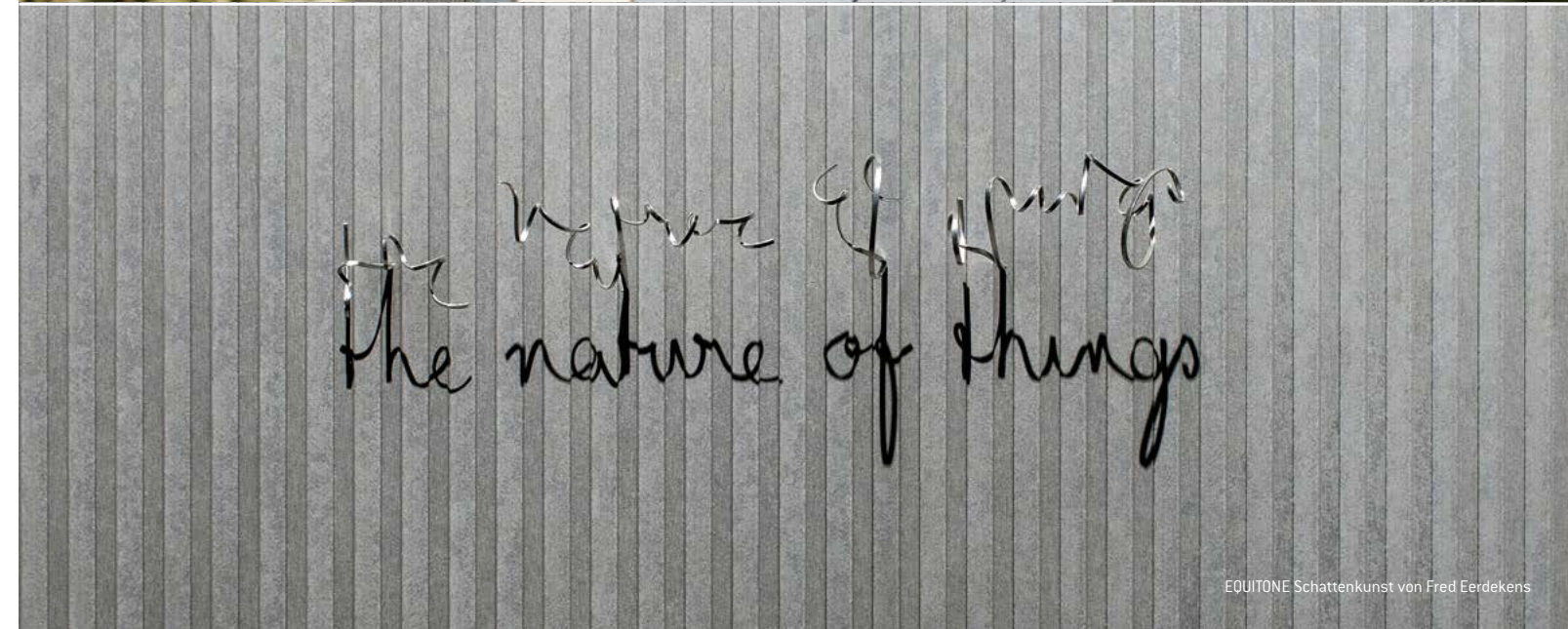
Erhältlich in neun Farben



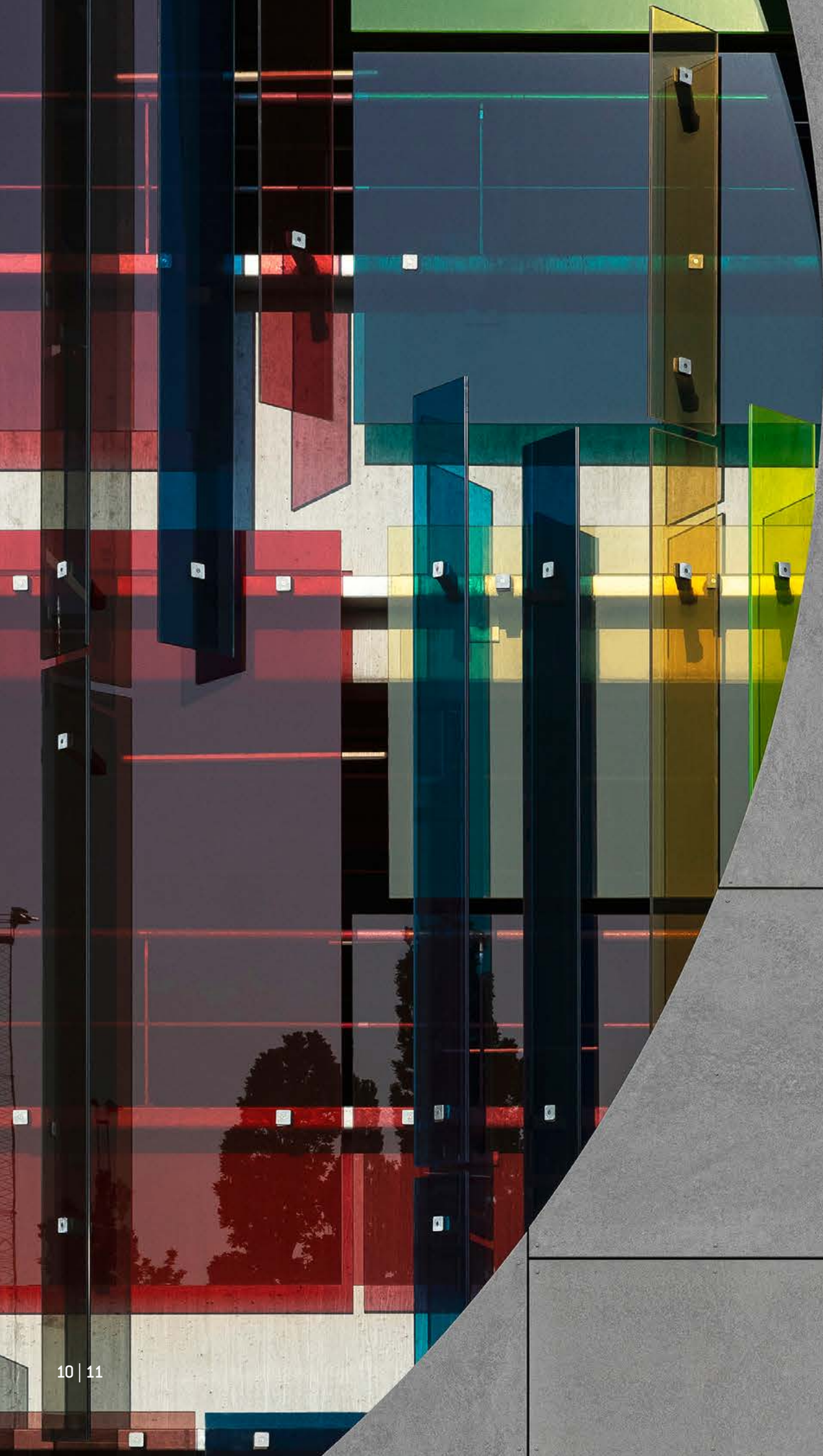
Effekte des Schattenwurfs



Arch.: Studio Weave, London, Großbritannien



EQUITONE Schattenkunst von Fred Eerdeken



EQUITONE [Iunara]

EQUITONE [lunara]

Authentisches Erscheinungsbild

EQUITONE [lunara] ist die durchgefärbte Faserzementtafel, deren Oberfläche einer Mondlandschaft gleicht und die natürliche Materialität des Faserzements zeigt.

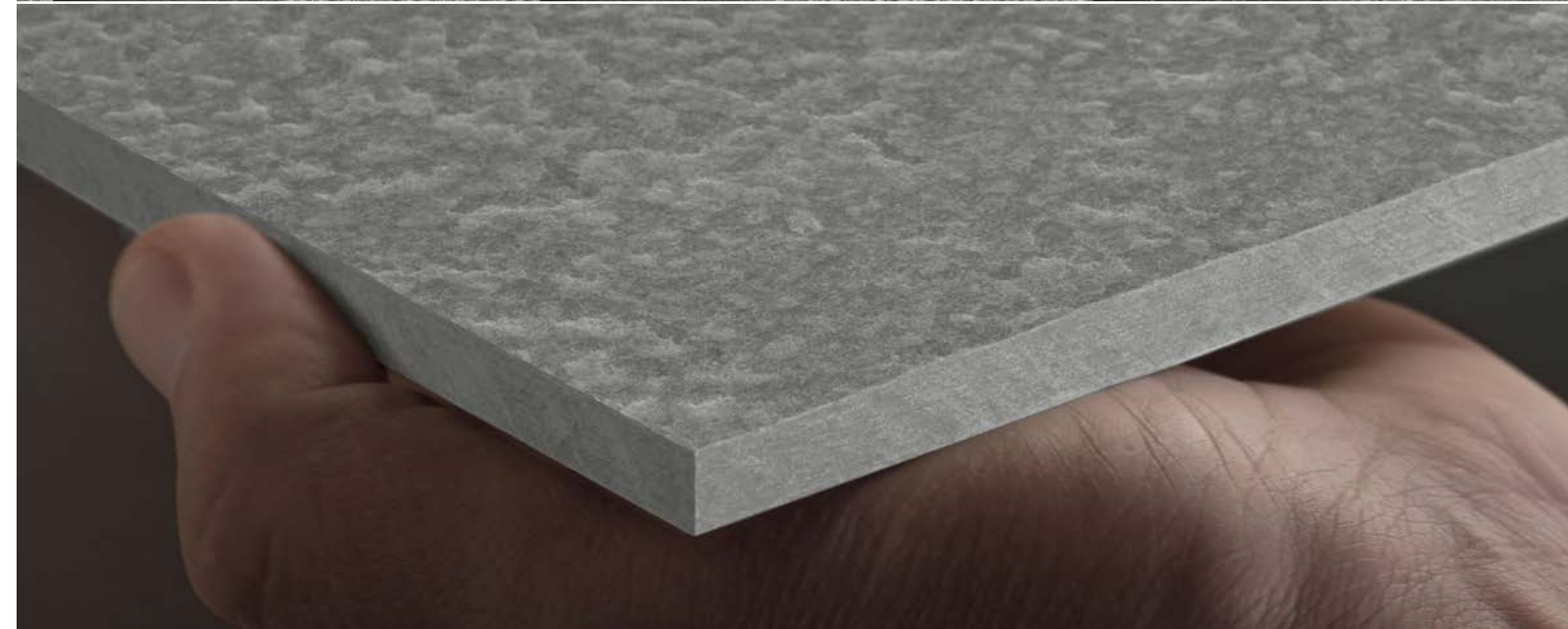
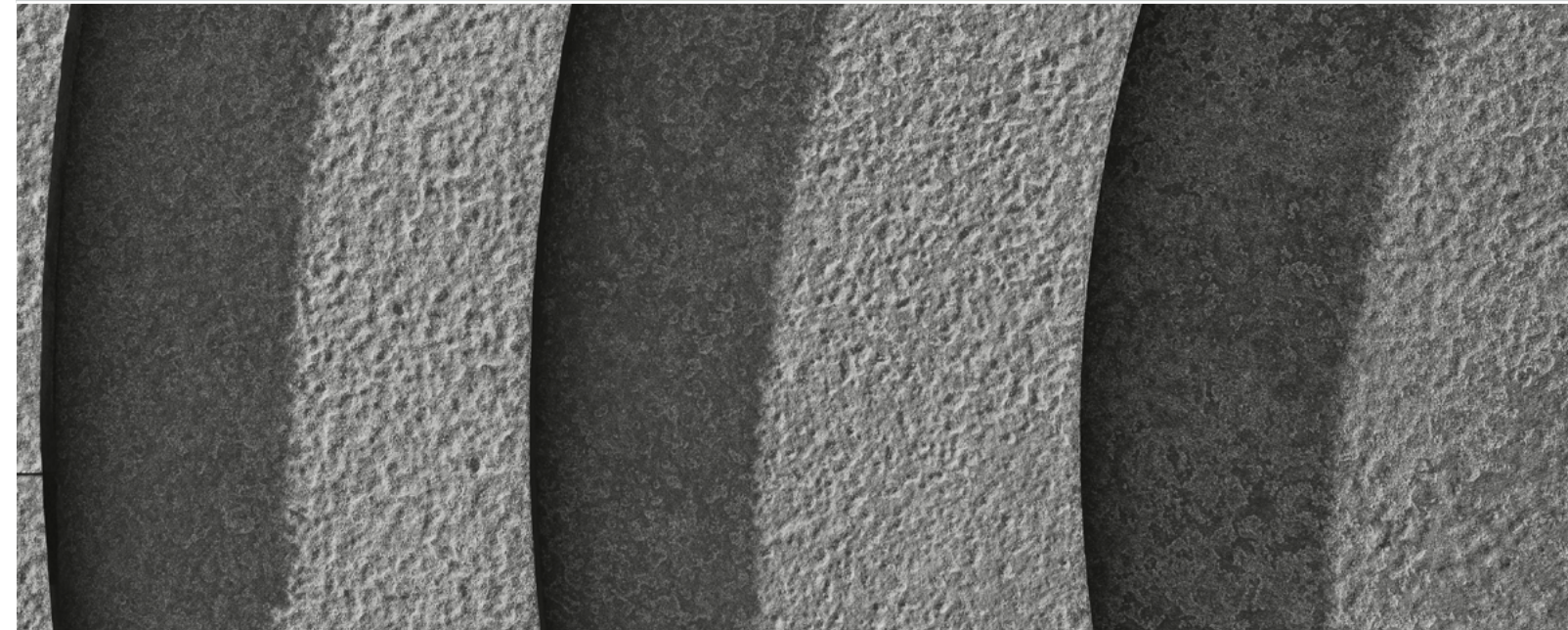
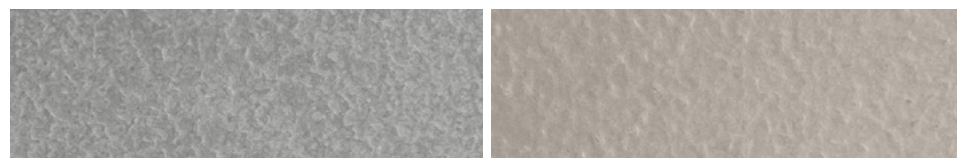
Individuelle Oberfläche

Der spezielle Produktionsprozess macht jede Tafel in ihrer Farbe, Textur und Oberfläche zu einem einzigartigen Unikat, dessen Muster sich nicht wiederholt.

Natürliche Haptik

Die raue, unpolierte Oberfläche wirkt wie von der Natur geschaffen und lädt zur Berührung ein.

Erhältlich in folgenden Farben





EQUITONE [tectiva]

EQUITONE [tectiva]

Lebendige Authentizität

EQUITONE [tectiva] ist die durchgefärbte Faserzementtafel mit geschliffener Oberfläche.

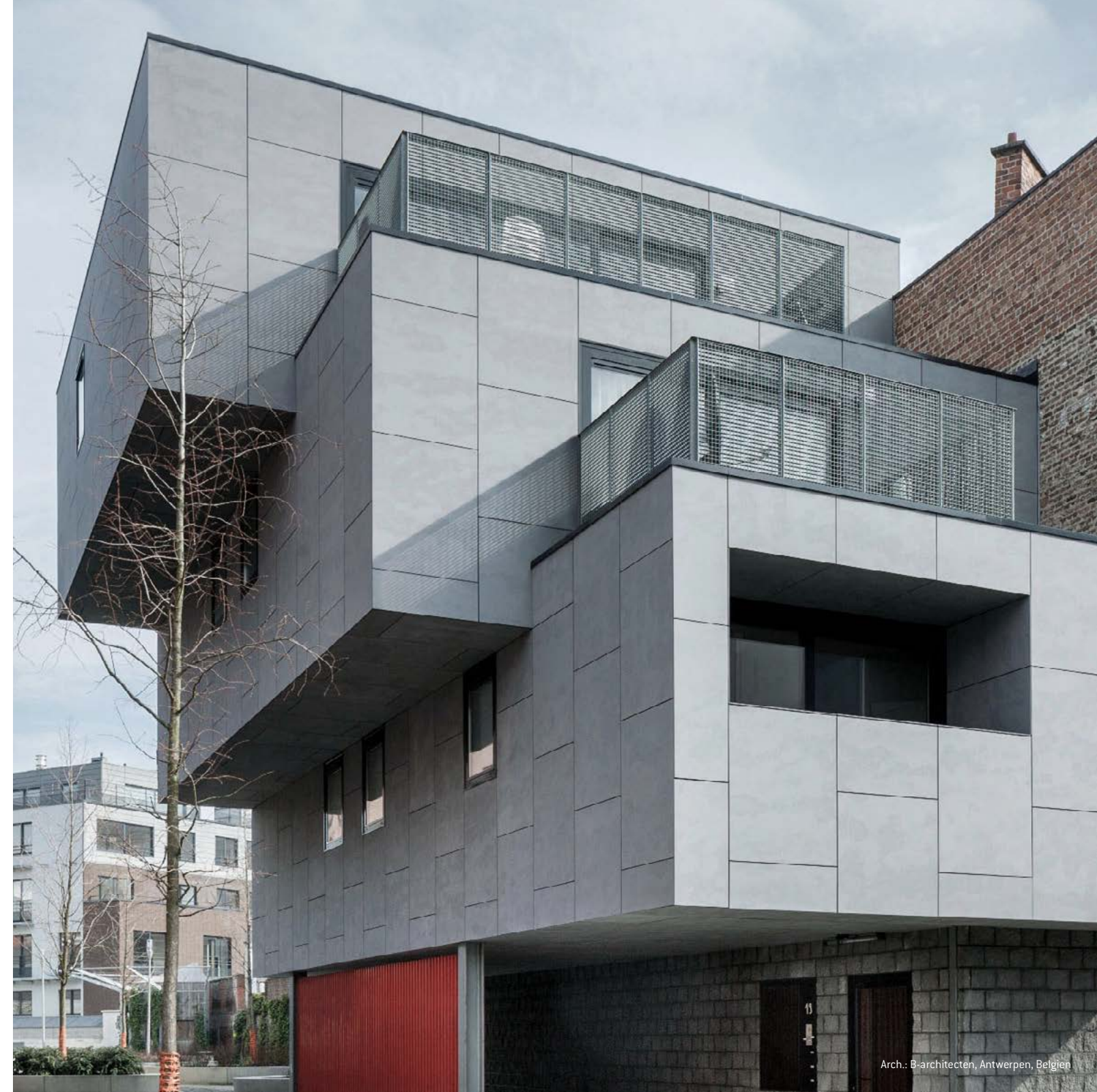
Individuelle Optik

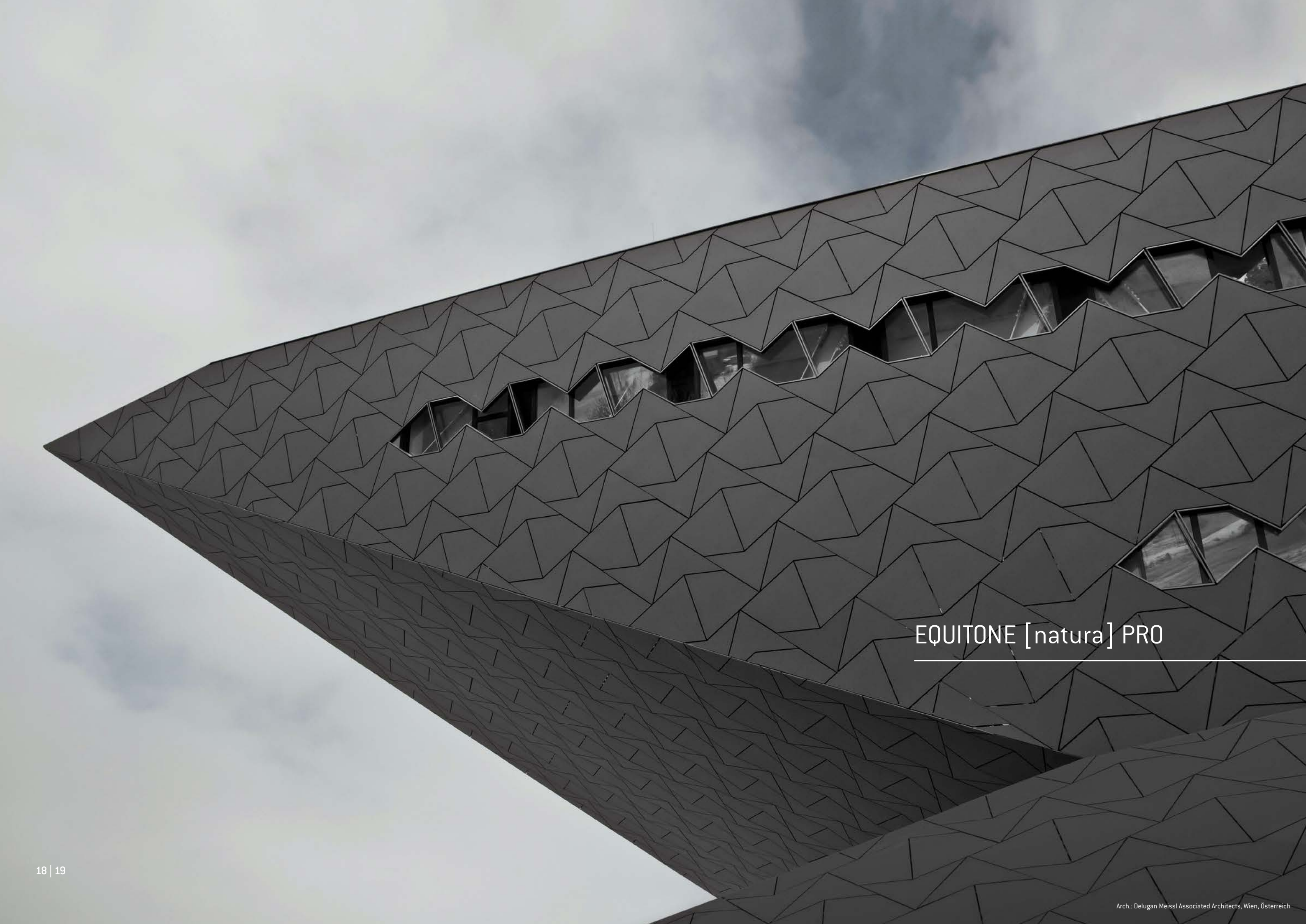
Feine Farbnuancen geben der durchgefärbten Fassadentafel ihr charakteristisches Aussehen.

Ästhetische Haptik

Die rauen Faserzementoberflächen, veredelt durch feine Linien, verleihen ihr das gewisse Etwas.

Erhältlich in neun Farben





EQUITONE [natura] PRO

EQUITONE [natura] PRO

Repräsentative Ästhetik

EQUITONE [natura] PRO ist die durchgefärbte Faserzementtafel mit der charakteristischen Struktur des Faserzements für eine Architektur in natürlicher Materialität.

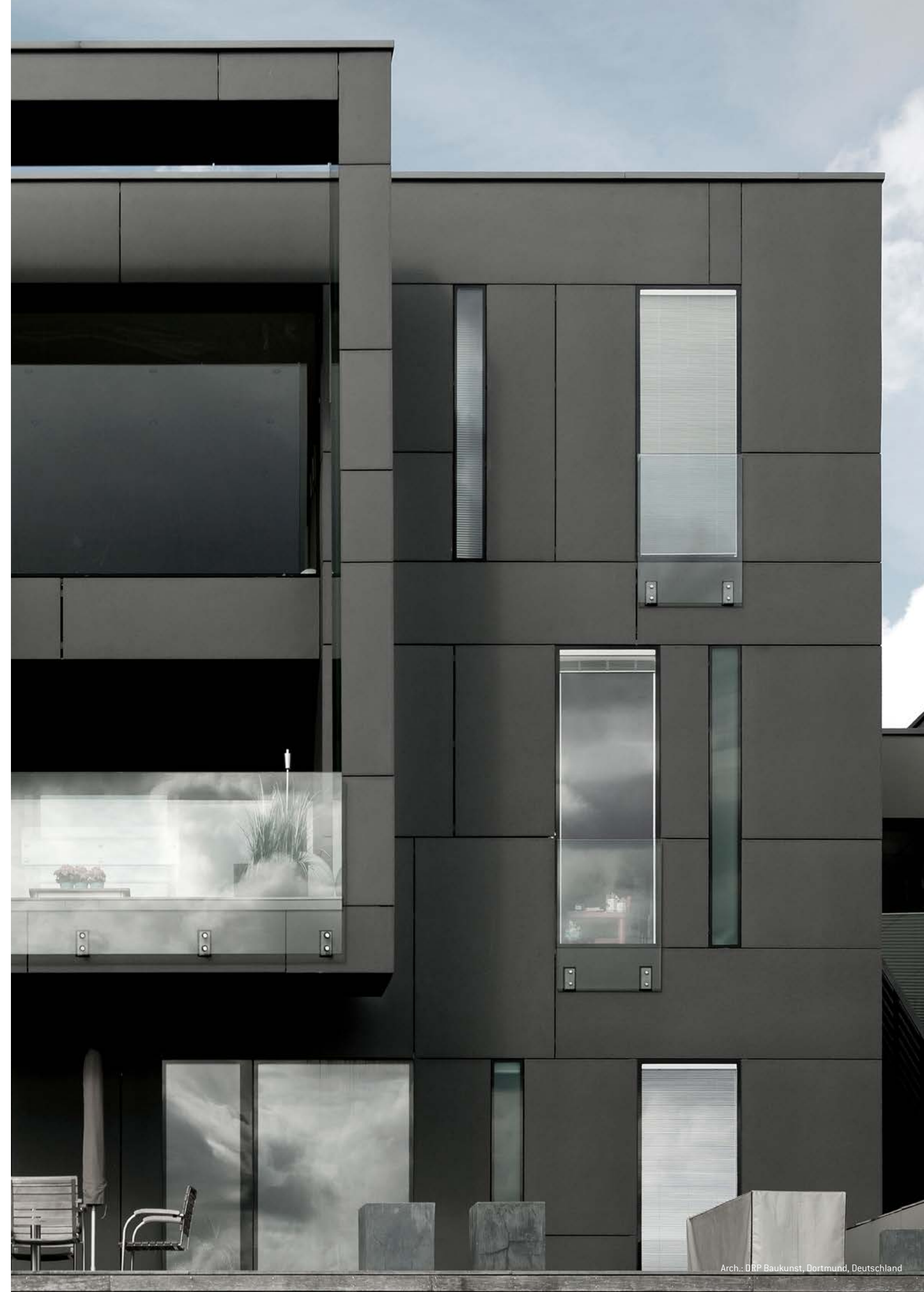
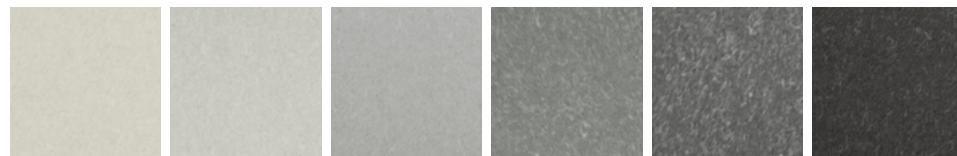
Einzigartige Haptik

Die steinerne und zugleich samtige Haptik lädt zur Berührung der Oberfläche ein.

Dauerhafter Graffitienschutz

Durch den bereits werkseitig aufgetragenen permanenten Graffitienschutz ist die EQUITONE [natura] PRO besonders kratzfest, lösemittelresistent und lässt sich leicht mit Graffitientferner reinigen.

Erhältlich in 27 Farben. Individuelle Projektfarben sind auf Anfrage möglich und bereits ab 200 Quadratmetern preisneutral.





EQUITONE [pictura]

EQUITONE [pictura]

Unbegrenzte Farbvielfalt

EQUITONE [pictura] ist die Faserzementtafel für die farbige Fassadengestaltung mit Graffitienschutz.

Zeitloses Understatement

Die Fassadentafel mit der glatten, matten und farbig deckenden Beschichtung verfügt über eine äußerst beständige UV-gehärtete Oberfläche.

Dauerhafter Graffitienschutz

Durch den bereits werkseitig aufgetragenen permanenten Graffitienschutz ist die EQUITONE [pictura] besonders kratzfest, lösemittelresistent und lässt sich leicht mit Graffitientferner reinigen.

Erhältlich in 20 Farben. Individuelle Projektfarben sind auf Anfrage möglich und bereits ab 200 Quadratmetern preisneutral.



EQUITONE [textura]

Kräftige Farben

EQUITONE [textura] ist die Faserzementtafel für die Fassadengestaltung mit besonders kräftigen Farben.

Saubere Oberflächen

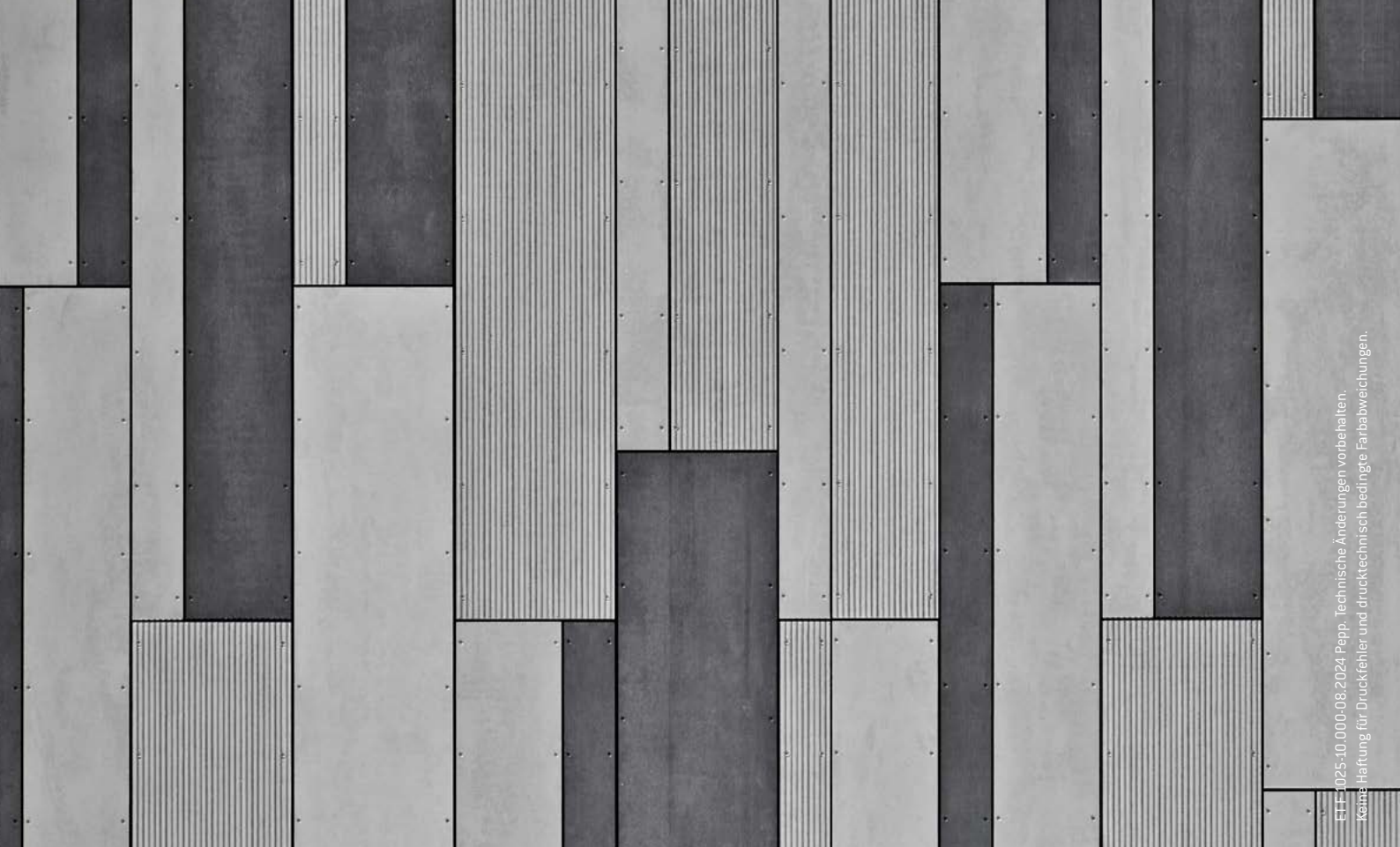
Die körnige Oberflächenstruktur lässt Wasser und Schmutz abperlen.

Aus einem Guss

EQUITONE [textura] bietet als Fassadentafel, Balkonplatte und als Systemdach EQUITONE Gestaltungsmöglichkeiten für die gesamte Gebäudehülle.

Erhältlich in 20 Farben. Individuelle Projektfarben sind auf Anfrage möglich und bereits ab 200 Quadratmetern preisneutral.





ETX-1025-10.000-08.2024 Pepp. Technische Änderungen vorbehalten.
Keine Haftung für Druckfehler und drucktechnisch bedingte Farbabweichungen.



EQUITONE

Fibre cement facade materials

