



Eternit

CEDRAL

KLASIKA AGRO

GOTIKA VILLA

LEEDU ETERNIIT



Tulekindlus



Ei takista
raadiolainete levikut



Lihntne
paigaldamine



Lihntne
paigaldamine



Keskkonnasõbralik
tootmine



Hingav



Pikaealisus

ETERNIIT

Eterniit on ohutu asbestivaba katusekattematerjal, mis on valmistatud tsemendist, lubjakivist, tselluloosist, veest ja asbesti välja vahetanud PVA-kiust. Kiudtsemendil on suurepärase vastupidavus keskkonnamõjudele ning väga head tugevusnäitajad, niisid teenib see katusekate kaua, ei nõua hooldamist ja näeb esteetiline välja. Kiudtsemendi hinnatakse tema keemilise neutraalsuse poolest: see ei eralda keskkonda mingeid keemilisi ühendeid ega reageeri mingite kahjulike ainetega. Lisaks on ka kiudtsemendi tootmisprotsess ei jää üle tooraineid.

Eterniiti toodetakse Baltimaade ainsas sellist katusekattematerjali valmistavas tehases Naujoji Akmenes juba enam kui 15 aastat. Sellest 5 aastat on eterniiti valmistatud uues moodsas tehases.



Oma uues tehases valminud toodangut usaldades anname sellele koguni 30-aastase garantii.



Laineplaatide paigaldamiseks ei ole vaja spetsiaalseid tööriistu ega eriteadmisi.



Vaevumärgatav takistus raadiolainete levikule. Laineplaadid ei tekita müra rahe ja paduvihma korral.



Eternit Balticu laineplaadid on tulekindlad (tulekindlusklass A1).



Laineplaadid on hingavad ehk difuussed. See parandab katusetarindi tuulutamist ja selle tööiga märgatavalt.



Laineplaadid on vastupidavad hapetele ja leelistele.



Eternit Balticu laineplaatide tootmisel ei eraldu keskkonda kahjulikke aineid.

30 aastane
garantii

Toodetud
Leedus

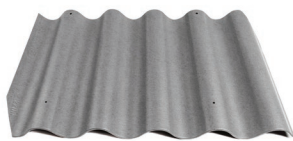
Asbestivaba

Lihtne ja kiire
paigaldus

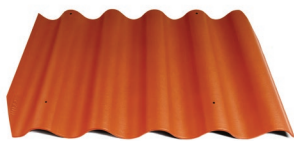
CurtCoat® karastatud
värvimistehnoloogia



STANDARDSETE VÄRVITOONIDE VALIK



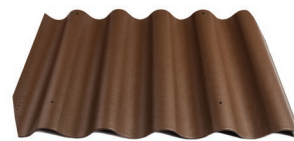
L00 Värvimata



L11 Punane



L12 Tumepunane



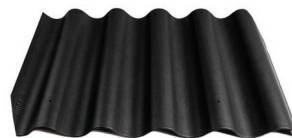
L21 Pruun



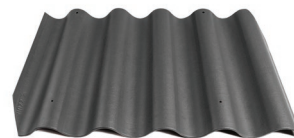
L22 Kirsipunane



L31 Roheline



L91 Must



L92 Grafiit

Tooted	L 00 Värvimata	L 11 Klassikaline punane	L 12 Tumepunane	L 21 Pruun	L 22 Kirsipunane	L 31 Roheline	L 91 Must	L 92 Grafiit
CEDRAL GOTIKA	+	+	+	+	+	+	+	+
CEDRAL VILLA	+	+	+	+	+	+	+	+
Eternit KLASIKA	+	+	+	+	+	+	+	+
Eternit AGRO	+	+	+	+	+	+	+	+

Mittestandardseid värvitoone valmistatakse vähemalt 1000 tk tellimisel.
Tarnetähtaeg 6 nädalat.

SPETSIAALNE VÄRVIMISTEHNOLGOOGIA

Valminud plaadid puhastatakse enne värviga katmist ning kuumutatakse teatud temperatuurini. Plaatide poord avanevad ja värv hõõrutakse harjadega sisse. Seejärel plaadid kuivatatakse, et tekiks esimene värvikile ning

plaadid oleksid kardinvärvimiseks valmis. Kardinvärvimise käigus valatakse plaat ühtlase värvijoaga üle. Nii luuakse sile pind ja pärast kuivamist moodustub värvikile. See tagab laineplaatide kattekihi vastupidavuse ja pikaalisuse.



GOTIKA

Elegantne kivi stiili katus

Enamus inimesi soovivad, et nende kodu oleks eriline ja atraktiivne. Kodu võiks olla ühtne tervik, kaunis ja loodusega harmoonias.

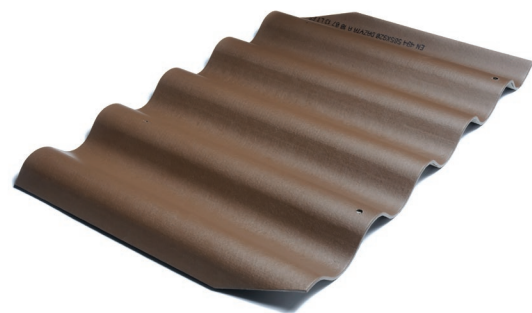
„Gotika” - oma mõõtmete tõttu annavad need lühikesed plaadid katusele eksklusiivse välimuse, mis sarnaneb kivitkatusele. Juba iidsetest aegadest seostuvad kivitkatused soliiduse ja väljapeetud elegantsiga. See profiil sobib nii traditsioonilise kui ka kaasaegse kodu katusele.

„Gotika” pakub laia klassikalistes värvides eterniitplaatide sortimendi, mis võimaldab lihtsalt ja maitsekalt kaunistada kodu välisilmet. Klassikaline värv ei juhi pilku teistelt majaelementide tekstuurdelt, rõhutab nende värvi unikaalsust ja aitab neil avarduda, samuti säilitab materjali suursugususe.

Katusekividega katuse ehitamisel tuleb arvestada maja konstruktsiooni tugevusega, mis sageli suurendab ka katuse paigaldamise kulusid. „Gotika” laineplaadid on kokkuvõttes odavam valik kui keraamilised või betoonkivid - need plaadid on ka väiksemad ja kergemad. Ehitamisel selle katusekattega pole vaja lisainvesteeringuid maja konstruktsiooni tugevdamiseks.

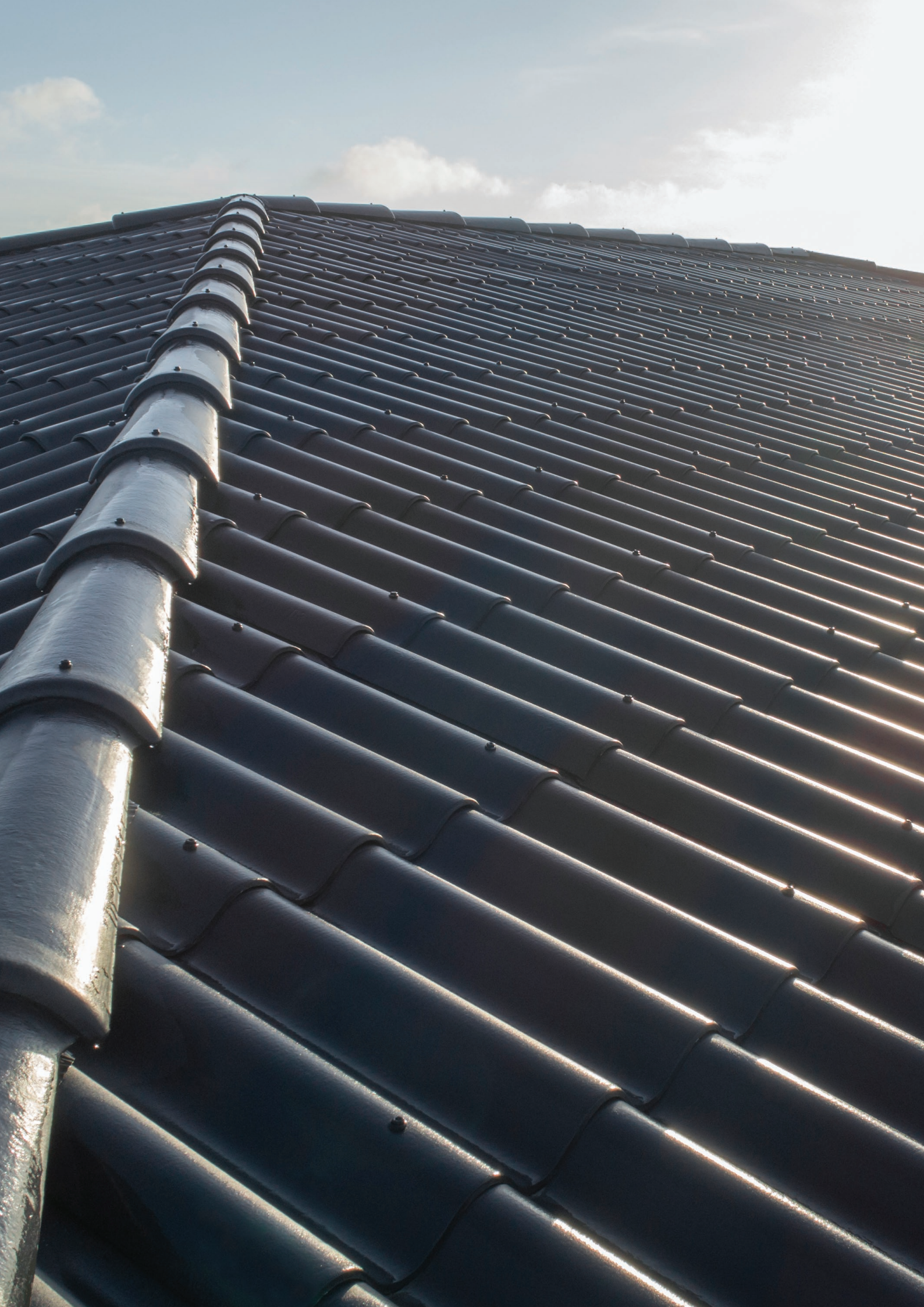
EELISED

- Plaadid on täielikult valmis paigaldamiseks. Tänu lõigatud nurkadele ja puuritud aukudele on plaatide paigaldamine lihtne ja kiire. Samas saab neid tõsta ja paigaldada üks inimene. Selliselt vähendatakse paigalduskulusid.
- Väiksemad plaadid ja kõrged lained moodustavad esteetilise katuse välimuse, mis on ligilähedane katusekivide stiilis katusele.
- Kõrged lained muudavad plaadi jäigemaks ja vastupidavamaks. „Gotika” lained on 51 mm kõrged, võrreldes standardse profiili plaatidega - 11 mm kõrgemad. Mida kõrgemad on lained, seda suuremat koormust talub plaat. See on oluline Eesti kliimas, kus on iseloomulikud külmad talved suure lumega. Kui vaja astuda katusele, ei pea kartma plaatide purunemist.
- Käsitsi valmistatud katusedetailid loovad esteetilise välimuse.
- Tootmistehnoloogias kasutatakse CurtCoat® karastatud värvimistehnoloogiat. Selle käigus moodustub eterniidile värvikile, mis tagab kauakestvuse ja vastupidavuse.
- Värv laseb katusel hingata, tänu millele ei teki hoones kasvuhooneefekti ning ei kogune kondensaati. Samuti on maja konstruktsioon ja soojustuskiht vettimise eest kaitstud.



Mõõtmed	920x585 mm
Paksus	6,0±0,6 mm
Kaal	6,7±0,5 kg
Kasulik laius	873 mm
Kasulik pikkus	460 mm
Kasulik pindala	0,4 m ² /tk.
Kinnitusroovide arv ühe plaadi kohta	2 tk.
Plaadid / 1 m²	2,5 tk.
Kruvide arv / 1 m²	4,9 tk.
Kogus alusel	300 tk.

Kasulik laius ja pikkus näitavad, kui suurt katuse osa üks plaat vertikaalselt ja horisontaalselt katab.



VILLA

Praktiline, esteetiline, optimaalne katuselahendus

„Villa“ - kaasaegsed plaadid, mille paigaldamisel saadakse euroopalik katusekonstruktsioon. Nende plaatide unikaalsust toovad veel enam esile kaardkujulised käsitsi valmistatud originaaldetailid, mis kordavad plaatide laineid. Kõrgete lainete reljeef annab katusele elegantse ja korrektse välimuse.

„Villa“ on populaarne katuse lahendus tänu optimaalsele hinnale ja esteetika suhtele. Need plaadid on suuremad kui „Gotika“, nii lüheneb katusetööde aeg, väheneb vajalike katusetarvikute ja plaatide arv samasuguse pinna katmiseks, siiski eksklusiivsust ja esteetilist välimust.

Tänu lõigatud nurkadele ja puuritud aukudele on plaatide paigaldamine kiire. Kuna „Villa“ plaadid on väikesed ja suhteliselt kerged, saab katust katta ka üks inimene.



EELISED

- Plaadid on täielikult valmis paigaldamiseks. Tänu lõigatud nurkadele ja puuritud aukudele on plaatide paigaldamine lihtne ja kiire. Samas saab neid tõsta ja paigaldada üks inimene. Selliselt vähendatakse paigalduskulusid.
- Väiksemad plaadid ja kõrged lained moodustavad esteetilise katuse välimuse, mis on ligilähedane katusekivide stiilis katusele.
- Kõrged lained muudavad plaadi jäigemaks ja vastupidavamaks. „Eternit Villa“ lained on 51 mm kõrged, võrreldes standardse profiili plaatidega - 11 mm kõrgemad. Mida kõrgemad on lained, seda suuremat koormust talub plaat. See on oluline Eesti kliimas, kus on iseloomulikud külmad talved suure lumega. Kui vaja astuda katusele, ei pea kartma plaatide purunemist.
- Käsitsi valmistatud katusedetailid loovad esteetilise välimuse.
- Tootmistehnoloogias kasutatakse CurtCoat® karastatud värvimistehnoloogiat. Selle käigus moodustub eterniidile värvikile, mis tagab kauakestvuse ja vastupidavuse.
- Värv laseb katusel hingata, tänu millele ei teki hoones kasvuhooneefekti ning ei kogune kondensaati. Samuti on maja konstruktsioon ja soojustuskiht vettimise eest kaitstud.

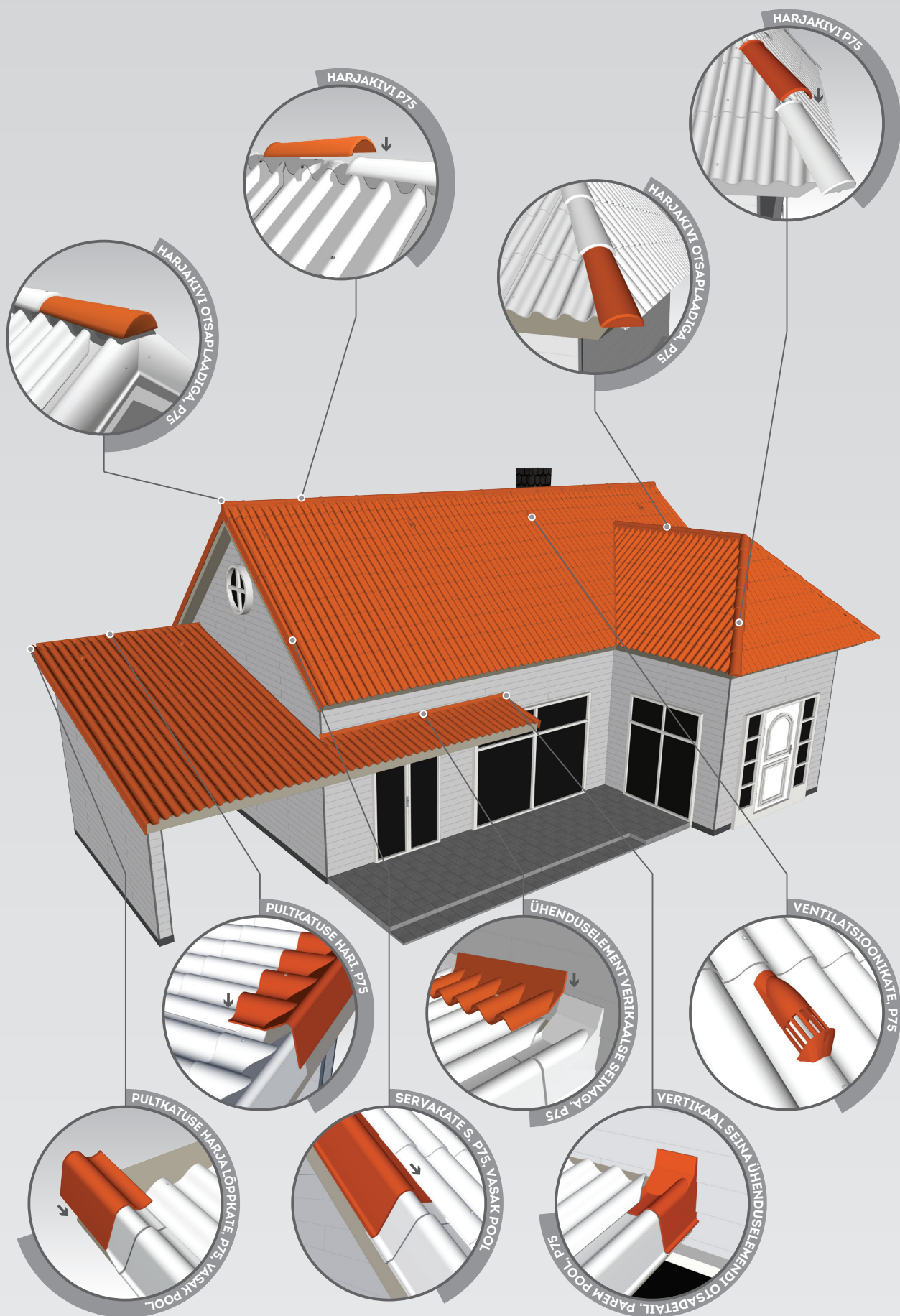
Mõõtmed	920x875 mm
Paksus	6,0±0,5 mm
Kaal	10,2±0,5 kg
Kasulik laius	873 mm
Kasulik pikkus	750 mm
Kasulik pindala	0,65 m ² /tk.
Kinnitusroovide arv ühe plaadi kohta	2 tk.
Plaadid / 1 m²	1,54 tk.
Kruvide arv / 1 m²	3,2 tk.
Kogus alusel	200 tk.

Kasulik laius ja pikkus näitavad, kui suurt katuse osa üks plaat vertikaalselt ja horisontaalselt katab.

KOMPLEKTI VILLA JA GOTIKA (P75) SARJA DETAILID

Eternit Balticu laineplaatide originaalseid lisatarvikuid kasutades moodustub Teie katusest alati ühtne tervik. Katusekatte lisatarvikuid luues on Eternit Balticu spetsialistid kiudtsementplaatide kujundust arvesse võtnud, seepärast on ka valmistatavad tarvikud voolujoonelise kujuga. Nii antakse

katusele ühtlane ja esteetiline välimus. Antud lisatarvikud on valmistatud samast kiudtsementmaterjalist, niisiis ei ole katuse kujunduses omavahel kokkusobimatuid elemente ega vöörkehi.



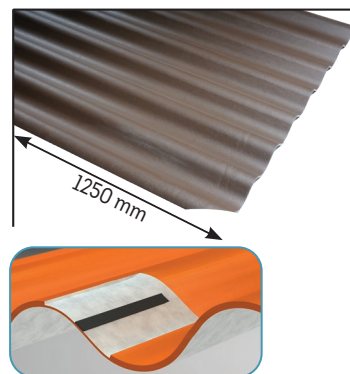
KLASIKA

Meie maastiku klassika

„Eternit Klasika“ - traditsioonilise profiiliga eterniit, sama laiuse ja sama lainekujuga kui asbesteterniit. Need plaadid annavad majale klassikalise välimuse, nii et teie maja või suvila näeb alati välja korrastatud ja sobitub keskkonda.

„Eternit Klasika“ plaatidel on lõigatud nurgad, nii et plaate on lihtne, kiire ja odav paigaldada. Optimaalne plaadi suurus muudab lihtsaks suure pindalaga katuste katmise.

Seda profiili toodab „Eternit Baltic“ juba üle 20 aasta, nii et valides neid, te ei pea peettuma. See on turvaline ja usaldusväärne lahendus, eriti sobiv vanade hoonete renoveerimisel, sest ei ole vaja vahetada katusekonstruktsiooni ega roovitist.



EELISED

- Tänu lõigatud nurkadele on plaatide paigaldamine lihtne ja kiire.
- „Eternit Baltic“ annab ainsa eterniidi tootjana plaatidele kuni 30-aastase garantii.
- Laineplaate toodetakse ainsas selliste katusekatete tehases Baltimaades Naujoji Akmenės juba enam kui 20 aastat.
- „Eternit Klasika“ tootmisel kasutatakse turvatehnoloogiat Safety Strips®. Spetsiaalsed turvaribad tagavad, et plaadid taluksid suuri koormusi ja töö katusel oleks ohutu.
- Käsitsi valmistatud katusedetailid loovad esteetilise välimuse.
- Tootmistehnoloogias kasutatakse CurtCoat® karastatud värvimistehnoloogiat. Selle käigus moodustub eterniidile värvikile, mis tagab kauakestvuse ja vastupidavuse.
- Värv laseb katusel hingata, tänu millele ei teki hoones kasvuhooneefekti ning ei kogune kondensaati. Samuti on maja konstruktsioon ja soojustuskiht vettimise eest kaitstud.

Mõõtmed	1130x1250 mm
Paksus	6,0±0,6 mm
Kaal	17,5±0,5 kg
Kasulik laius	1050 mm
Kasulik pikkus	1100 mm
Kasulik pindala	1,15 m ² /tk.
Kinnitusroovide arv ühe plaadi kohta	2 tk.*
Plaadid / 1 m²	0,87 tk.
Kruvide arv / 1 m²	2,7 tk.
Kogus alusel	100 tk.

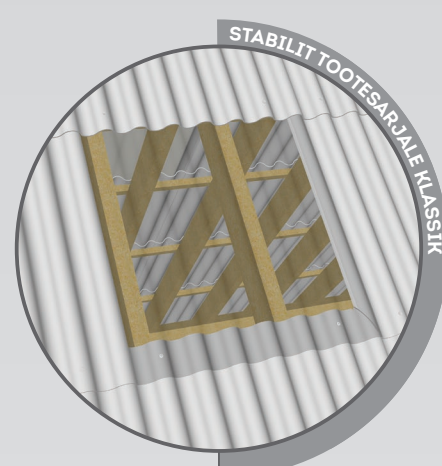
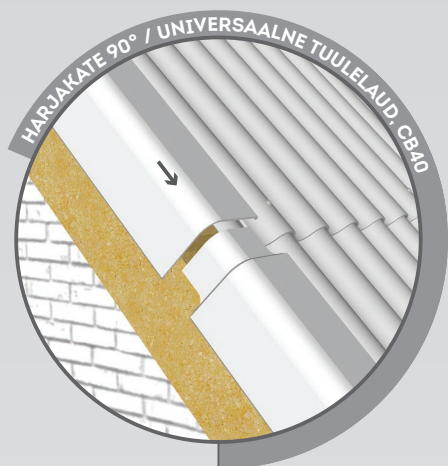
* plaadi toetamiseks soovitatakse kasutada ühte lisaroovi.

Kasulik laius ja pikkus näitavad, kui suurt katuse osa üks plaat vertikaalselt ja horisontaalselt katab.

KOMPLEKTI CB40 SARJA DETAILID

Universaalne originaalsete katusetarvikute süsteem: eriti lihtne ja kiire.

Katuse kalle	Katuseharja detail
20° kuni 27°	Harjakate 135°, CB40
27° kuni 35°	Harjakate 120°, CB40
35° kuni 40°	Harjakate 105°, CB40
40° kuni 45°	Harjakate 90° / universaalne tuulelaud, CB40



AGRO

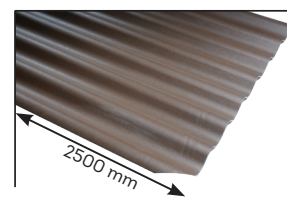
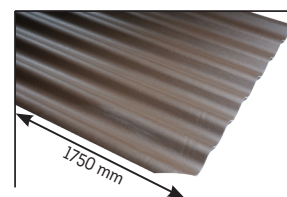
Turvaline valik igale majapidamisele

„Eternit Agro“ profiilid on mõeldud talunikele, kes otsivad ohutut katusekatet, mis on kohandatud just nende kasutamistingimustele, loob hea mikrokliima loomadele ning laos olevatele toodetele. Sobib 8 laineliste asbestiga eterniidiga asendamiseks.

EELISED

- „Eternit Agro“ plaatide tootmises kasutatakse Safety Strips® ohutustehnoloogiat. Spetsiaalsed ohutusribad tagavad, et plaadid taluvad suuri koormusi ja töö katusel on ohutu.
- Plaadid on vastupidavad hapetele ja leelistele, mis on farmides väga oluline.
- Originaalsete käsitsi valmistatud detailidega viimistledes näeb katus välja ühtse tervikuna ning loob esteetilise välimuse. Kõik lisatarvikud on valmistatud samast materjalist - kiudtsemendist - seega ei ole katusel omavahel sobimatuid elemente ega „võõrkehi“.
- Tootmistehnoloogias kasutatakse CurtCoat® karastatud värvimistehnoloogiat. Selle käigus moodustub eterniidile värvikile, mis tagab kauakestvuse ja vastupidavuse.
- Värv laseb katusel hingata, tänu millele ei teki hoones kasvuhooneefekti ning ei kogune kondensaati. Samuti on maja konstruktsioon ja soojustuskiht vettimise eest kaitstud.

	L	XL
Mõõtmed	1130x1750 mm	1130x2500 mm
Paksus	6,0±0,6 mm	6,0±0,6 mm
Kaal	25,0 ±1 kg	35,9 ±1 kg
Kasulik laius	1050 mm	1050 mm
Kasulik pikkus	1600 mm	2350 mm
Kasulik pindala	1,68 m ² /tk.	2,46 m ² /tk.
Kinnitusroovide arv ühe plaadi kohta	3 tk.	4 tk.
Plaadid / 1 m²	0,6 tk.	0,4 tk.
Kruvide arv / 1 m²	alates 1,2 tk.	alates 1,7 tk.
Kogus alusel	100 tk.	70 tk.

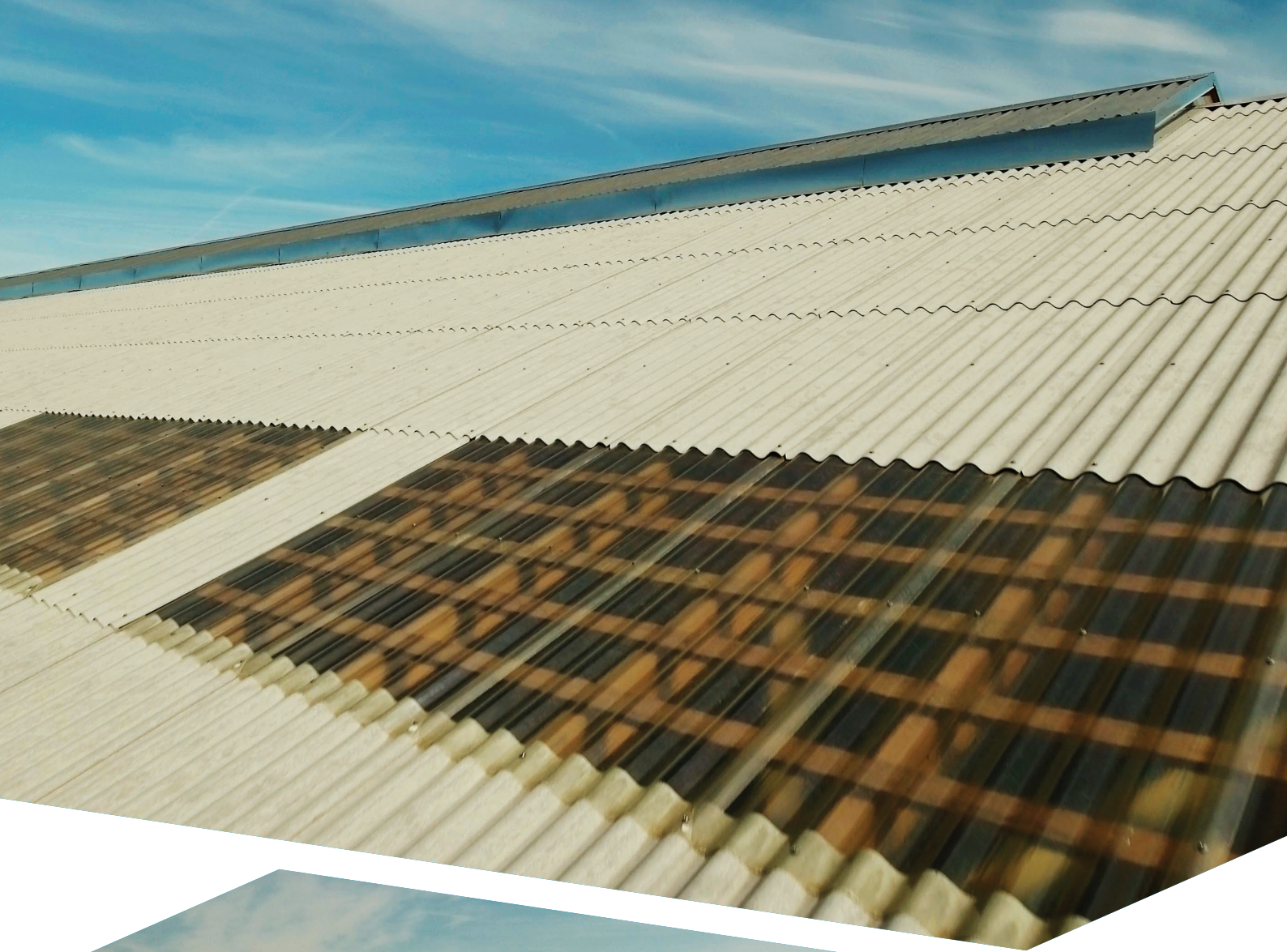


STABILIT klaaskiuga tugevdatud polüesterplaadid on kohandatud komplekteerimiseks kaheksa-laine plaatidega. Klaaskiuga tugevdatud plastikplaadid eristuvad väga hea paksuse ja tugevuse suhte poolest. Läbipaistvaid plaate paigaldatakse samamoodi nagu lainelisi plaate, seega nende paigaldamine on lihtne ja kiire.

VALGUSPLAAT - „ETERNIT AGRO“ PLAATIDELE

Paksus	1 mm
Plaadi laius	1130 mm
Plaadi pikkus	1750 või 2500 mm
Kaal	3,67 kg või 5,25 kg
Soojusülekanndetegur [U]	K=ca. 5 Kcal/m ² h°C
Läbipaistvus	80 %
Tuletundlikkuse klass	EN 135





ILUSAMAD KATUSED - ILUSAM EESTI

Katus on kõige nähtavam hoone osa. Tavaliselt rõhutab katus teiste maja elementide ainulaadsust ja aitab neil avarduda. Eternit Balticu laineplaatide originaalseid lisatarvikuid kasutades moodustub Teie katusest alati ühtne tervik.

HEA KOMPLEKSSUS - TURVALISEMAD KATUSED

Peamine katuse funktsioon on kaitse. Õigesti paigaldatud katusekate kaitseb hoonet ja selle konstruktsioone mädanemise eest ning suurendab soojustusmaterjali efektiivsust. Lisaks kaitseb õigesti komplekteeritud katus omanikku ning tema vara ilmamuutuste eest. Sellised katuse lisatarvikud nagu lumetõkked on väga olulised, et vältida õnnetusi.

KAUAKESTEV KATUS

Katuse pikaajalisus sõltub mitte ainult katusekattest, vaid ka katusekonstruktsioonist, soojustuskihist ja muudest katusetarvikutest. Kaitstes neid hoone elemente kestab katus aastakümneid. Puidust roovitise pikaajalisuse tagab katuse õige ventilatsioon ja hea aurutõkketõke. Katust valesi ventilatsioon ei suuda puit- ja isolatsioonimaterjalid oma ülesandeid täita.



„ETERNIT BALTIC 120“
HINGAV ALUSKATE



„ETERNIT BALTIC“
KRUVID



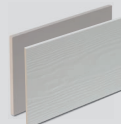
LINNUTÕKE



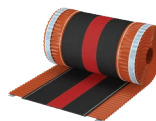
LUMETÕKE



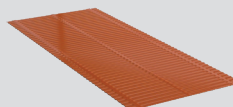
KORSTNA TIHENDUSLINT
(EPDM)



TSEMENTVOODRILAUD
„CEDRAL“



VENTILEERITAV
KATUSEHARJA LINT



NEEL, ALUMIINIUM



NEELUTIHEND



VENTILATSIOONIKORSTEN



TUULUTUSKATE



TIHENDUSNÖÖR VIIIE
LAINEGA PLAADILE



REMONTVÄRV

KIRJELDUS

Mõeldud soojustatud katustele.
See tagab niiskuse aurustumise katusekonstruktsioonidest ja takistab vee sattumist tagasi isolatsiooni.

Mõeldud laineplaatide kinnitamiseks roovitise külge.

Linnutõke kaitseb katusekonstruktsiooni ja soojustusmaterjali putukate ja lindude eest.

Hoiab lund kinni

Isekleepuv EPDM korstna tihenduslint on ettenähtud korstna, katuseluugi, katuseakende tihendamiseks.

Mõeldud maja fassaadile, kuid on muutumas üha populaarsemaks katuse tuulekastide viimistlusmaterjaliks.

Kaitseb katusekaldeid lume, vihma, niiskuse, tolmu ja mustuse sissetungimise eest, samuti tagab katusekalde soojuskaitsete ja katte ventilatsiooni.

See on profileeritud katuseneel, mis on ettenähtud tasapindade ühendamiseks. Neel on lisaks profileeritud ristisuunas, et tagada paremat vee äravoolu katuse tasapindadelt.

Mõeldud neelu ühenduse katusekattega tihendamiseks, sobitub hästi katusekujuga.
Märkus: See tihend on kasutatav ainult koos alumiiniumist neeluga.
Ühele alumiiniumist neelule on vajalik 4 tk. porolontihendit.

Mõeldud P75 profileeritud katuseplaatidele katusekaldega 5° kuni 45°. Kasutatav niiske õhu väljajuhtimiseks mitteeluruumidest ja eluruumidest.

Ventilatsioonikorsten kasutatav lisaks katusetuulutusele.
Koos korstnaga on kaasas kinnituselemendid ja tihenduslint.

Mõeldud õmbluste tihendamiseks originaaldetailide vahel (viilul).
Madala kaldega katustele.

Selle värviga värvitakse laineplaatide lõigatud otsad, või taastatakse vana katusekatte.

EELISED

- Väga hea veeauru läbilaskvus. SD näitaja - 0,02.
- On tagatud tõmbetugevus.
- Hoiab katust kuivana, takistab katusekonstruktsiooni mädanemist, isolatsioonimaterjalide tõhususe vähenemist.

- Valmistatud tsingitud terasest, mis tagab pikaajalisuse.
- EPDM tihend takistab vee pääsu läbi ühenduskoha.
- Kruvid on isepuurivad, selliselt on neid kergem sisse keerata.
- Kruvide jämedus on 6 mm, nii et nad on vastupidavamad teistest turul saadavatest kruvidest.

- Katusekonstruktsioon ja isolatsioonimaterjalid on kaitstud lindude ja putukate tungimise eest katusekatte alla.
- Kerged, elastsed ja kiiresti paigaldatavad.

- Kiire ja lihtne paigaldus.
- Vastupidav mehaanilisele mõjule.
- Rooste eest kaitstud, kuna on valmistatud tsingitud metallist ja kaetud polümeersete värvidega.

- Kaitseb probleemset ala ümber korstna vee sissetungimise eest.
- Veekindel, vastupidavus UV-kiirgusele.
- Ei kaota elastsust atmosfääri muutuste toimetel.

- Lai valik värve.
- Ei hallita, ei mädane, ei karda niiskust, ei põle.
- 10-aastane garantii värvile.
- Lihtne töödelda ja paigaldada.

- Suur tuulutusalala.
- Vastupidavus UV-kiirgusele.
- Kiire ja lihtne paigaldamine.

- Kerge ja lihtne paigaldus.
- Vastupidavus atmosfäärimõjudele.
- Esteetiline välimus.

- Kiire ja lihtne paigaldamine.
- Kaitseb lume, vihma, niiskuse, tolmu, mustuse vastu.
- Elastsus ja struktuur tagab tõhusat kokkusurumist.
- Kleepuv pind kiirendab paigaldamist.

- Vastupidavus UV-kiirgusele.
- Universaalne kasutamine.
- Kiire ja lihtne paigaldamine.

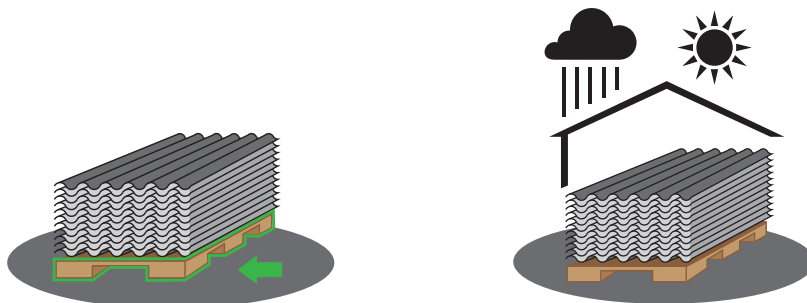
- Kiire montaaž.
- Parem katusekonstruktsiooni tuulutus.
- Sobib "Eternit Gootika" ja „Eternit Villa“ plaatidele.
- Sobib Villa ja Gotika plaatidele.

- Kiire montaaž.
- Kaitseb väikese kaldega katuseid vee konstruktsiooni tungimise eest

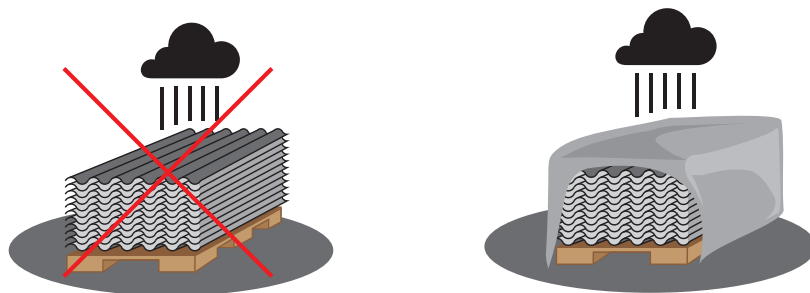
- Katusedetailide äralõigatud kohad saavad esteetilise terviklikkuse ja kaitset väliste mõjude eest.

KIUDTSEMENDIST LAINEPLAATIDE JA ÜHENDUSDETAILIDE LADUSTAMISE JA TEISALDAMISE EESKIRJAD

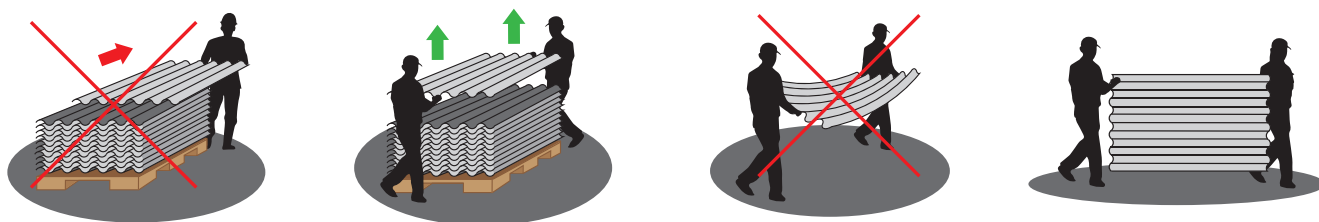
1. Ettevõttes UAB Eternit Baltic valmistatud kiudtsemendist laineplaatide ja ühendusdetailide (edaspidi – tooted) tuleb ladustada kuivades, tuulutatavates ruumides selleks ettenähtud puitlustel vastavalt plaatide profiilile ja värvusele. Ilmastikutingimuste otsese mõju vältimiseks on värvitud toodete õues (välitingimustes) ladustamine keelatud.



2. Vajaduse korral võib värvimata tooteid ladustada ka õues, kuid seejuures peavad need olema vihma eest kaitstud.



3. Pakendamata toodete ladustamine kemikaalide läheduses on keelatud. Pakendi märgumise korral tuleb see eemaldada ning asetada tooted selliselt, et need saaksid hästi kuivada.



4. Pakendamata toodete teisaldamisel tuleb kaitsta nende värvitud pinda: tooteid ei tohi pakist võttes loopida, tõugata ega tõmmata. Plaatide käsitsi teisaldamisel tuleb üle 1 meetri pikkusi lehti tõsta mõlema pikema külje poolt korraga, kahest nurgast kinni võttes.
5. Toodete vinnastamine rohkem kui kahes kihis on keelatud.
6. Toodete laadimisel kraana abil on laadimistrosside kasutamine keelatud.
7. Toote transportimisel tuleb need pakendada nii, et need aluselt maha ei libiseks.
8. Laineplaatide löikamisel või puurimisel tuleb tolmu puhastada üksnes kuiva lapiga.



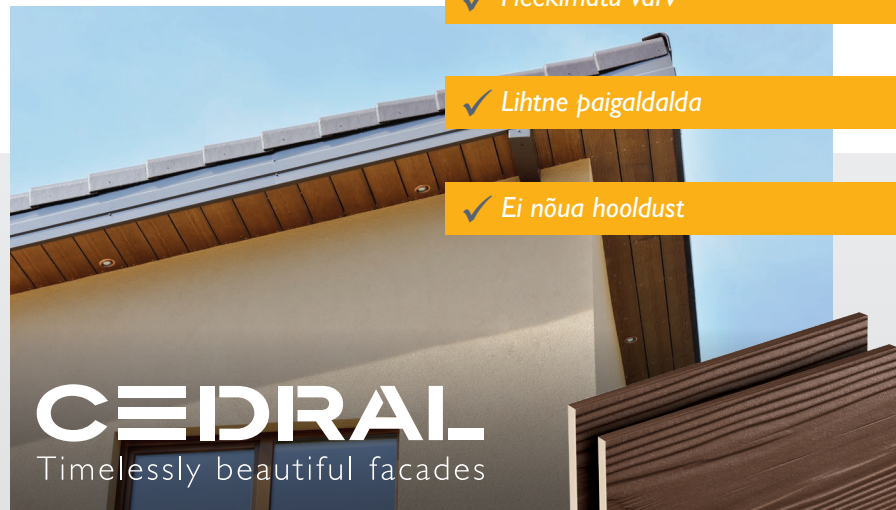
Katuse viimistluslahendused

KATUSE TUULEKAST

Tuulekast on katuseräästa alumise osa katmine viimistlusmaterjaliga. Tuulekast kaitseb katusekonstruktsiooni keskkonnamõjude eest ning lindude ja putukate pääsemise eest katusealusesse, kuid selle põhirolliks on esteetiline funktsioon. Tuulekast raamib katust, rõhutades selle ilu. Tuulekasti ehituse ja hoolduse käigus puututakse kokku järgmiste põhiprobleemidega:

- Tuulekast paikneb kõrgel ja raskesti ligipääsetavas kohas, seega on selle hooldamine keeruline. Renoveerimiseks ja puhastamiseks on vaja pikka redelit.
- Sobimatu materjal kaotab oma esialgse välimuse ruttu. Puidust voodrilaudu on vaja regulaarselt üle värvida.

Tuulekasti viimistluseks materjale valides tuleb pöörata tähelepanu nende pikaealisusele, tugevusele ning vee- ja külmakindlusele.



Katuse tuulekasti viimistlemiseks soovitame kasutada tsementvoodrilaudu CEDRAL, kuna:

- Voodrilaudu CEDRAL on lihtne töödelda ja paigaldada, seepärast on neid eriti mugav igasuguste tuulekasti laiuste ning fassaadi ja interjöõri loominguliste lahendustega sobitada.
- Voodrilaudad CEDRAL on kauni puidufaktuuriga. Laua pinnast kõrgem reljeef tekitab loomulikkust lisavaid varje.
- See tuulekasti materjal on keskkonnamõjudele vastupidav ja tulekindel, ei hallita ega mädane ning ei nõua sagedast värvimist.

Rohkem teavet voodrilaudadest CEDRAL: www.cedral.ee 

KORSTNA LAHENDUS

Korstnen on majale sama oluline detail nagu katus ise. See on maja kõrgeim osa, seepärast ka kõige nähtavam ning selle viimistlust hinnatakse juba esmapilgul. Korstna viimistlusest sõltub, kas see rikub maja välimust või vastupidi, kaunistab seda. Esiteks soovitatakse valida värvid, mis maja katuse ja fassaadiga kokku sobivad. Teiseks sammuks on pikaealiste, mittepõlevate ja kuumakindlate materjalide valimine.

Nagu laineplaat, nii valmistatakse ka plaat Cedral kiudtsemendist. Cedral plaatide tootmise käigus kiudtsement pressitakse, seepärast on nende tihedus suurem kui suurtel laineplaatidel. Toode on pikaealine ning hinnatud unikaalse katusereljeefi poolest, mida see luua aitab. Kattematerjal on ülimalt usaldusväärne ja kaunis. Tänu visuaalsele sarnasusele kirjeldatakse seda sageli ka soomusena. Cedral tsementplaatidega viimistletud korstnad näevad väiksemad välja ning sobivad kogu maja katusega kokku.

 Rohkem teavet CEDRAL kohta: www.cedral.ee



CEDRAL
Eternit

UAB "Eternit Baltic"
ametlikuks esindajaks
Eestis on Bestor Grupp AS

Valdeku tn. 168
Tallinn
11217, Eesti

info@eternit.ee
www.eternit.ee
www.cedral.ee

Edasimüüja kontakt: 1900
Cedrali/Eterniti esindaja kontakt:
+372 534 49170