

**Eternit**

**CEDRAL**



Ugunsizturība



Netraucē radio  
viļņu izplatību



Vienkārša montēšana



Izturība pret  
sārmjiem un skābēm



Ekoloģiska ražošana



Difūzs materiāls,  
mitruma pašregulācija



Ilgmūžība



## Cementa viļņotās loksnes

**GOTIKA**

**VILLA**

**KLASIKA**

**AGRO**



## VIĻNOTĀS LOKSNES

Viļņotās loksnes ir drošs bezazbesta jumta segums, ko gatavo no cementa, kaļķakmens, celulozes, ūdens un azbestu aizstājušās PVA šķiedras. Šķiedrcementam piemīt lieliska izturība pret vides ietekmi un stiprības rādītāji, tāpēc jumta segums kalpos ilgi, neprasīs kopšanu un izskatīsies estētiski. Šķiedrcements tiek novērtēts ķīmiskās neitralitātes dēļ - tas vidē neizdala nekādas ķīmiskas vielas un nenotiek mijiedarbība ar citām kaitīgām vielām. Turklāt pats ražošanas process ir ekoloģisks - šķiedrcementa ražošanas procesā nepaliek nekādas otrreizējās izejvielas.

Viļņotās loksnes "Eternit" tiek ražotas vienīgajā šāda jumta seguma rūpnīcā Baltijas valstīs Naujoji Akmenē.



Uzticoties savai produkcijai, kas ražota jaunajā rūpnīcā, mēs sniedzam 30 gadu tehnisko garantiju.



Viļņoto lokšņu montēšanai nav nepieciešami speciāli darbarīki un specifiskas zināšanas.



Nenožīmīgi traucē radioviļņu izplatīšanos. Viļņotās loksnes nerada troksni krusas un lietusgāzu laikā.



"Eternit" viļņotās loksnes ir nedegošas (A1 ugunsreakcijas klase).



Viļņotās loksnes elpo (tām piemīt difūzijas spēja). Tas ievērojami uzlabo jumta konstrukcijas vēdināšanu un to ilgmūžību.



Ir izturīgas pret skābēm un sāļiem.



„Eternit” viļņoto lokšņu ražošanas laikā vidē netiek izdalītas kaitīgas vielas.

30 gadu  
garantija

Ražots  
Lietuvā

Bez  
azbesta

Vienkārša un  
ātra montāža

CurtCoat®  
krāsošanas tehnoloģija



## KRĀSU PALETE



L 00



L 11



L 12



L 21



L 22



L 31



L 91



L 92

Produkts	L 00 Nekrāsota	L 11 Ķieģeļsarkana	L 12 Sarkana	L 21 Brūna	L 22 Ķiršu sarkana	L 31 Zaļa	L 91 Melna	L 92 Grafīta
GOTIKA	+	+	+	+	+	+	+	+
VILLA	+	+	+	+	+	+	+	+
KLASIKA	+	+	+	+	+	+	+	+
AGRO L	+	+	+	+	+	+	+	-*
AGRO XL	+	+	+	+	+	+	+	-*

Nestandarta krāsas izstrādājumiem var pasūtīt, ja nepieciešami vismaz 1000 gab.  
Piegādes termiņš - 6 nedēļas.

„+“ - Standarta krāsa  
„-“ - Nestandarta krāsa

## SPECIĀLA KRĀSOŠANAS TEHNOĻIJA

Nobriedinātās loksnes pirms pārklāšanas ar krāsu tiek notīrītas, sakarsētas līdz noteiktai temperatūrai. Loksnes poras izplešas un tajā ar birstēm ieberzē krāsu. Pēc tam loksnes tiek žāvētas, lai izveidotu pirmo krāsas plēvīti, un tās būtu sagatavotas pārļiešanai ar nepārtrauktu

krāsas strūklu. Krāsojot ar nepārtrauktas krāsas strūklu, loksne tiek aplieta ar krāsu. Tā tiek izveidota gluda virsma, pēc žāvēšanas veidojas krāsas plēvīte. Tā tiek nodrošināta viļņotās loksnes pārklājuma ilgmūžība un izturība.





## GOTIKA

### Elegants dakstiņveida izskata jumts

Katrs vēlas, lai viņa māja būtu īpaša, bet pagalms – sakārtots un pievilcīgs. Mājas eksterjeram jābūt pabeigtam, ne tikai ievērojot vispārējās estētiskās normas, bet arī ņemot vērā ap māju esošās dabas formas un līnijas.

“Gotika” – īsākās loksnes sava izmēra dēļ rada ekskluzīvu jumta izskatu – tuvu dakstiņu stila jumtam. Dakstiņi kopš senatnes asociējas ar solidumu un ieturētu eleganci. Dakstiņi pieskaitāmi klasiskajiem jumta segumiem, tāpēc ar šo jumta segumu var noklāt gan tradicionālas, gan arī modernas mājas jumtu.

“Gotika” piedāvā plašu klasisko krāsu viļņoto lokšņu sortimentu, kas ļaus vienkārši un gaumīgi izdekorēt mājas eksterjeru. Klasiskās krāsas nenovērs skatienu no citām mājas elementu faktūrām, uzsver to krāsu unikalitāti un palīdz tām atklāties, kā arī saglabā materiālu cēlumu.

Lai ierīkotu dakstiņu stila jumtu, jāņem vērā mājas konstrukcijas izturība, kas bieži vien palielina arī jumta ierīkošanas izmaksas. “Gotika” viļņotās loksnes kopumā ir lētāka izvēle nekā keramiskie vai betona dakstiņi – šīs loksnes ir mazākās un vieglākās tirgū, tāpēc, lai ierīkotu jumtu ar šo jumta segumu, nav papildus jāinvestē mājas konstrukciju izturības palielināšanā.



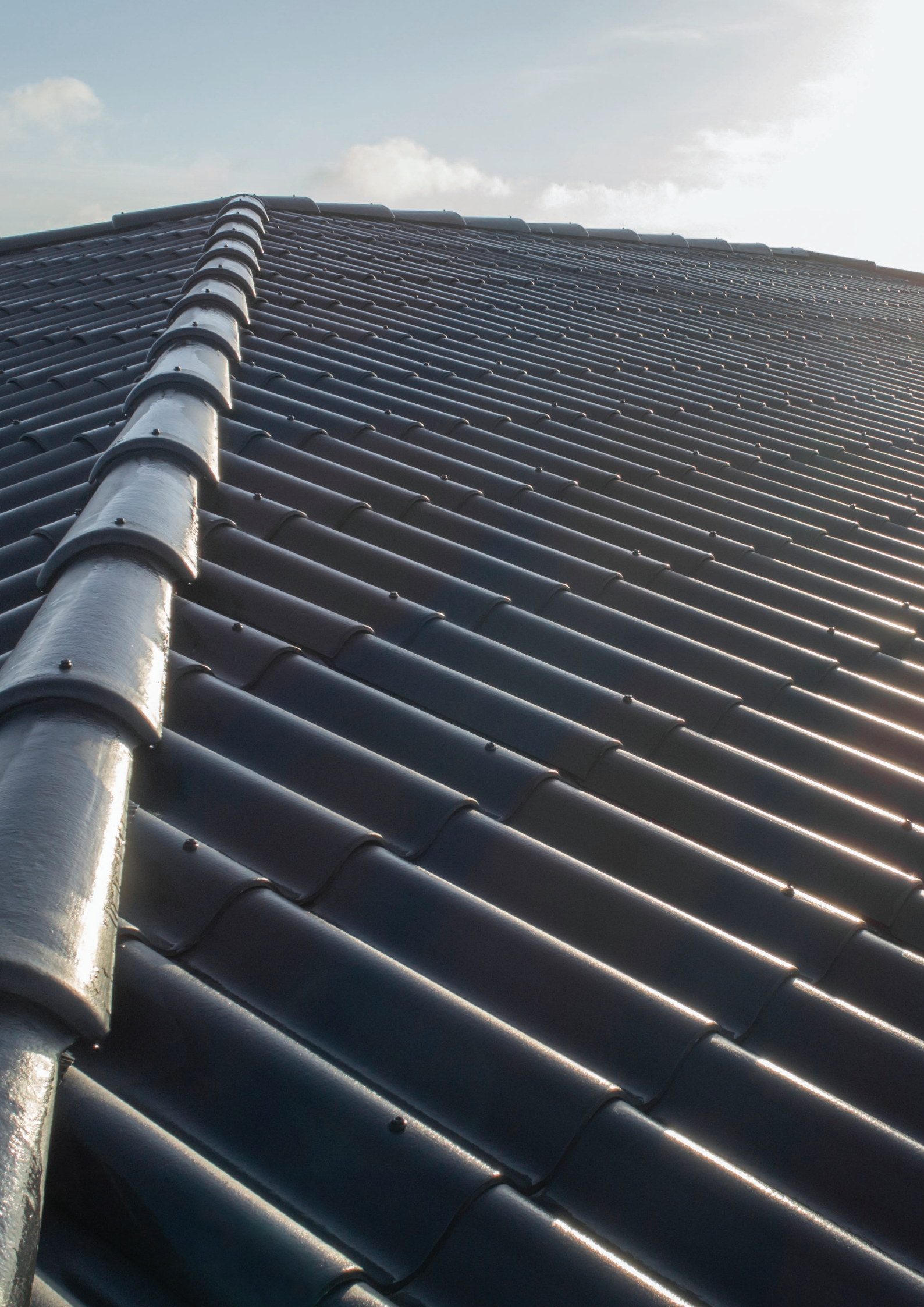
## PRIEKŠROCĪBAS

- Loksnes ir pilnībā gatavas uzstādīšanai. Pateicoties nogrieztiem stūriem un izurbtiem stiprinājumu caurumiem, lokšņu montāža ir ātra un vienkārša, savukārt tās pacelt un montēt var viens cilvēks. Šādi tiek samazināti montāžas izdevumi.
- Mazākas loksnes un augsti, plati viļņi veido estētisku jumta izskatu, kas ir tuvs dakstiņu stila jumtam.
- Augstie viļņi padara šīs loksnes stingras un izturīgas. “Gotika” lokšņu viļņi ir 51 mm augsti, salīdzinot ar standarta profila loksnēm – par 11 mm augstāki. Jo augstāki viļņi, jo lielākas slodzes iztur pati loksne. Tas ir svarīgi Latvijas klimatā, kur raksturīgas aukstas ziemas ar lielu sniega daudzumu.
- Ar rokām gatavotās un izliektu formu oriģinālās jumta detaļas veido estētisku un nedalāmu izskatu.
- Pateicoties dziļās un vienmērīgās krāsošanas tehnoloģijas CurtCoat® izmantošanai ražošanas procesā, loksnes tiek nokrāsotas ļoti kvalitatīvi – tiek izveidota gluda krāsas virsma, kas nodrošina lokšņu pārklājuma ilgmūžību un izturību.
- Viļņoto lokšņu krāsošanai tiek izmantota speciāla difūzijas krāsa, kas ļauj jumtam elpot
- Izmantojot šo krāsu, netiek radīts siltumnīcas efekts ēkas iekšpusē, tāpēc neuzkrājas kondensāts
- Šādā veidā tiek aizsargātas mājas konstrukcijas un siltinājuma slānis pret samirkšanu, savukārt ēkas iekšpusē nevairojas pelējums.

<b>Izmēri</b>	920x585 mm
<b>Biezums</b>	6,0±0,6 mm
<b>Svars</b>	6,66 kg
<b>Lietderīgais platums</b>	873 mm
<b>Lietderīgais garums</b>	460 mm
<b>Lietderīgā platība</b>	0,4 m <sup>2</sup> /gb
<b>Stiprinājuma latu skaits vienas loksnes atbalstīšanai</b>	2 gb
<b>Loksnes/m<sup>2</sup></b>	2,5 gb
<b>Skrūves/m<sup>2</sup></b>	6 gb
<b>Daudzums uz paletes</b>	300 gb

Lietderīgais platums un garums parāda, cik viena loksne vertikāli un horizontāli nosedz jumta platību.







## VILLA

Praktisks, askētisks, optimāls jumta risinājums.

“Villa” – modernas loksnes, kuras uzklājot, tiek iegūts eiropeisks jumta dizains. Šo lokšņu unikalitāti vēl vairāk izceļ izliekto formu, ar rokām gatavotās oriģinālās detaļas, kas atkārti lokšņu viļņus. Augsto viļņu reljefs jumtam piešķir elegantu un sakārtotu izskatu.

“Villa” ir populārs jumta risinājums, pateicoties optimālai cenai un estētikas attiecībai. Šīs loksnes ir lielākas nekā “Gotika”, tāpēc saīsinās jumta klāšanas laiks, samazinās nepieciešamais jumta piederumu un pašu lokšņu daudzums tādas pašas platības noklāšanai, taču netiek zaudēts ekskluzīvais un estētiskais izskats.

Pateicoties nozāģētajiem stūriem un izurbtajiem stiprinājumu caurumiem, lokšņu montāža ir ātra un vienkārša. Tā kā “Villa” loksnes ir neliela izmēra un relatīvi vieglas, ievērojot montāžas rekomendācijas, šo jumta segumu var uzklāt viens cilvēks.



## PRIEKŠROCĪBAS

- Loksnes ir pilnībā gatavas uzstādīšanai. Pateicoties nogrieztiem stūriem un izurbtiem stiprinājumu caurumiem, lokšņu montāža ir ātra un vienkārša, savukārt tās pacelt un montēt var viens cilvēks. Šādi tiek samazināti montāžas izdevumi.
- Mazākas loksnes un augsti, plati viļņi veido estētisku jumta izskatu, kas ir tuvs dakstiņu stila jumtam.
- Augstie viļņi padara šīs loksnes stingras un izturīgas. “Villa” lokšņu viļņi ir 51 mm augsti, salīdzinot ar standarta profila loksnēm – par 11 mm augstāki. Jo augstāki viļņi, jo lielākas slodzes iztur pati loksne. Tas ir svarīgi Latvijas klimatā, kur raksturīgas aukstas ziemas ar lielu sniega daudzumu.
- Ar rokām gatavotās un izliektu formu oriģinālās jumta detaļas veido estētisku un nedalāmu izskatu.
- Pateicoties dziļās un vienmērīgās krāsošanas tehnoloģijas CurtCoat® izmantošanai ražošanas procesā, loksnes tiek nokrāsotas ļoti kvalitatīvi – tiek izveidota gluda krāsas virsma, kas nodrošina lokšņu pārklājuma ilgmūžību un izturību.
- Viļņoto lokšņu krāsošanai tiek izmantota speciāla difūzijas krāsa, kas ļauj jumtam elpot
- Izmantojot šo krāsu, netiek radīts siltumnīcas efekts ēkas iekšpusē, tāpēc neuzkrājas kondensāts
- Šādā veidā tiek aizsargātas mājas konstrukcijas un siltinājuma slānis pret samirkšanu, savukārt ēkas iekšpusē nevairojas pelējums.

<b>Izmēri</b>	920x875 mm
<b>Biezums</b>	6,0±0,6 mm
<b>Svars</b>	10,22 kg
<b>Lietderīgais platums</b>	873 mm
<b>Lietderīgais garums</b>	750 mm
<b>Lietderīgā platība</b>	0,65 m <sup>2</sup> /gb
<b>Stiprinājuma latu skaits vienas loksnes atbalstīšanai</b>	2 gb
<b>Loksnes/m<sup>2</sup></b>	1,54 gb
<b>Skrūves/m<sup>2</sup></b>	4 gb
<b>Daudzums uz paletes</b>	200 gb

Lietderīgais platums un garums parāda, cik viena loksne vertikāli un horizontāli nosedz jumta platību.



# KOMPLEKTĒJOŠĀS P75 SĒRIJAS DETALĀS

Ar oriģinālajiem šķiedrcementa viļņoto lokšņu piederumiem jūsu jumts vienmēr izskatīsies kārtīgs un pabeigts. Jumta seguma piederumu izstrādāšanā speciālisti vērā ņēma šķiedrcementa lokšņu dizainu, tāpēc piederumi tiek ražoti ar izliektām formām. Tādā veidā jumtam tiek radīts

viengabalainības un estētiskuma iespaids. Šie piederumi tiek ražoti no tā paša šķiedrcementa materiāla, līdz ar to jumtam nebūs savstarpēji nesaskanīgu elementu.



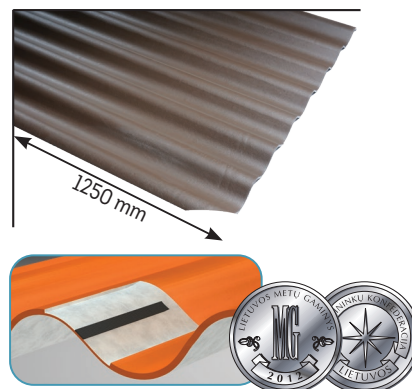
## KLASIKA

### Mūsu klasiskā ainava

“Eternit Klasika” – tradicionālā profila šķiedrcementa viļņotās loksnes. Šīs loksnes mājai nodrošina klasisku izskatu, tāpēc jūsu māja vai vasarnīca vienmēr izskatīsies kārtīga un pieskaņota apkārtnē.

“Eternit Klasika” ir nozāgēti stūri, tāpēc loksnes ir vienkārši, ātri un lēti uzstādīt, bet optimālais loksnes izmērs ļauj ērti nosegt jumtus ar lielu platību.

Šī profila loksnes “Eternit” ražo jau vairāk nekā 20 gadus, tāpēc, izvēloties tās, nevilsieties. Tas ir drošs un uzticams risinājums, īpaši noderīgs vecu ēku renovācijai, jo nevajag mainīt jumta konstrukcijas un latojumu.



## PRIEKŠROCĪBAS

- Pateicoties nozāgētajiem stūriem, lokšņu montāža ir ātra un vienkārša.
- “Eternit” vienīgais no viļņoto lokšņu ražotājiem piešķir līdz pat 30 gadu ilgu tehnisko garantiju loksnēm.
- Viļņotās loksnes tiek ražotas vienīgajā šādu jumta segumu ražotnē Baltijas valstīs Naujoji Akmenē jau vairāk nekā 20 gadus.
- Ražojot “Eternit Klasika”, tiek izmantota drošības tehnoloģija Safety Strips®. Speciālās drošības joslas nodrošina, ka loksnes izturēs lielas slodzes un darbs uz jumta būs drošs.
- Ar oriģinālām, ar rokām izgatavotām detaļām jumts izskatīsies viengabalains un pabeigts. Šie piederumi tiek ražoti no tāda paša šķiedrcementa materiāla, tāpēc jumtam nebūs savstarpēji nesaskaņotu elementu.
- Pateicoties dziļās un vienmērīgās krāsošanas tehnoloģijas CurtCoat® izmantošanai ražošanas procesā, loksnes tiek nokrāsotas ļoti kvalitatīvi – tiek izveidota gluda krāsas virsma, kas nodrošina lokšņu pārklājuma ilgmūžību un izturību.
- Viļņoto lokšņu krāsošanai tiek izmantota speciāla difūzijas krāsa, kas ļauj jumtam elpot. Izmantojot šo krāsu netiek radīts siltumnīcas efekts ēkas iekšpusē, tāpēc neuzkrājas kondensāts. Šādā veidā tiek aizsargātas mājas konstrukcijas siltinājuma slānis pret samirkšanu, savukārt ēkas iekšpusē nevairojas pelējums.

<b>Izmēri</b>	1130x1250 mm
<b>Biezums</b>	6,0±0,6 mm
<b>Svars</b>	17,46 kg
<b>Lietderīgais platums</b>	1050 mm
<b>Lietderīgais garums</b>	1100 mm
<b>Lietderīgā platība</b>	1,15 m <sup>2</sup> /gb
<b>Stiprinājuma latu skaits vienas loksnes atbalstīšanai</b>	2 gb*
<b>Loksnes/m<sup>2</sup></b>	0,87 gb
<b>Skrūves/m<sup>2</sup></b>	2,5 gb
<b>Daudzums uz paletes</b>	100 gb

\* Ieteicams papildus izmantot vēl vienu latu loksnes atbalstam.

Lietderīgais platums un garums parāda, cik viena loksne vertikāli un horizontāli nosedz jumta platību.



# KOMPLEKTĀCIJAS CB40 SĒRIJAS DETĀĻAS

Universāla oriģinālu jumta piederumu sistēma – vienkāršai un ātrai montāžai.

## Jumta slīpums

## Kores detaļa

no 20° līdz 27°

Jumta kore 135°, CB40

no 27° līdz 35°

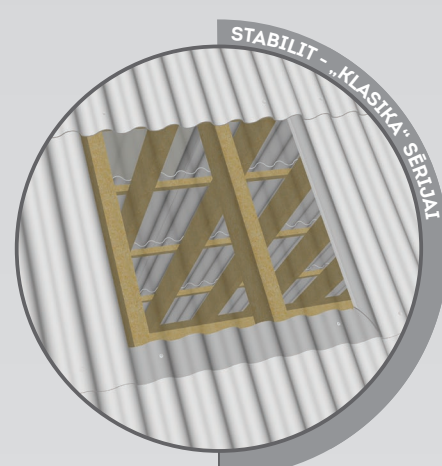
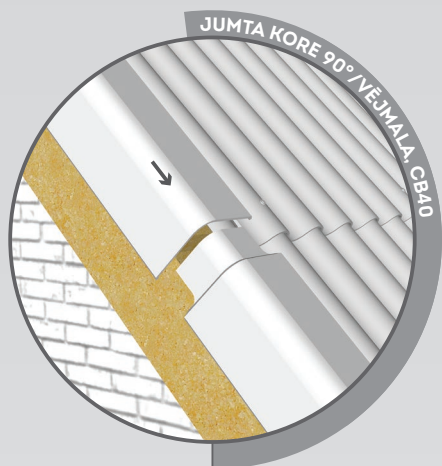
Jumta kore 120°, CB40

no 35° līdz 40°

Jumta kore 105°, CB40

no 40° līdz 45°

Jumta kore 90°/vējmala, CB40





## AGRO

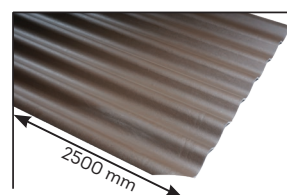
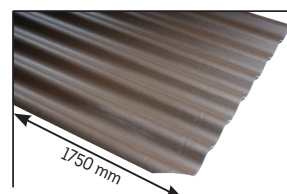
Droša izvēle katrai fermai

Šķiedrcementa viļņotās loksnes "Eternit Agro" ir paredzētas saimniecībām, kuras meklē drošu un uzticamu jumta segumu, kas pielāgots šo saimniecību nozarei un veido labu mikroklimatu dzīvniekiem vai produkcijai noliktavā.

### PRIEKŠROCĪBAS

- Ražojot "Eternit Agro" loksnes, tiek izmantota Safety Strips® drošības tehnoloģija. Speciālās drošības joslas nodrošina, ka loksnes izturēs lielu slodzi un darbs uz jumta būs drošs.
- Loksnes ir izturīgas pret ķīmisko iedarbību, skābēm, sārmiem un agresīvu vidi, kas ir ļoti svarīgi būvējot fermas.
- Pateicoties oriģinālajām, ar rokām izgatavotajām detaļām, jumts izskatīsies pabeigts. Šīs detaļas tiek ražotas no tāda paša šķiedrcementa materiāla, tāpēc jumtam nebūs savstarpēji nesaskaņotu elementu.
- Pateicoties dziļās un vienmērīgās krāsošanas tehnoloģijas CurtCoat® izmantošanai ražošanas procesā, loksnes tiek nokrāsotas ļoti kvalitatīvi – tiek izveidota gluda krāsas virsma, kas nodrošina lokšņu pārklājuma ilgmūžību un izturību
- Viļņoto lokšņu krāsošanai tiek izmantota speciāla difūzijas krāsa, kas ļauj jumtam elpot. Izmantojot šo krāsu netiek radīts siltumnīcas efekts ēkas iekšpusē, tāpēc neuzkrājas kondensāts. Šādā veidā tiek aizsargātas mājas konstrukcijas siltinājuma slānis pret samirkšanu, savukārt ēkas iekšpusē neviņojas pelējums.

	L	XL
<b>Izmēri</b>	1130x1750 mm	1130x2500 mm
<b>Biezums</b>	6,0±0,6 mm	6,0±0,6 mm
<b>Svars</b>	25,00 kg	35,87 kg
<b>Lietderīgais platums</b>	1050 mm	1050 mm
<b>Lietderīgais garums</b>	1600 mm	2350 mm
<b>Lietderīgā platība</b>	1,68 m <sup>2</sup> /gb	2,46 m <sup>2</sup> /gb
<b>Stiprinājuma latu skaits vienas loksnes atbalstīšanai</b>	3 gb	4 gb
<b>Loksnes/m<sup>2</sup></b>	0,6 gb	0,4 gb
<b>Skrūves/m<sup>2</sup></b>	no 1,2 gab.	no 1,7 gab.
<b>Daudzums uz paletes</b>	100 gb	70 gb



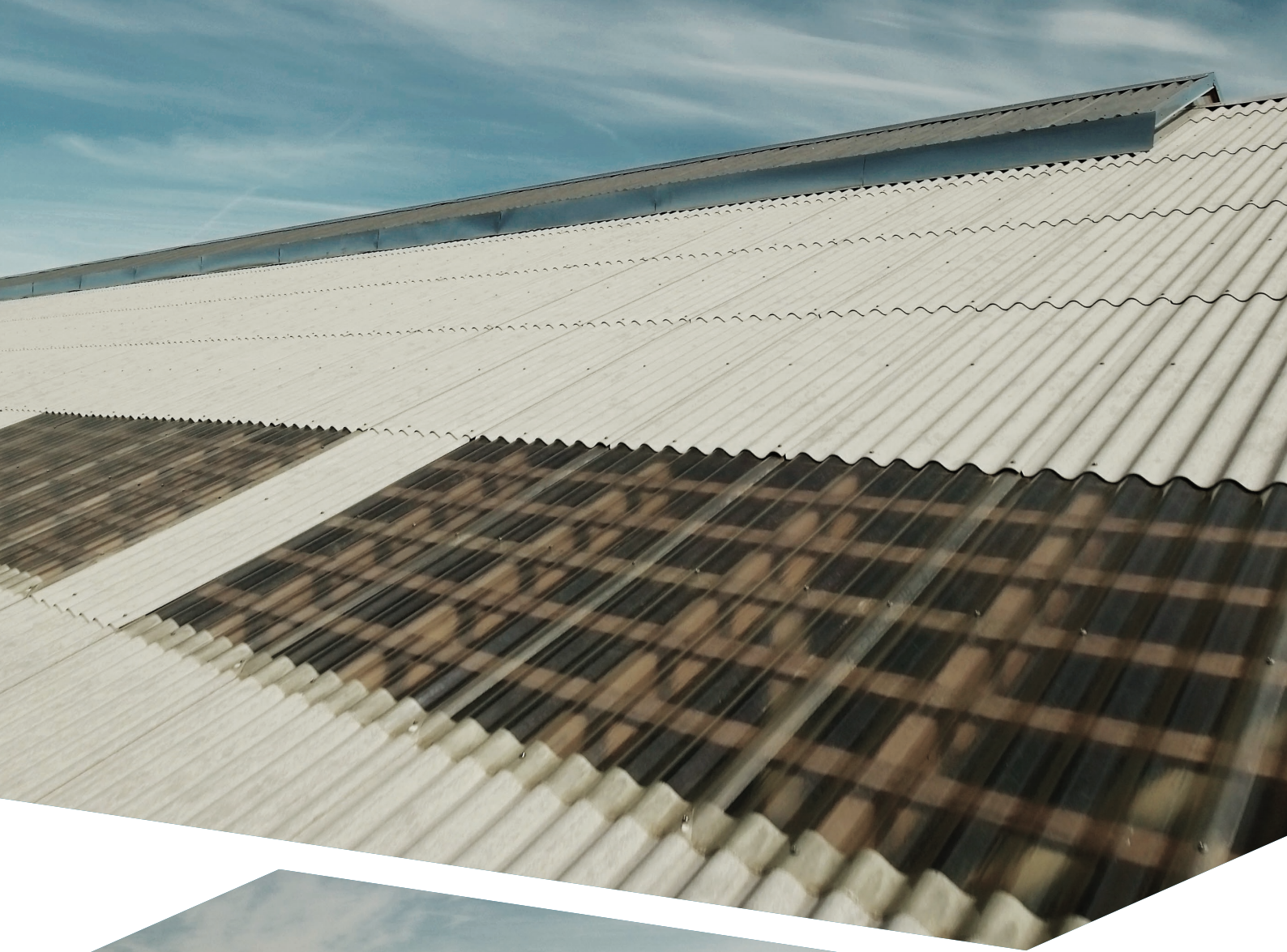
"Stabilit" ar stikla šķiedru pastiprinātās poliestera loksnes ir pielāgotas komplektēšanai kopā ar astoņu viļņu šķiedrcementa loksniem. Šīs poliestera loksnes izceļas ar ļoti labu biezuma un stiprības attiecību. Caurspīdīgās loksnes montējamas tāpat kā viļņotās loksnes, tāpēc to uzklāšana ir vienkārša un ātra.

### STABILIT – "ETERNIT AGRO" LOKSNĒM

<b>Biezums</b>	1 mm
<b>Loksnes platums</b>	1130 mm
<b>Loksnes garums</b>	2500 vai 1750 mm
<b>Svars</b>	3,67 kg vai 5,25 kg
<b>Siltuma pārvades koeficients [U]</b>	K=ca. 5 Kcal/m <sup>2</sup> h°C
<b>Caurspīdīgums</b>	80 %
<b>Degšanas klase</b>	EN 135









### SKAISTĀKI JUMTI – SKAISTĀKA LATVIJA

Jumts – pamanāmākā ēkas daļa. Parasti tieši jumts akcentē citu mājas elementu unikalitāti un palīdz tiem atklāties. Oriģinālās, ar rokām veidotās šķiedrcementa detaļas pielāgotas viļņoto lokšņu viļņu formai, tāpēc jumts izskatās pabeigts, piešķirot tam neuzkrītošu, taču pietiekami izteiktu izskatu.

### LABA KOMPLEKTĀCIJA – DROŠĀKI JUMTI

Galvenā jumta funkcija – aizsardzība. Pareizi uzklājot jumta segumu, tas ne tikai aizsargās ēku un tās konstrukcijas, bet arī siltumizolācijas materiālu slāni pret efektivitātes samazināšanos. Pareiza jumta nokomplektēšana, pielāgojot visus piederumus, aizsargā ne tikai ēkas īpašniekus, bet arī to mantu, mainoties laika apstākļiem. Tādi jumta piederumi kā sniega barjeras-smalcinātāji ir ļoti svarīgi, lai izvairītos no nelaimes, jo nodrošina, ka ziemas laikā uz automobiļa vai paša cilvēka neuzkritīs sniega kaudze.

### ILGMŪŽĪGS JUMTS

Jumta ilgmūžība ir atkarīga ne tikai no paša jumta seguma, bet arī no jumta konstrukcijas, siltumizolācijas slāņa un citiem jumta piederumiem. Aizsargājot šos ēkas elementus, jumts kalpos daudzas desmitgades. Koka latojuma ilgmūžību nodrošina pareiza jumta ventilācija un laba difūzijas plēve. Nepareizi vēdinot jumtu, koka un siltumizolācijas materiāli nepildīs savas funkcijas, zaudēs īpašības, kuru dēļ tika uzstādīti. Un tas ir tikai viens piemērs, kāpēc jumta piederumi ir svarīgi.



„ETERNIT BALTIC 120“  
DIFŪZIJAS JUMTA MEMBRĀNA



ETERNIT SKRŪVES KOKAM



ETERNIT QF SKRŪVES



PUTNU BARJERA



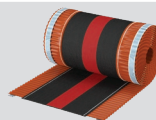
SNIEGA BARJERA-  
SMALCINĀTĀJS



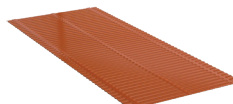
SKURSTEŅA BLĪVĒŠANAS  
LENTE (EPDM)



CEMENTA APDARES DĒĻI  
“CEDRAL”



VĒDINĀMA KORES LENTE



SATEKNE, ALUMĪNIJA



POROLONA  
SATEKNES BLĪVE



VENTILĀCIJAS IZVADS



VENTILĀCIJAS PĀRSEGS  
PIECU VIĻŅU LOKSNĒM



BLĪVĒŠANAS AUKLA



REMONTKRĀSA



## APRAKSTS

Paredzēta nosiltinātiem jumtiem. Tā nodrošina mitruma iztvaikošanu no jumta konstrukcijas un novērš ūdens iekļūšanu atpakaļ siltumizolācijā.

Paredzētas viļņoto lokšņu stiprināšanai pie latojuma.

Paredzētas viļņoto lokšņu stiprināšanai pie latojuma.

Putnu barjera aizsargā jumta konstrukciju un siltināšanas materiālu no kukaiņiem un putniem.

Aiztur/smalcina sniegu.

Pašlīmējošā skursteņa blīvēšanas EPDM alumīnija lente paredzēta skursteņa, jumta lūkas, jumta logu blīvēšanai.

Paredzēti mājas fasādei, taču arvien biežāk tos izmanto kā materiālu vēja kastes apdarei.

Aizsargā jumta slīpnes pret sniega, lietus, mitruma, putekļu un netīrumu iekļūšanu, kā arī nodrošina jumta slīpņu siltinājuma slāņu un seguma ventilāciju.

Tā ir profilēta jumta satekne, kas paredzēta jumta plakņu savienošanai. Satekne ir papildus šķērsvirzienā profilēta, lai nodrošinātu labāku ūdens drenāžu jumta plaknē.

Paredzēta sateknes savienojuma ar jumta segumu blīvēšanai, labi pielāgojas jumta seguma formai.  
Piezīme: Šī blīve izmantojama kopā ar alumīnija satekni.

Paredzēta P75 profilēto jumta lokšņu jumtiem ar slīpumu no 5° līdz 45°. Izmantojama mitrā gaisa izvadīšanai no nedzīvojamām un dzīvojamām telpām.

Ventilācijas pārsegs izmantojams papildus jumta ventilācijai. Kopā ar pārsegu saņemsiet stiprinājuma elementus un blīvlenti, tāpēc vairs nebūs nepieciešams rūpēties par papildu piederumu pirkšanu.

Paredzēta šuvju blīvēšanai starp oriģinālajām detaļām (korē).

Ar šo krāsu tiek krāsoti viļņoto lokšņu nogrieztie gali, vai arī ar to tiek atjaunots vecais jumta segums, uz kura ieklātas viļņotās loksnes.

## PRIEKŠROCĪBAS

- Ļoti laba tvaika caurlaidība. SD rādītājs – 0,01.
- Tiek nodrošināta stiepes izturība.
- Saglabā sausu jumtu, novērš jumta konstrukcijas pūšanu, siltumizolācijas materiālu efektivitātes samazināšanos.

- Izgatavotas no cinkotā tērauda, kas nodrošina ilgmūžību.
- EPDM blīve novērš ūdens iekļūšanu caur savienojuma vietu.
- Skrūvēm ir urbītis, tāpēc tās ir vieglāk ieskrūvēt.
- Skrūvju biezums 6 mm.

- Nav jāveic priekšurbumi.
- EPDM blīve nodrošina hermētisku montāžu, kā arī tā ir ilgmūžīga un izturīga pret klimata ietekmi. Šī gumija ir elastīga, izturīga pret skābēm un sārmiem, kā arī īpaši paredzēta izmantošanai pie augstām temperatūrām un tvaika.
- Ietaupa laiku un darba izmaksas.

- Jumta konstrukcija un siltināšanas materiāli tiek aizsargāti no putnu un kukaiņu iekļūšanas konstrukcijā zem jumta seguma.
- Viegli, elastīgi un ātri montējami.

- Ātra un vienkārša montāža.
- Izturīgs pret mehānisku iedarbību.
- Aizsargāts pret rūsu, jo izgatavots no cinka metāla un pārklāts ar polimērām krāsām.

- Aizsargā problemātisko zonu ap skursteni pret ūdens iekļūšanu.
- Ūdensizturība, izturība pret UV stariem.
- Nezaudē elastību iedarbojoties atmosfēras izmaiņām.

- Plaša krāsu izvēle.
- Nepelē, nepūst, nebadās no mitruma, nedeg.
- 10 gadu garantija krāsai.
- Viegli apstrādāt un montēt.

- Liels vēdināšanas laukums.
- Izturība pret UV stariem.
- Ātra un vienkārša montāža.

- Viegla un vienkārša montāža.
- Izturība pret atmosfēras iedarbību.
- Estētisks izskats.

- Ātra un vienkārša montāža.
- Aizsargā pret sniegu, lietu, mitrumu, putekļiem, netīrumiem.
- Elastība un struktūra nodrošina efektīvu saspiešanu.
- Līpoša virsma paātrina montāžu.

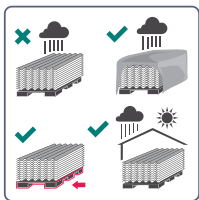
- Izturība pret UV stariem.
- Universāls pielietojums.
- Ātra un vienkārša montāža.

- Ātra montāža.
- Labāka jumta konstrukcijas ventilācija.
- Piemērots "Gotika" un "Villa" loksņēm.

- Jumta detaļu nogrieztajām vietām tiek piešķirta estētiska viengabalainība un aizsardzība pret ārēju iedarbību.

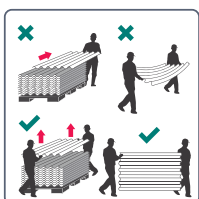
- Jumta detaļu nogrieztajām vietām tiek piešķirta estētiska viengabalainība un aizsardzība pret ārēju iedarbību.

# SEPTIŅI SOĻI VEIKSMĪGAI VIĻŅOTO LOKŠŅU MONTĀŽAI



## 1. UZGLABĀŠANA

Viļņotās loksnes un savienojuma detaļas ir jāuzglabā sausās, vēdināmās telpās bez putekļiem uz īpašām loksņu profilam pielāgotām koka paletēm. Krāsotos izstrādājumus nedrīkst glabāt ārā (zem klājas debess), kur tie ir pakļauti tiešai laikapstākļu ietekmei. Krāsotos izstrādājumus, ja nepieciešams, var uzglabāt ārā, taču ir jānodrošina to aizsardzība pret lietu.



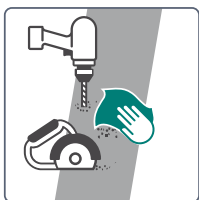
## 2. PĀRKRAUŠANA

Pārkraujot izpakoto produkciju, ir saudzīgi jārikojas ar krāsoto virsmu: ņemot izstrādājumus no iepakojuma, tos nedrīkst vilkt, stumt un mest. Kraujot ar rokām vairāk nekā 1 metru garas loksnes, tās ir jāņem aiz diviem stūriem abās īsākajās malās.



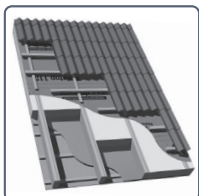
## 3. PLĀNOŠANA

Lai nodrošinātu pēc iespējas labāku darba vietas organizāciju, darbs ir iepriekš jāizplāno. Pirms darba uzsākšanas ir ieteicams iepazīties arī ar vietējiem plānošanas nosacījumiem, lai iegūtu visas nepieciešamās atļaujas un ievērotu visas prasības. Jāņem vērā montāžas un drošības instrukcijas.



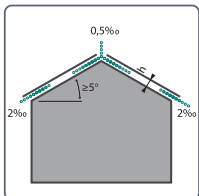
## 4. MONTĀŽA

Viļņotās loksnes ir ieteicams griezt un urbt ar atbilstošiem darbarīkiem. Jālieto darbam ar šķiedrcementa izstrādājumiem pielāgoti darbarīki, piemēram, figūrzāģis ar Bosch T141 HM tipa asmeni, ripzāģis u. tml. Vienmēr jāzāģē un jāurbj sausā vietā. Uzreiz jānotīra radušies putekļi.



## 5. LATOJUMS

Horizontālo koka balstu (latu) šķērssgriezumam ir jābūt ne mazākam kā 50 x 50 mm, ja attālums starp balstiem (spārēm) ir ne lielāks kā 800 mm. Visos pārējos gadījumos latu šķērssgriezums ir jāaprēķina.



## 6. VENTILĀCIJA

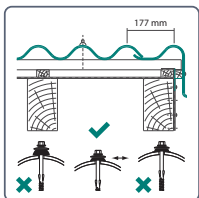
Vienmēr ir jāatstāj vismaz 20 mm ventilācijas atstarpe. Jānodrošina gaisa piekļuve slīpes apakšdaļā un tā izkļūšana kores daļā.

## 7. STIPRINĀŠANA

Loksnes jāmontē no apakšas uz augšu un no labās puses uz kreiso.

Viļņotās loksnes jāstiprina ar speciālajām, ražotāja paredzētajām skrūvēm.

Detalizēta montāžas instrukcija ir pieejama [www.ernit.lv](http://www.ernit.lv)









# Jumta apdares risinājumi

## VĒJA KASTE

Vēja kaste ir jumta apakšējā daļa, kas klāta ar apdares materiālu. Vēja kaste pasargā jumta konstrukciju no vides iedarbības, putnu un kukaiņu iekļūšanas, bet svarīgākais tās uzdevums ir estētiskā funkcija. Tā „ierāmē” ēkas jumtu, izceļot tā izskatu. Veidojot un kopjot vēja kasti, parasti jāsaskaras ar šādām galvenajām problēmām:


- Vēja kaste atrodas augstu - grūti pieejamā vietā. Tās kopšana un atjaunošana ir sarežģīta, kā arī nepieciešamas augstas kāpnes.
- Bieži izmantotie koka apdares dēļi periodiski jāpārkrāso.

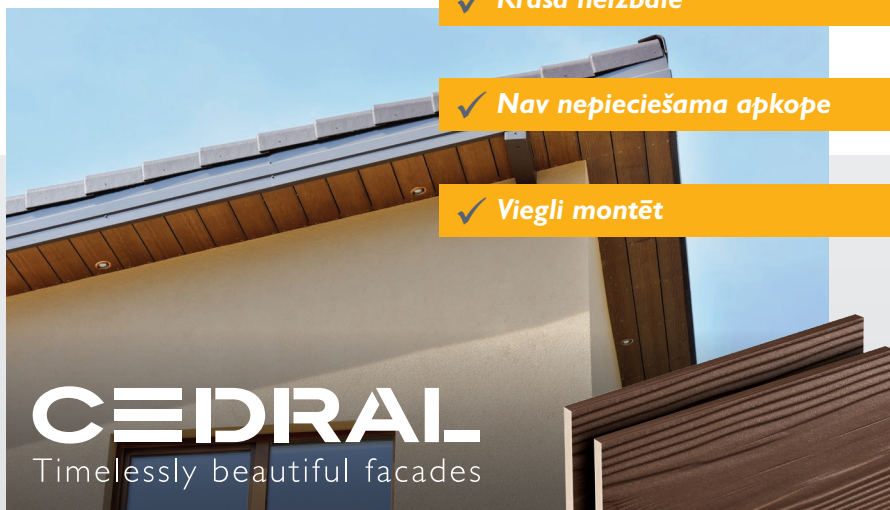
Izvēloties materiālus vēja kastes apdarei, ir svarīgi pievērst uzmanību to ilgmūžībai, stiprībai un izturībai pret ūdeni un salu. Vēja kastei iesakām izmantot šķiedrcementa apdares dēļus CEDRAL, jo:

- Tie ir viegli apstrādājami un montēšana nav sarežģīta, tāpēc dēļus ērti pieskaņot fasādei.

## SKURSTEŅA APDARE

Skurstenis mājai ir ne mazāk svarīgs elements kā pats jumts. Tā ir augstākā mājas daļa, tāpēc tas ir vislabāk redzams un tā izskatu novērtē ar pirmo skatienu. No skursteņa apdares ir atkarīgs, vai tas sabojās mājas izskatu, vai tieši otrādi - to greznos. Vispirms, ieteicams izvēlēties krāsas, kuras saderētos ar mājas jumtu un fasādi. Otrais solis - izvēlēties materiālus, kuri būtu ilgmūžīgi, nedegoši un izturīgi pret karstumu. Plāksnītes Cedral, tāpat kā viļņotās loksnes, izgatavotas no šķiedrcementa. Cedral plāksnīšu ražošanas laikā šķiedrcements tiek sapresēts, tāpēc tās ir blīvākas par loksniem. Produkts ir ilgmūžīgs, tas tiek novērtēts, jo veido unikālu reljefu. Šis apdares materiāls ir uzticams un izskatās skaisti!

 Vairāk par Cedral cementa plāksnītēm: [www.cedral.lv](http://www.cedral.lv)



✓ Krāsa neizbalē

✓ Nav nepieciešama apkope

✓ Viegli montēt

• CEDRAL ir pievilcīga koka faktūra. Reljefā apdares dēļu virsma rada ēnas, kas piešķir dabīgu izskatu.

• Šis vēja kastes apdares materiāls ir izturīgs pret vides iedarbību, uguni, nepelē un nepūst, to nav nepieciešams bieži pārkrāsot.

Vairāk par CEDRAL apdares dēļiem: [www.cedral.lv](http://www.cedral.lv) 



**CEDRAL**  
*Eternit*

+371 257 70082  
info@eternit.lv  
www.eternit.lv www.cedral.lv

UAB „Eternit Baltic”  
J. Dalinkevičiaus g. 2H  
85118 Naujoji Akmenė, Lietuva

**etex** inspiring ways  
of living