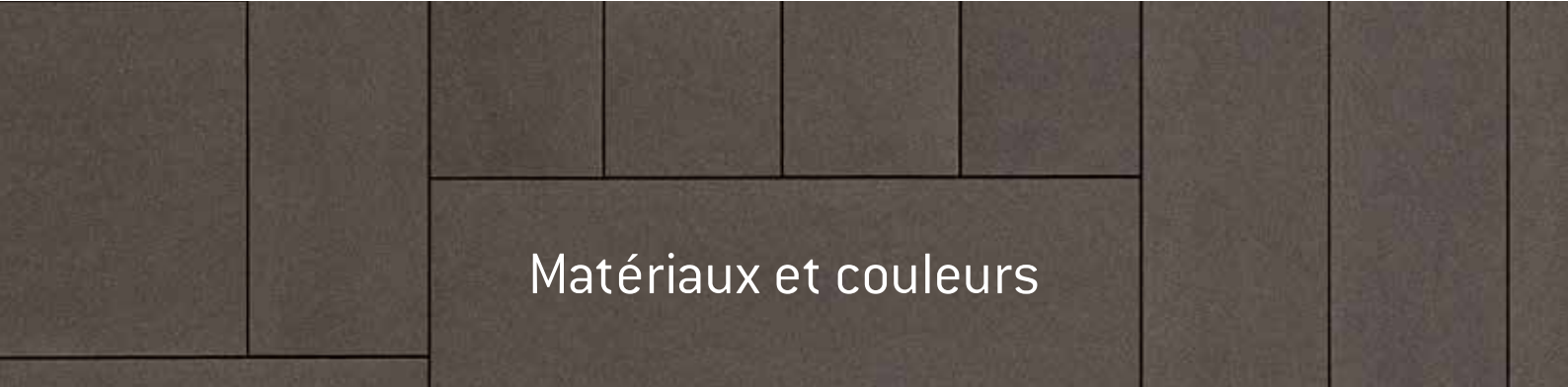




 **EQUITONE**
Fibre cement facade materials



Matériaux et couleurs





EQUITONE

EQUITONE est un matériau de façade coloré dans la masse conçu par et pour les architectes. Notre entreprise produit ces panneaux de façade depuis 1950 sous le nom « Eternit ». Chaque panneau EQUITONE est unique et présente la texture brute non traitée du matériau de base, le fibres-ciment. Le fibres-ciment est un matériau minéral composite durable et performant fait de ciment, de cellulose et d'agrégats minéraux. Le matériau EQUITONE est disponible en dimensions de panneaux maximales de 1,25 x 3 m et peut être transformé en n'importe quel format en atelier ou sur place. Le matériau peut en outre être perforé ou imprimé. En utilisant la technique de la façade ventilée, les panneaux EQUITONE peuvent être fixés de façon visible ou invisible sur un lattis métallique ou en bois. Quelles que soient les options de conception que vous envisagez, la nature colorée dans la masse d'EQUITONE garantit des détails monolithiques nets et une liberté de conception infinie !



LT 20



LT 60



LT 90

Effet ombré :

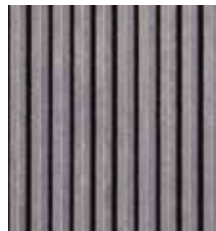
8 h



9 h



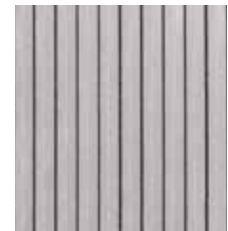
10 h



11 h



12 h Midi

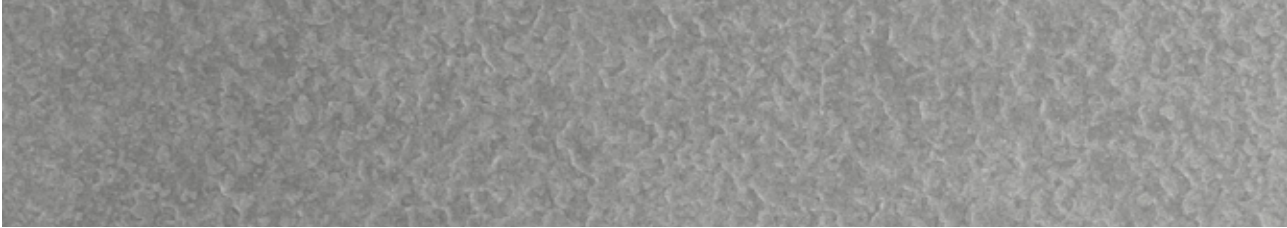


≡EQUITONE [linea]

EQUITONE [linea] est un matériau de façade offrant une dimension supplémentaire. Les rainures montrent le cœur du fibres-ciment coloré dans la masse.

Les rainures longitudinales d'EQUITONE [linea] confèrent au matériau des contours puissants et des lignes prononcées.

L'aspect d'EQUITONE [linea] change au rythme de la journée. Le jeu de lumière et d'ombre anime EQUITONE [linea].



LA 20



LA 60

EQUITONE [Iunara]

EQUITONE [Iunara] est un panneau de fibres-ciment teinté dans la masse dont la surface ressemble au paysage lunaire et qui fait transparaître la qualité naturelle du fibres-ciment en tant que matériau.

Le processus de production particulier confère à chaque panneau une couleur, une texture et une surface uniques grâce à un motif non récurrent.

La surface brute et non polie procure aux panneaux un aspect naturel qui invite au toucher.



TE 90



TE 00



TE 10



TE 60



TE 15



TE 20



TE 85



TE 30



TE 40

EQUITONE [tectiva]

Chaque plaque de façade EQUITONE [tectiva] possède le caractère original du matériau en fibres-ciment coloré dans la masse.

La surface légèrement poncée d'EQUITONE [tectiva] offre un toucher rugueux qui confère au matériau un look particulièrement naturel.

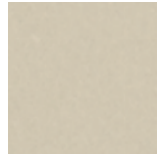
Grâce au processus de production, chaque matériau est unique dans sa finition et dans ses nuances de couleurs, ce qui permet de concevoir des façades qui ont une vraie personnalité.



N 164



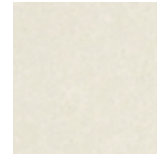
N 154



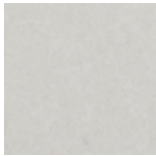
N 861



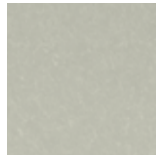
N 961



N 162



N 163



N 211



N 252



N 161



N 892



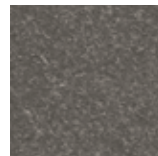
N 250



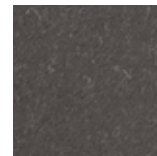
N 294



N 891



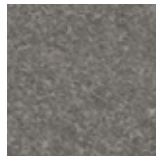
N 251



N 073

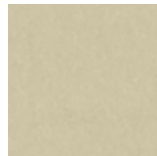


N 074



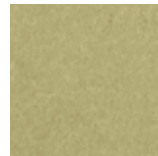
N 281

Nouveau



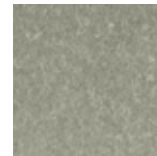
N 661

Nouveau



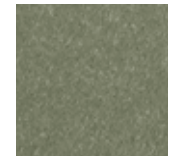
N 662

Nouveau



N 593

Nouveau



N 594

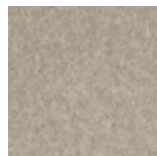


N 411



N 412

Nouveau



N 991



N 972

Nouveau



N 331



N 359

EQUITONE [natura]

EQUITONE [natura] est un matériau naturel coloré dans la masse. Il laisse clairement apparaître en surface la structure de matrice du fibres-ciment.

Le matériau offre une finition mate et un toucher soyeux.

EQUITONE [natura] est toujours revêtu d'une couche supérieure de protection transparente. Une couche de finition « PRO » ultra dure disponible en option résiste à vie aux graffiti.



PW 141



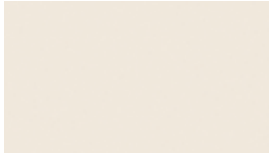
PG 243



PG 241



PA 041



PW 841



PG 843



PG 844



PA 944



PG 542



PG 546



PG 444



PG 342



PG 642



PG 545



PG 443



PG 341



PG 641



PG 544



PG 442



PG 742

EQUITONE [pictura]

EQUITONE [pictura] offre une finition architecturale ultra mate.

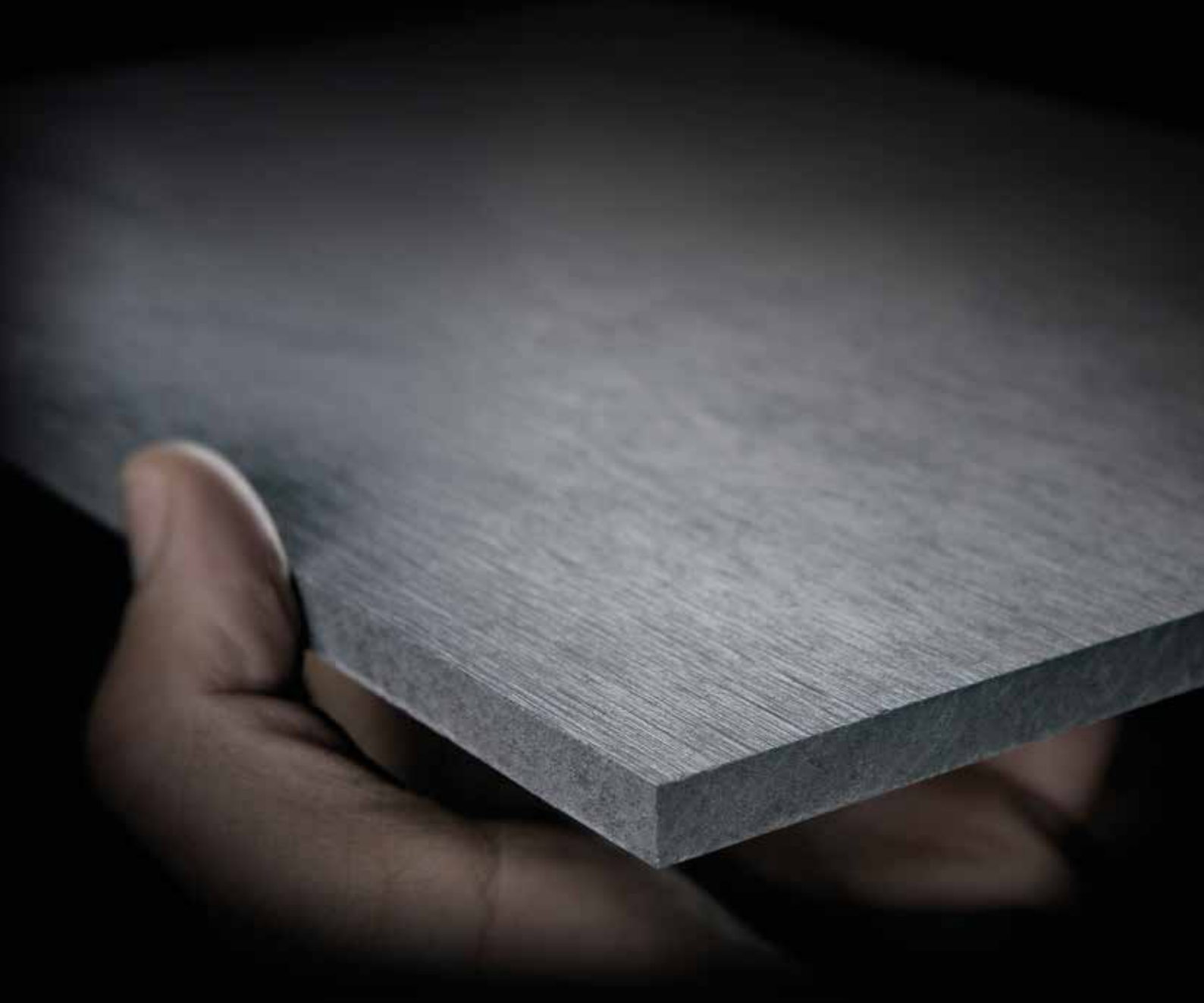
EQUITONE [pictura] offre une sélection des couleurs contemporaines qui confèrera une note de modernité à tous les concepts de façade. La gamme se compose également de couleurs neutres, où la teinte de la plaque de base est assortie à la couleur de la surface.

Un revêtement de protection extrêmement dur crée une surface solide qui résiste aux éraflures et, à vie, aux graffiti.

| Produit | Épaisseur | Largeur (rectifié) | Longueur (rectifié) |
|--------------------|---------------|--------------------|----------------------|
| EQUITONE (linea) | 10 mm | 1.220 mm | 2.500 mm ou 3.050 mm |
| EQUITONE (lunara) | 10 mm | 1.220 mm | 2.500 mm ou 3.050 mm |
| EQUITONE (tectiva) | 8 mm | 1.220 mm | 2.500 mm ou 3.050 mm |
| EQUITONE (natura) | 8 mm ou 12 mm | 1.250 mm | 2.500 mm ou 3.100 mm |
| EQUITONE (pictura) | 8 mm ou 12 mm | 1.250 mm | 2.500 mm ou 3.100 mm |

La gamme EQUITONE comprend une large palette de matériaux et de couleurs.
Vous trouvez les codes RAL approximatives sur notre site web.

Nous cherchons à cet égard à reproduire le plus fidèlement les couleurs de la nature dans cette brochure.
Une petite divergence avec la réalité est cependant toujours possible. Dès lors, n'hésitez pas à demander un échantillon de couleur gratuit. Pour vous assurer d'avoir fait le meilleur choix de couleur !





Arch.: Arkitekterne Bjørk & Maigård ApS, Aalborg, Danemark



 **EQUITONE**
Fibre cement facade materials

Eternit sa
Kuiermansstraat 1
B-1880 Kapelle-op-den-Bos
Belgique
Tél 015 71 74 43
Fax 015 71 74 49
info.benelux@equitone.com
www.equitone.com

Édition mars 2022

equitone.com

Follow us:

 [equitone facade](#)
 [equitone facade](#)

Ce document est protégé par les lois internationales sur le droit d'auteur. La reproduction et la distribution intégrale ou partielle sans autorisation écrite préalable sont strictement interdites. EQUITONE et les logos sont des marques d'Etex NV ou d'une filiale de celle-ci. Toute utilisation sans autorisation est strictement interdite et peut enfreindre les lois sur les marques.