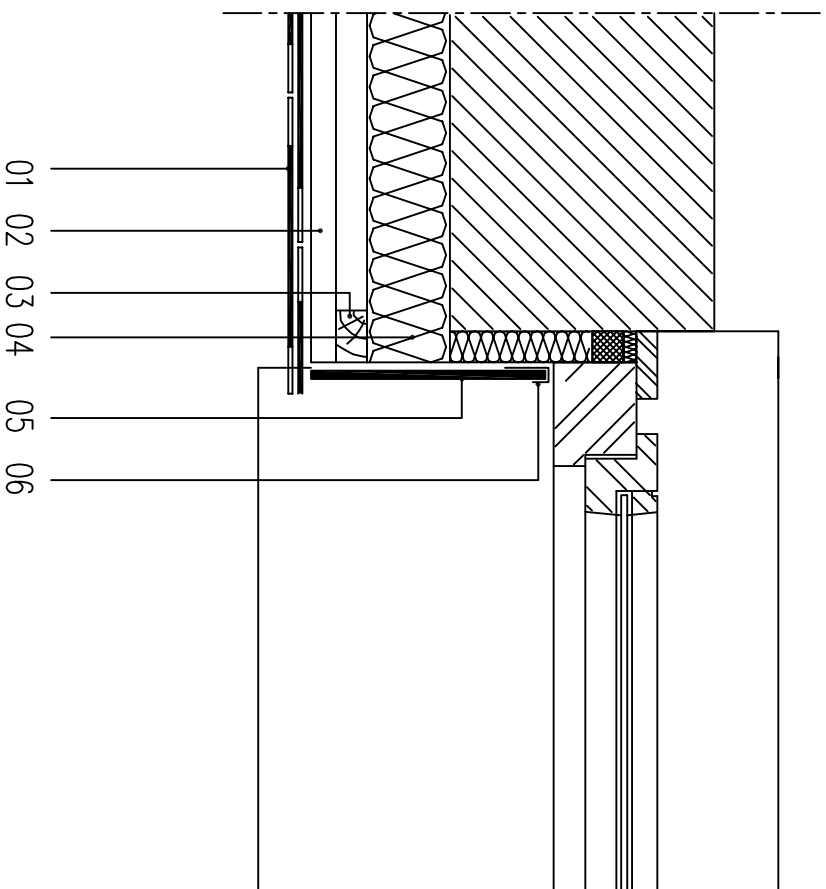


OŚCIEŻE OKIENNE - KRYCIE PODWÓJNE

FENSTERLEIBUNG

FACADE WINDOW REVEAL



- 01 PŁYTKI DACHÓWKOWE WŁÓKNO-CEMENTOWE
- 02 DESKOWANIE / ŁACENIE
- 03 KONTERLATA
- 04 ŁACENIE PODSTAWOWE / IZOLACJA TERMICZNA
- 05 PŁYTA ELEWACYJNA
- 06 PROFIL KONCOWY
- 01 FASERZEMENT DACHPLATTE, WABENDECKUNG
- 02 SCHALUNG / TRAGLATTUNG
- 03 KONTERLATTUNG
- 04 GRUNDLATTUNG / WÄRMEDÄMMUNG
- 05 FASERZEMENT-TALELSTREIFEN
- 06 ABSCHLUSSPROFIL