



EQUITONE[®]
Fibre cement facade materials

INTERIOR

EQUITONE - designet af og til arkitekter

Etex har fremstillet facadeplader siden 1950'erne. EQUITONE er den seneste variant og vores premium brand indenfor gennemfarvede facadematerialer i fibercement. EQUITONE anvendes ofte som ventileret facadebeklædning udenfor, men bruges også indendørs. Hver EQUITONE-plade er unik og viser fibercementens synlige rå og ubehandlede struktur. Vores fibercement består af cement, cellulose og mineralske materialer med forskellige overfladeudtryk i varierede og unikke teksturer.


Designfleksibilitet

Materialerne fremstilles og distribueres i plade og kan skæres, fræses, perforeres og tilpasses enhver størrelse eller form. Designfleksibiliteten er dermed i top og understøtter dit bygningsdesign, uanset om dine arkitektoniske visioner går mod et markant lineært facadeudtryk eller en rå og ubehandlet beklædning. Pladerne kan monteres med både synlig og usynlig befæstelse såsom nitning, skrunding eller limning på bærerammer af metal eller træ.

Miljøcertificeringer

Alle materialer fra EQUITONE har fået udarbejdet produktspecifikke EPD'er, der kan findes på equitone.com eller scan QR koden



	Svanemærkning Facadepladerne fra EQUITONE er listet i Nordic Ecolabelling. De lever op til de skrappe krav under Svanemærket og bidrager positivt til Svanemærket byggeri.
	Cradle to Cradle Certified® bronze En holistisk international tredjepartscertificering, der bygger på de fem kategorier: Material sundhed, materialegenbrug, vedvarende energi, vandforbrug og social retfærdighed.
	LEED (Leadership in Energy and Environmental Design) En tredjepartsverificeret miljøcertificeringsordning for byggeri anerkendt i hele verden.
	BREEAM (Building Research Establishment Environmental Assessment Method) En certificeringsordning til anerkendelse af bæredygtigt byggeri. Oprindeligt britisk, men internationalt anerkendt og anvendt.
	Ecovadis En vurderingsmodel, der måler ledelsesindikatorer på tværs af 21 bæredygtigheds-kriterier indenfor temaerne: Klima, miljø, arbejds- og menneskerettigheder, etik og indkøb.

Certificerede, bæredygtige materialer

EQUITONE har opnået certificeringen Cradle to Cradle Certified på bronzeniveau for alle fibercementmaterialer. Cradle to Cradle-certificeringen er anerkendt som en foretrukket bæredygtighedsstandard for materialer i hele byggebranchen. Som arkitekt har man med certificeringen dokumentation for, at EQUITONEs fibercementplader opfylder nogle af verdens strengeste materialekrav med hensyntagen til både mennesker og miljø.



Cradle to Cradle Certified® Bronze

Cradle to Cradle Certified er en af de mest ambitiøse, vidensbaserede tredjepartsstandarder indenfor bæredygtighed. Certificeringen tildeles baseret på en uafhængig vurdering af et produkt eller materiale i henhold til fem kernekategorier indenfor bæredygtighed:

Materialesundhed: De anvendte ingredienser er verificeret som sikre for mennesker og miljø.

Materialegenanvendelse: Materialet er designet til at muliggøre en cirkulær økonomi gennem regenererende ingredienser og procesdesign.

Vedvarende energi: Materialet er fremstillet efter metoder, der hjælper med at beskytte ren luft, fremme vedvarende energi og reducere skadelige emissioner.

Vandforbrug: Materialet er fremstillet med afsæt i at sikre rent vand og sund jord.

Social retfærdighed: Materialet er produceret på måder, der respekterer menneskerettigheder og bidrager til et retfærdigt samfund.

Indenfor de to kategorier materialegenanvendelse og social retfærdighed har alle EQUITONE materialer opnået Cradle to Cradle-certificering på sølvniveau, og vi arbejder til stadighed på at opnå sølv på alle niveauer, så vi kan udvikle og avancere vores certificering løbende.



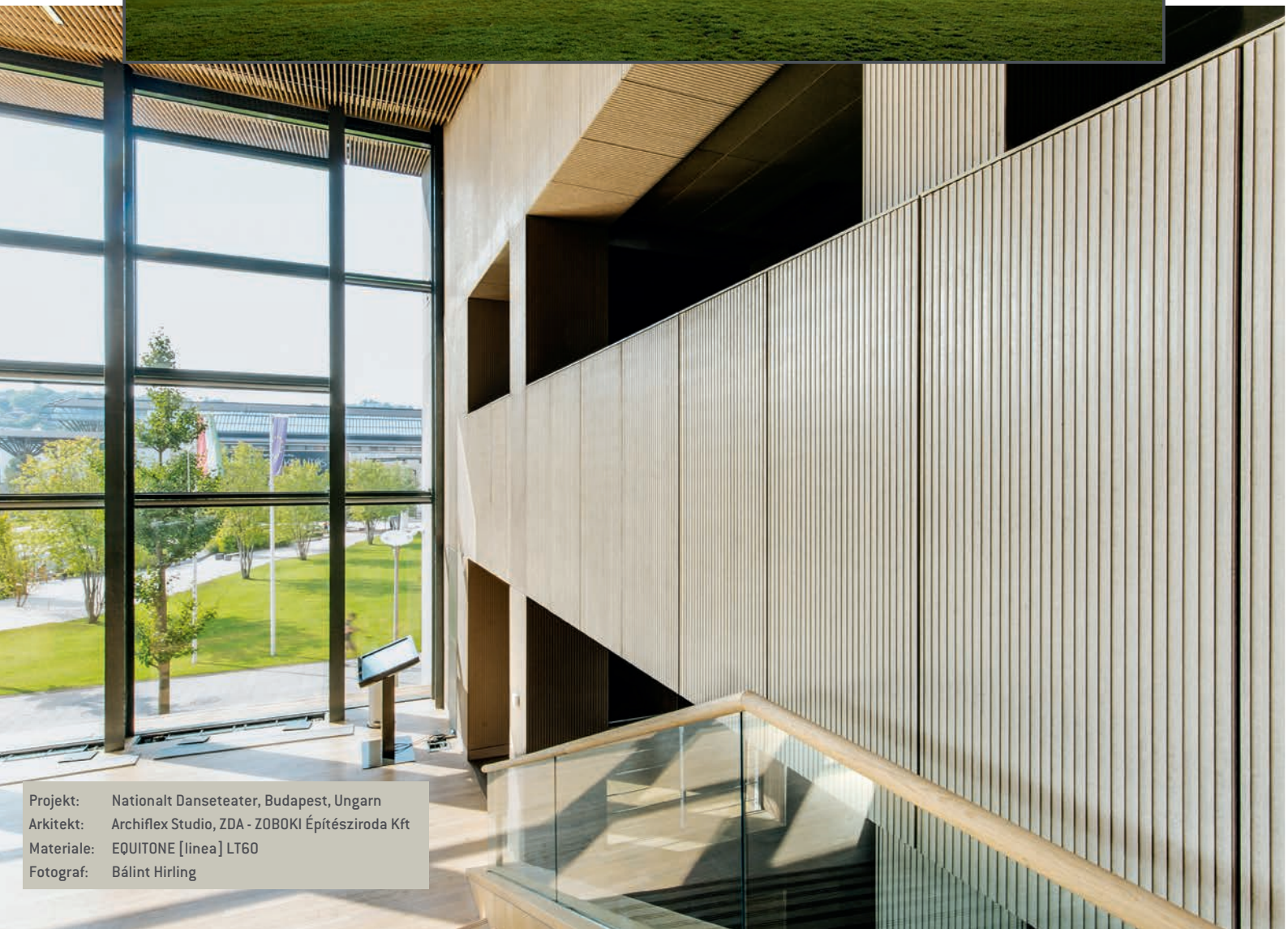
EQUITONE fibercement facadematerialer
Etex Group

Version 3.1 / Fornøjelse d. 22. september 2024

	BASIS	BRONZE	SØLV	GULD	PLATIN
MATERIALSUNDHED		●			
MATERIEGENANVENDELSE			●		
VEDVARENDE ENERGI		●			
VANDFORBRUG		●			
SOCIAL RETFÆRDIGHED			●		

Kultur

Applikationerne og mulighederne er mange indenfor kulturområdet fx med kunstfærdige fræsninger tilpasset udvalgte budskaber og bygninger eller en klassisk lineær struktur, der giver dybde og ro til rummet.



Projekt: Nationalt Dansteater, Budapest, Ungarn
Arkitekt: Archiflex Studio, ZDA - ZOBOKI Építésziroda Kft
Materiale: EQUITONE [linea] LT60
Fotograf: Bálint Hirling





BRUKSELA
WEN
MISIONES

Projekt: Emigrationsmuseum, Gdynia, Polen
Arkitekt: ae fusion Studio
Materiale: EQUITONE [tectiva] TE20



SAO PAULO
SAHKT-ПETEP5YPT
NEW YORK

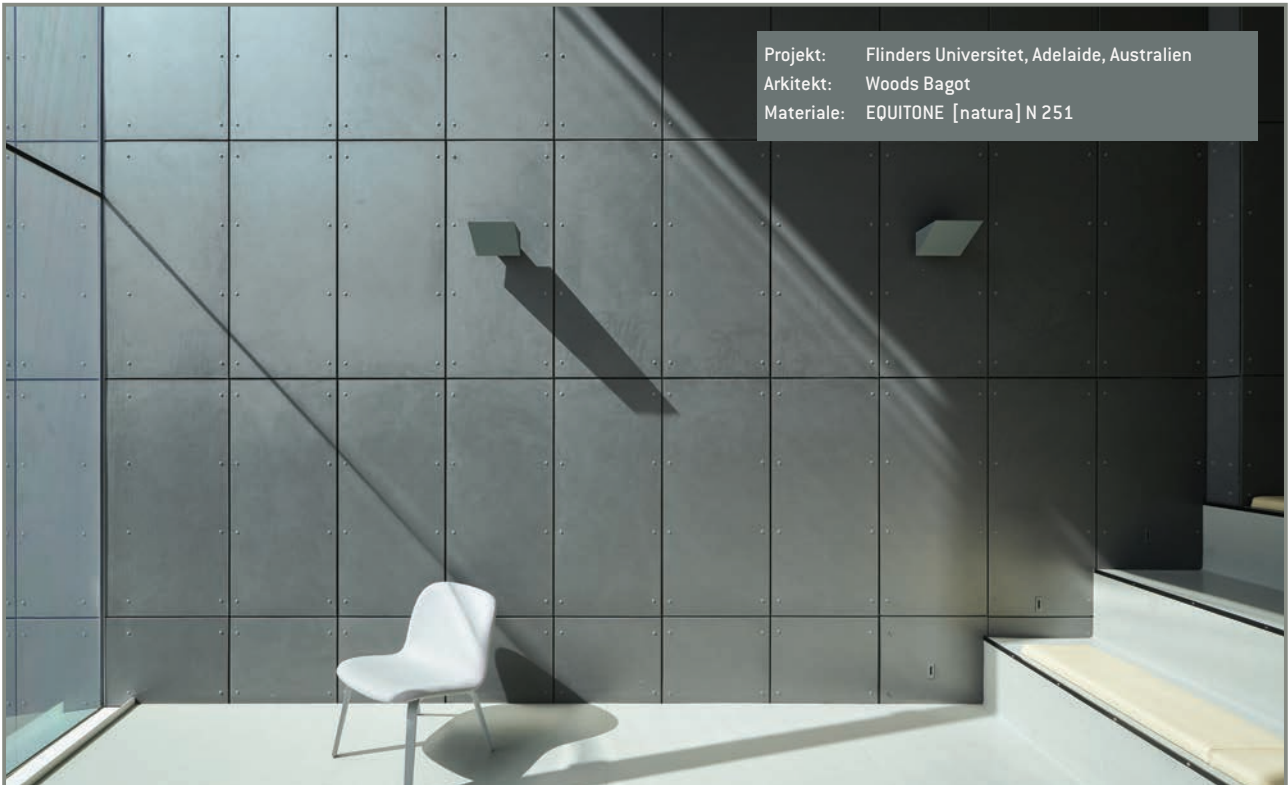
PARIS
LONDON
DETROIT
BAKI

MOSCOW
BERLIN
PHILADELPHIA
LIVERPOOL
BUDAPEST

EDINBURGH

Offentlige bygninger

Flotte, stilfulde overflader, mønster og farvespil. Der er mange måder at beklæde vægge på og skabe rum, ro eller liv i store offentlige bygninger med stor gennemstrømning af mennesker med behov for håndføre materialer på væggene, der samtidig pryder rummene på forskellig vis.





Projekt: Universitätsbibliothek i Marburg, Tyskland
Arkitekt: Arbeitsgemeinschaft Sinning Architekten mit
Heinle Wischer und Partner Freie Architekten
Materiale: EQUITONE [natura] N359
Fotograf: Brigida González



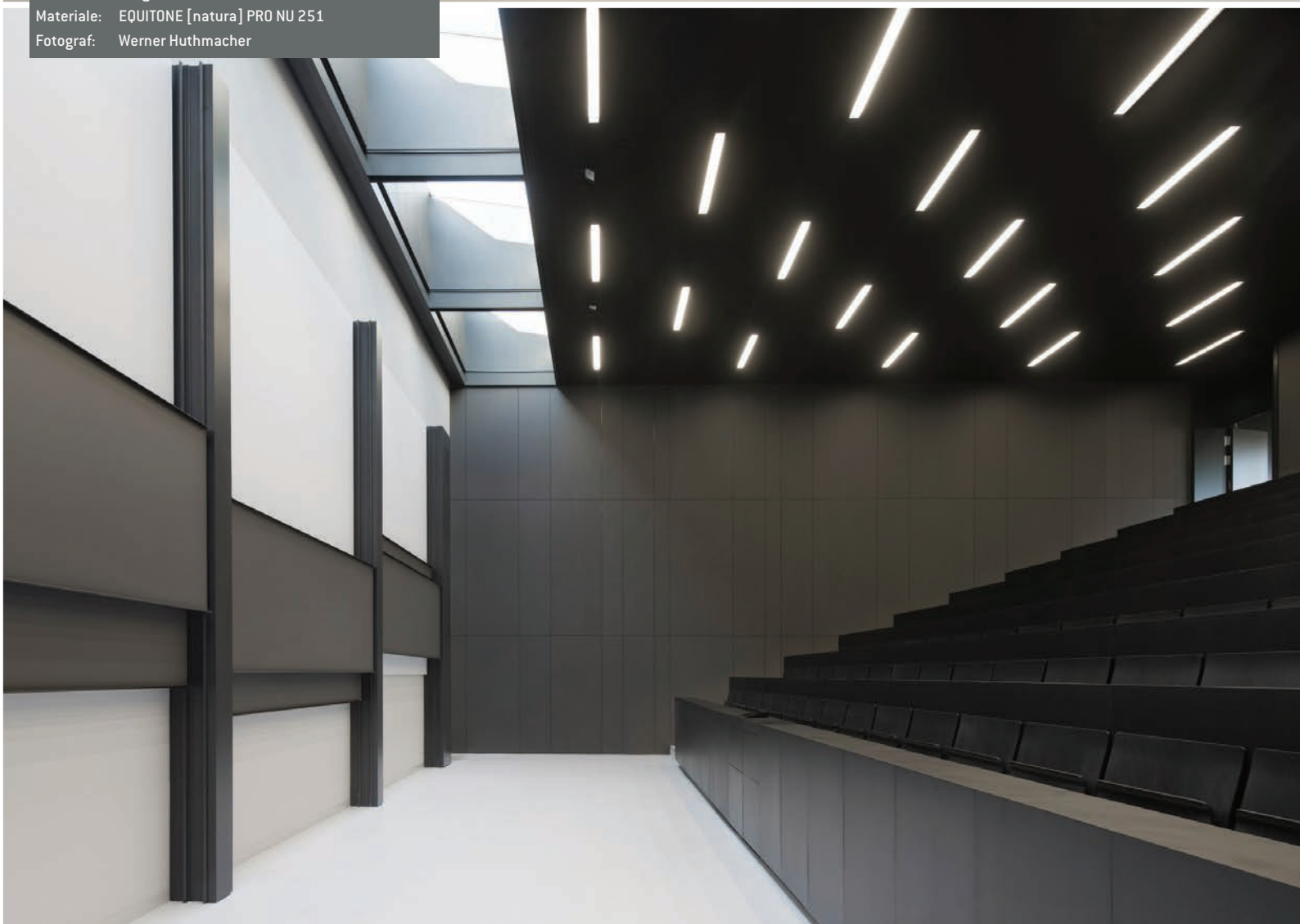
LEVEL 1
Classroom
Service Center
Faculty Lounge
Children's Area
Staff Area

LEVEL 2
Classroom 2-4
Jury Assembly
Meeting Area

Projekt: Siskiyou Retsbygning i Yreka, USA
Arkitekt: EHDD Architecture
Materiale: EQUITONE [linea] LT 90, [tectiva] TE 90
Fotograf: Jeff Amram Photography



Projekt: Universitetet i Chemnitz, Tyskland
Arkitekt: Burger Rudacs Architekten
Materiale: EQUITONE [natura] PRO NU 251
Fotograf: Werner Huthmacher



Kontorbygninger

Enkle vægge i neutrale kvalitetsmaterialer og rolige farvenuancer eller leg med forskellige former og farver som en del af udsmykningen i en kontorlandskab. Mulighederne er mange og designfleksibiliteten stor med EQUITONE fibercementplader.



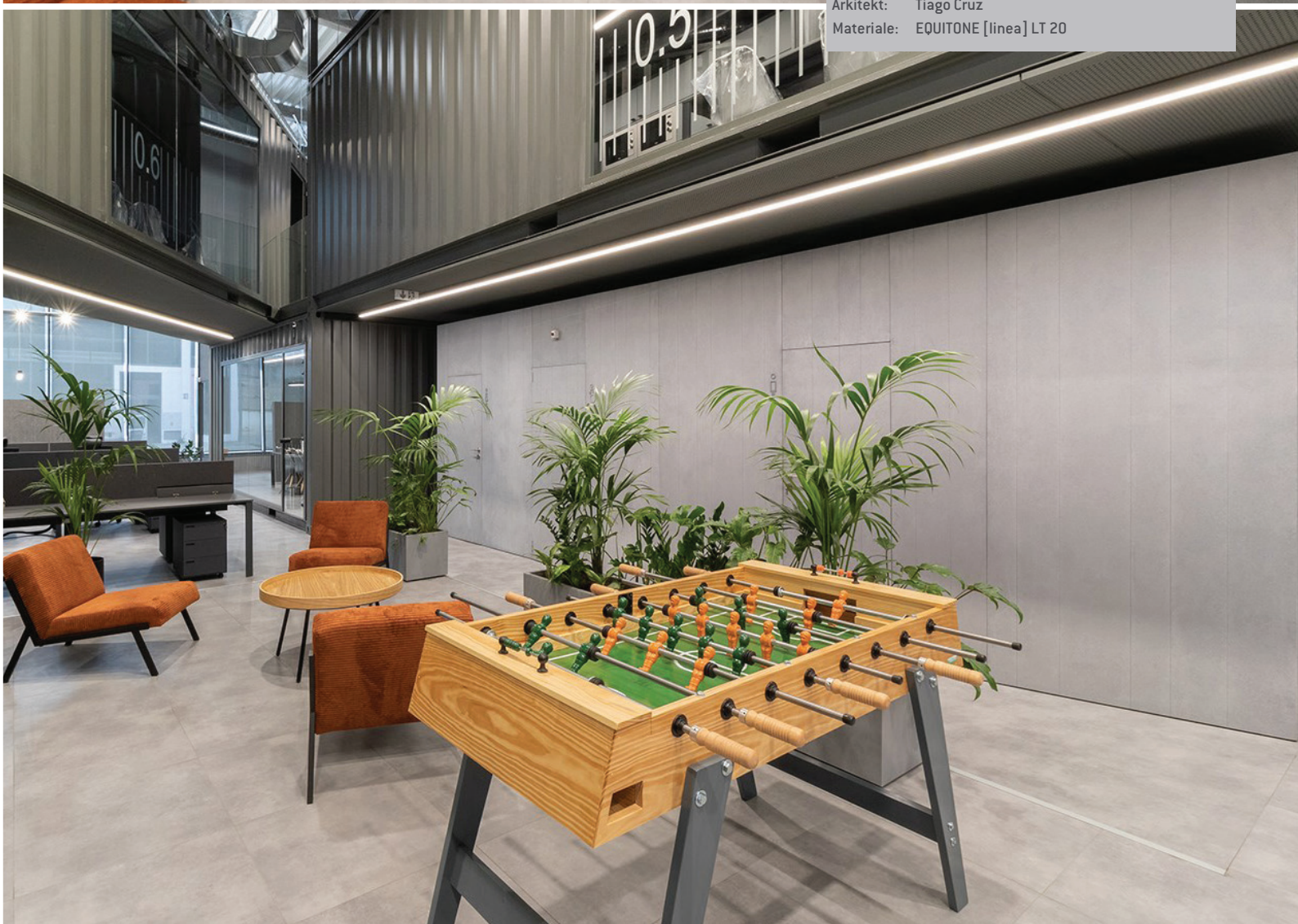
Projekt: Kontorbygning, Karlsruhe, Tyskland
Arkitekt: Scope office for architecture
Materiale: EQUITONE [tectiva] TE 20 og TE 90
Fotograf: Nikolay Kazakov







Projekt: Kontorbygning Petrotec, Paio Pires, Portugal
Arkitekt: Tiago Cruz
Materiale: EQUITONE [linea] LT 20





Projekt: Lejlighedskompleks, Bowen Hills, Australien
Arkitekt: FJMT Architects
Materiale: EQUITONE [natura]N 359, N 161 og EQUITONE
[tectiva] TE 20



Detail

Markante diske, flotte indgangspartier, iøjnefaldende gangarealer. Holdbar fibercement på væggene understreger en følelse af kvalitet i rummet som underbygning til stærke detailbrands og butikskoncepter.



Projekt: Indkøbscenter, Perth, Australien
Arkitekt: Hames Sharley
Materiale: EQUITONE [natura] N211



Projekt: Butikskæde Reserved, Warszawa, Polen
Arkitekt: Studio 1:1
Materiale: EQUITONE [linea] LT 20 og LT 90, EQUITONE
[tectiva] TE20 og TE90
Fotograf: Bartosz Makowski





Projekt: Butikskæde Reserved, Warszawa, Polen
Arkitekt: Studio 1:1
Materiale: EQUITONE [linea] LT 20 og LT 90, EQUITONE
[tectiva] TE20 og TE90
Fotograf: Bartosz Makowski



Private boliger

Brændeovne, bordplader og klassisk vægbeklædning med et twist i fibercement giver både brugbare løsninger og smukke flader, der fungerer som et ekstra designelement i de hjemlige omgivelser.



Projekt: Brændeovne i privat bolig i Danmark
Arkitekt: BRUNO JAKOBSEN DESIGN+
The Barnhouse project
Materiale: EQUITONE [linea] LT 90
Fotograf: Bruno Jakobsen



TING
VER
MUST
SING
ME



Projekt: Lejlighed, Gdynia, Polen
Arkitekt: Piotr Steckiewicz
Materiale: EQUITONE [linea] LT 90
Fotograf: Bartosz Makowski





Projekt: Køkken Karmøy
Arkitekt: Knut Hjeltnes Arkitekter
Materiale: EQUITONE [tectiva] TE 85



Projekt: Køkken Sandefjord
Arkitekt: Knut Hjeltnes Arkitekter
Materiale: EQUITONE [tectiva] TE 85



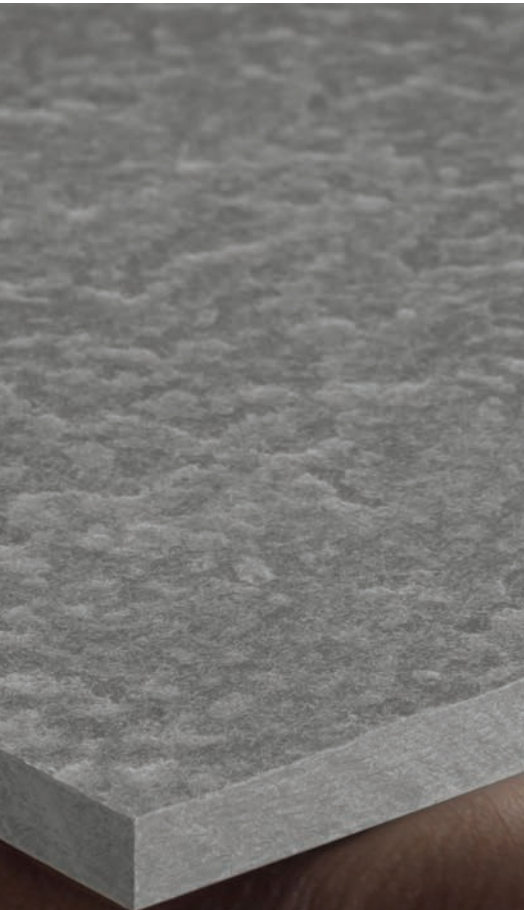
EQUITONE [linea]



Projekt: Børnehavn i Tjøme, Norge
Arkitekt: INCUBE Architecture, Oslo, Norge
Materiale: EQUITONE [linea] LT 60



EQUITONE [lunara]



Projekt: Hydra Parkeringshus, Fredericia, Danmark
Arkitekt: Kirstine Roepstorff
Materiale: EQUITONE [lunara] LA 20



 **EQUITONE** [tectiva]



Projekt: Dale Skole, Norge
Arkitekt: ARTEC AS
Materiale: EQUITONE [tectiva] TE 10



 **EQUITONE** [natura]



Projekt: Rotebrohallen Sverige
Arkitekt: WHITE Arkitekter
Materiale: EQUITONE [natura] N 161, [natura] N 252



EQUITONE [linea]



LT90



LT60



LT00



LT15



LT40



LT20



LT85

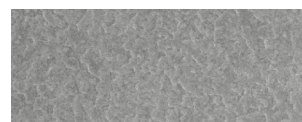


LT10

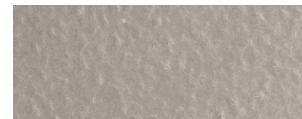


LT30

EQUITONE [lunara]



LA20



LA60

EQUITONE [tectiva]



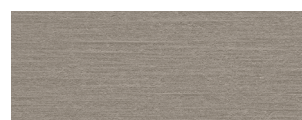
TE90



TE00



TE10



TE60



TE15



TE20



TE85

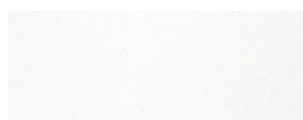


TE30

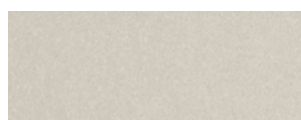


TE40

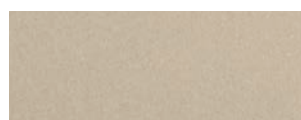
EQUITONE [natura]



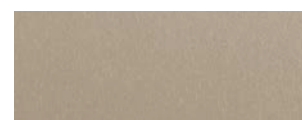
N164



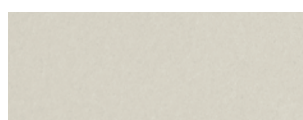
N154



N861



N961



N164



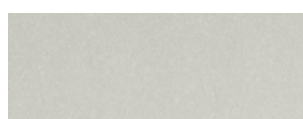
N154



N861



N961



N164



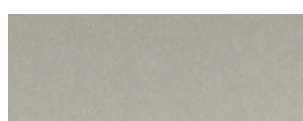
N154



N861



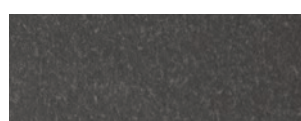
N961



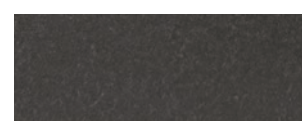
N164



N154



N861



N961



N164



SPECIALFARVER

EQUITONE [pictura]



PW141



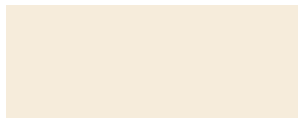
PG243



PG241



PA041



PW841



PG843



PG844



PA944



PG542



PG546



PG444



PG342



PG642



PG545



PG443



PG341



PG641



PG544

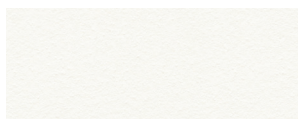


PG442



PG742

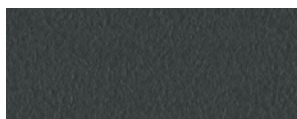
EQUITONE [textura]



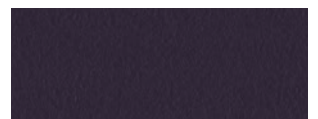
TG102



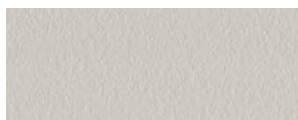
TA409



TA003



TA309



TG205



TG408



TA507



TA304



TG206



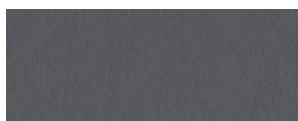
TG407



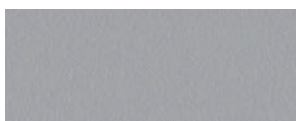
TA508



TA308



TT207



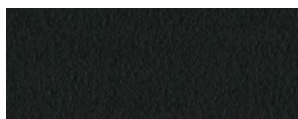
TT210



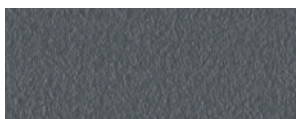
TG506



TG702



TA001



TT209



TG505



TG604

Brug af EQUITONE indendørs

Generelt

Til brug i offentlige indendørs områder, anbefales især EQUITONE [natura] PRO og EQUITONE [pictura] på grund af UV-hærdet overflade, der giver en højere hårdhed og lettere rengøring.

Hvis der forventes regelmæssig øget fugtighed, skal der træffes foranstaltninger herfor. Dette gælder ved stillestående vand, vådrum og sanitetsfaciliteter. Dette gælder ikke for fugtighed, der opstår f.eks. i forbindelse med rengøring.

Anvendelighed i offentlige rum

EQUITONE [natura] PRO og [pictura] består stødpåvirkningstesten fra bløde og hårde påvirkninger i alle gængse testscenarier og er dermed tilgængelige i alle belastningskategorier.

EQUITONE i kontakt med indeluft

EQUITONE plader kan monteres indendørs og påvirker ikke indeluften.

Limfastgørelse indendørs af EQUITONE skal afklares med limproducent. Vores materialer er ikke testet i henhold til EN 16516.

Rengøringsevne

Overfladerne på EQUITONE [natura] PRO og EQUITONE [pictura] betragtes som antibakterielle, hvilket er testet og dokumenteret. Yderligere oplysninger om rengøring kan findes i EQUITONE Projektering & Anvendelse.

Brandsikkerhed

Klassificeringen af EQUITONE's Reaktion på Brand som A2-s1,d0 betyder, at alle EQUITONE plader er klassificeret som "ikke-brændbare", når de er monteret i overensstemmelse med gældende vejledning. Limstoffer har normalt en lavere klassificering. Brug af limteknologi kan resultere i, at den samlede konstruktion betragtes som "svært antændelig". Dette skal afklares med limproducenten.

Klassificeringen af byggematerialer efter deres Reaktion på Brand, må ikke forveksles med ildmodstandsklassen for bygningskomponenter (REI 30, REI 60, REI 90 osv.). Inddelingen i en ildmodstandsklasse foretages for en hel bygningskomponent. For eksempel angiver betegnelsen REI 30, at en komponent, der er klassificeret som sådan og udsat for en standardbrand i 30 minutter, opretholder sin funktion i den periode. Da beklædning og dens underkonstruktion er meget forskellige og varierende, skal hele grundkonstruktionen/væggen have den krævede brandmodstand.

Graffitibeskyttelse

De UV-hærdede overflader på EQUITONE [natura] PRO og [pictura] giver en høj beskyttelse mod almindelige farver og spraymalinger. De er glatte og lette at rengøre.

Graffiti kan fjernes med almindelige rengøringsmidler til graffiti. Rengøringsmidler med opløsningsmidler bør ikke anvendes. Producentens vejledninger skal følges. For at sikre nem rengøring bør dette ske så hurtigt som muligt.

EQUITONE i vådrum og svømmehaller

Brugen af EQUITONE-plader [natura] PRO og [pictura] indendørs i svømmehaller er godkendt af producenten. Der skal tages hensyn til øgede krav til korrosionsbeskyttelse ved fastgørelsesmidler og underkonstruktion. Ved limfastgørelse skal der indhentes en godkendelse fra limproducenten.

Trappegelændere, altanafsætninger

EQUITONE-plader opfylder kravene i testprocessen "Hard Impact and Soft Impact" i ETB-direktivet "Komponenter, der sikrer mod fald" (udgave: juni 1985) og kan derfor anvendes som faldsikrende komponenter (trappegelændere, altanafsætninger).

Materialetykkelse for EQUITONE [natura] PRO/[pictura] skal være 12 mm.

Materialetykkelse for EQUITONE [tectiva] skal være 10 mm.

Ventilationsspalte

Følgende retningslinjer gælder for den nødvendige ventilation af vægbeklædning indendørs:

- Ved fuldstændig limfastgørelse er ventilation ikke nødvendig.
- Ved vægbeklædninger indendørs uden svingninger i temperatur og fugt, samt uden kondensdannelse, er ventilation ikke nødvendig.
- Ved vægbeklædning af en vejrligbeskyttet ydervæg, i områder med svingninger i temperaturområdet og fugtbelastning eller konstruktioner med dannelse af kondensvand, er der behov for mindst 22 mm ventilation.

Rilning og fræsning

Den mest almindelige bearbejdning af EQUITONE-plader er skæring og boring. Dette kan udføres både med manuelt styrede bearbejdningsmaskiner og ved hjælp af CNC-teknologi.

CNC-fræseteknikken åbner op for utallige muligheder for at forme pladerne. Mønstre og grafiske strukturer giver EQUITONE-overfladerne et let og levende udseende.

Bemærkning omkring anvendelse

Den primære anvendelse for EQUITONE er ventileret facadebeklædning til udvendig brug. Eventuelle produktionsafvigelser i materialet kan blive mere synlige ved indvendig brug. De i brochuren viste projekter og applikationsområder er initieret af arkitekter og kunder.

Ansvarsfraskrivelse

Indholdet i dette dokument bør altid suppleres med oplysninger fra vores datablade, instruktioner, specifikationer og garantidokumenter. Vores materialer bør altid anvendes i overensstemmelse med de nationale bygningsreglementer. Oplysningerne i dette dokument er korrekte på udgivelsestidspunktet. Den seneste version af alle tekniske dokumenter er tilgængelig på equitone.com eller kan fås ved henvendelse til salgsafdelingen. Vi forbeholder os ret til at rette eller ændre oplysninger i dette dokument uden forudgående varsel. Oplysningerne i dette dokument er beskyttet af copyright©. Alle billeder i dette dokument er kun til illustrative formål og skal ikke betragtes som designtegninger. Disse oplysninger gives i god ro, og vi kan ikke holdes ansvarlige for tab eller skader som følge af deres brug.

Alle EQUITONE materialer er
Cradle to Cradle Certified® Bronze

