

Descrição do produto

EQUITONE [natura] e [natura] PRO têm revestimentos semi-transparentes. Os bordos cortados destes painéis têm de ser tratados com um agente de vedação da LUKO.¹

NÚMERO DO ARTIGO: Ver página 2



1. Características técnicas

Formato	pronto a usar
Aspeto	líquido leitoso

Ferramentas LUKO

Tabuleiro LUKO para 0,5 L + aplicador especial de microfibras (5 x 8 cm)

2. Instruções de utilização

Agitar bem antes de utilizar e agitar regularmente durante a utilização (pode ocorrer a desmistura). O agente selante LUKO é utilizado sem diluição.

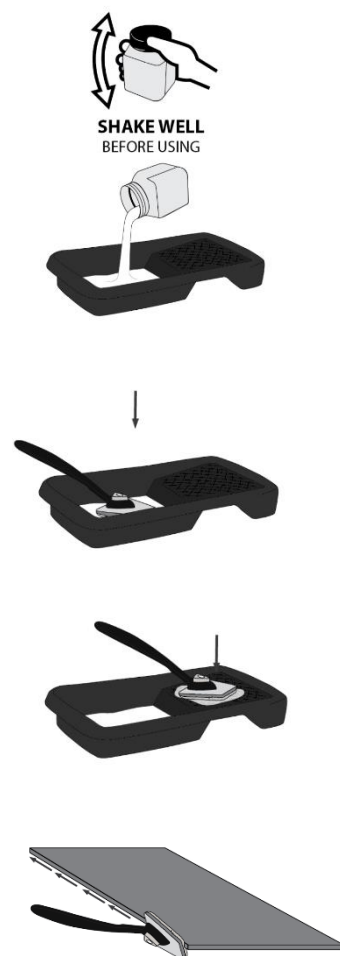
LUKO só deve ser aplicado num ambiente seco. A temperatura ambiente para a aplicação de LUKO deve estar entre 5°C e 25°C. A temperaturas superiores a 25°C, LUKO tende a secar prematuramente, pelo que se recomenda a aplicação de camadas adicionais para cobrir completamente os bordos do painel.

Depois de lixar os bordos do painel, remover todo o pó dos bordos..

Deite no recipiente limpo apenas a quantidade de LUKO que poderá utilizar nos próximos 30 minutos. Não deite os restos de LUKO no recipiente.

Mergulhar o aplicador em LUKO. Limpar o aplicador sobre a superfície do tabuleiro de pintura para evitar pingos e retirar o excesso. Não mover o aplicador sobre a superfície do painel, pois podem cair gotas que não podem ser removidas depois de secas.

Começando num dos lados do painel, incline o aplicador para longe da face do painel. Basta passar o aplicador ao longo da borda. Assegurar uma cobertura total dos bordos. LUKO deve cobrir completamente os cortes de serra. Repetir o processo se necessário.

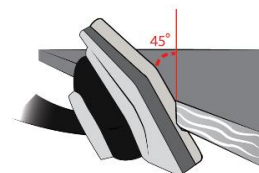


¹Também é possível aplicar LUKO nos bordos cortados da [pintura] e da [textura] para evitar qualquer possível risco de branqueamento dos bordos (eflorescências).

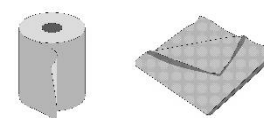
Qualquer dano no vedante do painel traseiro pode também ser impregnado com LUKO.

O acabamento deve ser efectuado placa a placa, não se aplicando a várias placas ao mesmo tempo.

Durante a aplicação, o aplicador deve ser mantido num ângulo ligeiro para evitar que o líquido escorra pelo lado visível.



O excesso de LUKO deve ser imediatamente removido com um pano ou uma toalha de papel para não manchar o lado visível.



Não utilize um pano de microfibras que tenha sido utilizado para remover o pó. Não reutilize um pano, pois pode provocar marcas e manchas permanentes. O pano de microfibras só pode ser reutilizado se estiver bem limpo.

A impregnação completa dos bordos cortados dos painéis de fachada evita a absorção de humidade ao longo dos bordos e a consequente descoloração escura temporária das superfícies visíveis em torno dos bordos.

Para aplicações especiais, incluindo, mas não se limitando a, gravações e fixações ocultas com os sistemas Fischer FZP-K (Tergo+) ou Keil Tergo, as áreas gravadas e as penetrações devem também ser impregnadas com LUKO.

3. Consumo

Aproximadamente 0,5 l por 500 metros de corte

4. Embalagem

Kit de ferramentas para aplicadores LUKO	Artigo No. 4084938
Espunjas aplicadoras de reserva (embalagem de 5)	Artigo No. 4084939
Recipiente de 0.5 l	Artigo No. 202162
Recipiente de 1 l	Artigo No. 202329
Balde de 10 l	Artigo No. 202426

5. Armazenamento

Prazo de validade: 12 meses após a data de enchimento

Disclaimer

As informações contidas neste documento estão correctas à data da publicação. No entanto, devido ao nosso programa empenhado de desenvolvimento contínuo de materiais e sistemas, reservamo-nos o direito de modificar ou alterar as informações aqui contidas sem aviso prévio. Por favor, visite www.equitone.com para garantir que tem a versão mais actualizada. Todas as figuras contidas neste documento são ilustrações e não devem ser utilizadas como desenhos de construção. Esta informação é fornecida de boa fé e não se aceita qualquer responsabilidade por perdas ou danos resultantes da sua utilização. Este documento está protegido por leis internacionais de direitos de autor. É estritamente proibida a reprodução e distribuição, no todo ou em parte, sem autorização prévia por escrito. EQUITONE e os seus logótipos são marcas comerciais da Etex NV ou de uma subsidiária da Etex NV. Qualquer utilização não autorizada é estritamente proibida e pode infringir a legislação relativa às marcas registadas.